

3 2 2 0 5 9				子どもたちの笑顔があふれ、みんなが夢を抱けるまち“おおだ”					
		<div>おおだし</div> <div>大田市</div>		〒694-0064 大田市大田町大田口1111		(基本構想)			
				TEL：0854（82）1600		R1～R8（第2次大田市総合計画）			
				FAX：0854（82）8944		(基本計画)			
				E-mail：o-seisaku@city.oda.lg.jp		R5～R8（後期基本計画）			
				H.P.：https://www.city.oda.lg.jp/		(都市交流)			
				大田廣域市(韓国)、岡山県笠岡市					
(市の花)		(市の木)		(市の鳥・魚)		(地域指定)		(一部事務組合加入状況)	
れんげつつじ		うめ		ひらめ、あなご		農工、過疎、辺地、農振、山振、特土		退職手当	

＜概要＞

○人口・世帯 (人,世帯)

	人 口	世 帯 数
R 5	31,259	15,527
R 6	30,560	15,415
R 7	29,869	15,277

○面積 (km<sup>2</sup>)

総 面 積	水田・畑地	山 林	可住地面積
435.3	37.4	240.5	47.2

○有権者数 (人)

総 数	男	女
26,620	12,585	14,035

＜産業＞

○就業者人口・比率 (人,%)

第1次	1,404	8.9
第2次	4,191	26.6
第3次	10,156	64.5

○農家・事業所・商店数

農 家 数	1,629 戸
事業所数	66 所
商 店 数	397 店

○総生産額 (百万円)

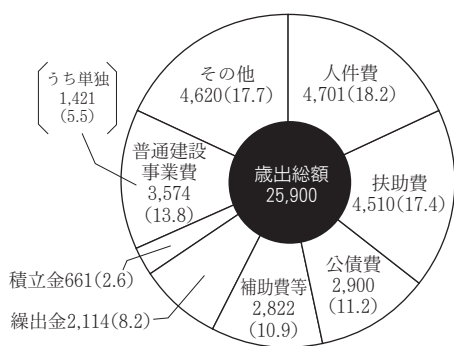
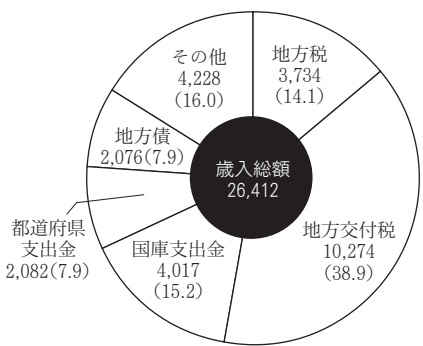
工 業	44,175
商 業	45,057

＜財政＞

○決算収支 (百万円)

年 度	歳 入	歳 出	形式収支	繰越財源	実質収支	単年度収支	積 立 金	繰上償還金	積立金取崩額	実質単年度収支
R 5	25,604	25,027	576	123	454	△ 133	294	0	0	161
R 6	26,412	25,900	512	93	418	△ 35	230	0	0	195

○主な歳入・歳出 (百万円,%)



○主要指標等 (百万円,%)

財 政 力 指 数	0.31
標 準 財 政 規 模	13,464
経 常 収 支 比 率	94.9
人 件 費	31.5
物 件 費	13.1
公 債 費	20.6
扶 助 費	7.5
補 助 費	8.8
維 持 補 修 費	1.5
繰 出 金	11.7
実 質 収 支 比 率	3.1
積 立 金 現 在 高	5,163
財 調	2,149
減 債	440
そ の 他	2,574
地 方 債 現 在 高	29,241
債務負担行為現在高	695
積立金現在高比率	38.3
地方債現在高比率	217.2
債務負担行為現在高比率	5.2
健全化判断比率	—
実質赤字比率	—
連結実質赤字比率	—
実質公債費比率	9.9
将来負担比率	83.9

＜その他＞

○現在継続中の主要事業

事 業 名	事業期間	総事業費	今年度事業費
大田市駅前周辺東側土地区画整理事業	R 4 ～R10	5,300百万円	1,238百万円
都市構造再編集中支援事業及びまちなかウォークアブル推進事業	R 5 ～R 9	—	251百万円

○今後の主要事業

事 業 名	事業期間	概算事業費
上記事業の継続		

○祭・イベント

大田市彼岸市（3月、9月）、やきもの祭（4月、11月）、天領さん（8月）、温泉津温泉夏祭り（8月）、にまごいせ祭り（7月）、三瓶高原クロスカントリー大会（10月）、さんべ祭（10月）、時の祭典（12月31日）、五十猛のグロ（1月）さんべ志学の雪あかり（2月）

○市町村税の状況 (百万円)

個人所得割	1,111
法人税割	257
固定資産税	1,811

＜公共施設整備状況＞

都市公園等(箇所数)	15	体 育 館 数	11
公営住宅等(戸数)	259	陸 上 競 技 場 数	1
老人ホーム数	0	野 球 場 数	2
公 民 館 数	0	プ ー ル 数	2

＜公営企業の状況＞

法 適 用／水道、病院、下水道（公共下水、特環、農集、特地）
法非適用／宅地造成

○公共的宿泊施設

国民宿舎「さんべ荘」  
(☎0854-83-2011)

国立三瓶青少年交流の家  
(☎0854-86-0319)

三瓶山北の原キャンプ場  
(ケビン・パンガロー)  
(☎0854-86-0152)

○観光・レクリエーション施設

石見銀山遺跡(石見銀山資料館、石見銀山世界遺産センター、大久保間歩、龍源寺間歩、五百羅漢)、国立公園三瓶山(三瓶自然館サヒメル、三瓶小豆原埋没林公園、北の原キャンプ場、三瓶温泉)、温泉津温泉、やきものの里、仁摩サンドミュージアム、琴ヶ浜、日本遺産「石見の火山が伝える悠久の歴史」・「神々や鬼たちが躍動する神話の世界」

○主要定住施策

- 産業振興（産業人材の育成、企業誘致の推進等）
- 子育て支援（第3子以降保育料・副食費無料、高校生相当年齢以下医療費無料等）
- 住宅対策（空き家バンク制度）
- 魅力あるまちづくり（持続可能なまちづくり推進事業等）
- 定住推進員及び支援員の設置
- U・Iターン者受入支援制度（おおだに住もう移住者定住支援事業、わくわく大田生活実現支援事業）

〈組織〉

○執行機関

市長	楫野弘和 (任期：R11.10.29)	職員数	739人
		普通会計	411人
副市長	船木三紀夫 (任期：R11.3.31)	公営企業	328人

〈職員給与〉

○ラスパイレス指数

R 4	98.8
R 5	99.0
R 6	98.8

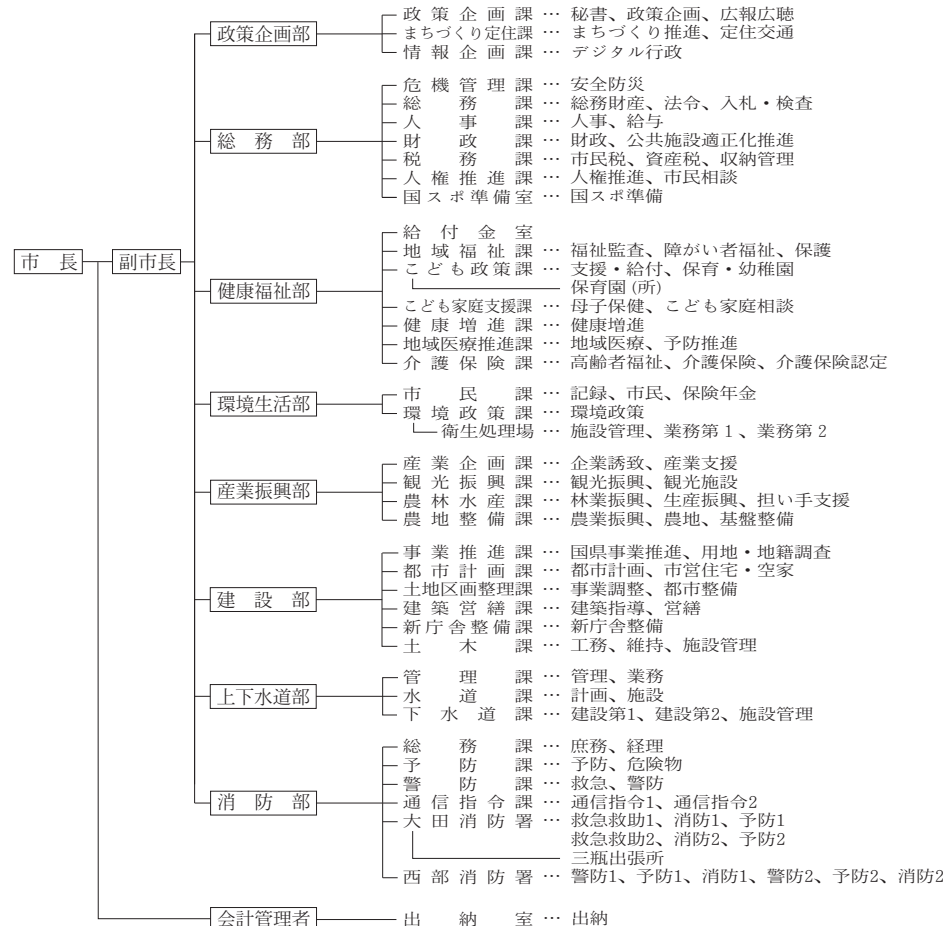
○議会関係

議長	河村賢治 (任期：R 8. 4.10)
副議長	小川和也 (任期：R 8. 4.10)
議員定数	18人

〈庁舎所在地〉

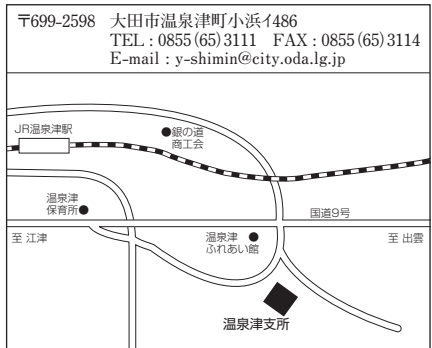


○行政機構



〈支所〉 温泉津支所、仁摩支所

大田市(温泉津支所)



大田市(仁摩支所)

