


|  |  |       |                   |                       |
|--|--|-------|-------------------|-----------------------|
| 325252   | 自立・挑戦・交流 × 継承・団結 ～海士らしく みんなでしゃぼる！承前啓後の島づくり～  |       |                   |                       |
|  | <b>あま ちよう 海士町</b><br>〒684-0403 隠岐郡海士町大字海士1490<br>TEL: 08514 (2) 0111<br>FAX: 08514 (2) 0208<br>H.P.: http://www.town.ama.shimane.jp/ |       |                   |                       |
|  | (基本構想) R2～R6(第2期海士町創生総合戦略)<br>(基本計画) R2～R6(第2期海士町創生総合戦略)<br>(都市交流) 神奈川県真鶴町、ミクロネシア  |       |                   |                       |
| (町の花)  | (町の木)  | (町の鳥) | (地域指定)            | (一部事務組合加入状況)          |
| —  | —  | —     | 農工、離島、過疎、辺地、農振、特土 | 非常勤、退職手当、介護保険、病院、常備消防 |

### 概要

○人口・世帯 (人,世帯)

|     | 人     | 世帯数   |
|-----|-------|-------|
| R 4 | 2,316 | 1,223 |
| R 5 | 2,294 | 1,247 |
| R 6 | 2,269 | 1,258 |

### 沿革

|           |       |
|-----------|-------|
| 昭37. 4. 1 | (村 制) |
| 44. 1. 1  | (町 制) |

○面積 (km<sup>2</sup>)

| 総面積  | 水田・畑地 | 山林   | 可住地面積 |
|------|-------|------|-------|
| 33.4 | 3.7   | 20.2 | 4.4   |

○有権者数 (人)

| 総数    | 男   | 女   |
|-------|-----|-----|
| 1,869 | 884 | 985 |

### 産業

○就業者人口・比率 (人,%)

| 第1次  | 第2次  | 第3次  |
|------|------|------|
| 163  | 179  | 803  |
| 14.3 | 15.6 | 70.1 |

○農家・事業所・商店数

|      |       |
|------|-------|
| 農家数  | 119 戸 |
| 事業所数 | 6 所   |
| 商店数  | 27 店  |

○総生産額 (百万円)

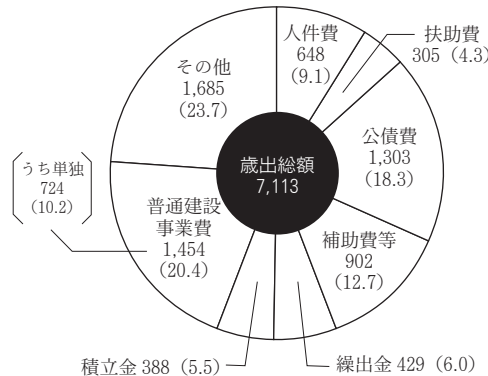
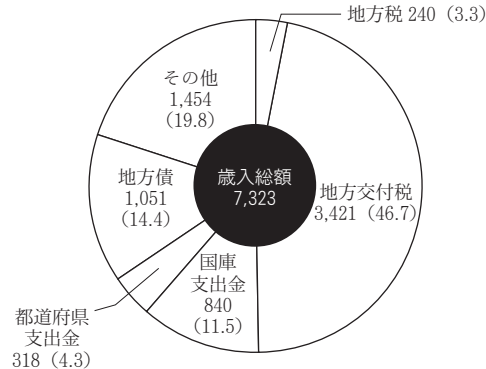
|    |     |
|----|-----|
| 工業 | 0   |
| 商業 | 415 |

### 財政

○決算収支 (百万円)

| 年度  | 歳入    | 歳出    | 形式収支 | 繰越財源 | 実質収支 | 単年度収支 | 積立金 | 繰上償還金 | 積立金取崩額 | 実質単年度収支 |
|-----|-------|-------|------|------|------|-------|-----|-------|--------|---------|
| R 4 | 6,596 | 6,458 | 138  | 11   | 127  | △ 244 | 0   | 243   | 0      | △ 2     |
| R 5 | 7,323 | 7,113 | 210  | 11   | 199  | 72    | 0   | 286   | 0      | 358     |

### ○主な歳入・歳出 (百万円,%)



### ○主要指標等 (百万円,%)

|             |       |
|-------------|-------|
| 財政力指数       | 0.10  |
| 標準財政規模      | 2,839 |
| 経常収支比率      | 83.1  |
| 人件費         | 17.2  |
| 物件費         | 14.8  |
| 公債費         | 32.8  |
| 扶助費         | 2.3   |
| 補助費         | 8.3   |
| 維持補修費       | 0.0   |
| 繰出金         | 7.6   |
| 実質収支比率      | 7.0   |
| 積立金現在高      | 1,425 |
| 財調          | 283   |
| 減債          | 379   |
| その他         | 763   |
| 地方債現在高      | 9,951 |
| 債務負担行為現在高   | 0     |
| 積立金現在高比率    | 50.2  |
| 地方債現在高比率    | 350.5 |
| 債務負担行為現在高比率 | 0.0   |
| 健全化判断比率     | —     |
| 実質赤字比率      | —     |
| 連結実質赤字比率    | —     |
| 実質公債費比率     | 3.2   |
| 将来負担比率      | 0.0   |

### ○市町村税の状況 (百万円)

|       |     |
|-------|-----|
| 個人所得割 | 94  |
| 法人税割  | 2   |
| 固定資産税 | 103 |

### 公共施設整備状況

|            |    |        |   |
|------------|----|--------|---|
| 都市公園等(箇所数) | 0  | 体育館数   | 0 |
| 公営住宅等(戸数)  | 23 | 陸上競技場数 | 0 |
| 老人ホーム数     | 0  | 野球場数   | 0 |
| 公民館数       | 1  | プール数   | 0 |

### 公営企業の状況

|                      |
|----------------------|
| 法適用/簡水、病院            |
| 法非適用/下水道(公共下水、漁集、特地) |

### その他

#### ○現在継続中の主要事業

| 事業名                    | 事業期間    | 総事業費   | 今年度事業費 |
|------------------------|---------|--------|--------|
| 庁舎建設事業                 | R 3～R 6 | 17.4億円 | 993百万円 |
| 給食センター施設延命化・機能強化整備事業   | R 4～R 7 | 7.4億円  | 194百万円 |
| 隠岐島消防署海士出張所等移転機能強化整備事業 | R 5～R 7 | 6.4億円  | 149百万円 |

#### ○今後の主要事業

| 事業名     | 事業期間 | 概算事業費 |
|---------|------|-------|
| 上記事業の継続 |      |       |

#### ○祭・イベント

隠岐島綱引大会(4月中旬)  
 海士町大感謝祭～老いも若きもキンニャモニャ～(8月下旬)  
 食の感謝祭(11月初旬)  
 産業文化祭(11月中旬)  
 後鳥羽院遷幸八百年記念事業

#### ○特産品

こじょうゆみそ、さざえカレー、  
 岩がき、海士乃塩、隠岐牛、  
 CAS製品、干しナマコ、福来茶、本氣米、崎みかん

#### ○公共的宿泊施設

Entô (☎08514-2-1000)  
 B&Bあどど (☎08514-2-0101)  
 TADAYOI (☎070-7581-8583)

#### ○観光・レクリエーション施設

海中展望船あまんぼう、スキューバダイビング

#### ○主要定住施策

空家活用事業  
 すこやか子育て支援事業  
 教育魅力化プロジェクト事業  
 大人の島留学  
 還流プロジェクト  
 親子島留学

〈組織〉

○ 執行機関

|     |                         |       |      |
|-----|-------------------------|-------|------|
| 首 長 | 大江 和彦<br>(任期：R 8. 5.30) | 職 員 数 | 80 人 |
|     |                         | 普通会計  | 59 人 |
| 副町長 | 中川 覚敬<br>(任期：R 8. 6.10) | 公営企業  | 21 人 |

○ 議会関係

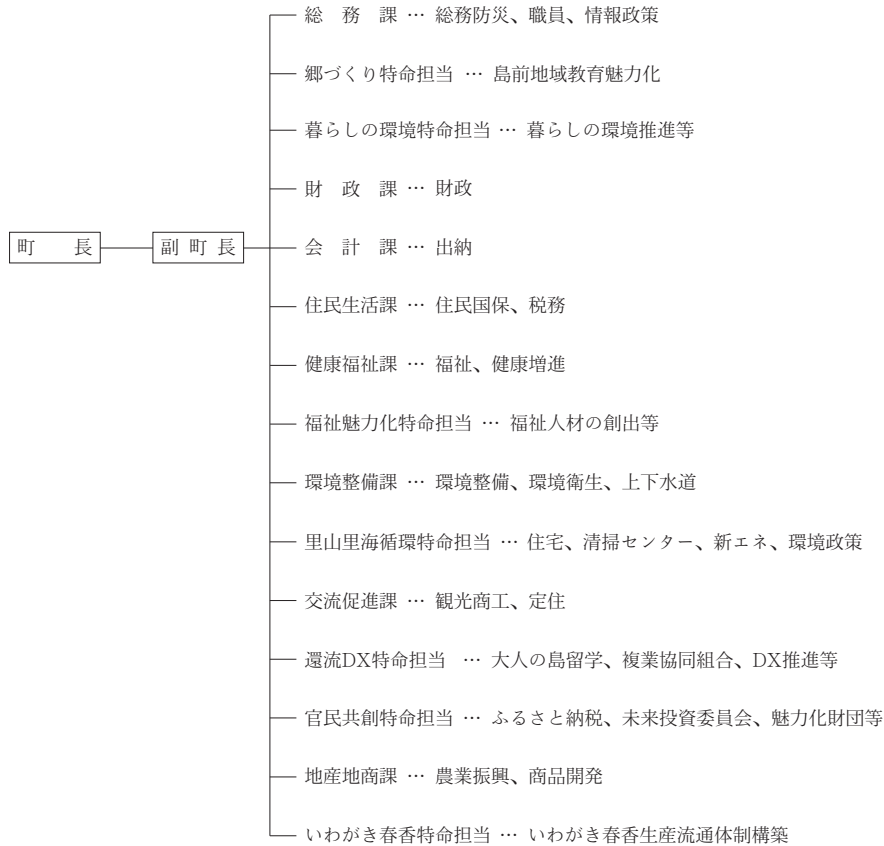
|      |                         |
|------|-------------------------|
| 議 長  | 前田 昇<br>(任期：R 9. 4.30)  |
| 副議長  | 扇谷 光恵<br>(任期：R 9. 4.30) |
| 議員定数 | 10 人                    |

〈職員給与〉

○ ラスパイレス指数

|     |      |
|-----|------|
| R 3 | 96.9 |
| R 4 | 98.4 |
| R 5 | 97.7 |

○ 行政機構



〔庁舎所在地〕

