

325058	自然の恵みに育まれ、人と共に生きる自立発展のまち		
	よし <b>吉賀町</b> ちょう	〒699-5513 鹿足郡吉賀町六日市750 TEL: 0856 (77) 1111 FAX: 0856 (77) 1891 E-mail: info@km.town.yoshika.lg.jp H.P.: http://www.town.yoshika.lg.jp	(基本構想) H29~R8(第2次吉賀町まちづくり計画) (基本計画) H29~R8(第2次吉賀町まちづくり計画) (都市交流) —
(町の花)ドウダンツツジ	(町の木)コウヤマキ	(町の鳥)魚	(地域指定)農工、過疎、辺地、農振、山振、特土
			(一部事務組合加入状況)非常勤、退職手当、介護保険、し尿処理、ごみ処理、常備消防

### 概要

○人口・世帯 (人,世帯)

	人 口	世 帯 数
R 4	5,764	3,090
R 5	5,658	3,047
R 6	5,501	3,020

### 沿革

平17.10.1	合 併	柿木村、六日市町
----------	-----	----------

○面積 (km<sup>2</sup>)

総面積	水田・畑地	山 林	可住地面積
336.5	9.9	94.8	11.8

○有権者数 (人)

総 数	男	女
4,860	2,307	2,553

### 産業

○就業者人口・比率 (人,%)

第1次	382	12.8
第2次	841	28.1
第3次	1,767	59.1

○農家・事業所・商店数

農家数	702戸
事業所数	9所
商店数	83店

○総生産額 (百万円)

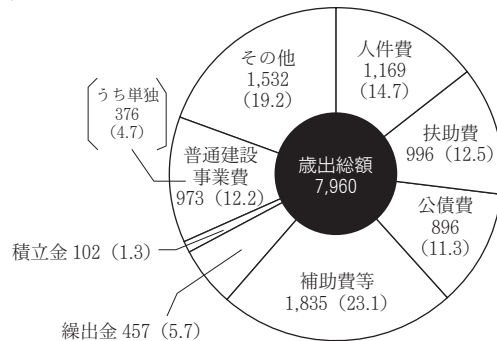
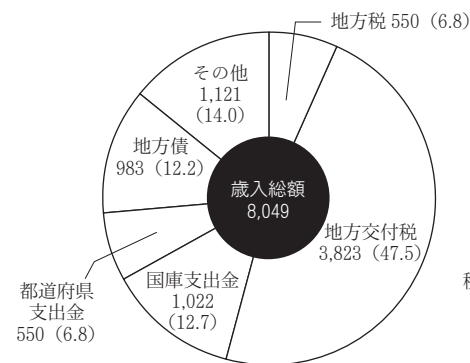
工 業	10,140
商 業	5,049

### 財政

○決算収支 (百万円)

年度	歳 入	歳 出	形式収支	繰越財源	実質収支	単年度収支	積立金	繰上償還金	積立金取崩額	実質単年度収支
R 4	7,489	7,198	291	61	230	△ 30	0	0	0	△ 29
R 5	8,049	7,960	89	43	46	△ 185	0	0	0	△ 184

### 主な歳入・歳出 (百万円,%)



### ○主要指標等 (百万円,%)

財政力指数	0.16
標準財政規模	4,131
経常収支比率	88.6
人件費	22.3
物件費	14.4
公債費	20.5
扶助費	6.1
補助費	15.4
維持補修費	1.1
繰出金	8.7
実質収支比率	1.1
積立金現在高	2,809
財調減債	1,273
その他	490
地方債現在高	8,782
債務負担行為現在高	2,300
積立金現在高比率	68.0
地方債現在高比率	212.6
債務負担行為現在高比率	55.7
健全化判断比率	—
実質赤字比率	—
連結実質赤字比率	—
実質公債費比率	8.4
将来負担比率	50.6

### ○市町村税の状況 (百万円)

個人所得割	199
法人税割	11
固定資産税	250

### 公共施設整備状況

都市公園等(箇所数)	0	体育館数	2
公営住宅等(戸数)	204	陸上競技場数	0
老人ホーム数	2	野球場数	1
公民館数	6	プール数	1

### 公営企業の状況

法適用/水道、病院、下水道(公共下水、農集)
法非適用/電気、介護*

\*普通会計の中で行う事業であるが、介護サービス事業決算統計として報告するもの。

### その他

#### ○現在継続中の主要事業

事業名	事業期間	総事業費	今年度事業費
益田広域消防本部庁舎建設事業	R3~R6	424百万円	86百万円
柳原団地整備事業	R5~R9	439百万円	21百万円
林道麦山線滑峠線舗装改良事業	R4~R10	780百万円	238百万円

#### ○今後の主要事業

事業名	事業期間	概算事業費
上記事業の継続		

#### ○祭・イベント

カタクリ祭(3月下旬~4月上旬)、よし  
か・夢・花マラソン(4月)、しゃくなげ  
祭(5月上旬)、水源祭(6月中旬)、吉賀  
町ふるさと夏祭り(8月14日)、コウヤマ  
キ自生林自然観察会(8月下旬)、ひが  
な祭り(9月下旬)、紅そば花見会(10月  
下旬)、きん祭みん祭農業文化祭(11月  
上旬~中旬)、萬歳楽(12月上旬)

#### ○特産品

わさび、しいたけ、栗、ミニト  
マト、米、有機野菜

#### ○公共的宿泊施設

むいかいち温泉ゆ・ら・ら  
(☎0856-77-3001)  
リバーサイドログハウス村  
(☎0856-77-1494)  
ゴギの郷ログハウス村(☎0856-77-1494)  
なつめの里交流館(☎0856-77-1494)

#### ○観光・レクリエーション施設

かきのき温泉はとのゆ、木部谷温泉  
松乃湯、平析の滝、大井谷棚田、大  
野原運動交流広場、水源公園、水源  
会館、六日市スポーツ公園、長瀬峡、  
カタクリの里、シャクナゲの里、ひ  
がなばなの里、安蔵寺山、コウヤマ  
キ自生林・コウヤマキギャラリー、  
真田グラウンド、高津川てらす

#### ○主要定住施策

空き家情報バンク制度  
空き家活用集落担い手確保事業  
空き家家財等処分推進事業  
よしか暮らし相談員  
移住体験滞在施設  
無料職業紹介所  
高校生卒業までの子どもの医療費全  
額助成  
保育料完全無料  
小中学校の給食費完全無料

〈組織〉

○ 執行機関

首 長	岩 本 一 巳 (任期：R 7.10.29)	職 員 数	104 人
副町長	赤 松 寿 志 (任期：R 7.12.31)	普通会計	93 人
		公営企業	11 人

○ 議会関係

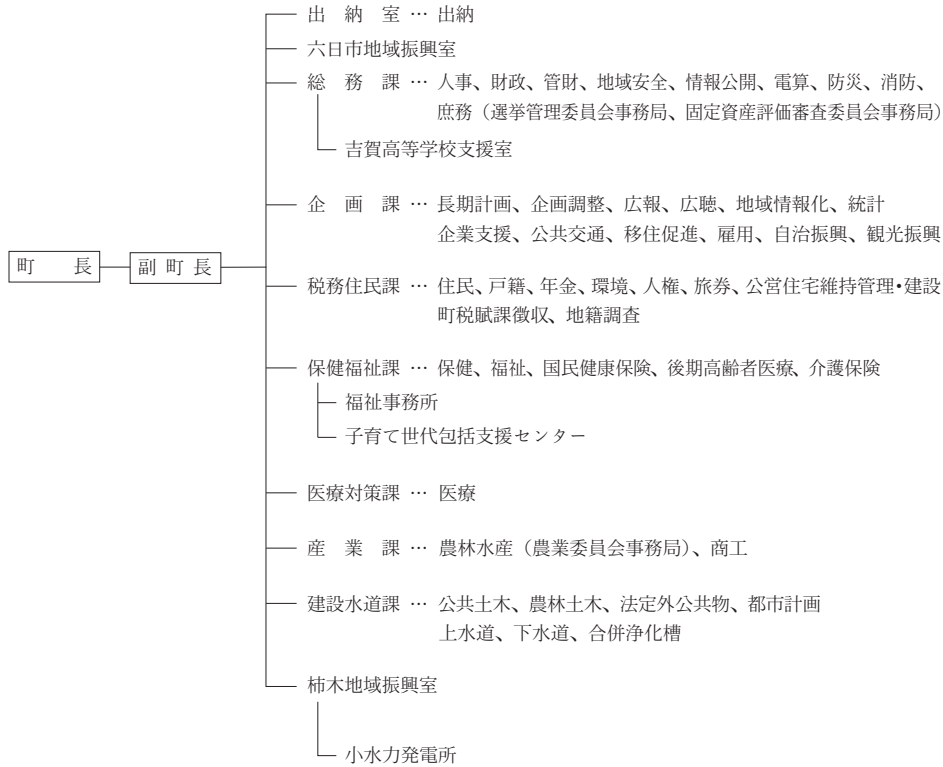
議 長	安 永 友 行 (任期：R 7.10.29)
副議長	桜 下 善 博 (任期：R 7.10.29)
議員定数	12 人

〈職員給与〉

○ ラスパイレス指数

R 3	99.6
R 4	99.1
R 5	99.2

○ 行政機構



〈支 所〉 柿木庁舎

〈庁舎所在地〉

