

325015	人と自然に育まれ、温もりのある交流のまちづくり	〒699-5292 鹿足郡津和野町枕瀬218-18 TEL: 0856 (74) 0021 FAX: 0856 (74) 0002 E-mail: soumu@town.tsuwano.lg.jp H.P.: http://www.town.tsuwano.lg.jp/	(基本構想) H29～R8(津和野町総合振興計画) (基本計画) R4～R8(津和野町総合振興計画・後期基本計画) (都市交流)ベルリン市中央区(ドイツ)、北九州市、鳥取市鹿野、東京都文京区												
(町の花)	(町の木)	(町の鳥)	(地域指定)												
つわぶき	樟	白鷺	農工、過疎、辺地、農振、山振、特土												
〈概要〉 ○人口・世帯 (人, 世帯) <table border="1"> <tr> <th></th> <th>人 口</th> <th>世 帯 数</th> </tr> <tr> <td>R 4</td> <td>6,623</td> <td>3,408</td> </tr> <tr> <td>R 5</td> <td>6,395</td> <td>3,383</td> </tr> <tr> <td>R 6</td> <td>6,215</td> <td>3,328</td> </tr> </table>				人 口	世 帯 数	R 4	6,623	3,408	R 5	6,395	3,383	R 6	6,215	3,328	(一部事務組合加入状況) 非常勤、退職手当、介護保険、し尿処理、ごみ処理、常備消防
	人 口	世 帯 数													
R 4	6,623	3,408													
R 5	6,395	3,383													
R 6	6,215	3,328													

〈概要〉

○人口・世帯 (人, 世帯)

	人 口	世 帯 数
R 4	6,623	3,408
R 5	6,395	3,383
R 6	6,215	3,328

○面積 (km²)

総面積	水田・畑地	山 林	可住地面積
307.0	10.3	187.3	12.4

○有権者数 (人)

総 数	男	女
5,723	2,668	3,055

〈産業〉

○就業者人口・比率 (人, %)

第1次	426	12.9
第2次	571	17.4
第3次	2,297	69.7

○農家・事業所・商店数

農 家 数	576 戸
事業所数	16 所
商店 数	99 店

○総生産額 (百万円)

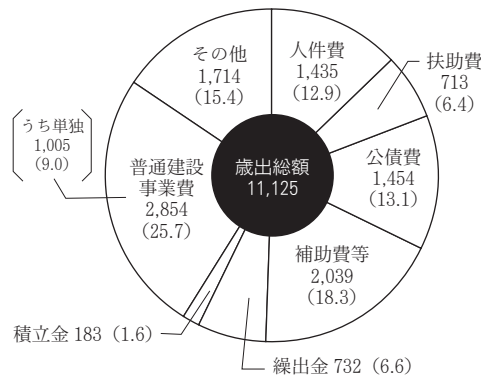
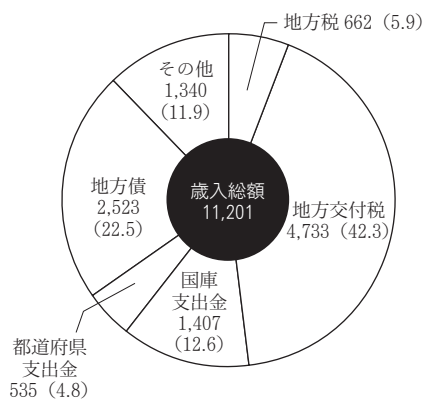
工 業	1,026
商 業	3,677

〈財政〉

○決算収支 (百万円)

年度	歳 入	歳 出	形式収支	繰越財源	実質収支	単年度収支	積 立 金	繰上償還金	積立金取崩	実質単年度収支
R 4	10,349	10,170	179	88	92	△ 31	55	63	0	88
R 5	11,201	11,125	76	22	54	△ 38	0	114	0	76

○主な歳入・歳出 (百万円, %)



○主要指標等 (百万円, %)

財政力指数	0.16
標準財政規模	4,992
経常収支比率	88.0
人件費	22.8
物件費	10.9
公債費	26.1
扶助費	4.1
補助費	15.2
維持補修費	1.0
繰出金	7.9
実質収支比率	1.1
積立金現在高	3,224
財調	1,469
減債	801
その他	954
地方債現在高	15,834
債務負担行為現在高	274
積立金現在高比率	64.6
地方債現在高比率	317.2
債務負担行為現在高比率	5.5
健全化判断比率	-
実質赤字比率	-
連結実質赤字比率	-
実質公債費比率	11.1
将来負担比率	89.5

○市町村税の状況 (百万円)

個人所得割	197
法人税割	13
固定資産税	350

〈公共施設整備状況〉

都市公園等(箇所数)	2	体育館数	4
公営住宅等(戸数)	343	陸上競技場数	1
老人ホーム数	0	野球場数	1
公民館数	12	プール数	2

〈公営企業の状況〉

法適用/水道、病院
法非適用/下水道(公共下水、農集)、介護

〈その他〉

○現在継続中の主要事業

事業名	事業期間	総事業費	今年度事業費
庁舎耐震改修事業	H30～R7	1,736百万円	202百万円
日原地域活動拠点整備事業	R6～R7	531百万円	81百万円
観光地高付加価値化事業	R6～R8	293百万円	238百万円

○今後の主要事業

事業名	事業期間	概算事業費
津和野町民センター耐震改修事業	R7～R9	715百万円
ボルダー施設整備事業	R7～R12	608百万円
町道商人線道路改良事業	R5～R13	340百万円

○祭・イベント

やぶさめ神事(4月)、乙女峠まつり(5月)、太鼓谷稲成神社例大祭(5・11月)、鷺舞神事・子鷺踊り(7月)、津和野盆踊り大会(8月)、鮎まつり花火大会(8月) つわの鯉・恋・来いまつり(9月～10月)、あびす講まつり(10月)、つわの芋煮と地酒の会(10月) 奴道中(10月～11月)

○特産品

鮎、わさび、地酒、栗、柿、お茶、タラの芽、和菓子、ツガン、うるい、さといも、メロン、キク、ゆず、冬虫夏草、こごみ、米

○公共的宿泊施設

町家スティ戒了・上新丁 (0856-72-1771/津和野町観光協会)

○観光・レクリエーション施設

森鷗外記念館(森?外旧居)、殿町通り、西周旧居、津和野城跡(観光リフト)、桑原史成写真美術館、道の駅シルクウェイにちはら、名勝旧堀氏庭園、津和野町グラウンドゴルフ場、津和野町東京事務所、津和野町日本遺産センター、津和野城下見晴らし広場

○主要定住施策

- ・定住推進住宅
- ・結婚新生活支援補助金
- ・出産祝金
- ・子ども等医療費助成
- ・無料職業紹介所
- ・空き家情報バンク
- ・町営英語塾HAN-KOH
- ・買い物支援
- ・つわの住まいる応援事業補助金
- ・入学祝金
- ・農業研修生支援補助金
- ・自伐型林業の各種支援事業

〈組織〉

○ 執行機関

首 長	下 森 博 之 (任期：R 7.10.29)	職 員 数	135 人
		普通会計	117 人
副町長	島 田 賢 司 (任期：R 7.11.30)	公 営 企 業	18 人

○ 議会関係

議 長	草 田 吉 丸 (任期：R 8. 4.30)
副議長	川 田 剛 (任期：R 8. 4.30)
議員定数	12 人

〈職員給与〉

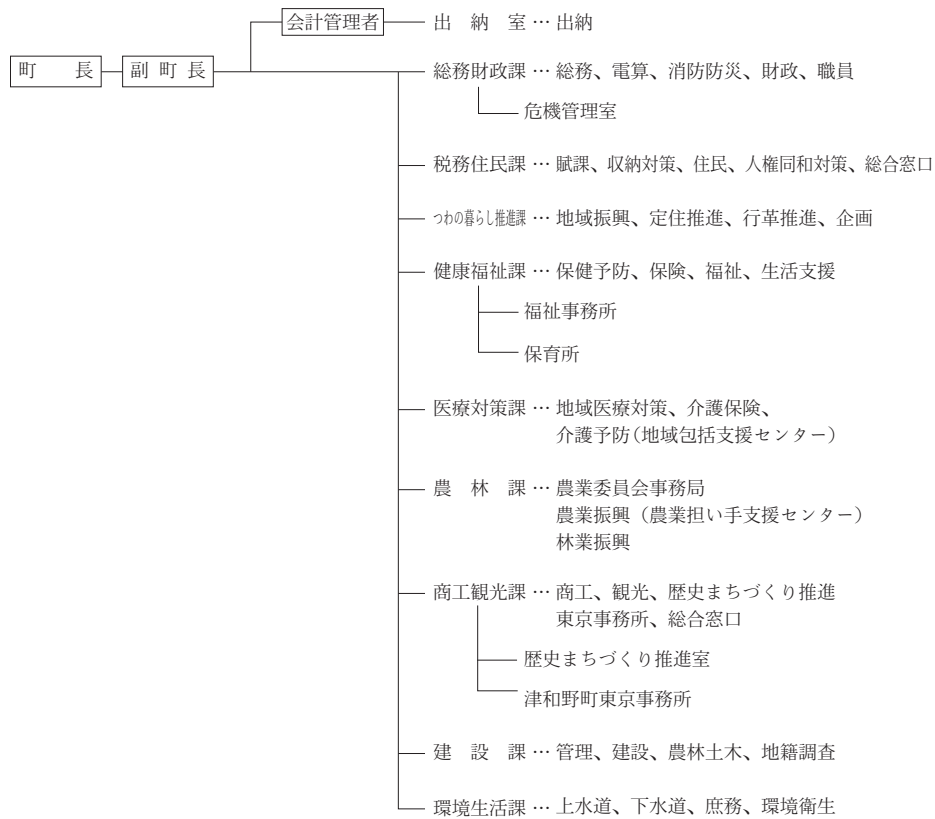
○ ラスパイレス指数

R 3	98.1
R 4	97.3
R 5	97.6

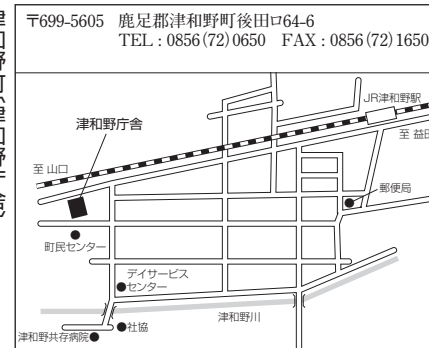
〔庁舎所在地〕



○ 行政機構



津和野町(津和野庁舎)



〈支 所〉 津和野庁舎