

3	2	4	4	8	5	水と緑 いまいき輝く 夢あふれる協働のまち
		みさとちょう 美郷町		〒699-4692 邑智郡美郷町粕淵168 TEL: 0855 (75) 1211 FAX: 0855 (75) 1218 H.P.: http://www.town.shimane-misato.lg.jp		
(基本構想) H28～R7(第2次長期総合計画)		(基本計画) R3～R7(第2次長期総合計画後期基本計画)		(都市交流) マス村(インドネシア) 広島市西区己斐学区		
(町の花)(町の木)(町の鳥)(魚)(地域指定)		しゃくなげ 梅 ー		農工、過疎、豪雪、辺地、農振、山振、特土		
		(一部事務組合加入状況)		非常勤、退職手当、介護保険、病院、し尿処理、ごみ処理、常備消防		

概要

○人口・世帯 (人,世帯)

	人	口	世帯数
R 4	4,102		2,123
R 5	3,997		2,078
R 6	3,897		2,048

沿革

平16.10.1	合併	邑智町、大和村
----------	----	---------

○面積 (km²)

総面積	水田・畑地	山林	可住地面積
282.9	7.7	204.1	9.6

○有権者数 (人)

総数	男	女
3,528	1,688	1,840

産業

○就業者人口・比率 (人,%)

第1次	265	13.4
第2次	426	21.5
第3次	1,292	65.1

○農家・事業所・商店数

農家数	472 戸
事業所数	7 所
商店数	45 店

○総生産額 (百万円)

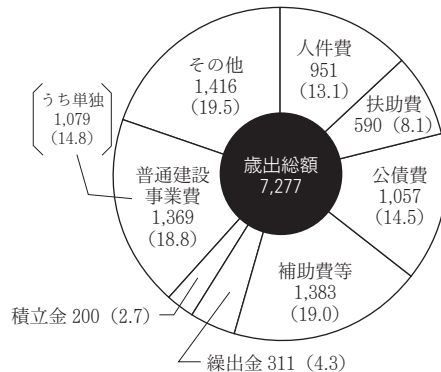
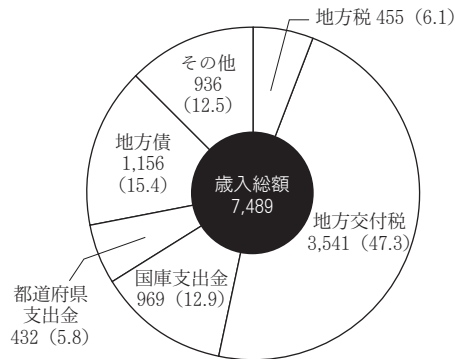
工業	918
商業	1,164

財政

○決算収支 (百万円)

年度	歳入	歳出	形式収支	繰越財源	実質収支	単年度収支	積立金	繰上償還金	積立金取崩額	実質単年度収支
R 4	6,823	6,626	197	14	183	△ 5	0	0	0	△ 5
R 5	7,489	7,277	211	64	147	△ 36	81	0	0	45

主な歳入・歳出 (百万円,%)



○主要指標等 (百万円,%)

財政力指数	0.13
標準財政規模	3,830
経常収支比率	89.5
人件費	19.4
物件費	14.0
公債費	26.7
扶助費	4.8
補助費	15.6
維持補修費	2.2
繰出金	6.8
実質収支比率	3.8
積立金現在高	4,222
財調	1,155
減債	717
その他	2,349
地方債現在高	10,112
債務負担行為現在高	120
積立金現在高比率	110.2
地方債現在高比率	264.0
債務負担行為現在高比率	3.1
健全化判断比率	-
実質赤字比率	-
連結実質赤字比率	-
実質公債費比率	12.7
将来負担比率	73.3

○市町村税の状況 (百万円)

個人所得割	128
法人税割	12
固定資産税	261

公共施設整備状況

都市公園等(箇所数)	0	体育館数	8
公営住宅等(戸数)	232	陸上競技場数	0
老人ホーム数	0	野球場数	2
公民館数	9	プール数	2

公営企業の状況

法適用/簡水、病院、下水道(公共下水、農集、小規模、特地、個別) 法非適用/

その他

○現在継続中の主要事業

事業名	事業期間	総事業費	今年度事業費
美郷町デジアナ構想事業	R 5～R 7	未定	12百万円
地域脱炭素移行・再エネ推進交付金事業	R 4～R 8	476百万円	89百万円

○今後の主要事業

事業名	事業期間	概算事業費
美郷町商業活性化賑わい創出事業	R 5～	27百万円
ゼロカーボン農業	R 6～	252百万円
パリの町づくり	R 6～	11百万円

○祭・イベント

鴨山カルタ会(1月中旬)、花の谷しゃくなげ祭り(4月下旬)、美郷夏まつり花火大会(7月下旬)、江の川つり大会(7月下旬～8月上旬)、伝統芸能と光の祭典(10月中旬～下旬)、産業祭みさとふるさとまつり・鴨山駕籠かき大会(11月上旬～中旬)※R7年度は6月開催予定)、美郷パリアフェスティバル(10月中旬)

○特産品

おおち山くじら製品、どぶろく、鮎、葉草製品各種、柚子ようかん、利久まんじゅう、鴨山だんご、ポポージェラート、マタタビドリンク、まほろば味噌、三瓶在来そば、江の川銘茶、みさとサンバル

○公共的宿泊施設

ゴールデンユートピアおおち「四季の杜ゲストハウス」(☎0855-75-1670)
カヌーの里おおち「トレーラーハウス」(☎0855-75-1860)
潮温泉施設(☎0855-74-6588)
バカンスハウス(☎0855-74-6588)

○観光・レクリエーション施設

ゴールデンユートピアおおち、カヌーの里おおち、湯抱温泉、千原温泉、斎藤茂吉鴨山記念館、浜原ダム、野間観光栗園、ふるさと伝承館、蟠龍峡、銀山街道、潮温泉施設、田之原展望台

○主要定住施策

定住ポイント、サステナブルハウス、住実暮らし新築等住宅補助、定住者向け住宅改修補助、移住体験住宅、小児科・産婦人科無料オンライン相談、保育料完全無料、保育園の副食費無料、義務教育終了まで医療費無料、地域おこし協力隊、大人の山留学、大人の山体験

〈組織〉

○ 執行機関

首 長	嘉 戸 隆 (任期：R 8.11. 3)	職 員 数	97 人
		普通会計	86 人
副町長	山 根 啓 史 (任期：R 8. 6.14)	公 営 企 業	11 人

○ 議会関係

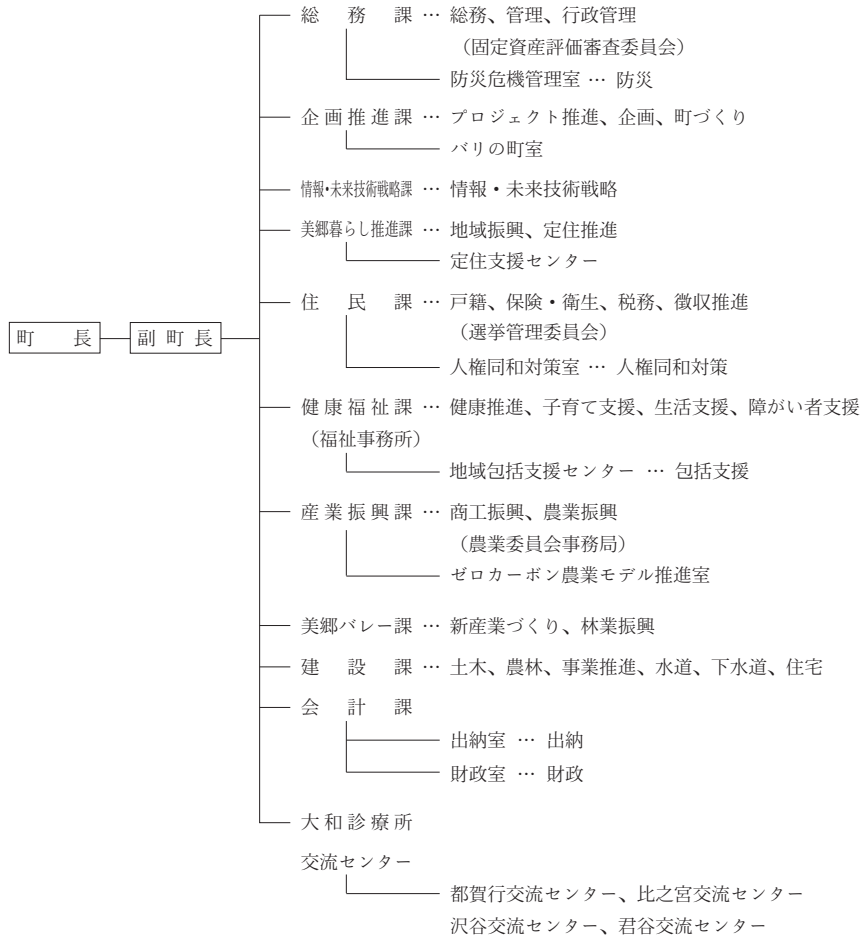
議 長	原 克 美 (任期：R 7.7.31)
副議長	福 島 教次郎 (任期：R 7.7.31)
議 員 定 数	12 人

〈職員給与〉

○ ラスパイレス指数

R 3	97.7
R 4	96.9
R 5	96.5

○ 行政機構



〈支 所〉 大和事務所

〈庁舎所在地〉



美郷町(大和事務所)

