

322041	ひとが育ち 輝くまち 益田	 ますだし 益田市	〒698-8650 益田市常盤町1-1 TEL: 0856 (31) 0100 FAX: 0856 (23) 4977 E-mail: seisaku@city.masuda.lg.jp H.P.: https://www.city.masuda.lg.jp/	(基本構想) R3～R12(益田市総合振興計画) (基本計画) R3～R7 (前期計画) (都市交流) 寧波市(中国)、高槻市
(市の花)水仙 (市の木)櫻(けやき) (市の鳥)アユ (地域指定)農工、離島、過疎、豪雪、辺地、農振、山振、特土、地抛都	(一部事務組合加入状況) 退職手当、ごみ処理、常備消防、介護保険			

〈概要〉

○人口・世帯 (人,世帯)

	人	口	世帯数
R 4	43,788		21,182
R 5	43,081		21,212
R 6	42,426		21,229

○面積 (km²)

総面積	水田・畑地	山林	可住地面積
733.2	35.4	240.1	52.1

○有権者数 (人)

総数	男	女
36,749	17,143	19,606

〈産業〉

○就業者人口・比率 (人,%)

第1次	1,590	7.6
第2次	4,322	20.8
第3次	14,886	71.6

○農家・事業所・商店数

農家数	1,727 戸
事業所数	86 所
商店数	501 店

○総生産額 (百万円)

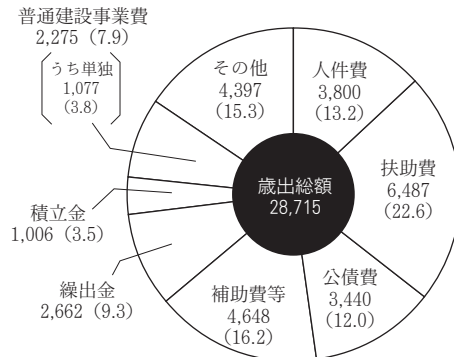
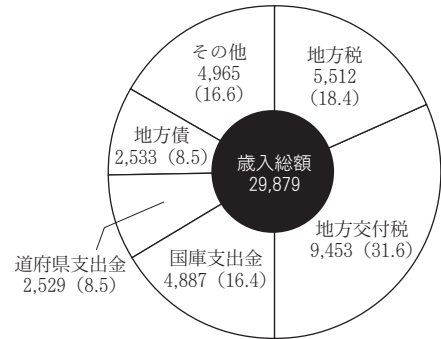
工業	45,409
商業	74,651

〈財政〉

○決算収支 (百万円)

年度	歳入	歳出	形式収支	繰越財源	実質収支	単年度収支	積立金	繰上償還金	積立金取崩額	実質単年度収支
R 4	32,427	31,133	1,294	113	1,180	△ 581	542	47	0	8
R 5	29,879	28,715	1,164	99	1,065	△ 116	600	0	0	484

○主な歳入・歳出 (百万円,%)



○主要指標等 (百万円,%)

財政力指数	0.39
標準財政規模	15,108
経常収支比率	92.8
人件費	21.4
物件費	13.2
公債費	21.0
扶助費	12.1
補助費	10.8
維持補修費	1.2
繰出金	12.5
実質収支比率	7.0
積立金現在高	6,305
財調	3,050
減債	1,087
その他	2,168
地方債現在高	29,281
債務負担行為現在高	492
積立金現在高比率	41.7
地方債現在高比率	193.8
債務負担行為現在高比率	3.3
健全化判断比率	-
実質赤字比率	-
連結実質赤字比率	-
実質公債費比率	10.1
将来負担比率	66.7

○市町村税の状況 (百万円)

個人所得割	1,849
法人税割	178
固定資産税	2,742

〈公共施設整備状況〉

都市公園等(箇所数)	63	体育館数	4
公営住宅等(戸数)	672	陸上競技場数	1
老人ホーム数	3	野球場数	2
公民館数	21	プール数	2

〈公営企業の状況〉

法適用/水道、下水道(公共下水、農集)
法非適用/駐車場、宅地造成、介護*

*普通会計の中で行う事業であるが、介護サービス事業決算統計として報告するもの。

〈その他〉

○現在継続中の主要事業

事業名	事業期間	総事業費	今年度事業費
益田川左岸南部地区土地区画整理関連事業	R 5～	7,539百万円	559百万円
児童医療費助成事業	R 6～	582百万円	90百万円
ひとづくり推進事業	R 2～	115百万円	23百万円
益田市ハザードマップ作成事業	R 6	17百万円	17百万円

○今後の主要事業

事業名	事業期間	概算事業費
5歳児健康診査事業	R 7～	19百万円
益田版DMO支援事業	R 7～	330百万円
情報教育特別対策(小学校・中学校端末導入分)	R 7	259百万円
学校建設事業(小学校・中学校)	R 7～	131百万円

○祭・イベント

益田まつり(4月中旬)、匹見峡春祭り(5月3日)、益田祇園祭(7月下旬)、高津川いかだ流し大会(7月下旬)、益田水郷祭(8月上旬)、匹見こいこい夏祭り(8月14日)、柿本神社八朔祭流鏝馬神事(9月1日)、萩・石見空港マラソン全国大会(10月中旬)、みとふるさと祭り(11月3日)、七尾まつり・益田天満宮祭(11月3日)、ますだ産業祭(11月上旬)、石見神楽共演大会(12月上旬)、MASUDA石見神楽WEEK(5月中旬)、萩・石見空港まつり(9月下旬)

○特産品

メロン、ブドウ、イチゴ、西条柿、トマト、アユ、ハマグリ、ゆず、わさび、木工品

○公共的宿泊施設

みと自然の森(山小屋)
(☎0856-52-2212)
匹見峡レストパーク(ケビン)
(☎0856-56-0341)
宿泊交流センター「ぬくもりの里」
(☎070-4172-5366)

○観光・レクリエーション施設

雪舟庭園(医光寺・萬福寺)、高津柿本神社、三里ヶ浜海岸、万葉公園、美都温泉湯元館、みと自然の森、双川峡、ひだまりパークみと、匹見峡、匹見峡温泉やすらぎの湯、歴史文化交流館「れきしーな」、島根県芸術文化センター「グラントワ」

○主要定住施策

空き家バンク制度、益田市空き家改修事業補助金制度、ますだ暮らし定着支援事業助成金制度、わくわく益田生活実現支援事業移住支援金

〈組織〉

○執行機関

首長	山本浩章 (任期：R10. 8. 1)	職員数	445人
		普通会計	379人
副市長	河上信男 (任期：R 8. 6.30)	公営企業	66人

○議会関係

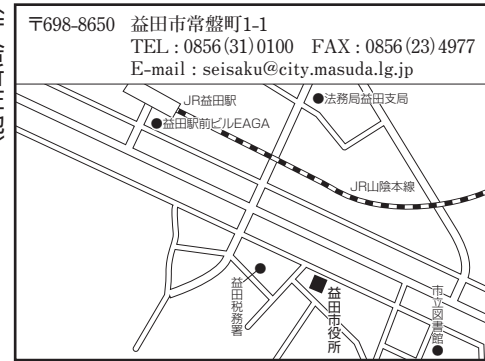
議長	福原宗男 (任期：R 9. 9. 8)
副議長	中島賢治 (任期：R 9. 9. 8)
議員定数	20人

〈職員給与〉

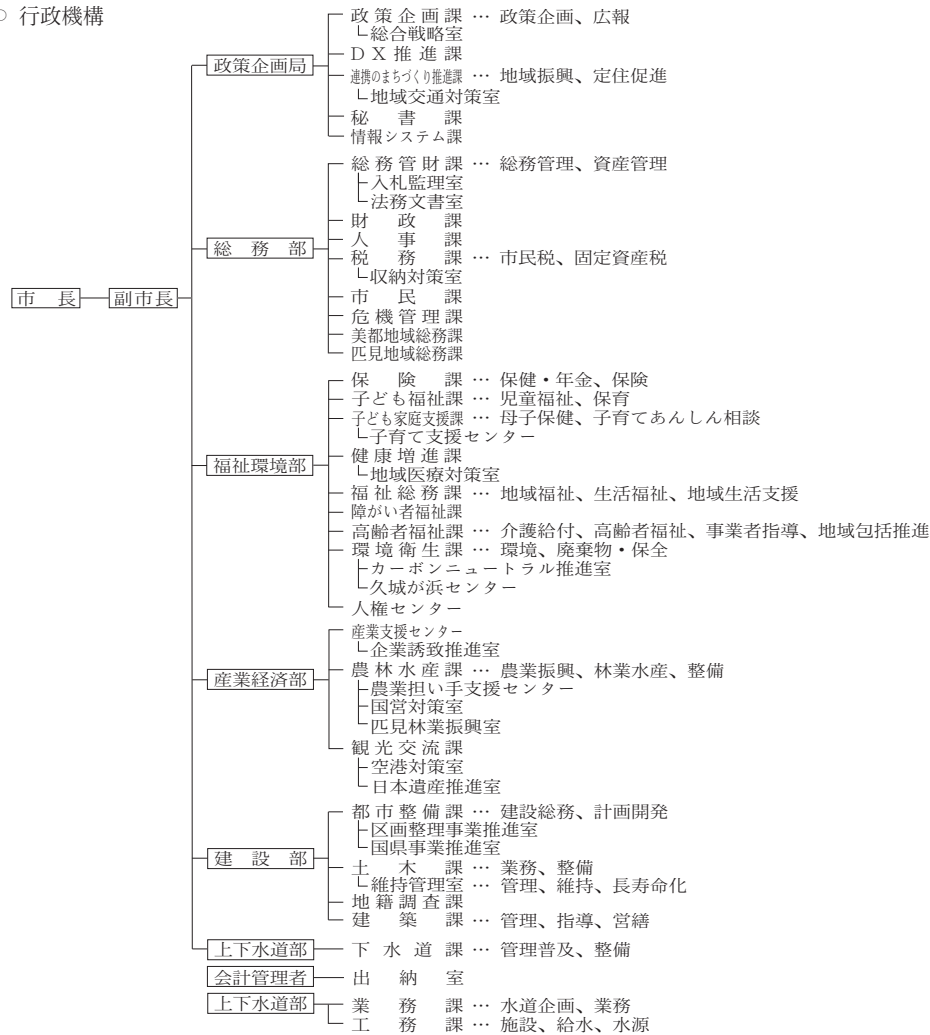
○ラスパイレス指数

R 3	99.6
R 4	99.3
R 5	99.1

〈庁舎所在地〉

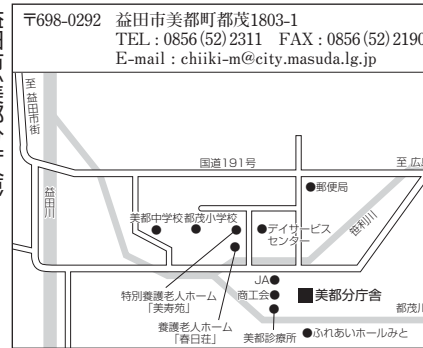


○行政機構



〈分庁舎〉 美都分庁舎、匹見分庁舎

益田市(美都分庁舎)



益田市(匹見分庁舎)

