


325252	自立・挑戦・交流 × 継承・団結 ～海士らしく みんなでしゃばる！承前啓後の島づくり～			
	あま ちよう 海士町 〒684-0403 隠岐郡海士町大字海士1490 TEL: 08514 (2) 0111 FAX: 08514 (2) 0208 H.P.: http://www.town.ama.shimane.jp/			
	(基本構想) R2～R6(第2期海士町創生総合戦略) (基本計画) R2～R6(第2期海士町創生総合戦略) (都市交流) 神奈川県真鶴町、ミクロネシア			
(町の花)	(町の木)	(町の鳥)	(地域指定)	(一部事務組合加入状況)
—	—	—	農工、離島、過疎、辺地、農振、特土	非常勤、退職手当、介護保険、病院、常備消防

概要

○人口・世帯 (人,世帯)

	人	世帯数
R 3	2,295	1,191
R 4	2,316	1,223
R 5	2,294	1,247

沿革

昭37. 4. 1	(村 制)
44. 1. 1	(町 制)

○面積 (km²)

総面積	水田・畑地	山林	可住地面積
33.4	3.7	20.2	4.4

○有権者数 (人)

総数	男	女
1,878	893	985

産業

○就業者人口・比率 (人,%)

第1次	163	14.3
第2次	179	15.6
第3次	803	70.1

○農家・事業所・商店数

農家数	119 戸
事業所数	4 所
商店数	27 店

○総生産額 (百万円)

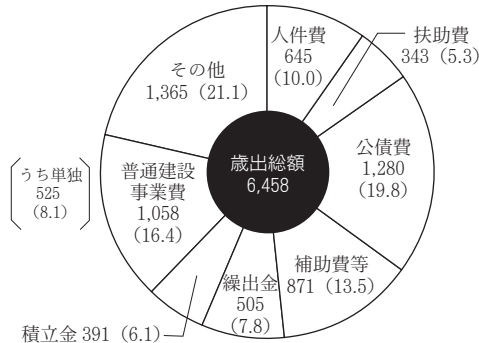
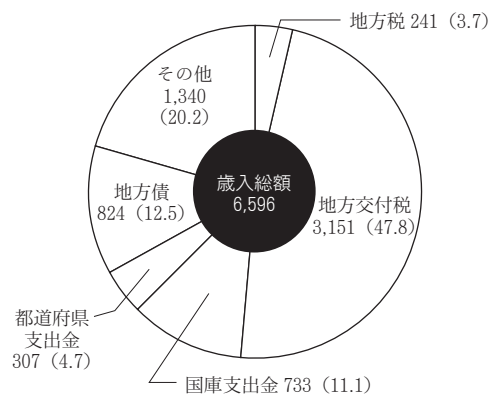
工業	436
商業	415

財政

○決算収支 (百万円)

年度	歳入	歳出	形式収支	繰越財源	実質収支	単年度収支	積立金	繰上償還金	積立金取崩額	実質単年度収支
R 3	7,119	6,741	378	7	371	204	0	0	0	204
R 4	6,596	6,458	138	11	127	△ 244	0	243	0	△ 2

○主な歳入・歳出 (百万円,%)



○主要指標等 (百万円,%)

財政力指数	0.10
標準財政規模	2,711
経常収支比率	84.8
人件費	17.8
物件費	12.2
公債費	35.0
扶助費	2.5
補助費	7.6
維持補修費	0.0
繰出金	9.6
実質収支比率	5.0
積立金現在高	1,607
財調	283
減債	607
その他	717
地方債現在高	10,182
債務負担行為現在高	0
積立金現在高比率	59.3
地方債現在高比率	375.5
債務負担行為現在高比率	0.0
健全化判断比率	—
実質赤字比率	—
連結実質赤字比率	—
実質公債費比率	7.5
将来負担比率	41.0

○市町村税の状況 (百万円)

個人所得割	90
法人税割	3
固定資産税	106

公共施設整備状況

都市公園等(箇所数)	0	体育館数	0
公営住宅等(戸数)	37	陸上競技場数	0
老人ホーム数	0	野球場数	0
公民館数	1	プール数	0

公営企業の状況

法適用/病院
法非適用/簡水、下水道(公共下水、漁集、特地)

その他

○現在継続中の主要事業

事業名	事業期間	総事業費	今年度事業費
庁舎建設事業	R 3～R 6	17.4億円	993百万円
産業体験滞在施設整備事業	R 5	12.1億円	796百万円
乗船設備等延命化機能強化事業	R 2～R 5	1.7億円	128百万円

○今後の主要事業

事業名	事業期間	概算事業費
上記事業の継続		

○祭・イベント

隠岐島綱引大会(4月中旬)
 海士町大感謝祭～老いも若きもキンニャモニャ～(8月下旬)
 食の感謝祭(11月初旬)
 産業文化祭(11月中旬)
 後鳥羽院遷幸八百年記念事業

○特産品

こじょうゆみそ、さざえカレー、
 岩がき、海士乃塩、隠岐牛、
 CAS製品、干しナマコ、福来茶、本氣米、崎みかん

○公共的宿泊施設

Entō (☎08514-2-1000)
 B&Bあどど (☎08514-2-0101)
 TADAYOI (☎070-7581-8583)

○観光・レクリエーション施設

海中展望船あまんぼう、スキューバダイビング

○主要定住施策

空家活用事業
 すこやか子育て支援事業
 教育魅力化プロジェクト事業
 大人の島留学
 還流プロジェクト
 親子島留学

〈組織〉

○ 執行機関

首 長	大江 和彦 (任期：R 8. 5.30)	職 員 数	80 人
		普通会計	57 人
副町長	吉元 操 (任期：R 8. 6.10)	公営企業	23 人

○ 議会関係

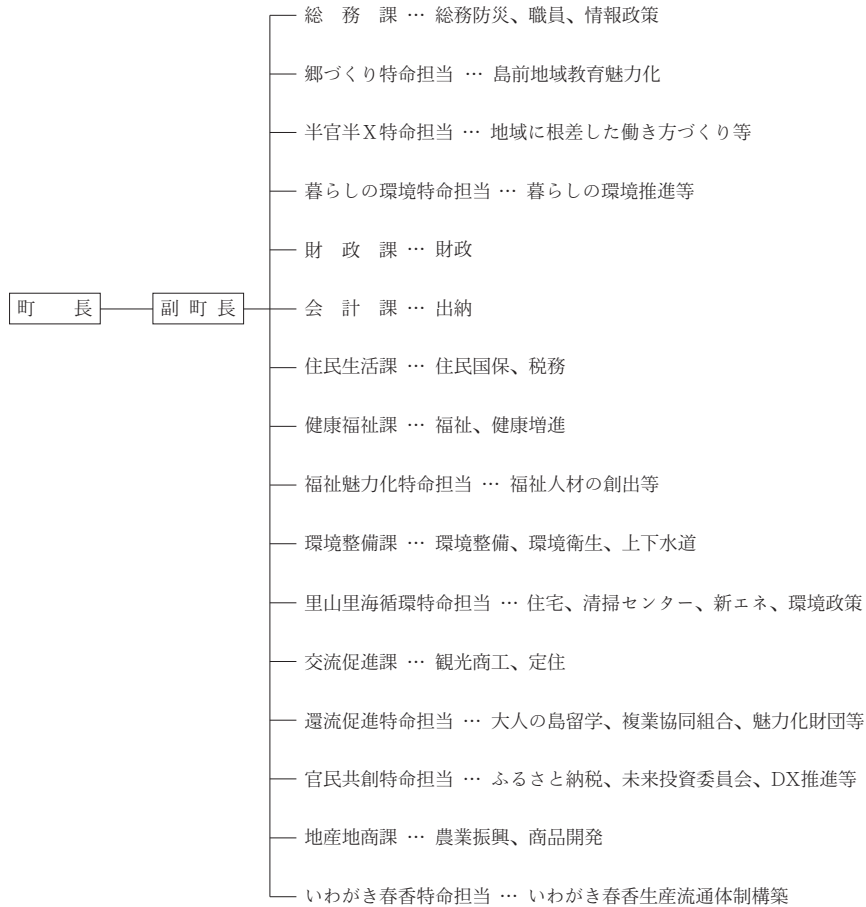
議 長	前田 昇 (任期：R 9. 4.30)
副議長	扇谷 光恵 (任期：R 9. 4.30)
議員定数	10 人

〈職員給与〉

○ ラスパイレス指数

R 2	95.9
R 3	96.9
R 4	98.4

○ 行政機構



〈庁舎所在地〉

