

324493	心かよわせ ともに創る 邑南の郷	〒696-0192 邑智郡邑南町矢上6000 TEL: 0855 (95) 1111 IP: 050 5207 3000 FAX: 0855 (95) 2351 E-mail: somu@town-ohnan.jp H.P.: https://www.town.ohnan.lg.jp/	(基本構想) H28～R7(邑南町第2次総合振興計画) (基本計画) H28～R7(邑南町第2次総合振興計画) (都市交流) —
(町の花)	(町の木)	(町)の鳥(魚)	(地域指定)
桜	赤松	—	農工、過疎、豪雪、辺地、農振、山振、特土
<b>&lt;概要&gt;</b>		(一部事務組合加入状況) 非常勤、退職手当、介護保険、病院、し尿処理、ごみ処理、常備消防	

**<概要>**

○人口・世帯 (人,世帯)

	人 口	世 帯 数
R 3	10,016	4,807
R 4	9,809	4,767
R 5	9,574	4,725

○沿革

平16.10.1	合 併	羽須美村、瑞穂町、石見町
----------	-----	--------------

○面積 (km<sup>2</sup>)

総面積	水田・畑地	山 林	可住地面積
419.2	24.9	171.2	28.9

○有権者数 (人)

総 数	男	女
8,498	4,042	4,456

**<産業>**

○就業者人口・比率 (人,%)

第1次	1,064	20.3
第2次	913	17.4
第3次	3,264	62.3

○農家・事業所・商店数

農 家 数	1,405 戸
事業所数	25 所
商店 数	121 店

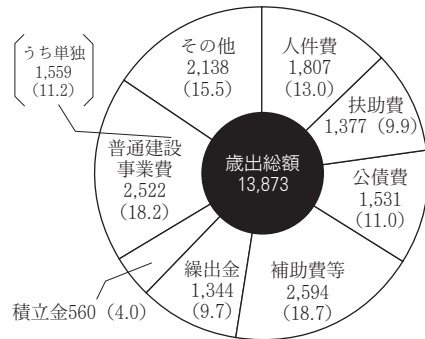
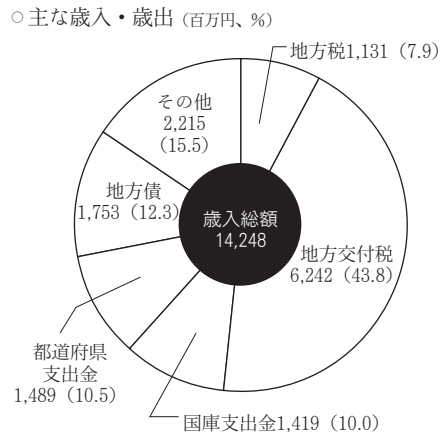
○総生産額 (百万円)

工 業	9,481
商 業	4,836

**<財政>**

○決算収支 (百万円)

年度	歳 入	歳 出	形式収支	繰越財源	実質収支	単年度収支	積 立 金	繰上償還金	積立金取崩額	実質単年度収支
R 3	13,849	13,587	263	50	212	6	107	110	0	223
R 4	14,248	13,873	375	57	318	106	187	0	0	293



○主要指標等 (百万円,%)

財政力指数	0.18
標準財政規模	7,051
経常収支比率	91.4
人件費	23.2
物件費	8.3
公債費	20.9
扶助費	5.7
補助費	15.8
維持補修費	1.7
繰出金	15.9
実質収支比率	4.5
積立金現在高	5,374
財調減債	689
その他	2,065
地方債現在高	13,737
債務負担行為現在高	1,867
積立金現在高比率	76.2
地方債現在高比率	194.8
債務負担行為現在高比率	26.5
健全化判断比率	—
実質赤字比率	—
連結実質赤字比率	—
実質公債費比率	13.2
将来負担比率	79.7

○市町村税の状況 (百万円)

個人所得割	339
法人税割	17
固定資産税	626

**<公共施設整備状況>**

都市公園等(箇所数)	0	体育館数	8
公営住宅等(戸数)	420	陸上競技場数	1
老人ホーム数	0	野球場数	3
公民館数	12	プール数	3

**<公営企業の状況>**

法適用/水道、病院
法非適用/下水道(公共下水、農集、簡易排水、小規模、特地、個別)

**<その他>**

○現在継続中の主要事業

事業名	事業期間	総事業費	今年度事業費
道の駅瑞穂整備事業	R 2～R 6	2,921百万円	1,024百万円
石見中学校改築事業	R 2～R 6	3,954百万円	2,766百万円
公立邑智病院建設事業負担金	R 3～R 7	2,072百万円	1,217百万円

○今後の主要事業

事業名	事業期間	概算事業費
上記事業の継続		

○祭・イベント

花桃を愛でる二週間(4月中旬)、次の日祭(5月21～22日)、ほたるまつり(6月上旬)、鹿子原虫送り踊り(7月20日)、みずは夏祭り(7月下旬)、やまば祭(8月14日)、陰陽神楽競演大会(10月下旬)、はすみリゾートまつり(10月中旬)

○特産品

石見和牛肉、石見ポーク、鮎、キャビア、ハーブ米、高原野菜、みそ、醤油、日本酒、自然放牧牛乳、さくらんぼ、ピオーネ、ブルーベリー

○公共的宿泊施設

いこいの村しまね(☎0855-95-1205)  
香遊館・香木の森バンガロー  
(☎0855-95-3505)  
はすみ交流センター(☎0855-87-0670)

○観光・レクリエーション施設

香木の森公園、いわみ温泉、断魚溪、千丈溪、久喜・大林銀山、志都の岩屋、瑞穂ハンザケ自然館、深篠川キャンプ場、青少年旅行村、はすみ交流センター、道の駅瑞穂

○主要定住施策

日本一の子育て村推進事業  
農林商工等連携サポート事業  
おーなんアグサポ隊事業  
跡地活用のための空き家解体支援事業  
空き家バンク活用促進事業  
民間賃貸住宅建設補助事業

〈組織〉

○執行機関

首長	石橋良治 (任期：R 6.10.30)	職員数	216人
		普通会計	185人
副町長	日高輝和 (任期：R 6. 3.31)	公営企業	31人

○議会関係

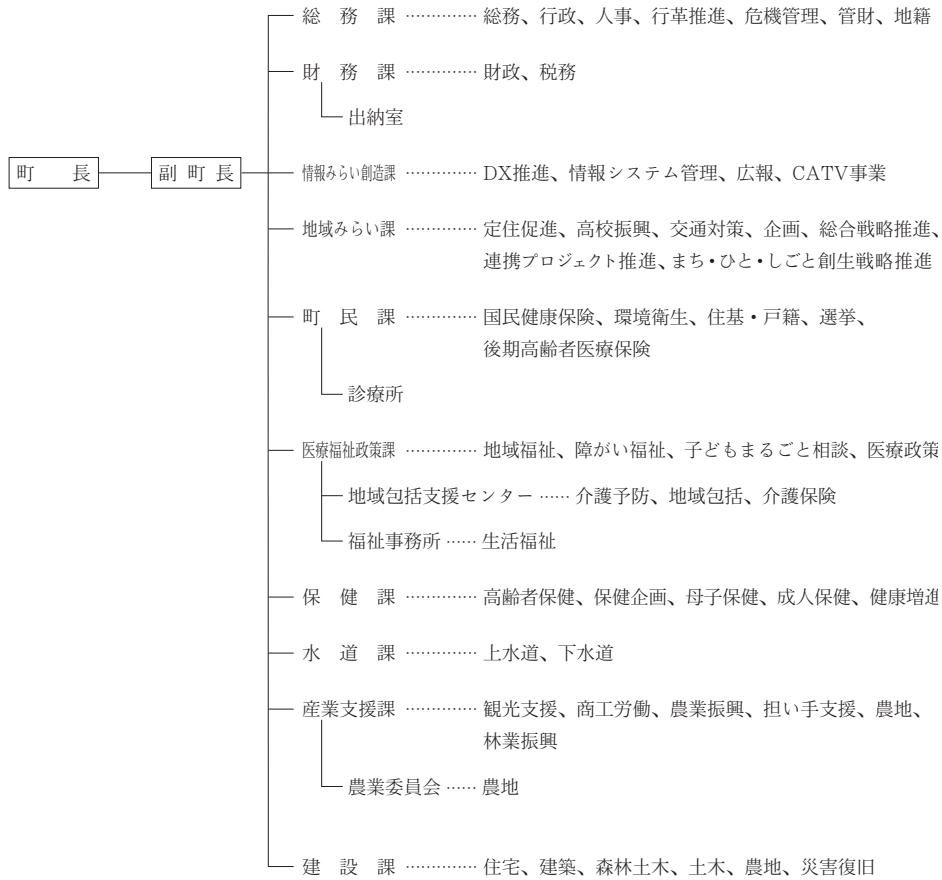
議長	石橋純二 (任期：R 7. 4.30)
副議長	大屋光宏 (任期：R 7. 4.30)
議員定数	13人

〈職員給与〉

○ラスパイレレス指数

R 2	97.2
R 3	97.7
R 4	97.9

○行政機構



〈支 所〉 瑞穂支所、羽須美支所

〈庁舎所在地〉

〒696-0192 邑智郡邑南町矢上6000  
TEL : 0855 (95) 1111 FAX : 0855 (95) 2351  
E-mail : somu@town-ohnan.jp

邑南町(羽須美支所)

〒696-0692 邑智郡邑南町下口羽484-1  
TEL : 0855 (87) 0221 FAX : 0855 (87) 0552  
E-mail :

邑南町(瑞穂支所)

〒696-0393 邑智郡邑南町淀原153-1  
TEL : 0855 (83) 1121 FAX : 0855 (83) 0165  
E-mail :