

322024	住みたい 住んでよかった 魅力いっぱい 元気な浜田 ～豊かな自然、温かい人情、人の絆を大切にすま～			
 <b>はま だ し 浜 田 市</b>	〒697-8501 浜田市殿町1 TEL: 0855 (22) 2612 FAX: 0855 (23) 1866 E-mail: info@city.hamada.lg.jp H.P.: https://www.city.hamada.shimane.jp			
	(基本構想) H28～R7 (第2次浜田市総合振興計画) (基本計画) R4～R7 (後期基本計画) (都市交流)石嘴山市(中国)、栄成市(中国)、真如鎮(中国)、プータン王国、松阪市、邑南町			
(市の花) つつじ	(市の木) さくら	(市の鳥) どのぐろ	(地域指定) 農工、過疎、豪雪、辺地、農振、山振、特土、地塊都	(一部事務組合加入状況) 退職手当、可燃ごみ処理、介護保険

### 概要

○人口・世帯 (人、世帯)

	人 口	世 帯 数
R 3	53,793	26,090
R 4	52,760	25,760
R 5	51,838	25,567

### 沿革

平17.10.1	合 併	浜田市、金城町、旭町、弥栄村、三隅町
----------	-----	--------------------

○面積 (km<sup>2</sup>)

総面積	水田・畑地	山 林	可住地面積
690.7	38.7	312.9	49.5

○有権者数 (人)

総 数	男	女
42,760	20,430	22,330

### 産業

○就業者人口・比率 (人、%)

第1次	1,588	6.0
第2次	5,809	21.7
第3次	19,329	72.3

○農家・事業所・商店数

農家数	2,010 戸
事業所数	99 所
商店数	626 店

○総生産額 (百万円)

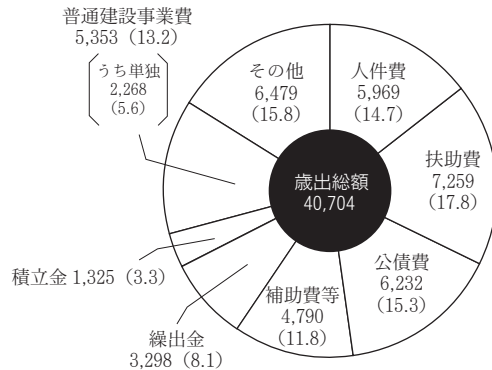
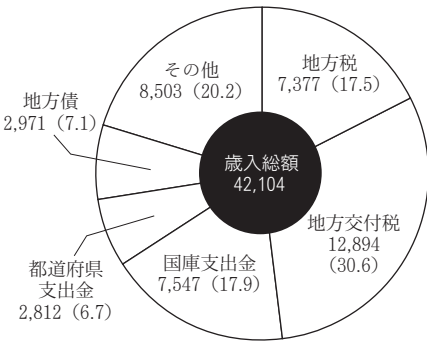
工 業	66,130
商 業	111,898

### 財政

○決算収支 (百万円)

年度	歳 入	歳 出	形式収支	繰越財源	実質収支	単年度収支	積立金	繰上償還金	積立金取崩額	実質単年度収支
R 3	42,372	40,963	1,409	324	1,086	420	345	815	0	1,580
R 4	42,104	40,704	1,400	295	1,105	19	556	833	0	1,407

### 主な歳入・歳出 (百万円、%)



### ○主要指標等 (百万円、%)

財政力指数	0.38
標準財政規模	20,345
経常収支比率	94.3
人件費	25.0
物件費	11.5
公債費	25.3
扶助費	9.7
補助費	9.0
維持補修費	1.8
繰出金	12.1
実質収支比率	5.4
積立金現在高	15,699
財調	5,114
減債	3,621
その他	6,964
地方債現在高	44,068
債務負担行為現在高	2,593
積立金現在高比率	77.2
地方債現在高比率	216.6
債務負担行為現在高比率	12.7
健全化判断比率	-
実質赤字比率	-
連結実質赤字比率	-
実質公債費比率	10.8
将来負担比率	20.9

### ○市町村税の状況 (百万円)

個人所得割	2,204
法人税割	330
固定資産税	3,933

### 公共施設整備状況

都市公園等(箇所数)	62	体育館数	8
公営住宅等(戸数)	1,066	陸上競技場数	3
老人ホーム数	0	野球場数	5
公民館数	0	プール数	4

### 公営企業の状況

法適用/水道、工水、下水道(公共下水)
法非適用/下水道(農集、漁集、特地、個別)、駐車場

### その他

#### ○現在継続中の主要事業

事業名	事業期間	総事業費	今年度事業費
高速情報通信基盤整備事業	R 2～R 8	2,278百万円	245百万円
周布橋整備事業	R 3～R 6	1,207百万円	498百万円
金城支所周辺施設整備事業	R 5～R 9	450百万円	20百万円

#### ○今後の主要事業

事業名	事業期間	概算事業費
学校建設事業	R 5～R 12	6,303百万円

#### ○祭・イベント

島根県雪合戦大会in旭(1月下旬)、浜っ子春まつり(4月29日)、浜っ子夏まつり(8月第1土曜日)、弥栄ふるさとまつり(8月15日)、BB大鍋フェスティバル(11月上旬)、さざんか祭り(11月上旬)、旭ふる里まつり(11月中旬)、弥栄産業まつり(11月3日)、みすみフェスティバル(11月中旬)、日本石見神楽大会(2月下旬)

#### ○特産品

一夜干し、長浜人形、神楽面、石州和紙、西条柿、梨、ピオーネ、地酒、どぶろく、さば寿司、どんちっち三魚(アジ、ノドグロ、カレイ)

#### ○公共的宿泊施設

国民宿舎千疊苑(☎0855-28-1255)  
リフレパークきんたの里(☎0855-42-3555)  
美又温泉国民保養センター(☎0855-42-0353)  
浜田市ふるさと体験村(☎0855-48-3310)  
夢の音村森の公民館(☎0855-42-2900)  
ロジック谷間美呼(☎0855-47-0012)  
かなぎウェスタンライディングパーク(☎0855-42-2222)

#### ○観光・レクリエーション施設

県立石見海浜公園、石見豊ヶ浦、浜田城跡、しまね海洋館アクアス、三隅大平桜、石正美術館、美又温泉、旭温泉、世界こども美術館、かなぎウェスタンライディングパーク、きんた農園ベリーネ、はまだお魚市場

#### ○主要定住施策

空き家バンク、住宅リフォーム助成事業、若者住宅取得支援事業、U・Iターン希望者滞在支援補助、浜田deしごと体験事業、浜田市ふるさと農業研修生育成事業、浜田市ふるさと漁業研修生育成事業、不妊不育治療費助成、新生児子育て応援金、保育料等負担軽減、子ども医療費助成、結婚支援

〈組織〉

○ 執行機関

首 長	久保田 章 市 (任期：R 7.10.22)	職 員 数	608 人
		普通会計	549 人
副市長	砂 川 明 (任期：R 6.3.31)	公営企業	59 人

○ 議会関係

議 長	笹 田 卓 (任期：R 7.10.22)
副議長	川 神 裕 司 (任期：R 7.10.22)
議 員 定 数	22 人

〈職員給与〉

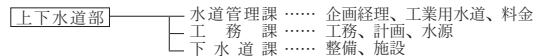
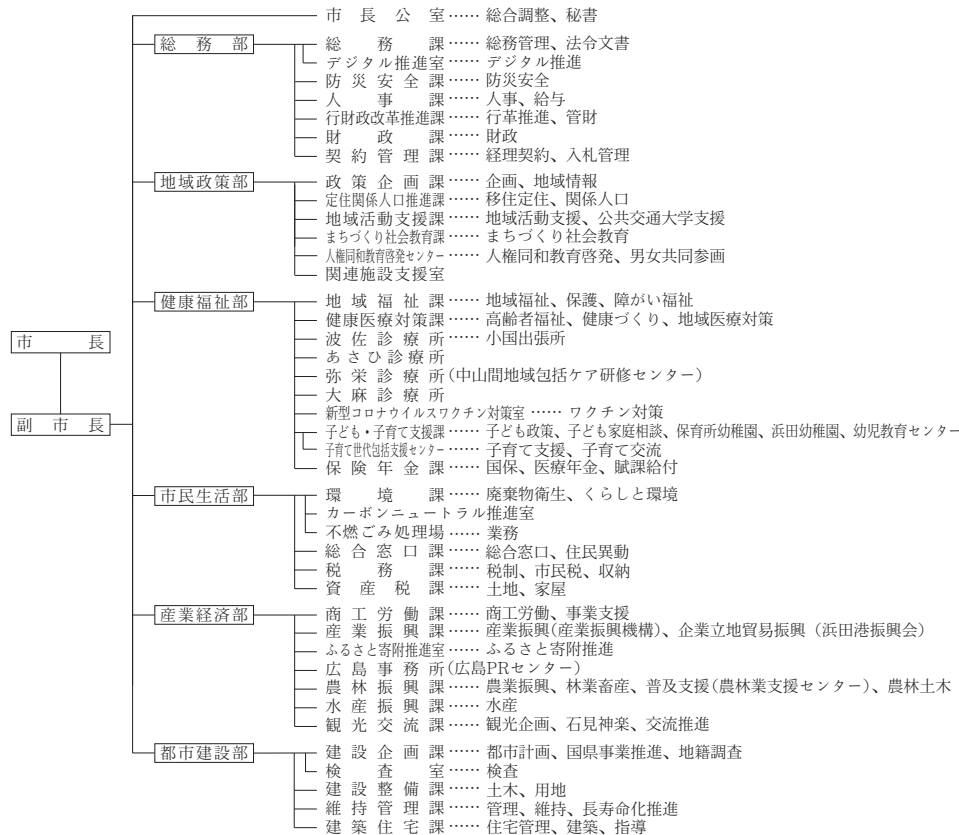
○ ラスパイレス指数

R 2	97.7
R 3	98.1
R 4	97.7

〈庁舎所在地〉



○ 行政機構



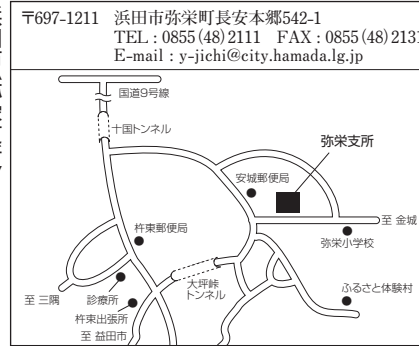
会計管理者 会計課 …… 会計

〈支 所〉 金城支所、旭支所、弥栄支所、三隅支所

浜田市(金城支所)



浜田市(弥栄支所)



浜田市(旭支所)



浜田市(三隅支所)

