

325287	つながらあや つながあや 一万年の隠岐の島	〒685-8585 隠岐郡隠岐の島町下西78番地2 TEL: 08512 (2) 2111 FAX: 08512 (2) 6005 E-mail: jouhou@town.okinoshima.shimane.jp H.P.: http://www.town.okinoshima.shimane.jp	(基本構想) R2~11(隠岐の島町総合振興計画) (基本計画) R2~11(隠岐の島町総合振興計画) (都市交流) 豊中市、世田谷区、 クロトシン市(ポーランド共和国)
(町の花) 隠岐しゃくなげ	(町の木) 杉	(町の鳥) ー	(地域指定) 農工、離島、過疎、辺地、農振、特土
			(一部事務組合加入状況) 非常勤、退職手当、介護保険、病院、常備消防

概要

○人口・世帯 (人, 世帯)

	人口	世帯数
R 2	13,675	7,088
R 3	13,295	7,092
R 4	13,190	7,071

○沿革

平16.10. 1	合併	西郷町、布施村、五箇村、都万村
-----------	----	-----------------

○面積 (km²)

総面積	水田・畑地	山林	可住地面積
242.8	11.4	189.6	15.2

○有権者数 (人)

総数	男	女
11,623	5,619	6,004

産業

○就業者人口・比率 (人, %)

第1次	629	10
第2次	997	15.9
第3次	4,651	74.1

○農家・事業所・商店数

農家数	595 戸
事業所数	11 所
商店数	219 店

○総生産額 (百万円)

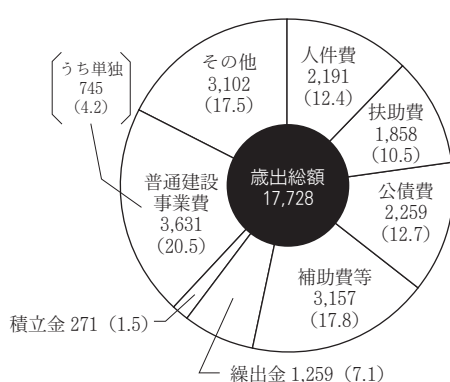
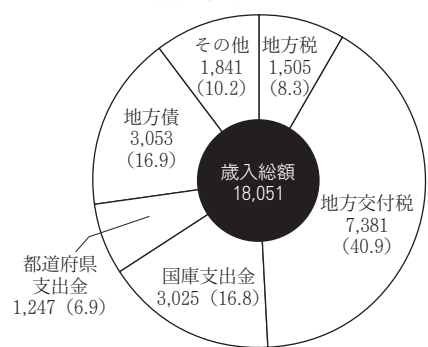
工業	1,025
商業	16,269

財政

○決算収支 (百万円)

年度	歳入	歳出	形式収支	繰越財源	実質収支	単年度収支	積立金	繰上償還金	積立金取崩額	実質単年度収支
R 2	19,876	19,586	289	44	245	34	0	0	148	△ 114
R 3	18,051	17,728	323	72	251	6	0	0	0	6

○主な歳入・歳出 (百万円, %)



○主要指標等 (百万円, %)

財政力指数	0.20
標準財政規模	8,694
経常収支比率	86.1
人件費	20.1
物件費	12.0
公債費	24.6
扶助費	6.2
補助費	9.9
維持補修費	0.5
繰出金	12.9
実質収支比率	2.9
積立金現在高	5,066
財調	1,302
減債	1,582
その他	2,182
地方債現在高	28,354
債務負担行為現在高	2,281
積立金現在高比率	58.3
地方債現在高比率	326.1
債務負担行為現在高比率	26.2
健全化判断比率	-
実質赤字比率	-
連結実質赤字比率	-
実質公債費比率	10.4
将来負担比率	124.4

○市町村税の状況 (百万円)

個人所得割	622
法人税割	38
固定資産税	600

公共施設整備状況

都市公園等(箇所数)	9	体育館数	6
公営住宅等(戸数)	272	陸上競技場数	3
老人ホーム数	2	野球場数	1
公民館数	4	プール数	1

公営企業の状況

法適用/水道、病院
法非適用/下水道(公共下水、農集、漁集、特地、個別)、駐車場、介護

その他

○現在継続中の主要事業

事業名	事業期間	総事業費	今年度事業費
公共下水道整備事業	H16~R13	12,130百万円	471百万円
一般廃棄物処理施設建設事業	H29~R4	3,450百万円	1,941百万円
隠岐航路旅客運賃助成事業	H28~	未定	192百万円

○今後の主要事業

事業名	事業期間	概算事業費
都市構造再編集中支援事業	R5~	未定

○祭・イベント

連華会舞(4月)、しげさパレード(5月)、しゃくなげ祭(5月)、隠岐の島ウルトラマラソン(6月)、玉若酢命神社御霊会風流(6月)、牛突き(夏場所8月、八朔大会9月、一夜獄大会10月)

○特産品

白イカ、白バイ、松葉ガニ、黒曜石、岩がき、ヒオウギ貝、隠岐そば、あごだし

○公共的宿泊施設

隠岐ビューポートホテル
(☎08512-2-7007)
ホテル海音里(☎08512-5-3211)
あいらんどパークホテル
(☎08512-6-2715)
羽衣荘(☎08512-6-3232)
ホテルMIYABI(☎08512-2-3350)
ジオリゾートシンフォニー
(☎08512-7-4009)

○観光・レクリエーション施設

隠岐自然館、隠岐モーモードーム、隠岐郷土館、隠岐温泉GOKA、五箇創生館、あいらんどパーク、連華会舞演舞場、海洋スポーツセンター、寺の前公園

○主要定住施策

ふるさと定住奨励金交付事業
UIターン者支援事業
空家・空地バンク事業
関係人口創出事業

〈組織〉

○執行機関

首長	池田 高世偉 (任期：R 6.10.30)	職員数	275人
副町長	大庭 孝久 (任期：R 6.12.31)	普通会計	235人
		公営企業	40人

○議会関係

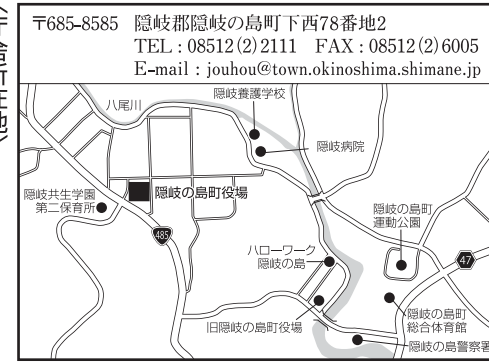
議長	池田 信博 (任期：R 5. 5予定)
副議長	西尾 幸太郎 (任期：R 5. 5予定)
議員定数	16人

〈職員給与〉

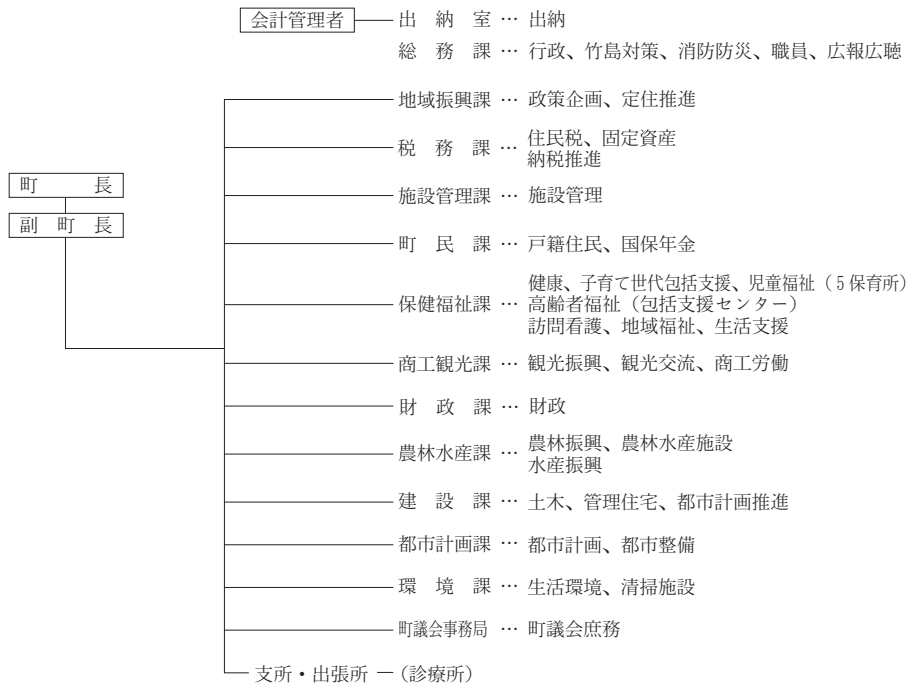
○ラスパイレス指数

H 31	99.3
R 2	99.1
R 3	99.3

〈庁舎所在地〉



○行政機構



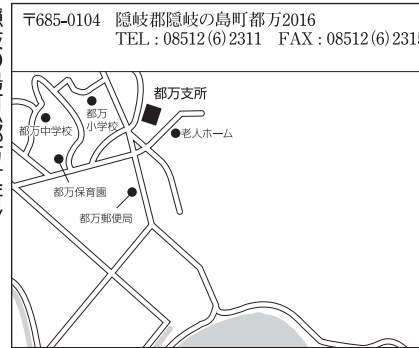
企業管理者 ———— 上下水道課 … 上下水道施設、下水道施設、業務

〈支 所〉 布施支所、五箇支所、都万支所

隠岐の島町（布施支所）



隠岐の島町（都万支所）



隠岐の島町（五箇支所）

