

325058	自然の恵みに育まれ、人と共に生きる自立発展のまち		
	<b>よし 吉賀町</b> <small>ちよう</small>	〒699-5513 鹿足郡吉賀町六日市750 TEL: 0856 (77) 1111 FAX: 0856 (77) 1891 E-mail: info@km.town.yoshika.lg.jp H.P.: https://www.town.yoshika.lg.jp	
		<small>(基本構想)</small> H29～R8(第2次吉賀町まちづくり計画) <small>(基本計画)</small> H29～R8(第2次吉賀町まちづくり計画) <small>(都市交流)</small>	
<small>(町の花)</small> ドウダン ツツジ	<small>(町の木)</small> コウヤマキ	<small>(町の鳥)</small> —	<small>(地域指定)</small> 農工、過疎、辺地、農振、山振、特土 <small>(一部事務組合加入状況)</small> 非常勤、退職手当、介護保険、し尿処理、 ごみ処理、常備消防

### 概要

○人口・世帯 (人,世帯)

	人 口	世 帯 数
R 2	6,019	3,248
R 3	5,920	3,184
R 4	5,764	3,090

### 沿革

平17.10.1	合 併	柿木村、六日市町
----------	-----	----------

○面積 (km<sup>2</sup>)

総面積	水田・畑地	山 林	可住地面積
336.5	9.9	94.3	11.8

○有権者数 (人)

総 数	男	女
4,977	2,361	2,616

### 産業

○就業者人口・比率 (人,%)

第1次	382	12.8
第2次	841	28.1
第3次	1,767	59.1

○農家・事業所・商店数

農 家 数	702 戸
事業所数	10 所
商店 数	91 店

○総生産額 (百万円)

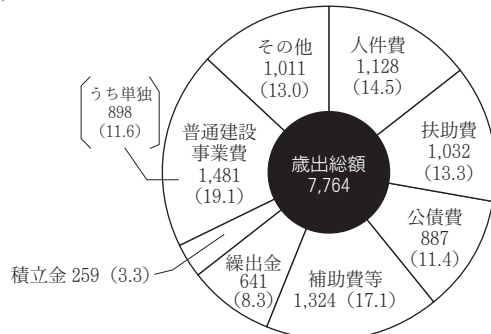
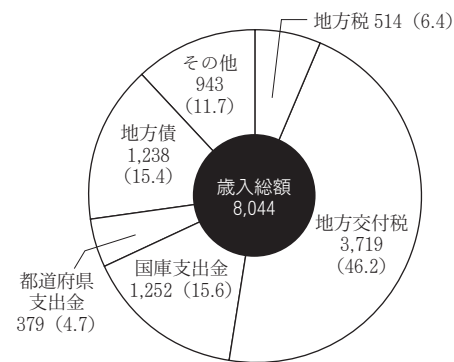
工 業	13,793
商 業	5,583

### 財政

○決算収支 (百万円)

年度	歳 入	歳 出	形式収支	繰越財源	実質収支	単年度収支	積 立 金	繰上償還金	積立金取崩額	実質単年度収支
R 2	7,941	7,775	167	27	140	△ 27	2	125	0	99
R 3	8,044	7,764	280	20	260	120	0	63	0	183

### 主な歳入・歳出 (百万円,%)



### ○主要指標等 (百万円,%)

財政力指数	0.17
標準財政規模	4,218
経常収支比率	81.6
人件費	21.3
物件費	12.5
公債費	18.5
扶助費	6.5
補助費	9.6
維持補修費	1.2
繰出金	12.0
実質収支比率	6.2
積立金現在高	3,004
財調	1,272
減債	475
その他	1,258
地方債現在高	8,737
債務負担行為現在高	116
積立金現在高比率	71.2
地方債現在高比率	207.2
債務負担行為現在高比率	2.7
健全化判断比率	—
実質赤字比率	—
連結実質赤字比率	—
実質公債費比率	7.1
将来負担比率	53.5

### ○市町村税の状況 (百万円)

個人所得割	197
法人税割	7
固定資産税	221

### 公共施設整備状況

都市公園等(箇所数)	0	体育館数	2
公営住宅等(戸数)	200	陸上競技場数	0
老人ホーム数	2	野球場数	1
公民館数	6	プール数	1

### 公営企業の状況

法適用/水道
法非適用/電気、下水道(公共下水、農集)、介護*

\*普通会計の中で行う事業であるが、介護サービス事業決算統計として報告するもの。

### その他

#### ○現在継続中の主要事業

事業名	事業期間	総事業費	今年度事業費
益田広域消防本部庁舎建設事業	R 3～R 7	355百万円	40百万円
蔵木小学校校舎改修事業	R 3～R 4	238百万円	228百万円
新横立団地整備事業	H31～R 5	433百万円	162百万円

#### ○今後の主要事業

事業名	事業期間	概算事業費
上記事業の継続		

#### ○祭・イベント

カタクリ祭(3月下旬～4月上旬)、よしか夢・花マラソン(4月)、しゃくなげ祭(5月上旬)、水源祭(6月中旬)、吉賀町ふるさと夏祭り(8月14日)、コウヤマキ自生林自然観察会(8月下旬)、ひがん花祭り(9月下旬)、紅そば花見会(10月下旬)、きん祭みん祭農業文化祭(11月上旬～中旬)、萬歳楽(12月上旬)

#### ○特産品

わさび、しいたけ、栗、ミニトマト、米、有機野菜

#### ○公共的宿泊施設

むいかいち温泉ゆ・ら・ら (☎0856-77-3001)  
 リバーサイドログハウス村 (☎0856-77-1494)  
 ゴギの郷ログハウス村(☎0856-77-1494)  
 なつめの里交流館 (☎0856-77-1494)

#### ○観光・レクリエーション施設

柿木温泉はとの湯荘、平柄の滝、大井谷棚田、大野原運動交流広場、水源公園・水源会館、六日市スポーツ公園、長瀬峡、カタクリの里、ジャクナゲの里、ひがんばの里、安蔵寺山、コウヤマキ自生林・コウヤマキギャラリー、真田グラウンド

#### ○主要定住施策

空き家情報バンク制度  
 空き家活用集落担い手確保事業  
 空き家家財等処分推進事業  
 UIターン子育て支援事業  
 よしか暮らし相談員  
 移住体験滞在施設  
 無料職業紹介所  
 高校生卒業までの子どもの医療費全額助成  
 保育料完全無料  
 小中学校の給食費完全無料

〈組織〉

○執行機関

首長	岩本一巳 (任期：R 7.10.29)	職員数	101人
副町長	赤松寿志 (任期：R 7.12.31)	普通会計	90人
		公営企業	11人

○議会関係

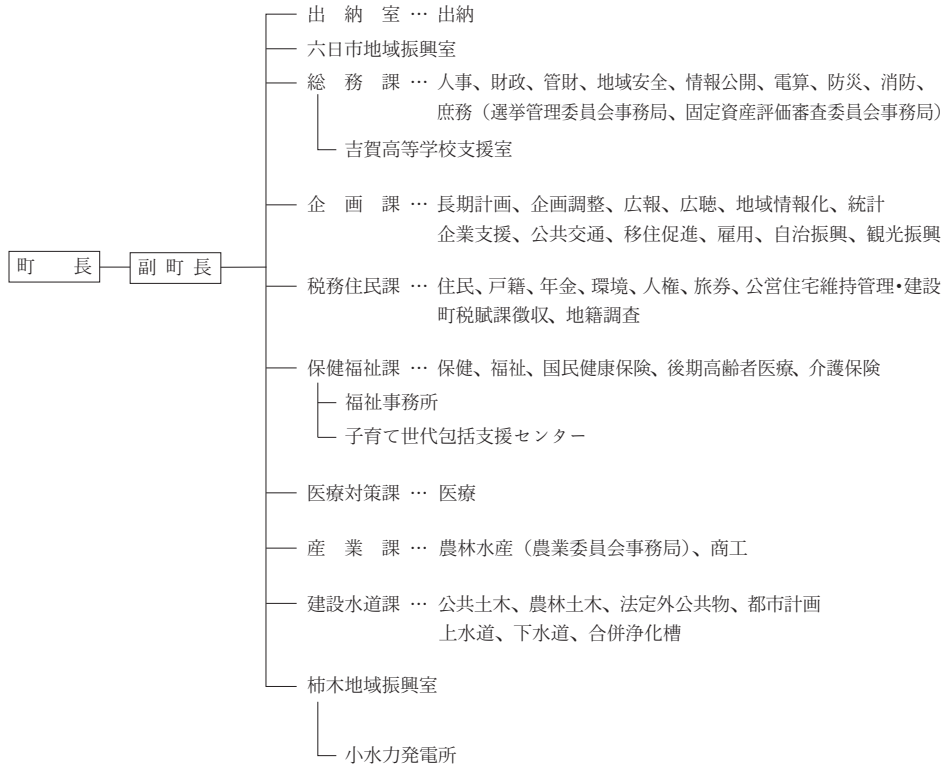
議長	安永友行 (任期：R 7.10.29)
副議長	桜下善博 (任期：R 7.10.29)
議員定数	12人

〈職員給与〉

○ラスパイレレス指数

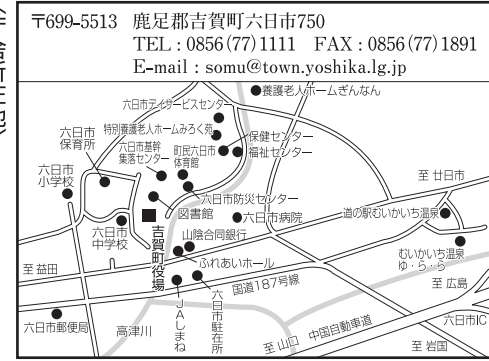
H 31	99.1
R 2	98.8
R 3	99.6

○行政機構



〈支所〉 柿木庁舎

〈庁舎所在地〉



吉賀町(柿木庁舎)

