

| | | | |
|--|--|---|--|
| 324485 | 水と緑 いまいき輝く 夢あふれる協働のまち | | |
|  | みさとちょう 美郷町 | 〒699-4692 邑智郡美郷町粕淵168 TEL: 0855 (75) 1211 FAX: 0855 (75) 1218 H.P.: http://www.town.shimane-misato.lg.jp | (基本構想) H28～R7(第2次長期総合計画) (基本計画) R3～R7(第2次長期総合計画後期基本計画) (都市交流) マス村(インドネシア) 広島市西区己斐学区 |
| | (町の花) (町の木) (町の鳥) (地域指定) しゃくなげ 梅 ー 農工、過疎、豪雪、辺地、農振、山振、特土 | (一部事務組合加入状況) 非常勤、退職手当、介護保険、病院、し尿処理、ごみ処理、常備消防 | |

概要

○人口・世帯 (人, 世帯)

| | 人口 | 世帯数 |
|-----|-------|-------|
| R 2 | 4,301 | 2,193 |
| R 3 | 4,229 | 2,171 |
| R 4 | 4,102 | 2,123 |

沿革

| | | |
|----------|----|---------|
| 平16.10.1 | 合併 | 邑智町、大和村 |
|----------|----|---------|

○面積 (km²)

| 総面積 | 水田・畑地 | 山林 | 可住地面積 |
|-------|-------|-------|-------|
| 282.9 | 8.6 | 204.4 | 10.6 |

○有権者数 (人)

| 総数 | 男 | 女 |
|-------|-------|-------|
| 3,681 | 1,748 | 1,933 |

産業

○就業者人口・比率 (人, %)

| 第1次 | 265 | 13.4 |
|-----|-------|------|
| 第2次 | 426 | 21.5 |
| 第3次 | 1,292 | 65.1 |

○農家・事業所・商店数

| | |
|------|-------|
| 農家数 | 472 戸 |
| 事業所数 | 7 所 |
| 商店数 | 51 店 |

○総生産額 (百万円)

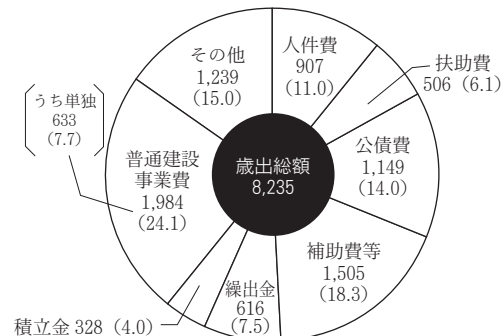
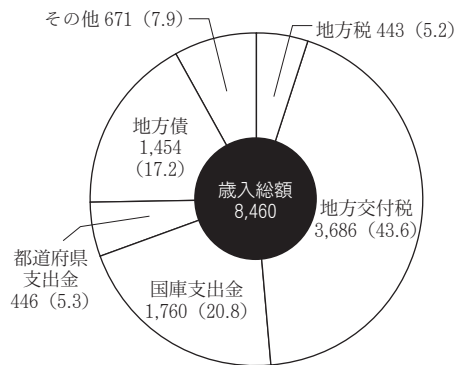
| | |
|----|-------|
| 工業 | 1,289 |
| 商業 | 2,519 |

財政

○決算収支 (百万円)

| 年度 | 歳入 | 歳出 | 形式収支 | 繰越財源 | 実質収支 | 単年度収支 | 積立金 | 繰上償還金 | 積立金取崩額 | 実質単年度収支 |
|-----|-------|-------|------|------|------|-------|-----|-------|--------|---------|
| R 2 | 7,985 | 7,862 | 123 | 31 | 92 | 47 | 0 | 0 | 0 | 48 |
| R 3 | 8,460 | 8,235 | 225 | 37 | 188 | 96 | 0 | 0 | 0 | 96 |

主な歳入・歳出 (百万円, %)



○主要指標等 (百万円, %)

| | |
|-------------|--------|
| 財政力指数 | 0.14 |
| 標準財政規模 | 4,022 |
| 経常収支比率 | 84.1 |
| 人件費 | 17.5 |
| 物件費 | 12.3 |
| 公債費 | 26.9 |
| 扶助費 | 4.5 |
| 補助費 | 10.2 |
| 維持補修費 | 1.8 |
| 繰出金 | 10.9 |
| 実質収支比率 | 4.7 |
| 積立金現在高 | 4,074 |
| 財調 | 1,074 |
| 減債 | 689 |
| その他 | 2,312 |
| 地方債現在高 | 10,504 |
| 債務負担行為現在高 | 237 |
| 積立金現在高比率 | 101.3 |
| 地方債現在高比率 | 261.1 |
| 債務負担行為現在高比率 | 5.9 |
| 健全化判断比率 | - |
| 実質赤字比率 | - |
| 連結実質赤字比率 | - |
| 実質公債費比率 | 12.3 |
| 将来負担比率 | 89.7 |

○市町村税の状況 (百万円)

| | |
|-------|-----|
| 個人所得割 | 134 |
| 法人税割 | 10 |
| 固定資産税 | 248 |

公共施設整備状況

| | | | |
|------------|-----|--------|---|
| 都市公園等(箇所数) | 0 | 体育館数 | 8 |
| 公営住宅等(戸数) | 242 | 陸上競技場数 | 0 |
| 老人ホーム数 | 0 | 野球場数 | 2 |
| 公民館数 | 9 | プール数 | 2 |

公営企業の状況

| | |
|--------------------------------|--|
| 法適用/病院 | |
| 法非適用/簡水、下水道(公共下水、農集、小規模、特地、個別) | |

その他

○現在継続中の主要事業

| 事業名 | 事業期間 | 総事業費 | 今年度事業費 |
|---------------------|---------|--------|--------|
| 地域脱炭素移行・再エネ推進交付金事業 | R 4～R 8 | 未定 | 51百万円 |
| 美郷町起業プラン提案ビジネスコンテスト | R 3 | 12百万円 | 12百万円 |
| 港地区防災集団委移転促進事業 | R 3～ | 333百万円 | 7百万円 |

○今後の主要事業

| 事業名 | 事業期間 | 概算事業費 |
|-----------------|------|-------|
| 美郷町商業活性化賑わい創出事業 | R 4～ | 未定 |
| 美郷町カヌー艇庫建設事業 | R 4～ | 未定 |

○祭・イベント

鴨山カルタ会(1月中旬)、美郷夏祭り(7月下旬)、江の川つり大会(7～8月)、美郷ふるさと祭り・鴨山駕籠かき大会(11月中旬)、銀山街道ウォーク(春・秋)、神楽共演大会(11月)

○特産品

おおち山くじら製品、はちみつ、どぶろく、鮎、葉草製品各種、杵つき餅、柚子ようかん、利久まんじゅう、鴨山だんご、ポポージャラート、マタビドリンク、まほろば味噌

○公共的宿泊施設

ゴールデンユートピアおおち「ゲストハウス」(☎0855-75-1670) カヌーの里おおち「トレーラーハウス」(☎0855-75-1860) 潮温泉施設(☎0855-74-6588) バカンスハウス(☎0855-74-6588)

○観光・レクリエーション施設

ゴールデンユートピアおおち、カヌーの里おおち、湯抱温泉、千原温泉、斎藤茂吉鴨山記念館、浜原ダム、野間観光栗園、ふるさと伝承館、蟠龍峽、銀山街道、潮温泉施設

○主要定住施策

定住ポイント、若者定住住宅、住実暮らし新築等住宅補助、定住者向け住宅改修補助、移住体験住宅、住宅団地の分譲、田舎ぐらしコーディネーター、縁結び支援員、保育料完全無料、保育園の副食費無料、義務教育終了まで医療費無料、地域おこし協力隊、ふるさと定住奨学金

〈組織〉

○ 執行機関

| | | | |
|-----|---------------------------|---------|-------|
| 首 長 | 嘉 戸 隆 (任期：R 8.11. 3) | 職 員 数 | 100 人 |
| | | 普通会計 | 88 人 |
| 副町長 | 山 根 啓 史 (任期：R 8. 6.14) | 公 営 企 業 | 12 人 |

○ 議会関係

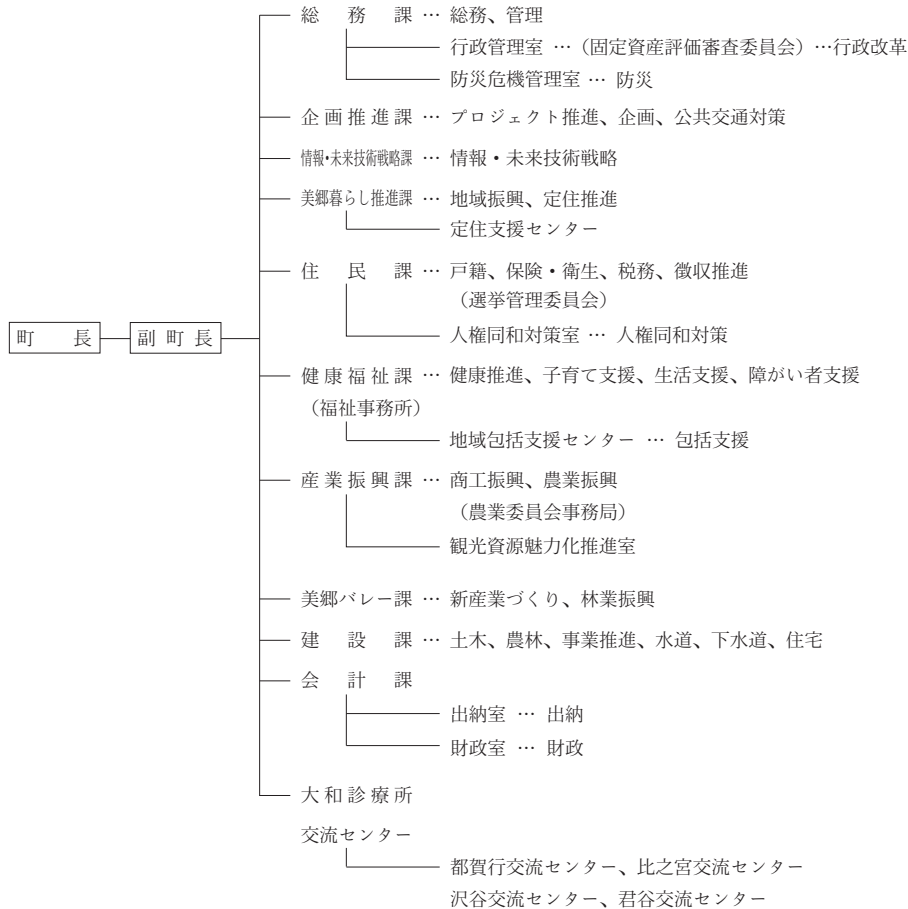
| | |
|---------|-----------------------------|
| 議 長 | 福 島 教 次 郎 (任期：R 7. 7.31) |
| 副議長 | 原 克 美 (任期：R 7. 7.31) |
| 議 員 定 数 | 12 人 |

〈職員給与〉

○ ラスパイレス指数

| | |
|------|------|
| H 31 | 97.2 |
| R 2 | 97.3 |
| R 3 | 97.7 |

○ 行政機構



〈支 所〉 大和事務所

〈庁舎所在地〉



美郷町(大和事務所)

