

322091	生命と神話が息づく新しい日本のふるさとづくり	 <b>うん 雲 南 市</b>	〒699-1392 雲南市木次町里方521番地1 TEL: 0854 (40) 1000 FAX: 0854 (40) 1029 E-mail: unnan-city@city.unnan.shimane.jp H.P.: https://www.city.unnan.shimane.jp/	(基本構想) H27～R6(第2次雲南市総合計画) (基本計画) R2～R6(第2次雲南市総合計画 後期基本計画) (都市交流) 清道郡(大韓民国)、 リッチモンド市(アメリカ合衆国)
(市の花)	(市の木)	(市の鳥)	(地域指定)	(一部事務組合加入状況)
桜	イチョウ	—	農工、過疎、豪雪、辺地、農振、山振、特土、地抛都	非常勤、退職手当、介護保険、し尿処理、 ごみ処理、火葬場、常備消防

### 概要

○人口・世帯 (人, 世帯)

	人 口	世 帯 数
R 2	35,684	13,748
R 3	35,367	13,711
R 4	34,716	13,604

### 沿革

平16.11. 1	合 併	大東町、加茂町、木次町、三刀屋町、吉田村、掛合町
-----------	-----	--------------------------

○面積 (km<sup>2</sup>)

総面積	水田・畑地	山 林	可住地面積
553.2	41.0	232.2	52.0

○有権者数 (人)

総 数	男	女
31,053	14,881	16,172

### 産業

○就業者人口・比率 (人, %)

第1次	1,784	9.7
第2次	5,148	27.8
第3次	11,567	62.5

○農家・事業所・商店数

農 家 数	3,256 戸
事業所数	79 所
商店 数	408 店

○総生産額 (百万円)

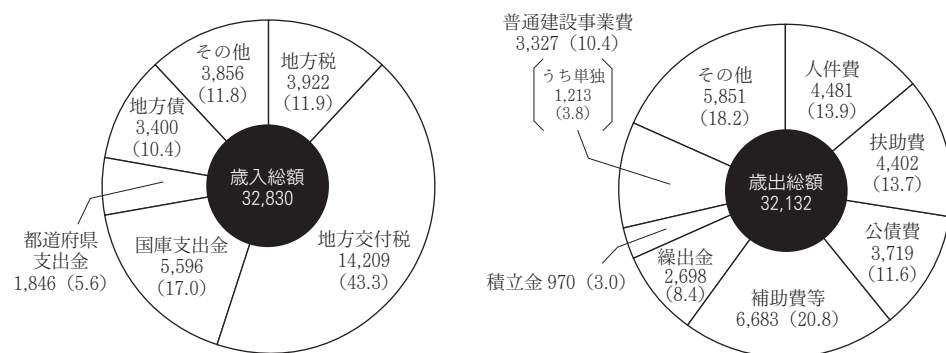
工 業	103,199
商 業	42,918

### 財政

○決算収支 (百万円)

年度	歳 入	歳 出	形式収支	繰越財源	実質収支	単年度収支	積 立 金	繰上償還金	積立金取崩額	実質単年度収支
R 2	34,451	34,002	449	90	359	20	0	0	0	20
R 3	32,830	32,132	697	242	455	95	0	0	0	95

### 主な歳入・歳出 (百万円, %)



### ○主要指標等 (百万円, %)

財政力指数	0.25
標準財政規模	17,538
経常収支比率	94.3
人件費	22.6
物件費	12.9
公債費	20.6
扶助費	8.1
補助費	17.6
維持補修費	1.6
繰出金	11.1
実質収支比率	2.6
積立金現在高	10,862
財調	1,440
減債	4,451
その他	4,971
地方債現在高	37,522
債務負担行為現在高	4,216
積立金現在高比率	61.9
地方債現在高比率	214.0
債務負担行為現在高比率	24.0
健全化判断比率	—
実質赤字比率	—
連結実質赤字比率	—
実質公債費比率	11.1
将来負担比率	98.0

### ○市町村税の状況 (百万円)

個人所得割	1,335
法人税割	268
固定資産税	1,814

### 公共施設整備状況

都市公園等(箇所数)	19	体育館数	15
公営住宅等(戸数)	881	陸上競技場数	1
老人ホーム数	0	野球場数	5
公民館数	0	プール数	6

### 公営企業の状況

法適用/水道、病院、工水、下水道(公共下水)
法非適用/下水道(農集、簡易排水、特地、個別)

### その他

#### ○現在継続中の主要事業

事業名	事業期間	総事業費	今年度事業費
文化芸術施設改修事業	R 4～R 6	1,377百万円	399百万円
高速道路整備関連事業	H27～R 4	1,356百万円	355百万円

#### ○今後の主要事業

事業名	事業期間	概算事業費
コミュニティ拠点施設整備事業	R 4～R 7	274百万円

#### ○祭・イベント

雲南市桜まつり、さくらおろち湖トレイルランニングレース(4月)、さくらおろち湖お花見レガッタ、花田植え(5月)、きすき夏まつり、二十三夜祭、吉田ふるさと夏祭り、三刀屋天満宮夏祭り、八重滝祭り(7月)、大東七夕祭、龍頭が滝祭り(8月)、永井隆平和賞、さくらおろち湖トライアスロン大会(9月)、さくらおろち湖祭り、たまごかけごはんシンポジウム、全国ターゲットパードゴルフ大会(10月)、出雲追分全国優勝大会、さくらおろち湖ロケイング大会(11月)、鉄の歴史村フォーラム(12月)、雲南市総合芸術文化祭(3月)

#### ○特産品

お米、お茶、メロン、ぶどう、乳製品、ワイン、葉ねぎ、鶏卵、わら工芸品、栗、味噌、梅

#### ○主要定住施策

子ども医療費助成、保育料減免制度(第3子以降無料化、土曜減免、副食費無料)放課後児童クラブの整備、企業誘致・地場産業の振興、新築に対する固定資産税課税免除制度、子育て世帯定住宅地購入支援、三世代同居促進支援、定住専門スタッフの配置、空き家バンク制度、農地付空家制度、空家改修支援、公営住宅の整備、民間賃貸住宅家賃支援

#### ○公共的宿泊施設

かみくの桃源郷(☎0854-47-0217)  
健康の森(☎0854-42-2623)  
明石緑が丘公園(☎0854-42-5678)  
峯寺遊山荘(☎0854-45-5800)  
吉田グリーンシャワーの森(☎0854-74-0210)  
国民宿舎清風荘(☎0854-75-0031)

#### ○観光・レクリエーション施設

かみくの桃源郷、海潮温泉、古代鉄歌謡館、加茂岩倉遺跡、健康の森、斐伊川堤防桜並木(日本さくら名所100選)、出雲湯村温泉、食の杜、奥出雲葡萄園、明石緑が丘公園、峯寺遊山荘、国民宿舎清風荘、吉田グリーンシャワーの森、鉄の歴史博物館、菅谷たたら・山内生活伝承館、龍頭が滝・八重滝、掛合酒蔵資料館、道の駅さくらの里きすき、道の駅掛合の里、道の駅おろちの里、道の駅たたらば老番地

〈組織〉

○執行機関

首長	石飛厚志 (任期：R 7. 1.30)	職員数	743人
		普通会計	427人
副市長	吉山治 (任期：R 6.12. 8)	公営企業	316人

○議会関係

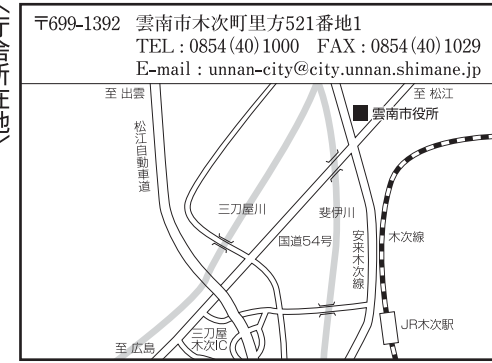
議長	佐藤隆司 (任期：R 6.11.27)
副議長	矢壁正弘 (任期：R 6.11.27)
議員定数	19人

〈職員給与〉

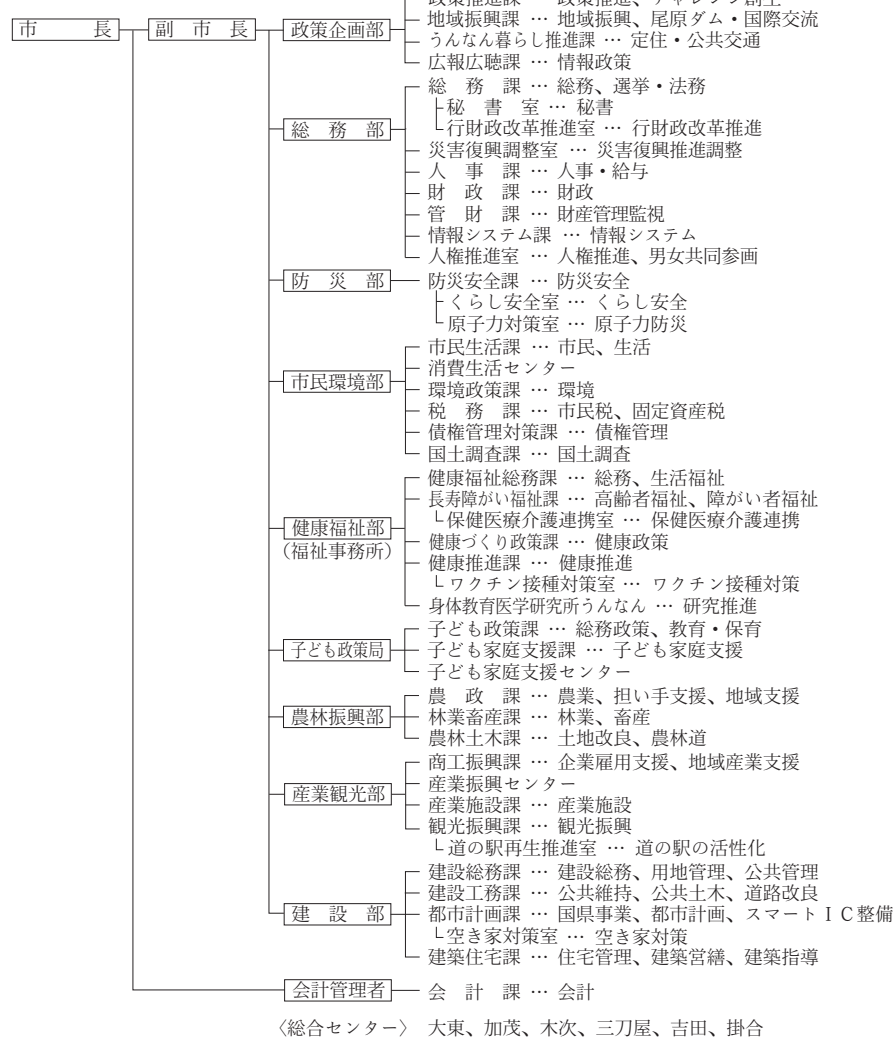
○ラスパイルズ指数

H 31	98.6
R 2	98.9
R 3	99.2

〔庁舎所在地〕



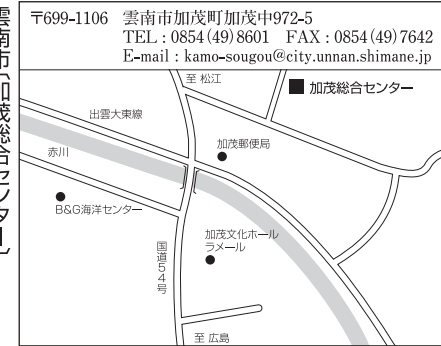
○行政機構



雲南市〔大東総合センター〕



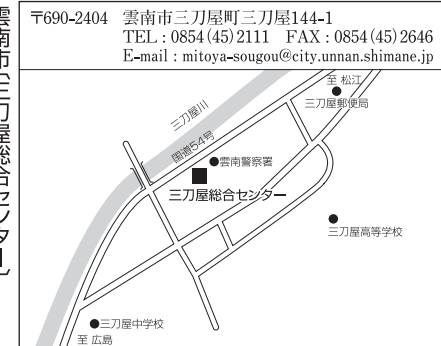
雲南市〔加茂総合センター〕



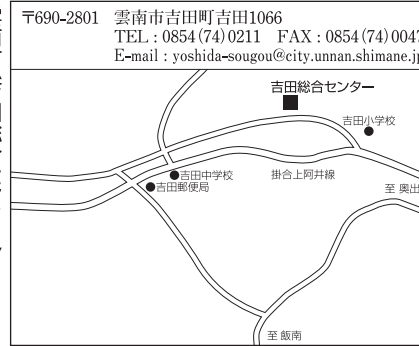
雲南市〔木次総合センター〕



雲南市〔三刀屋総合センター〕



雲南市〔吉田総合センター〕



雲南市〔掛合総合センター〕

