

322059	子どもたちの笑顔があふれ、みんなが夢を抱けるまち“おおだ”
 おおだし 大田市	〒694-0064 大田市大田町大田口1111 TEL: 0854 (82) 1600 FAX: 0854 (82) 8944 E-mail: o-seisaku@city.oda.lg.jp H.P.: http://www.city.oda.lg.jp/
	(基本構想) R1~R8(第2次大田市総合計画) (基本計画) R1~R4(前期基本計画) (都市交流) 大田廣域市(韓国)、岡山県笠岡市
(市の花)れんげつじ (市の木)うめ (市の鳥)ひらめあなご (地域指定)農工、過疎、辺地、農振、山振、特土	(一部事務組合加入状況)退職手当

概要

○人口・世帯 (人,世帯)

	人 口	世 帯 数
R 2	32,338	15,620
R 3	32,369	15,560
R 4	31,838	15,525

沿革

平17.10.1	合 併	大田市、温泉津町、仁摩町
----------	-----	--------------

○面積 (km²)

総面積	水田・畑地	山 林	可住地面積
435.3	37.9	240.7	47.7

○有権者数 (人)

総 数	男	女
28,260	13,362	14,898

産業

○就業者人口・比率 (人,%)

第1次	1,404	8.9
第2次	4,191	26.6
第3次	10,156	64.5

○農家・事業所・商店数

農家数	1,629 戸
事業所数	70 所
商店数	453 店

○総生産額 (百万円)

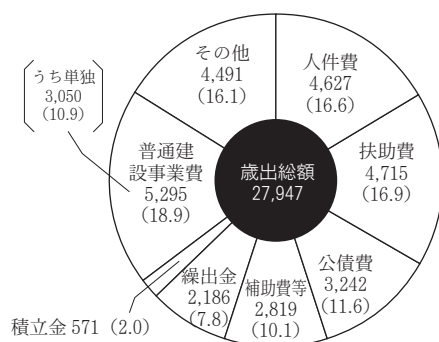
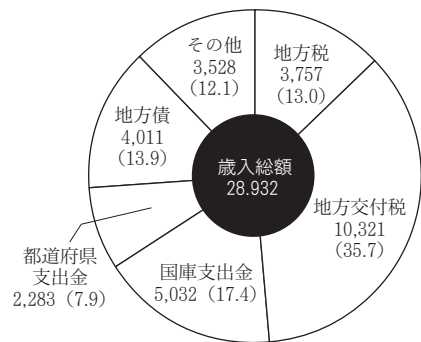
工 業	51,499
商 業	47,814

財政

○決算収支 (百万円)

年度	歳 入	歳 出	形式収支	繰越財源	実質収支	単年度収支	積立金	繰上償還金	積立金取崩額	実質単年度収支
R 2	30,353	29,765	589	295	294	△ 93	0	0	0	△ 92
R 3	28,932	27,947	985	157	827	534	0	0	0	534

主な歳入・歳出 (百万円,%)



○主要指標等 (百万円,%)

財政力指数	0.29
標準財政規模	13,687
経常収支比率	90.6
人件費	28.6
物件費	12.2
公債費	22.1
扶助費	7.3
補助費	8.4
維持補修費	0.6
繰出金	11.4
実質収支比率	6.0
積立金現在高	5,275
財調	1,625
減債	827
その他	2,823
地方債現在高	32,053
債務負担行為現在高	1,713
積立金現在高比率	38.5
地方債現在高比率	234.2
債務負担行為現在高比率	12.5
健全化判断比率	-
実質赤字比率	-
連結実質赤字比率	-
実質公債費比率	12.1
将来負担比率	88.3

○市町村税の状況 (百万円)

個人所得割	1,201
法人税割	231
固定資産税	1,761

公共施設整備状況

都市公園等(箇所数)	15	体育館数	10
公営住宅等(戸数)	249	陸上競技場数	1
老人ホーム数	0	野球場数	2
公民館数	7	プール数	2

公営企業の状況

法適用/水道、病院、下水道(公共下水道)
 法非適用/下水道(農集、特地)、宅地造成

その他

○現在継続中の主要事業

事業名	事業期間	総事業費	今年度事業費
大田市駅前周辺東側土地区画整理事業	R 2 ~ R 10	-	780百万円

○今後の主要事業

事業名	事業期間	概算事業費
都市構造再編集中支援事業	R 5 ~ R 9	-

○祭・イベント

大田市彼岸市(3月、9月)、やきもの祭(4月下旬、10月下旬)、天領さん(8月上旬~下旬)、温泉津温泉夏祭り(8月上旬)、にまごいせ祭(7月下旬)、三瓶高原クロスカントリー大会(8月中旬)、さんべ祭(10月中旬)、ぐるっと三瓶くにびきウォーク(10月中旬)、時の祭典(12月31日)、五十猛のグロ(1月中旬)さんべ志学の雪あかり(2月上旬)

○特産品

石見銀山天領米、生乳、たまご、ぶどう(デラウェア)、メロン、西条柿、石見銀山和牛、温泉津焼(焼物)、石州瓦、海産物(鮮魚、サザエ、ワカメ等)、水産加工品(干物、蒲鉾等)、清酒、ワイン、大あなご、アスパラガス

○公共的宿泊施設

国民宿舎「さんべ荘」
 (☎0854-83-2011)
 国立三瓶青少年交流の家
 (☎0854-86-0319)

○観光・レクリエーション施設

石見銀山遺跡(石見銀山資料館、石見銀山世界遺産センター、大久保間歩、龍源寺間歩、五百羅漢)、国立公園三瓶山(三瓶自然館サヘメル、三瓶小豆原埋没林公園、北の原キャンプ場、三瓶温泉)、温泉津温泉、やきもの里、仁摩サンドミュージアム、琴ヶ浜、日本遺産「石見の火山が伝える悠久の歴史」・「神々や鬼たちが躍動する神話の世界」

○主要定住施策

- 産業振興(産業人材の育成、企業誘致の推進等)
- 子育て支援(第3子以降保育料・副食費無料、中学生以下医療費無料等)
- 住宅対策(空き家バンク制度)
- 魅力あるまちづくり(持続可能なまちづくり推進事業等)
- 定住推進員及び支援員の設置
- UIターン者受入支援制度(おおだに住もう移住者定住支援事業、わくわく大田生活実現支援事業)

〈組織〉

○執行機関

市長	楫野 弘和 (任期：R 7.10.29)	職員数	768人
副市長	船木 三紀夫 (任期：R 7. 3.31)	普通会計	434人
		公営企業	334人

○議会関係

議長	小林 太 (任期：R 8. 4.10)
副議長	塩谷 裕志 (任期：R 8. 4.10)
議員定数	18人

〈職員給与〉

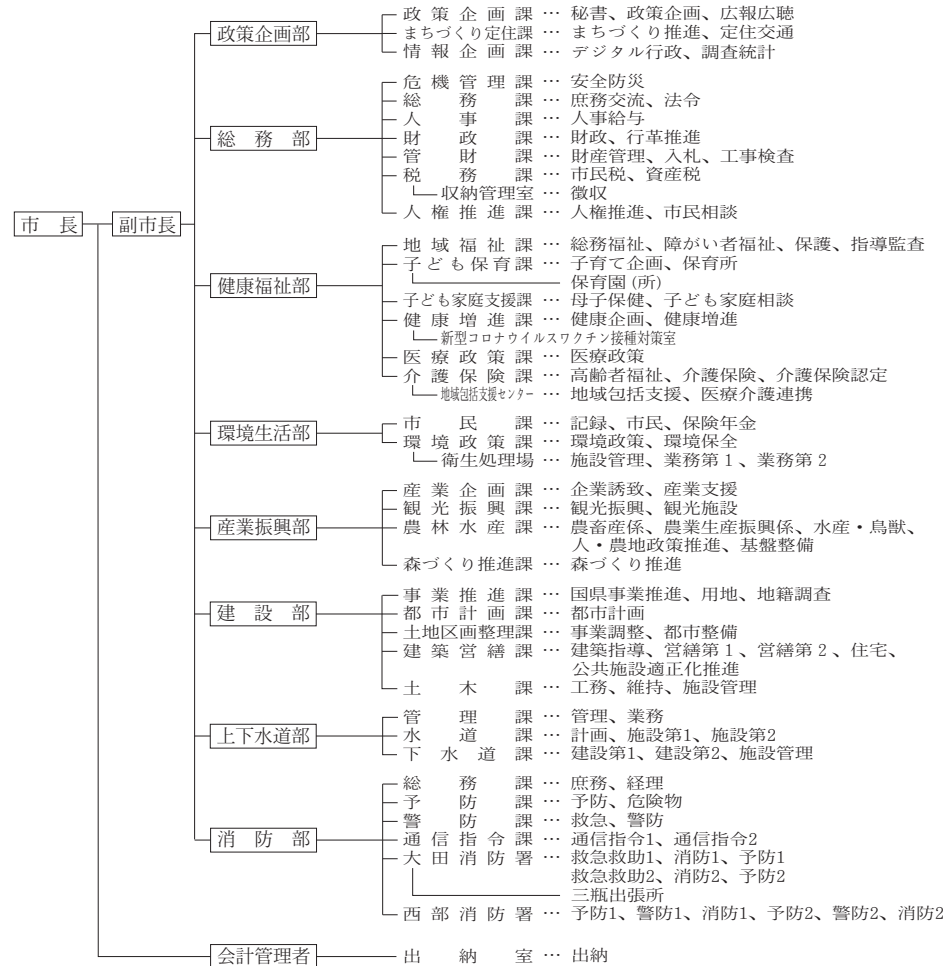
○ラスパイレス指数

H 31	98.3
R 2	98.5
R 3	98.2

〔庁舎所在地〕

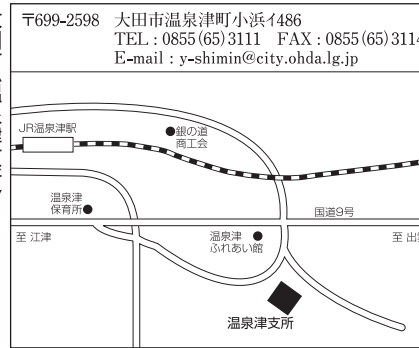


○行政機構



〈支 所〉 温泉津支所、仁摩支所

大田市〔温泉津支所〕



大田市〔仁摩支所〕

