

|        |                            |   |   |
|--------|----------------------------|---|---|
| 322032 | 「出雲力」で夢☆未来へつなげ 誰もが笑顔になれるまち | 〒693-8530 出雲市今市町70<br>TEL: 0853 (21) 2211<br>FAX: 0853 (21) 2222<br>E-mail: seisaku@city.izumo.shimane.jp<br>H.P.: https://www.city.izumo.shimane.jp/ | (基本構想)<br>R4~R11 (出雲市総合振興計画「出雲新話2030」)<br>(基本計画)<br>R4~R6 (前期基本計画) <R4.12月策定予定><br>(都市交流) <small>ヤマトクララ市、津山市、瀬戸市、坂井市、琴平町、田辺市、東吾妻町、豊中市、アリアーナスダック市、山形市、瀬戸市、坂井市、琴平町、田辺市、東吾妻町、豊中市</small> |
| (市の花)  | (市の木)                      | (市の鳥)   | (地域指定)  |
| 菊      | 黒松                         | —   | 農工、過疎、辺地、半島、農振、山振、特土、地拠都  |
|        |                            |   | (一部事務組合加入状況)<br>退職手当  |

### 概要

○人口・世帯 (人, 世帯)

|     | 人口      | 世帯数    |
|-----|---------|--------|
| R 2 | 172,053 | 66,534 |
| R 3 | 172,943 | 67,512 |
| R 4 | 172,554 | 68,563 |

### 沿革

|           |    |                         |
|-----------|----|-------------------------|
| 平17. 3.22 | 合併 | 出雲市、平田市、佐田町、多伎町、湖陵町、大社町 |
| 平23.10. 1 | 編入 | 斐川町                     |

○面積 (km<sup>2</sup>)

| 総面積   | 水田・畑地 | 山林    | 可住地面積 |
|-------|-------|-------|-------|
| 624.3 | 101.2 | 237.3 | 141.1 |

○有権者数 (人)

| 総数      | 男      | 女      |
|---------|--------|--------|
| 141,525 | 67,912 | 73,613 |

### 産業

○就業者人口・比率 (人, %)

| 第1次 | 4,553  | 5.4  |
|-----|--------|------|
| 第2次 | 24,220 | 28.4 |
| 第3次 | 56,390 | 66.2 |

○農家・事業所・商店数

|      |         |
|------|---------|
| 農家数  | 5,561 戸 |
| 事業所数 | 294 所   |
| 商店数  | 1,875 店 |

○総生産額 (百万円)

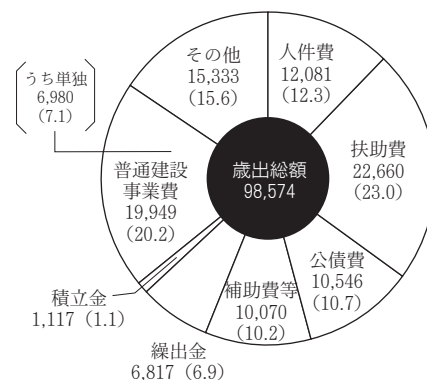
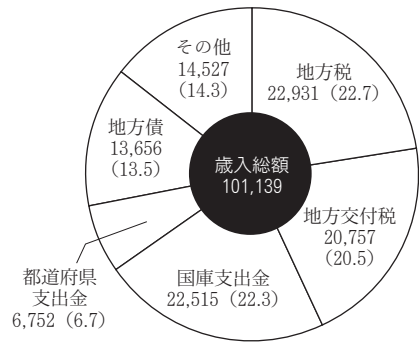
|    |         |
|----|---------|
| 工業 | 558,036 |
| 商業 | 305,677 |

### 財政

○決算収支 (百万円)

| 年度  | 歳入      | 歳出      | 形式収支  | 繰越財源  | 実質収支  | 単年度収支 | 積立金 | 繰上償還金 | 積立金取崩 | 実質単年度収支 |
|-----|---------|---------|-------|-------|-------|-------|-----|-------|-------|---------|
| R 2 | 108,657 | 107,866 | 791   | 131   | 660   | △ 355 | 4   | 596   | 0     | 246     |
| R 3 | 101,139 | 98,574  | 2,564 | 1,007 | 1,557 | 897   | 0   | 579   | 6     | 1,471   |

### ○主な歳入・歳出 (百万円, %)



### ○主要指標等 (百万円, %)

|             |        |
|-------------|--------|
| 財政力指数       | 0.56   |
| 標準財政規模      | 47,186 |
| 経常収支比率      | 82.6   |
| 人件費         | 21.4   |
| 物件費         | 14.0   |
| 公債費         | 20.1   |
| 扶助費         | 10.1   |
| 補助費         | 5.1    |
| 維持補修費       | 1.1    |
| 繰出金         | 11.0   |
| 実質収支比率      | 3.3    |
| 積立金現在高      | 10,387 |
| 財調          | 2,782  |
| 減債          | 1,974  |
| その他         | 5,631  |
| 地方債現在高      | 99,529 |
| 債務負担行為現在高   | 29,328 |
| 積立金現在高比率    | 22.0   |
| 地方債現在高比率    | 210.9  |
| 債務負担行為現在高比率 | 62.2   |
| 健全化判断比率     | —      |
| 実質赤字比率      | —      |
| 連結実質赤字比率    | —      |
| 実質公債費比率     | 12.6   |
| 将来負担比率      | 155.4  |

### ○市町村税の状況 (百万円)

|       |        |
|-------|--------|
| 個人所得割 | 8,074  |
| 法人税割  | 1,529  |
| 固定資産税 | 10,614 |

### 公共施設整備状況

|            |       |        |    |
|------------|-------|--------|----|
| 都市公園等(箇所数) | 200   | 体育館数   | 15 |
| 公営住宅等(戸数)  | 1,421 | 陸上競技場数 | 1  |
| 老人ホーム数     | 0     | 野球場数   | 4  |
| 公民館数       | 43    | プール数   | 5  |

### 公営企業の状況

|                                  |
|----------------------------------|
| 法適用/水道、病院、工水、下水道(公共下水、農集、漁集、小規模) |
| 法非適用/電気、下水道(特地、個別)、宅地造成          |

### その他

#### ○現在継続中の主要事業

| 事業名              | 事業期間 | 総事業費 | 今年度事業費 |
|------------------|------|------|--------|
| 縁結びデジタルプロモーション事業 | H26~ | —    | 33百万円  |
| 出雲の「いいね!」発信事業    | R 4~ | —    | 15百万円  |
| 活力あふれる中山間地域づくり事業 | R 3~ | —    | 2百万円   |
| ゼロカーボン推進事業       | R 4~ | —    | 19百万円  |
| 多文化共生推進事業        | H28~ | —    | 13百万円  |
| 新体育館整備費          | R 3~ | —    | 11百万円  |

#### ○今後の主要事業

| 事業名     | 事業期間 | 概算事業費 |
|---------|------|-------|
| 上記事業の継続 |      |       |

#### ○祭・イベント

出雲総合芸術文化祭(通年)、出雲くまのびきマラソン大会(3月)、出雲の國ツデーウォーク(5月)、スイムランin多伎(8月)、出雲神話まつり(8月)、出雲全日本大学選抜駅伝競走(10月スポーツの日)、一畑薬師マラソン大会(10月)、いずも産業未来博(10月)、出雲ドーム2000人の吹奏楽(11月)、出雲そば旅(11月~2月)

#### ○特産品

島根ぶどう、出雲そば、筒描藍染、多伎いちじく、西浜いも、大和しじみ、十六島のり、西条柿、出雲ぜんざい、出西しょうが、出西焼

#### ○公共的宿泊施設

マリンクララ出雲 ☎0853-86-7111

#### ○観光・レクリエーション施設

出雲文化伝承館、出雲ドーム、立久恵峽、木綿街道、古代出雲歴史博物館、出雲大社、旧大社駅、出雲日御碕灯台、島根ワイナリー、一畑寺、鰯淵寺、須佐神社、道の駅キララ多伎、道の駅湯の川、道の駅大社ご縁広場、出雲弥生の森博物館、荒神谷博物館

#### ○主要定住施策

縁結びデジタルプロモーション事業、空き家バンク制度、いずもで新生活応援事業、移住促進住まいづくり助成金、出雲大好きIターン女性支援助成金

〈組織〉

○ 執行機関

|     |                          |      |         |
|-----|--------------------------|------|---------|
| 首長  | 飯塚 俊之<br>(任期：R 7. 4.16)  | 職員数  | 1,541 人 |
| 副市長 | 伊藤 功<br>(任期：R 7. 4.30)   | 普通会計 | 1,201 人 |
|     | 井上 夏穂里<br>(任期：R 8. 6.30) | 公営企業 | 340 人   |

○ 議会関係

|      |                         |
|------|-------------------------|
| 議長   | 萬代 輝正<br>(任期：R 7. 4.16) |
| 副議長  | 伊藤 繁満<br>(任期：R 7. 4.16) |
| 議員定数 | 30 人                    |

〈職員給与〉

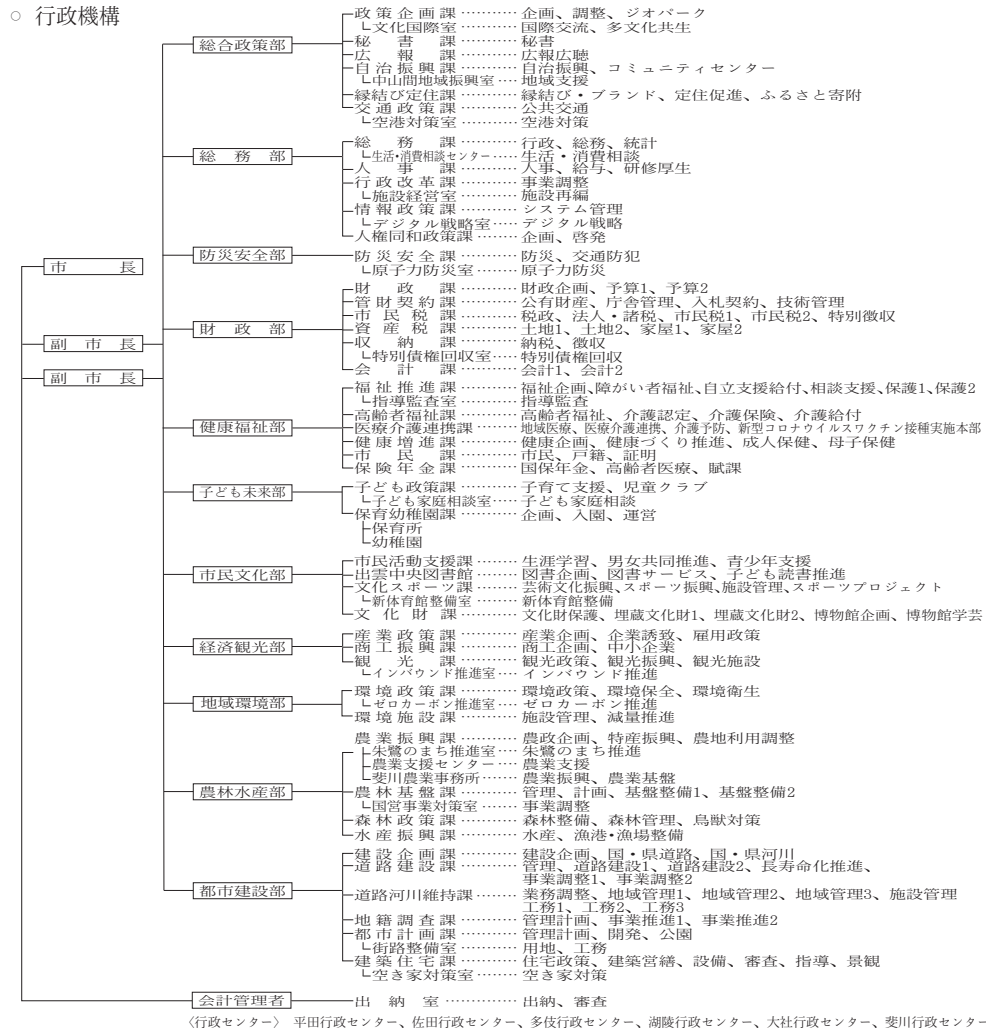
○ ラスバイレス指数

|      |      |
|------|------|
| H 31 | 98.7 |
| R 2  | 98.9 |
| R 3  | 98.4 |

〔庁舎所在地〕



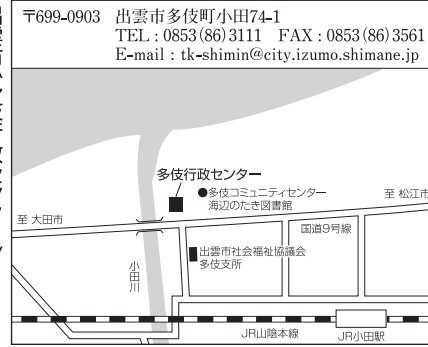
○ 行政機構



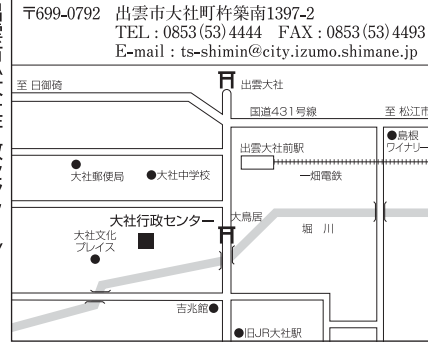
出雲市〔平田行政センター〕



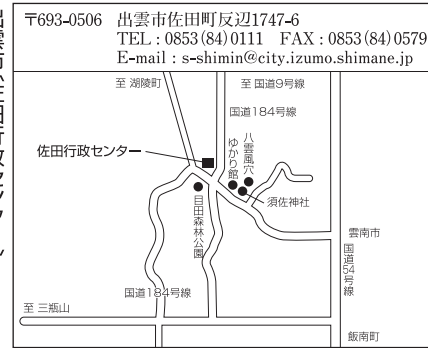
出雲市〔多伎行政センター〕



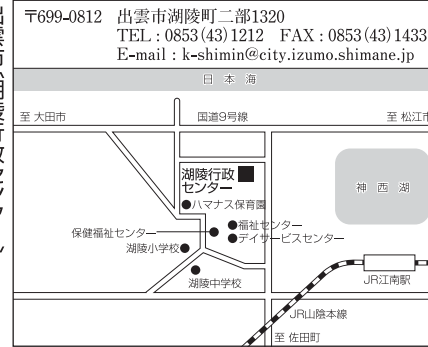
出雲市〔大社行政センター〕



出雲市〔佐田行政センター〕



出雲市〔湖陵行政センター〕



出雲市〔斐川行政センター〕

