

3	2	4	4	8	5	水と緑 いまいき輝く 夢あふれる協働のまち
		みさとちょう 美郷町		〒699-4692 邑智郡美郷町粕淵168 TEL: 0855 (75) 1211 FAX: 0855 (75) 1218 H.P.: http://www.town.shimane-misato.lg.jp		
(町の花)		(町の木)		(町の鳥)		
しゃくなげ		梅		—		
(地域指定)		農工、過疎、豪雪、辺地、農振、山振、特土				
		(一部事務組合加入状況)				
		非常勤、退職手当、介護保険、病院、し尿処理、ごみ処理、常備消防				

概要

○人口・世帯 (人,世帯)

	人	口	世帯数
R 1	4,406		2,224
R 2	4,301		2,193
R 3	4,229		2,171

沿革

平16.10.1	合 併	邑智町、大和村
----------	-----	---------

○面積 (km²)

総面積	水田・畑地	山 林	可住地面積
282.9	8.6	204.4	10.6

○有権者数 (人)

総 数	男	女
3,802	1,801	2,001

産業

○就業者人口・比率 (人,%)

第1次	370	16.2
第2次	512	22.4
第3次	1,407	61.5

○農家・事業所・商店数

農家数	472 戸
事業所数	7 所
商店数	51 店

○総生産額 (百万円)

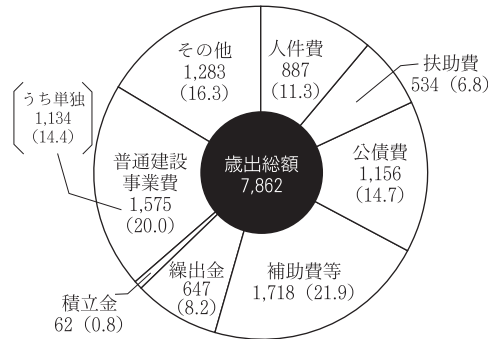
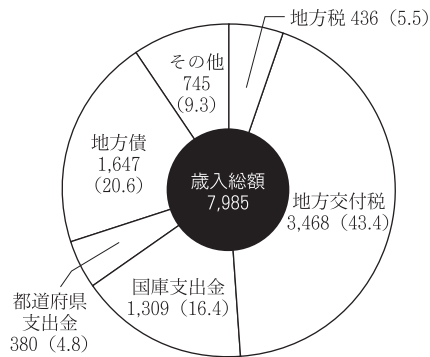
工 業	1,289
商 業	2,519

財政

○決算収支 (百万円)

年度	歳 入	歳 出	形式収支	繰越財源	実質収支	単年度収支	積 立 金	繰上償還金	積立金取崩額	実質単年度収支
R 1	6,977	6,861	115	71	45	11	0	0	77	△ 66
R 2	7,985	7,862	123	31	92	47	0	0	0	48

主な歳入・歳出 (百万円,%)



主要指標等 (百万円,%)

財政力指数	0.14
標準財政規模	3,784
経常収支比率	92.0
人件費	19.3
物件費	14.0
公債費	28.6
扶助費	5.0
補助費	11.5
維持補修費	1.9
繰出金	11.7
実質収支比率	2.4
積立金現在高	3,746
財調	1,074
減債	480
その他	2,192
地方債現在高	10,166
債務負担行為現在高	54
積立金現在高比率	99.0
地方債現在高比率	268.7
債務負担行為現在高比率	1.4
健全化判断比率	—
実質赤字比率	—
連結実質赤字比率	—
実質公債費比率	12.4
将来負担比率	84.7

市町村税の状況 (百万円)

個人所得割	125
法人税割	7
固定資産税	251

公共施設整備状況

都市公園等(箇所数)	0	体育館数	8
公営住宅等(戸数)	244	陸上競技場数	0
老人ホーム数	0	野球場数	2
公民館数	9	プール数	2

公営企業の状況

法適用/病院	
法非適用/簡水、下水道(公共下水、農集、小規模、特地、個別)	

その他

現在継続中の主要事業

事業名	事業期間	総事業費	今年度事業費
三瓶在来そば特産化事業	R 3	14百万円	14百万円
美郷町起業プラン提案ビジネスコンテスト	R 3	12百万円	12百万円
港地区防災集団委移転促進事業	R 3～	333百万円	37百万円

今後の主要事業

事業名	事業期間	概算事業費
若者定住住宅建設	R 4～	25百万円

祭・イベント

鴨山カルタ会(1月中旬)、美郷夏祭り(7月下旬)、江の川つり大会(7～8月)、美郷ふるさと祭り・鴨山駕籠かき大会(11月中旬)、銀山街道ウォーク(春・秋)、神楽共演大会(11月)

特産品

おおち山くじら製品、はちみつ、どぶろく、鮎、葉草製品各種、杵つき餅、柚子ようかん、利久まんじゅう、鴨山だんご、ポポージャラート、マタビドリンク、まほろば味噌

公共的宿泊施設

ゴールデンユートピアおおち「ゲストハウス」(☎0855-75-1670) カヌーの里おおち「トレーラーハウス」(☎0855-75-1860) 潮温泉施設(☎0855-74-6588) バカンスハウス(☎0855-74-6588)

観光・レクリエーション施設

ゴールデンユートピアおおち、カヌーの里おおち、湯抱温泉、千原温泉、斎藤茂吉鴨山記念館、浜原ダム、野間観光栗園、ふるさと伝承館、蟠龍峽、銀山街道、潮温泉施設

主要定住施策

定住ポイント、若者定住住宅、住実暮らし新築等住宅補助、定住者向け住宅改修補助、移住体験住宅、住宅団地の分譲、田舎ぐらしコーディネーター、縁結び支援員、保育料完全無料、保育園の副食費無料、義務教育終了まで医療費無料、地域おこし協力隊、ふるさと定住奨学金

〈組織〉

○執行機関

首 長	嘉 戸 隆 (任期：R 4.11. 3)	職 員 数	99 人
		普通会計	87 人
副町長	岸 本 建 夫 (任期：R 4. 6.14)	公 営 企 業	12 人

○議会関係

議 長	福 島 教 次 郎 (任期：R 7. 7.31)
副議長	原 克 美 (任期：R 7. 7.31)
議 員 定 数	12 人

〈職員給与〉

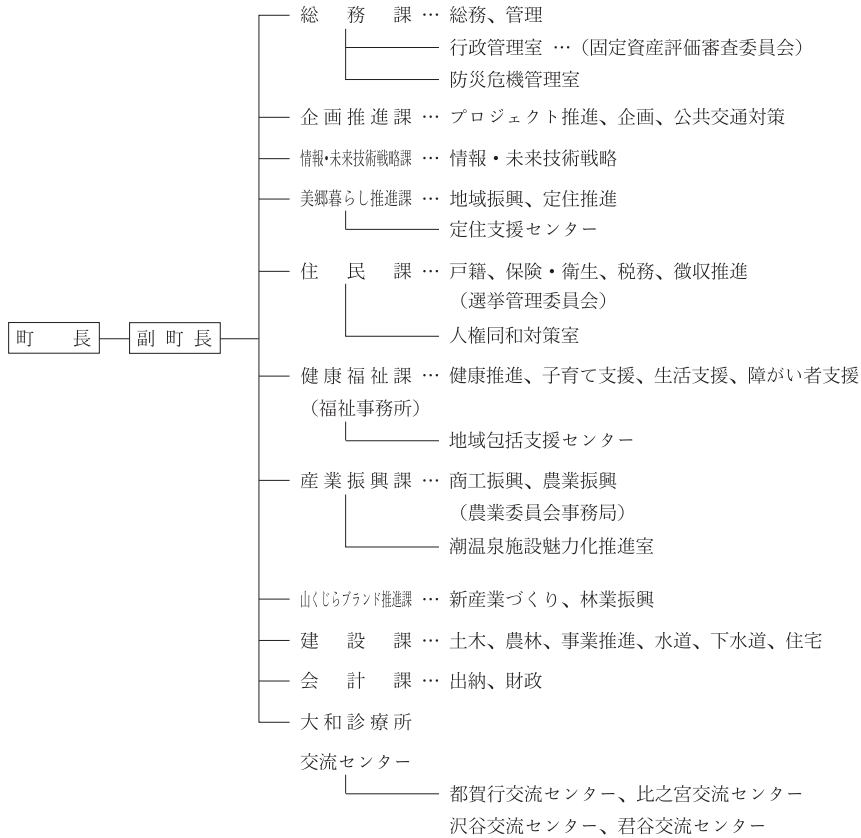
○ラスパイレス指数

H 30	96.1
H 31	97.2
R 2	97.3

〔庁舎所在地〕



○行政機構



〈支 所〉 大和事務所

美郷町〔大和事務所〕

