

322075	小さくともキラリと光るまち ごうつ	〒695-8501 江津市江津町1016番地4 TEL: 0855 (52) 2501 FAX: 0855 (52) 1380 E-mail: seisakukikakuka@city.gotsu.lg.jp H.P.: https://www.city.gotsu.lg.jp/	(基本構想) R2~R11(第6次江津市総合振興計画) (基本計画) R2~R6(前期基本計画) (都市交流) コロナ市(アメリカ合衆国)
(市の花)	(市の木)	(市の鳥)	(地域指定)
つつじ	黒松	—	農工、過疎、辺地、農振、山振、特土、地抛都
			(一部事務組合加入状況) 退職手当、介護保険、ごみ処理、常備消防

### 概要

○人口・世帯 (人,世帯)

	人	口	世帯数
R 1	23,370		11,513
R 2	23,068		11,555
R 3	22,531		11,406

○面積 (km<sup>2</sup>)

総面積	水田・畑地	山林	可住地面積
268.2	16.2	151.9	22.7

○有権者数 (人)

総数	男	女
19,425	9,053	10,372

### 沿革

昭26.4.1	合併	都治村、黒松村、波積村(江東村設置)
27.4.1	境界変更	江東村の一部(大字波積北の一部)を福波村へ
29.4.1	合併(市制)	江津町、都野津町、川波村、跡市村、松川村、川平村、江東村、二宮村、浅利村
29.10.1	境界変更	桜江村の一部(大字清見、井沢の一部)
31.8.1	〃	国府村の一部(大字本明、上有福)
平16.10.1	編入	桜江町

### 産業

○就業者人口・比率 (人,%)

第1次	583	5.2
第2次	2,855	25.4
第3次	7,824	69.5

○農家・事業所・商店数

農家数	663戸
事業所数	54所
商店数	301店

○総生産額 (百万円)

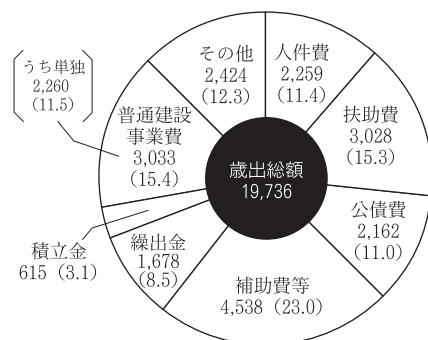
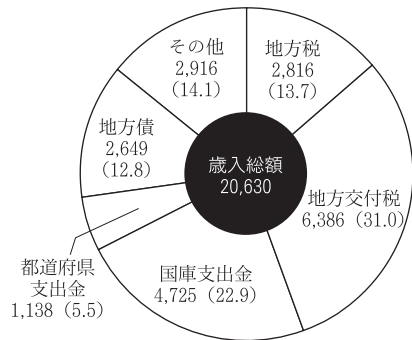
工業	47,201
商業	31,074

### 財政

○決算収支 (百万円)

年度	歳入	歳出	形式収支	繰越財源	実質収支	単年度収支	積立金	繰上償還金	積立金取崩額	実質単年度収支
R 1	17,633	17,209	424	88	336	△ 182	0	934	0	752
R 2	20,630	19,736	894	345	549	213	0	0	0	213

### ○主な歳入・歳出 (百万円,%)



### ○主要指標等 (百万円,%)

財政力指数	0.35
標準財政規模	8,859
経常収支比率	92.4
人件費	20.8
物件費	10.3
公債費	22.2
扶助費	11.2
補助費	11.3
維持補修費	2.2
繰出金	14.5
実質収支比率	6.2
積立金現在高	5,406
財調	635
減債	2,055
その他	2,716
地方債現在高	21,109
債務負担行為現在高	67
積立金現在高比率	61.0
地方債現在高比率	238.3
債務負担行為現在高比率	0.8
健全化判断比率	—
実質赤字比率	—
連結実質赤字比率	—
実質公債費比率	12.9
将来負担比率	101.3

### ○市町村税の状況 (百万円)

個人所得割	862
法人税割	119
固定資産税	1,495

### 公共施設整備状況

都市公園等(箇所数)	19	体育館数	5
公営住宅等(戸数)	392	陸上競技場数	1
老人ホーム数	0	野球場数	1
公民館数	0	プール数	1

### 公営企業の状況

法適用/水道  
法非適用/下水道(公共下水、農集、小規模、個別)

### その他

#### ○現在継続中の主要事業

事業名	事業期間	総事業費	今年度事業費
有福温泉活性化事業	R 3~R 4	504百万円	339百万円
サテライトオフィス等整備推進事業	R 3	91百万円	91百万円
都市防災総合推進事業	R 2~R 4	339百万円	96百万円

#### ○今後の主要事業

事業名	事業期間	概算事業費
西部統合小学校建設事業	R 4~R 9	3,300百万円

#### ○祭・イベント

地場産業祭(3月)、ピクニックラン桜江(7月下旬)、江の川祭(8月16日)、ごうつ秋まつり(11月中旬)、桜江いきいき祭り(11月中旬)

#### ○特産品

石州瓦、石見焼、勝地半紙、神楽面、横笛、桑茶、ごぼう、あつ秋まつり(11月中旬)、桜江いきいき祭り(11月中旬)

#### ○公共的宿泊施設

県立少年自然の家(☎0855-52-0716)

#### ○観光・レクリエーション施設

波子・浅利・黒松各海水浴場、有福温泉、風の国、しまね海洋館「アクアス」、今井美術館、菰沢公園(オートキャンプ場)、江津本町薨(いらか)街道、千丈溪、椿の里、岩瀧寺の滝、観音滝

#### ○主要定住施策

定住促進空き家活用事業、コミュニティビジネス創出支援事業、地域コミュニティ活性化事業

〈組織〉

○ 執行機関

首 長	山下 修 (任期：R 4. 7.15)	職 員 数	259 人
		普通会計	229 人
副市長	藤田 裕 (任期：R 5. 6.30)	公営企業	30 人

○ 議会関係

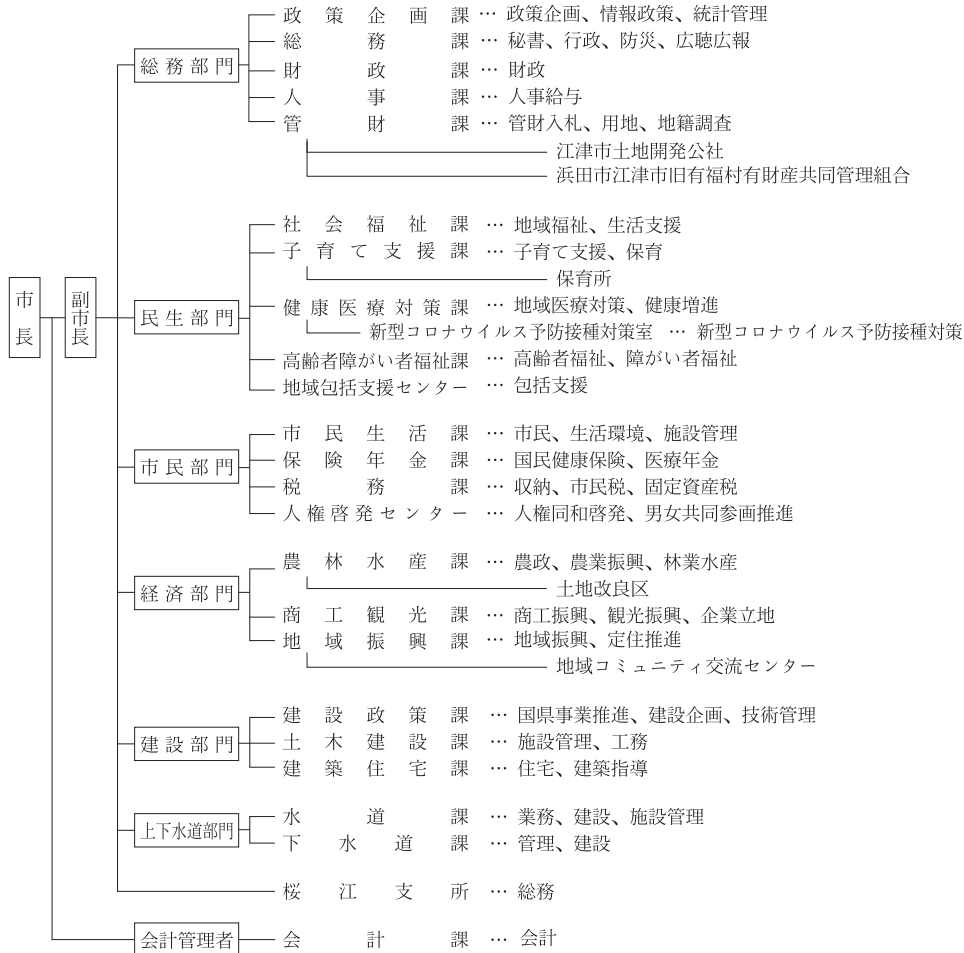
議 長	永岡 静馬 (任期：R 4. 5.31)
副議長	藤間 義明 (任期：R 4. 5.31)
議員定数	16 人

〈職員給与〉

○ ラスパイレス指数

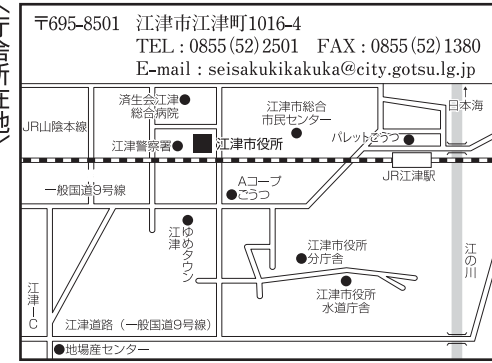
H 30	98.8
H 31	98.9
R 2	99.6

○ 行政機構



〈支 所〉 桜江支所

〔庁舎所在地〕



江津市〔桜江支所〕

