

322067	人が集い 未来を拓く ものづくりと文化のまち	〒692-8686 安来市安来町878-2 TEL: 0854 (23) 3000 FAX: 0854 (23) 3152 E-mail: info@city.yasugi.shimane.jp H.P.: http://www.city.yasugi.shimane.jp/	(基本構想) H28～R7(第2次安来市総合計画) (基本計画) R2～R7(第2次安来市総合計画 後期) (都市交流) 密陽市(韓国)												
(市の花) さくら	(市の木) 竹・もみじ	(市の鳥) 白鷺・どりょう	(地域指定) 農工、過疎、豪雪、辺地、農振、山振、特土、地塊都												
概要 ○人口・世帯 (人, 世帯) <table border="1"> <tr> <th></th> <th>人 口</th> <th>世 帯 数</th> </tr> <tr> <td>R 1</td> <td>37,605</td> <td>14,351</td> </tr> <tr> <td>R 2</td> <td>37,019</td> <td>14,375</td> </tr> <tr> <td>R 3</td> <td>36,480</td> <td>14,367</td> </tr> </table>				人 口	世 帯 数	R 1	37,605	14,351	R 2	37,019	14,375	R 3	36,480	14,367	(一部事務組合加入状況) 退職手当
	人 口	世 帯 数													
R 1	37,605	14,351													
R 2	37,019	14,375													
R 3	36,480	14,367													

概要

○人口・世帯 (人, 世帯)

	人 口	世 帯 数
R 1	37,605	14,351
R 2	37,019	14,375
R 3	36,480	14,367

○面積 (km²)

総面積	水田・畑地	山 林	可住地面積
421.0	50.5	128.9	60.0

○有権者数 (人)

総 数	男	女
31,870	15,198	16,672

産業

○就業者人口・比率 (人, %)

第1次	2,388	12.0
第2次	5,781	29.2
第3次	11,655	58.8

○農家・事業所・商店数

農 家 数	2,401 戸
事業所数	89 所
商店 数	392 店

○総生産額 (百万円)

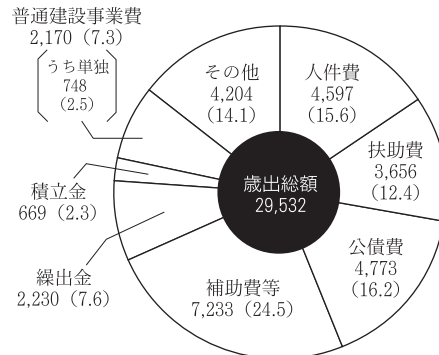
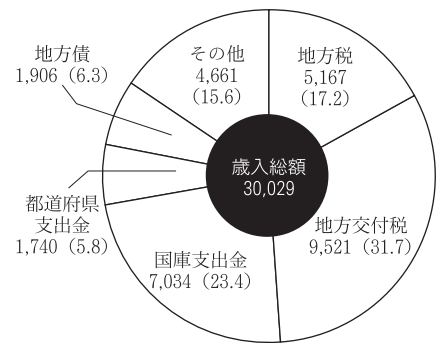
工 業	169,029
商 業	50,306

財政

○決算収支 (百万円)

年度	歳 入	歳 出	形式収支	繰越財源	実質収支	単年度収支	積 立 金	繰上償還金	積立金取崩額	実質単年度収支
R 1	24,985	24,559	426	20	406	155	0	0	526	△ 371
R 2	30,029	29,532	497	105	392	△ 14	0	657	300	343

○主な歳入・歳出 (百万円, %)



○主要指標等 (百万円, %)

財政力指数	0.38
標準財政規模	14,988
経常収支比率	92.8
人件費	26.9
物件費	12.6
公債費	26.3
扶助費	5.8
補助費	10.2
維持補修費	1.1
繰出金	9.9
実質収支比率	2.6
積立金現在高	5,409
財調	579
減債	177
その他	4,653
地方債現在高	34,030
債務負担行為現在高	3,756
積立金現在高比率	36.1
地方債現在高比率	227.0
債務負担行為現在高比率	25.1
健全化判断比率	-
実質赤字比率	-
連結実質赤字比率	-
実質公債費比率	15.5
将来負担比率	118.4

○市町村税の状況 (百万円)

個人所得割	1,520
法人税割	98
固定資産税	3,028

公共施設整備状況

都市公園等(箇所数)	24	体育館数	5
公営住宅等(戸数)	532	陸上競技場数	2
老人ホーム数	1	野球場数	5
公民館数	27	プール数	2

公営企業の状況

法適用/水道、病院、下水道(公共下水)
法非適用/電気、下水道(農集、簡易排水、小規模、特地、個別)、宅地造成

その他

○現在継続中の主要事業

事業名	事業期間	総事業費	今年度事業費
中海ふれあい公園整備事業	H27～R 3	1,894百万円	55百万円
安来港飯島線道路改良事業	H27～R 6	2,100百万円	313百万円
公立病院改革推進事業	R 2～	-	15百万円
地域を担う次世代の人材育成プロジェクト事業	R 2～R 6	-	10百万円

○今後の主要事業

事業名	事業期間	概算事業費
上記事業の継続		

○祭・イベント

はくたチューリップ祭(4月中旬)、やすぎ刃物まつり(5月初旬)、ひろせ祇園祭(7月21日)、やすぎ月の輪まつり(8月中旬)、戦国尼子フェスティバル(5年に1回、次回開催R5)、なかうみマラソン(11月初旬)

○特産品

どじょう、伯太茶、イチゴ、二十世紀梨、たけのこ、清水羊かん、清酒、広瀬餅、方円窯、錦山焼

○公共的宿泊施設

夢ランドしらさぎ(☎0854-28-6300)
湯田山荘(☎0854-34-0240)
上の台緑の村(☎0854-38-0022)

○観光・レクリエーション施設

月山富田城跡、足立美術館、和銅博物館、清水寺、安来市加納美術館、広瀬餅センター、安来節演芸館、安来市立歴史資料館、雲樹寺、道の駅あらエッサ、山佐ダム体験交流施設、中海ふれあい公園、十神山なぎさ公園、金屋子神話民俗館

○主要定住施策

結婚活動支援事業、不妊治療費助成事業、子ども医療費助成事業、地域子育て支援拠点事業、企業立地雇用促進事業、新規就農者確保対策事業、就農・定住パッケージ事業、民間賃貸住宅家賃助成事業、生活交通ネットワーク再編事業、小さな拠点づくり事業

〈組織〉

○ 執行機関

首長	田中 武夫 (任期：R 6.10.23)	職員数	662人
副市長	伊藤 徹 (任期：R 6.12.31)	普通会計	458人
		公営企業	204人

○ 議会関係

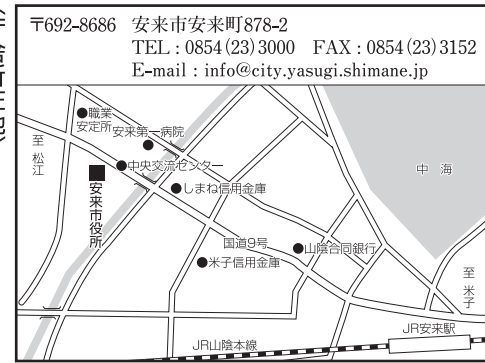
議長	永田 巳好 (任期：R 7.10.31)
副議長	佐々木 厚子 (任期：R 7.10.31)
議員定数	18人

〈職員給与〉

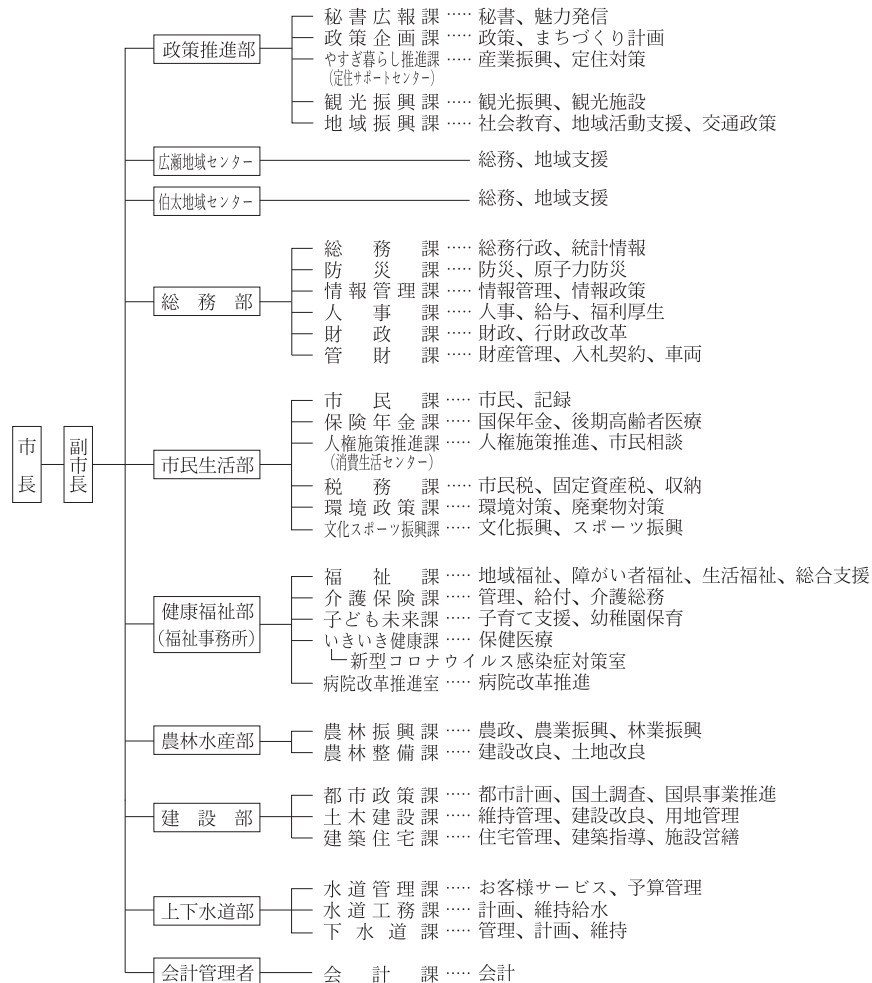
○ ラスパイレス指数

H 30	99.8
H 31	100.0
R 2	100.1

〈庁舎所在地〉



○ 行政機構



〈支 所〉 広瀬庁舎、伯太庁舎

安来市(広瀬庁舎)



安来市(伯太庁舎)

