

325261	国賀と運河のある町	 にし の しまちょう 西ノ島町	〒684-0211 隠岐郡西ノ島町大字浦郷534 TEL: 08514 (6) 0101 FAX: 08514 (6) 0683 E-mail: info@town.nishinoshima.shimane.jp H.P.: http://www.town.nishinoshima.shimane.jp/	(基本構想) H25～R4(第5次西ノ島町総合振興計画) (基本計画) H25～R4(第5次西ノ島町総合振興計画) (都市交流) 江府町
(町の花)	(町の木)		(町)の鳥(魚)	(地域指定)
椿	黒松	—	農工、離島、過疎、辺地、農振、特土	非常勤、退職手当、介護保険、病院、常備消防

### 概要

○人口・世帯 (人, 世帯)

	人	世帯数
H 30	2,890	1,553
R 1	2,842	1,549
R 2	2,797	1,537

### 沿革

昭32. 2.11	合併	浦郷町、黒木村
-----------	----	---------

○面積 (km<sup>2</sup>)

総面積	水田・畑地	山林	可住地面積
56.0	7.1	24.2	8.0

○有権者数 (人)

総数	男	女
2,458	1,222	1,236

### 産業

○就業者人口・比率 (人, %)

第1次	249	17.2
第2次	210	14.5
第3次	988	68.3

○農家・事業所・商店数

農家数	48 戸
事業所数	—
商店数	48 店

○総生産額 (百万円)

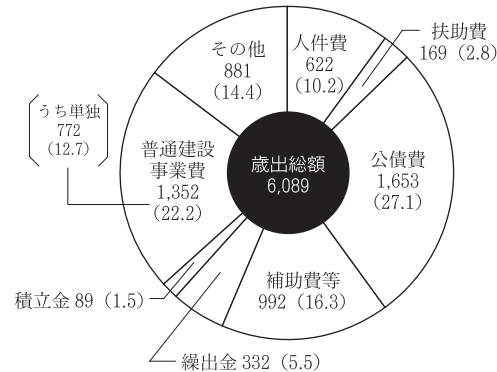
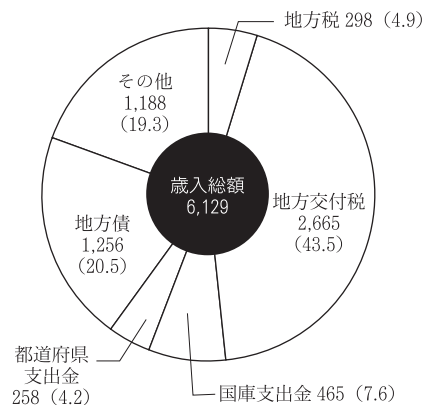
工業	—
商業	3,250

### 財政

○決算収支 (百万円)

年度	歳入	歳出	形式収支	繰越財源	実質収支	単年度収支	積立金	繰上償還金	積立金取崩額	実質単年度収支
H 30	5,694	5,605	89	13	76	24	5	51	0	80
R 1	6,129	6,089	40	12	28	△ 47	8	585	0	545

### ○主な歳入・歳出 (百万円, %)



### ○主要指標等 (百万円, %)

財政力指数	0.12
標準財政規模	2,781
経常収支比率	94.3
人件費	18.6
物件費	13.7
公債費	36.1
扶助費	1.7
補助費	20.6
維持補修費	0.4
繰出金	3.2
実質収支比率	1.0
積立金現在高	1,900
財調	945
減債	396
その他	560
地方債現在高	11,442
債務負担行為現在高	2,048
積立金現在高比率	68.3
地方債現在高比率	411.5
債務負担行為現在高比率	73.7
健全化判断比率	—
実質赤字比率	—
連結実質赤字比率	—
実質公債費比率	13.1
将来負担比率	83.7

### ○市町村税の状況 (百万円)

個人所得割	120
法人税割	7
固定資産税	123

### 公共施設整備状況

都市公園等(箇所数)	0	体育館数	1
公営住宅等(戸数)	235	陸上競技場数	0
老人ホーム数	1	野球場数	1
公民館数	2	プール数	1

### 公営企業の状況

法適用/病院	
法非適用/簡水、下水道(公共下水、漁集、特地、個別)	

### その他

#### ○現在継続中の主要事業

事業名	事業期間	総事業費	今年度事業費
庁舎建設事業	H29～R2	1,736百万円	1,330百万円

#### ○今後の主要事業

事業名	事業期間	概算事業費
上記事業の継続		

#### ○祭・イベント

由良比女神社例大祭(隔年7月下旬)、美田八幡宮例大祭(隔年9月上旬)、日吉神社例大祭(隔年10月上旬頃)、帝まつり(隔年10月)、産業文化祭(隔年10月下旬)、西ノ島ハーフマラソン(10月頃)

#### ○特産品

活イカ、岩ガキ、イカー夜干、サザエ、サザエ缶詰、アワビ、メザシ

#### ○公共的宿泊施設

リゾ隠岐ロザージュ(☎08514-6-1000)

#### ○観光・レクリエーション施設

西ノ島ふるさと館、黒木御所碧風館、西ノ島総合公園、B&G海洋センター、西ノ島町観光交流センター

#### ○主要定住施策

シルバーアルカディア事業、子育て支援事業、漁業就業者確保対策事業、空き家バンク制度、空き家改修事業、公営住宅等改修・建設

〈組織〉

○ 執行機関

首 長	升 谷 健 (任期：R 5. 2. 8)	職 員 数	78 人
		普通会計	73 人
副町長	濱 田 明 博 (任期：R 5. 2.17)	公 営 企 業	5 人

○ 議会関係

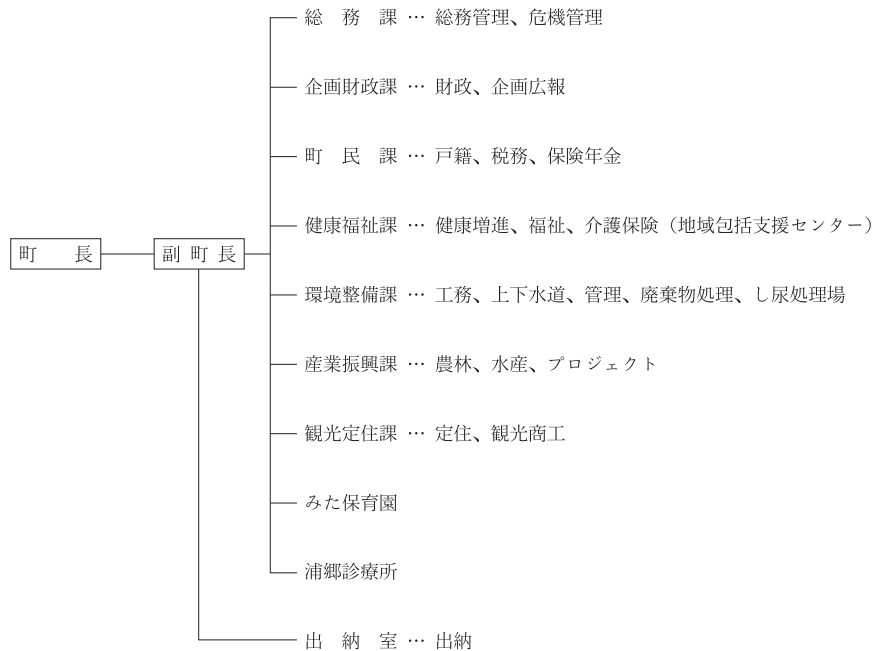
議 長	仲 吉 正 (任期：R 3. 2.28)
副議長	中 濱 堯 介 (任期：R 3. 2.28)
議員定数	10 人

〈職員給与〉

○ ラスパイレス指数

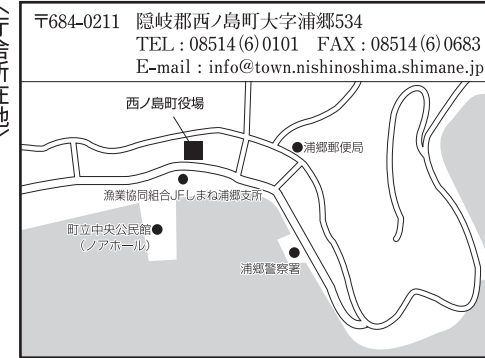
H 29	96.2
H 30	98.4
H 31	99.1

○ 行政機構



〈支 所〉 別府支所

〔庁舎所在地〕



西ノ島町(別府支所)

