


324485	水と緑 いまいき輝く 夢あふれる協働のまち		
	みさとちょう 美郷町	〒699-4692 邑智郡美郷町柏瀬168 TEL: 0855 (75) 1211 FAX: 0855 (75) 1218 H.P.: http://www.town.shimane-misato.lg.jp	(基本構想) H28～R7(第2次長期総合計画) (基本計画) H28～R7(第2次長期総合計画前期基本計画) (都市交流) マス村(インドネシア) 広島市西区己斐学区
	(町の花) (町の木) (町の鳥) (地域指定)	(一部事務組合加入状況)	
	しゃくなげ 梅 ー 農工、過疎、豪雪、辺地、農振、山振、特土	非常勤、退職手当、介護保険、病院、し尿処理、ごみ処理、常備消防	

概要

○人口・世帯 (人, 世帯)

	人口	世帯数
H 30	4,541	2,252
R 1	4,406	2,224
R 2	4,301	2,193

沿革

平16.10.1	合併	邑智町、大和村
----------	----	---------

○面積 (km²)

総面積	水田・畑地	山林	可住地面積
282.9	8.6	204.4	10.6

○有権者数 (人)

総数	男	女
3,894	1,827	2,067

産業

○就業者人口・比率 (人, %)

第1次	370	16.2
第2次	512	22.4
第3次	1,407	61.5

○農家・事業所・商店数

農家数	623 戸
事業所数	7 所
商店数	51 店

○総生産額 (百万円)

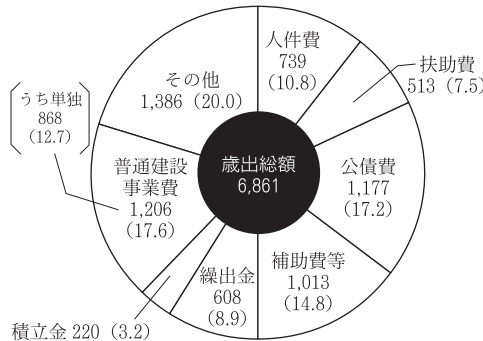
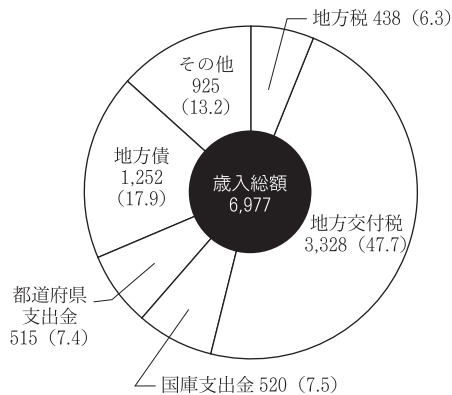
工業	1,086
商業	2,519

財政

○決算収支 (百万円)

年度	歳入	歳出	形式収支	繰越財源	実質収支	単年度収支	積立金	繰上償還金	積立金取崩額	実質単年度収支
H 30	6,917	6,862	55	22	33	△ 104	0	0	18	△ 121
R 1	6,977	6,861	115	71	45	11	0	0	77	△ 66

○主な歳入・歳出 (百万円, %)



○主要指標等 (百万円, %)

財政力指数	0.14
標準財政規模	3,679
経常収支比率	91.7
人件費	18.2
物件費	14.2
公債費	29.9
扶助費	5.3
補助費	10.8
維持補修費	1.3
繰出金	11.9
実質収支比率	1.2
積立金現在高	3,792
財調	1,074
減債	528
その他	2,190
地方債現在高	9,632
債務負担行為現在高	134
積立金現在高比率	103.1
地方債現在高比率	261.8
債務負担行為現在高比率	3.6
健全化判断比率	—
実質赤字比率	—
連結実質赤字比率	—
実質公債費比率	11.8
将来負担比率	81.5

○市町村税の状況 (百万円)

個人所得割	119
法人税割	11
固定資産税	257

公共施設整備状況

都市公園等(箇所数)	0	体育館数	8
公営住宅等(戸数)	243	陸上競技場数	0
老人ホーム数	0	野球場数	2
公民館数	7	プール数	2

公営企業の状況

法適用/病院	
法非適用/簡水、下水道(公共下水、農集、小規模、特地、個別)	

その他

○現在継続中の主要事業

事業名	事業期間	総事業費	今年度事業費
潮温泉建設工事	H28～	1,140百万円	650百万円
IP告知端末整備事業	R 2	421百万円	421百万円
町民カード整備事業	R 2	50百万円	50百万円
美郷バレー構想事業	R 2～	3百万円	3百万円
防災拠点整備事業(空の駅構想)	R 1～	1,100万円	1,000万円

○今後の主要事業

事業名	事業期間	概算事業費
ワイナリーリゾートタウン構想	R 3～	250百万円
ドローン物流	R 3～	155百万円
遠隔医療	R 3～	190百万円

○祭・イベント

鴨山カルタ会(1月中旬)、町民文化祭(6月中旬)、美郷夏祭り(7月下旬)、江の川つり大会(7～8月)、伝統芸能と光の祭典(10月中旬)、美郷ふるさと祭り・鴨山籠籠かき大会(11月中旬)、銀山街道ウォーク(春・秋)、神楽共演大会(11月)

○特産品

おおち山くじら製品、はちみつ、どぶろく、鮎、葉草製品各種、杵つき餅、柚子ようかん、利久まんじゅう、鴨山だんご、ポポー

○公共的宿泊施設

ゴールデンユートピアおおち
「ゲストハウス」(☎0855-75-1670)
カヌーの里おおち「トレーラーハウス」
(☎0855-75-1860)
潮温泉施設(建設中)

○観光・レクリエーション施設

ゴールデンユートピアおおち、カヌーの里おおち、湯抱温泉、千原温泉、斎藤茂吉鴨山記念館、浜原ダム、野間観光栗園、ふるさと伝承館、蟠龍峽、銀山街道

○主要定住施策

定住ポイント、若者定住住宅、定住新築住宅補助、定住者向け住宅改修補助、移住体験住宅、住宅団地の分譲、田舎ぐらしコーディネーター、保育料完全無料、義務教育終了まで医療費無料、地域おこし協力隊、ふるさと定住奨学金

〈組織〉

○ 執行機関

首 長	嘉 戸 隆 (任期：R 4.11. 3)	職 員 数	99 人
		普通会計	87 人
副町長	岸 本 建 夫 (任期：R 4. 6.14)	公営企業	12 人

○ 議会関係

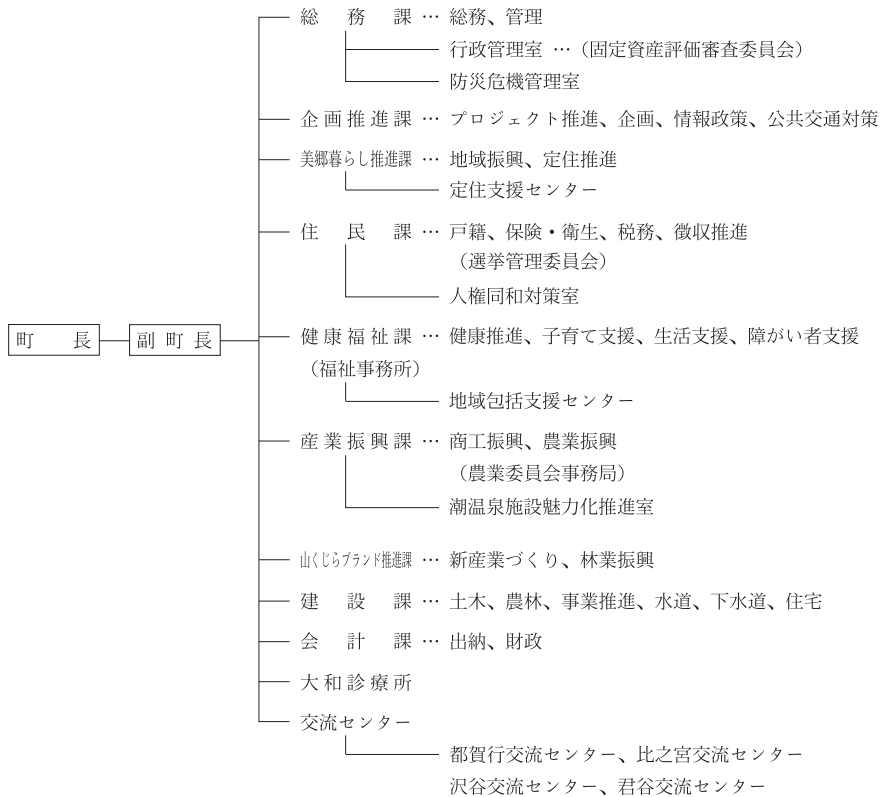
議 長	佐 竹 一 夫 (任期：R 3. 7.31)
副議長	福 島 教次郎 (任期：R 3. 7.31)
議員定数	12 人

〈職員給与〉

○ ラスパイレス指数

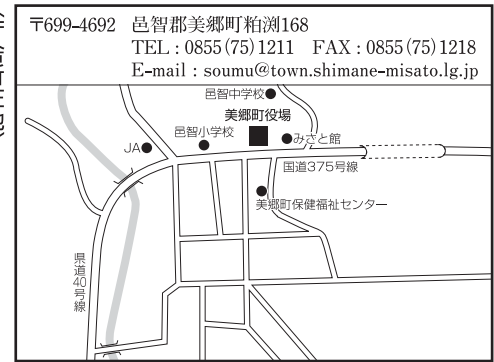
H 29	97.7
H 30	96.1
H 31	97.2

○ 行政機構



〈支 所〉 大和事務所

〈庁舎所在地〉



美郷町(大和事務所)

