

| | | | |
|--------|-------------------------------|---|--|
| 323861 | 小さな田舎からの「生命地域」宣言 笑顔あふれるまち 飯南町 | 〒690-3513 飯石郡飯南町下赤名880 TEL: 0854 (76) 2211 FAX: 0854 (76) 2221 E-mail: info@iinan.jp H.P.: http://www.iinan.jp/ | (基本構想) H28～R6(第2次飯南町総合振興計画) (基本計画) R2～R6(第2次飯南町総合振興計画後期基本計画) (都市交流) 伊丹市、大村市 |
| (町の花) | (町の木) | (町の鳥) | (地域指定) |
| ばたん | ブナ | — | 農工、過疎、豪雪、辺地、農振、山振、特土、地氈都 |
| 〈概要〉 | | | (一部事務組合加入状況) 非常勤、退職手当、介護保険、し尿処理、 ごみ処理、火葬場、常備消防 |

○人口・世帯 (人,世帯)

| | 人 口 | 世 帯 数 |
|------|-------|-------|
| H 30 | 4,774 | 2,066 |
| R 1 | 4,682 | 2,072 |
| R 2 | 4,612 | 2,053 |

○沿革

| | | |
|-----------|-----|---------|
| 平17. 1. 1 | 合 併 | 頓原町、赤来町 |
|-----------|-----|---------|

○面積 (km²)

| 総面積 | 水田・畑地 | 山 林 | 可住地面積 |
|-------|-------|------|-------|
| 242.8 | 15.1 | 93.3 | 16.9 |

○有権者数 (人)

| 総 数 | 男 | 女 |
|-------|-------|-------|
| 4,120 | 1,908 | 2,212 |

〈産業〉

○就業者人口・比率 (人,%)

| 第1次 | 621 | 23.4 |
|-----|-------|------|
| 第2次 | 521 | 19.7 |
| 第3次 | 1,507 | 56.9 |

○農家・事業所・商店数

| | |
|-------|-------|
| 農 家 数 | 647 戸 |
| 事業所数 | 11 所 |
| 商店 数 | 65 店 |

○総生産額 (百万円)

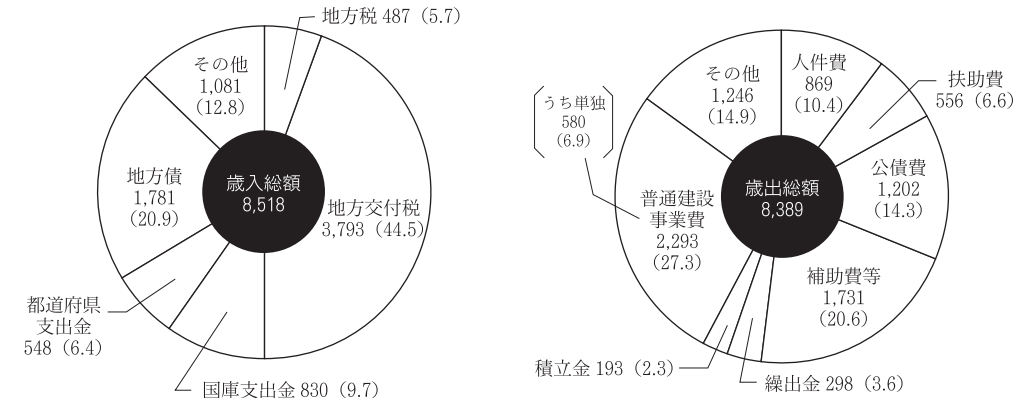
| | |
|-----|-------|
| 工 業 | 7,377 |
| 商 業 | 3,837 |

〈財政〉

○決算収支 (百万円)

| 年度 | 歳 入 | 歳 出 | 形式収支 | 繰越財源 | 実質収支 | 単年度収支 | 積 立 金 | 繰上償還金 | 積立金取崩額 | 実質単年度収支 |
|------|-------|-------|------|------|------|-------|-------|-------|--------|---------|
| H 30 | 8,044 | 7,908 | 136 | 49 | 87 | △ 13 | 0 | 148 | 0 | 136 |
| R 1 | 8,518 | 8,389 | 129 | 54 | 75 | △ 12 | 0 | 168 | 0 | 155 |

○主な歳入・歳出 (百万円,%)



○主要指標等 (百万円,%)

| | |
|-------------|--------|
| 財政力指数 | 0.14 |
| 標準財政規模 | 4,115 |
| 経常収支比率 | 95.2 |
| 人件費 | 18.1 |
| 物件費 | 10.6 |
| 公債費 | 23.7 |
| 扶助費 | 7.1 |
| 補助費 | 27.6 |
| 維持補修費 | 1.0 |
| 繰出金 | 5.7 |
| 実質収支比率 | 1.8 |
| 積立金現在高 | 3,298 |
| 財調減債 | 620 |
| その他 | 953 |
| 1,725 | |
| 地方債現在高 | 10,545 |
| 債務負担行為現在高 | 151 |
| 積立金現在高比率 | 80.1 |
| 地方債現在高比率 | 256.2 |
| 債務負担行為現在高比率 | 3.7 |
| 健全化判断比率 | — |
| 実質赤字比率 | — |
| 連結実質赤字比率 | — |
| 実質公債費比率 | 11.3 |
| 将来負担比率 | 54.9 |

○市町村税の状況 (百万円)

| | |
|-------|-----|
| 個人所得割 | 123 |
| 法人税割 | 14 |
| 固定資産税 | 290 |

〈公共施設整備状況〉

| | | | |
|------------|-----|--------|---|
| 都市公園等(箇所数) | 0 | 体育館数 | 3 |
| 公営住宅等(戸数) | 220 | 陸上競技場数 | 0 |
| 老人ホーム数 | 0 | 野球場数 | 2 |
| 公民館数 | 5 | プール数 | 2 |

〈公営企業の状況〉

法適用/簡水、病院、下水道(公共下水、農集、特地、個別)
法非適用/下水道(公共下水、介護)

〈その他〉

○現在継続中の主要事業

| 事業名 | 事業期間 | 総事業費 | 今年度事業費 |
|-------------|--------|--------|--------|
| 町道松本頓原線整備事業 | H21～R2 | 851百万円 | 64百万円 |
| 定住住宅建設事業 | H27～R6 | 697百万円 | 99百万円 |
| 通学路整備事業 | H25～R3 | 466百万円 | 27百万円 |
| 衣掛団地建設事業 | H27～R2 | 418百万円 | 124百万円 |
| 町道角井境線整備事業 | H27～R3 | 405百万円 | 12百万円 |

○今後の主要事業

| 事業名 | 事業期間 | 概算事業費 |
|---------|------|-------|
| 上記事業の継続 | | |

○祭・イベント

ばたん祭(5月上旬)、ポピー祭(6月第2日曜日)、半夏まつり赤来(7月第1土曜日)、やまなみ街道クライムライド(8月下旬)、銀山街道ウォーキング(10月第1日曜日)、コスモス祭(10月第2日曜日)

○特産品

和牛肉、りんご、メロン、トマト、パプリカ、舞茸、そば、農産物加工品(みそ・つけもの・ジャムほか)、米、ヤマトイモ、地酒

○公共的宿泊施設

都市交流センター「やまなみ」(☎0854-72-1111)
憩いの郷「衣掛」(☎0854-76-2158)
琴引ビレッジ「山荘」(☎0854-72-1035)
ふるさとの森「もりのす」(☎0854-76-3119)

○観光・レクリエーション施設

東三瓶フラワーバレー、赤名観光ばたん園、赤名湿地性植物群落、琴引フォレストパーク、赤来高原観光りんご園、クラインガルテン、志都の里やまめの溪、森林セラピー、大しめなわ創作館

○主要定住施策

空家活用事業、新規就農者支援システム、定住促進賃貸住宅、田舎ぐらし体験プログラム

〈組織〉

○ 執行機関

| | | | |
|-----|---------------------------|-------|-------|
| 首 長 | 山 碕 英 樹 (任期：R 3. 1.29) | 職 員 数 | 151 人 |
| | 塚 原 隆 昭 (任期：R 3. 3.31) | 普通会計 | 93 人 |
| 副町長 | | 公営企業 | 58 人 |

○ 議会関係

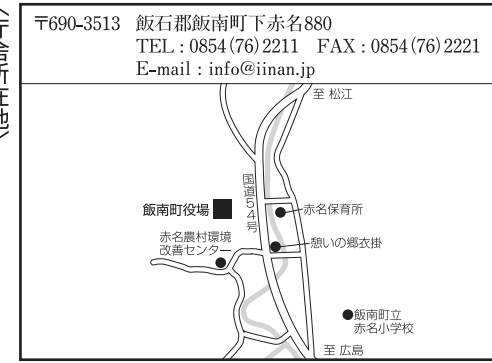
| | |
|------|---------------------------|
| 議 長 | 早 樋 徹 雄 (任期：R 3. 7.31) |
| 副議長 | 内 藤 眞 一 (任期：R 3. 7.31) |
| 議員定数 | 10 人 |

〈職員給与〉

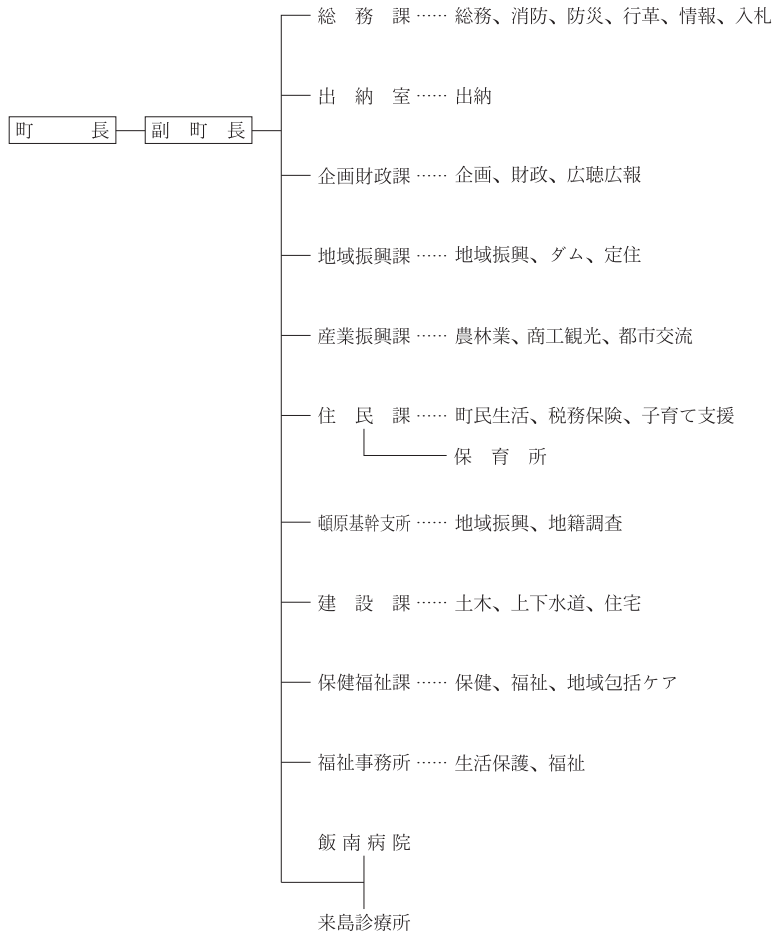
○ ラスパイレス指数

| | |
|------|------|
| H 29 | 97.4 |
| H 30 | 97.4 |
| H 31 | 99.7 |

〔庁舎所在地〕



○ 行政機構



〈支 所〉 頓原基幹支所、来島支所、志々支所

飯南町〔頓原基幹支所〕



飯南町〔来島支所〕



飯南町〔志々支所〕

