

322041	市民・地域が躍動し、希望に輝く益田	 <b>ますだし 益田市</b>	〒698-8650 益田市常盤町1-1 TEL: 0856 (31) 0100 FAX: 0856 (23) 7708 E-mail: jinkokakudai@city.masuda.lg.jp H.P.: http://www.city.masuda.lg.jp/	(基本構想) H23～32 (益田市総合振興計画) (基本計画) H28～32 (後期計画) (都市交流) 寧波市(中国)、高槻市
(市の花) 水仙 (市の木) 櫻(けやき) (市の鳥) アユ (地域指定) 農工、過疎、豪雪、辺地、農振、山振、特土、地掘部	(一部事務組合加入状況) 退職手当、ごみ処理、常備消防、介護保険			

### 概要

○人口・世帯 (人,世帯)

	人	口	世帯数
H 26	48,327		21,597
H 27	47,718		19,037
H 28	47,088		21,509

### 沿革

昭27. 8. 1	合併 (市制)	益田町、安田村、北仙道村、豊川村、豊田村、高城村、小野村、中西村
30. 3.25	編入	鎌手村、種村、真砂村、二条村、美濃村
平16.11. 1	編入	美都町、匹見町

○面積 (km<sup>2</sup>)

総面積	水田・畑地	山林	可住地面積
733.2	37.0	236.1	48.1

○有権者数 (人)

総数	男	女
40,669	18,900	21,769

### 産業

○就業者人口・比率 (人,%)

第1次	2,101	8.9
第2次	5,067	21.5
第3次	16,070	68.1

○農家・事業所・商店数

農家数	2,173 戸
事業所数	73 所
商店数	609 店

○総生産額 (百万円)

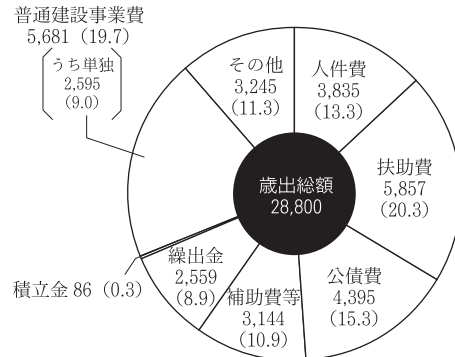
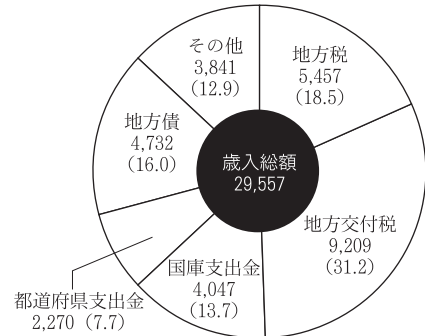
工業	42,214
商業	78,723

### 財政

○決算収支 (百万円)

年度	歳入	歳出	形式収支	繰越財源	実質収支	単年度収支	積立金	繰上償還金	積立金取崩額	実質単年度収支
H 26	29,726	28,936	790	202	588	△ 111	1	0	0	△ 110
H 27	29,557	28,800	756	49	707	119	1	94	0	214

### ○主な歳入・歳出 (百万円,%)



### ○主要指標等 (百万円,%)

財政力指数	0.40
標準財政規模	15,222
経常収支比率	93.6
人件費	22.1
物件費	10.1
公債費	26.7
扶助費	11.7
補助費	8.5
維持補修費	1.0
繰出金	13.3
実質収支比率	4.6
積立金現在高	3,915
財調	1,057
減債	274
その他	2,584
地方債現在高	39,675
債務負担行為現在高	3,496
積立金現在高比率	25.7
地方債現在高比率	260.6
債務負担行為現在高比率	23.0
健全化判断比率	—
実質赤字比率	—
連結実質赤字比率	—
実質公債費比率	15.3
将来負担比率	142.0

### ○市町村税の状況 (百万円)

個人所得割	1,752
法人税割	262
固定資産税	2,735

### 公共施設整備状況

都市公園等(箇所数)	56	体育館数	4
公営住宅等(戸数)	677	陸上競技場数	1
老人ホーム数	3	野球場数	3
公民館数	21	プール数	2

### 公営企業の状況

法適用/水道  
法非適用/簡水、下水道(公共下水、農集)、駐車場、宅地造成

### その他

#### ○現在継続中の主要事業

事業名	事業期間	総事業費	今年度事業費
学校耐震化に伴う改築事業	H28～31	1,364百万円	303百万円
中須東原遺跡整備事業	H28～31	1,252百万円	1,185百万円
UIターン者等応援事業	H28～31	22百万円	90百万円

#### ○今後の主要事業

事業名	事業期間	概算事業費
東京オリンピック・パラリンピックキャンプ誘致事業	H29～32	67百万円

#### ○祭・イベント

益田まつり(4月中旬)、匹見峡春祭り(5月3～4日)、益田祇園祭(7月下旬)、高津川いかだ流し大会・水泳マラソン大会(7月下旬)、益田水郷祭(8月上旬)、匹見こいこい夏祭り(8月14日)、柿本神社八朔祭流鏝馬神事(9月1日)、萩・石見空港マラソン全国大会(10月中旬)、みとふるさと祭り(11月3日)、七尾まつり・益田天満宮祭(11月3日)、ますだ産業祭(11月上旬)、石見神楽共演大会(12月上旬)

#### ○特産品

メロン、ブドウ、うるか(鮎)、ゆず、わさび、木工品、トマト、ハマグリ、イチゴ、西条柿

#### ○公共的宿泊施設

みと自然の森(山小屋)(☎52-2212)  
匹見峡温泉やすらぎの湯(☎56-1126)  
匹見峡レストパーク(ケビン)  
(☎56-0341)

#### ○観光・レクリエーション施設

雪舟庭園(医光寺・万福寺)、高津柿本神社、三里ヶ浜海岸、万葉公園、美都温泉、みと自然の森、双川峡、ひだまりパークみと、匹見峡、匹見峡温泉やすらぎの湯

#### ○主要定住施策

益田市ふるさと就職支度金貸付制度、空き家バンク制度、益田市空き家改修事業補助金制度、UIターン者応援事業、新卒者就労奨励金交付事業、地域魅力化応援隊員事業

〈組織〉

○ 執行機関

首長	山本浩章 (任期：H32. 8. 1)	職員数	447人
		普通会計	383人
副市長	湊直樹 (任期：H32. 3.31)	公営企業	64人

○ 議会関係

議長	佐々木 恵二 (任期：H31. 9. 8)
副議長	久城 恵治 (任期：H31. 9. 8)
議員定数	22人

〈職員給与〉

○ ラスパイレス指数

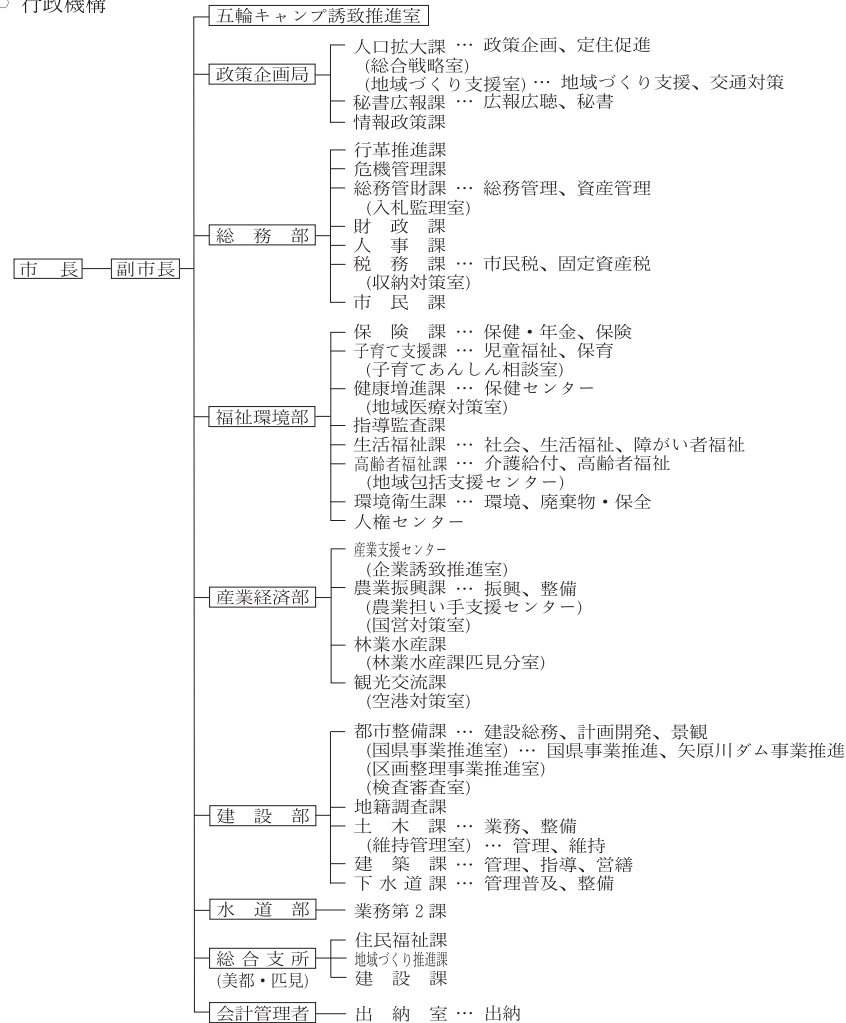
H 25	106.0 (97.9)
H 26	97.1
H 27	99.6

※H25はP93参照

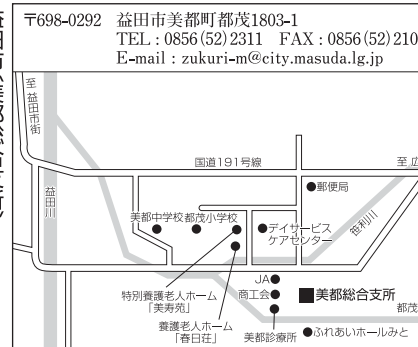
〔庁舎所在地〕



○ 行政機構



益田市〔美都総合支所〕



益田市〔匹見総合支所〕

