

325015	人と自然に育まれ温もりのある交流のまちづくり	 <b>つわのちょう 津和野町</b>	〒699-5292 鹿足郡津和野町日原54-25 TEL: 0856 (74) 0021 FAX: 0856 (74) 0002 E-mail: t-kurashi@town.tsuwano.lg.jp H.P.: http://www.town.tsuwano.lg.jp/	(基本構想) H19～28(津和野町総合振興計画) (基本計画) H19～28(津和野町総合振興計画) (都市交流) ベルリン市中央区(ドイツ)、 北九州市、鳥取市鹿野、東京都文京区
(町の花)	(町の木)		(町の鳥)	(地域指定)
つわぶき	樟	白鷺	農工、過疎、辺地、農振、山振、特土	非常勤、退職手当、介護保険、し尿処理、 ごみ処理、常備消防

### 概要

○人口・世帯 (人,世帯)

	人 口	世 帯 数
H 26	7,754	3,665
H 27	7,653	3,300
H 28	7,548	3,608

### 沿革

平17. 9.25	合 併	津和野町、日原町
-----------	-----	----------

○面積 (km<sup>2</sup>)

総面積	水田・畑地	山 林	可住地面積
307.0	11.8	180.8	13.8

○有権者数 (人)

総 数	男	女
6,936	3,168	3,768

### 産業

○就業者人口・比率 (人,%)

第1次	735	17.6
第2次	818	19.6
第3次	2,597	62.3

○農家・事業所・商店数

農家数	746 戸
事業所数	16 所
商店数	111 店

○総生産額 (百万円)

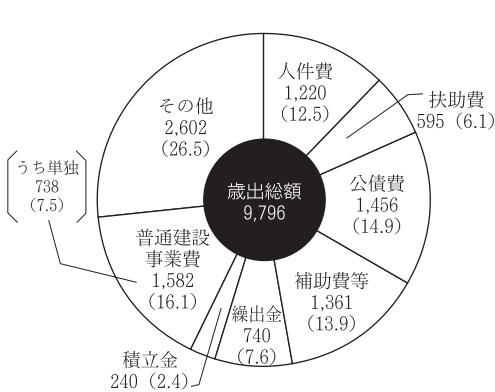
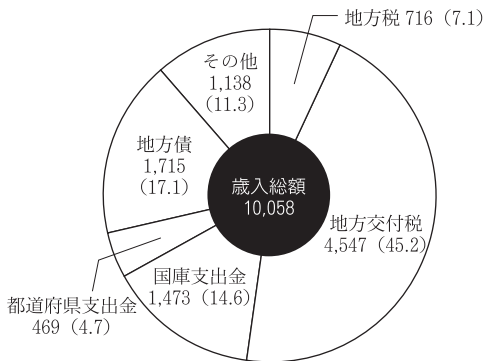
工 業	1,451
商 業	4,669

### 財政

○決算収支 (百万円)

年度	歳 入	歳 出	形式収支	繰越財源	実質収支	単年度収支	積 立 金	繰上償還金	積立金取崩額	実質単年度収支
H 26	10,204	10,054	149	77	72	△ 37	7	0	143	△ 173
H 27	10,058	9,796	261	127	135	62	7	164	108	125

### 主な歳入・歳出 (百万円,%)



### ○主要指標等 (百万円,%)

財政力指数	0.17
標準財政規模	4,968
経常収支比率	87.0
人件費	22.3
物件費	13.2
公債費	24.8
扶助費	3.7
補助費	13.7
維持補修費	1.0
繰出金	8.2
実質収支比率	2.7
積立金現在高	4,240
財調	1,529
減債	1,379
その他	1,332
地方債現在高	12,733
債務負担行為現在高	262
積立金現在高比率	85.4
地方債現在高比率	256.3
債務負担行為現在高比率	5.3
健全化判断比率	—
実質赤字比率	—
連結実質赤字比率	—
実質公債費比率	10.9
将来負担比率	89.1

### ○市町村税の状況 (百万円)

個人所得割	203
法人税割	23
固定資産税	392

### 公共施設整備状況

都市公園等(箇所数)	2	体育館数	4
公営住宅等(戸数)	323	陸上競技場数	1
老人ホーム数	0	野球場数	1
公民館数	14	プール数	2

### 公営企業の状況

法適用/病院	
法非適用/簡水、下水道(公共下水、農集)、介護	

### その他

#### ○現在継続中の主要事業

事業名	事業期間	総事業費	今年度事業費
公共下水道整備事業	H10～H37	5,653百万円	179百万円
津和野城跡整備事業	H24～H30	431百万円	26百万円
協働のまちづくりを推進するための組織づくり事業	H22～H29	228百万円	31百万円
つわの暮らし推進住宅整備事業	H26～H30	373百万円	88百万円

#### ○今後の主要事業

事業名	事業期間	概算事業費
定住対策事業	H28～H32	100百万円
産業振興事業	H28～H32	5,227百万円
医師確保対策事業	H28～H32	38百万円

#### ○祭・イベント

やぶさめ神事(4月)、乙女峠祭(5月)、稲成神社例大祭(5・11月)、はたるバス(6月)、鷲舞神事(7月)、鮎まつり(7月下旬～8月15日)、つわの鯉・恋・来いまつり(7月)、えびす講まつり(10月)、いも煮と地酒の会(10月)、松林山天満宮例大祭(11月)、日原天満宮秋季大祭(11月)

#### ○特産品

鮎、わさび、地酒、栗、榊、お茶、タラの芽、和菓子、ツガニ

#### ○公共的宿泊施設

ペンション北斗星(☎74-1010)  
 柚の里よこみち(☎76-0004)

#### ○観光・レクリエーション施設

森鷗外記念館(森鷗外旧居)、殿町通り、西周旧居、津和野城跡(観光リフト)、桑原史成写真美術館、道の駅・津和野温泉なごみの里、安野光雅美術館、日原天文台、柚の里よこみち、道の駅シルクウェイにちはら、名勝旧堀氏庭園、津和野町グラウンドゴルフ場、津和野町東京事務所、津和野町日本遺産センター

#### ○主要定住施策

つわの暮らし推進住宅整備、定住奨励金(ふるさと就労・Uターン・転入・鯉恋祝い金<結婚>、出産祝い金)、若者定住推進住宅、延長保育、子育て支援センター、学童保育、空き家バンク

〈組織〉

○ 執行機関

首 長	下 森 博 之 (任期：H29.10.29)	職 員 数	142 人
	島 田 賢 司 (任期：H29.11.30)	普通会計	126 人
副町長		公営企業	16 人

○ 議会関係

議 長	沖 田 守 (任期：H30. 4.30)
副議長	板 垣 敬 司 (任期：H30. 4.30)
議員定数	12 人

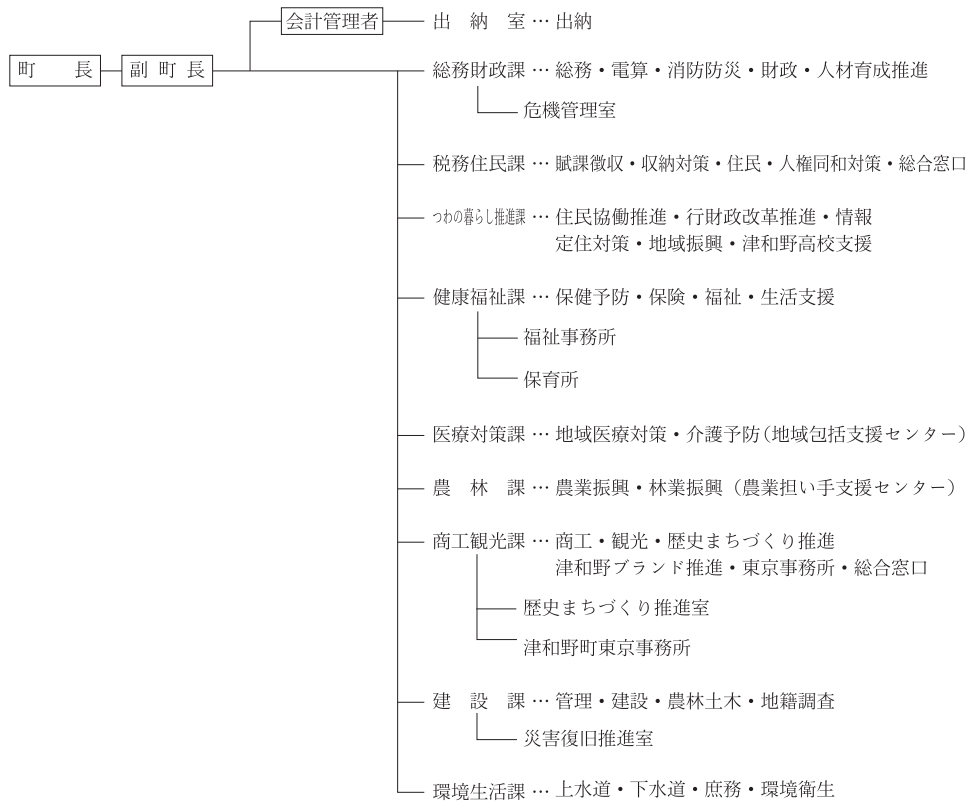
〈職員給与〉

○ ラスパイレス指数

H 25	107.1 (99.0)
H 26	100
H 27	99.5

※H25はP93参照

○ 行政機構



〔庁舎所在地〕



津和野町〔津和野庁舎〕

