


323438	心豊かで潤いと活力のあるまちづくり	 おくいずもちょう 奥出雲町	〒699-1592(私書箱) 仁多郡奥出雲町三成358-1 TEL: 0854 (54) 1221 FAX: 0854 (54) 1229 E-mail: somu@town.okuizumo.shimane.jp H.P.: http://www.town.okuizumo.shimane.jp/	(基本構想) H23～32 (奥出雲町総合計画) (基本計画) H23～32 (奥出雲町総合計画) (都市交流) —
(町の花) しゃくなげ (町の木) もみじ (町の鳥) — (地域指定) 農工、過疎、豪雪、辺地、農振、山振、特土	(一部事務組合加入状況) 非常勤、退職手当、介護保険、し尿処理、常備消防			

概要

○人口・世帯 (人, 世帯)

	人口	世帯数
H 26	13,444	4,927
H 27	13,063	4,464
H 28	12,792	4,867

沿革

平17. 3.31	合併	仁多町、横田町
-----------	----	---------

○面積 (km²)

総面積	水田・畑地	山林	可住地面積
368.0	33.7	126.7	37.3

○有権者数 (人)

総数	男	女
11,664	5,565	6,099

産業

○就業者人口・比率 (人, %)

第1次	1,689	22.3
第2次	2,461	32.5
第3次	3,428	45.2

○農家・事業所・商店数

農家数	1,884 戸
事業所数	43 所
商店数	207 店

○総生産額 (百万円)

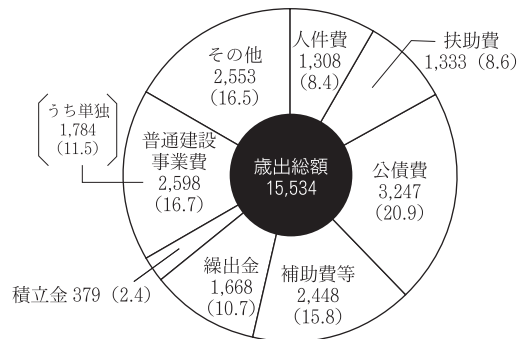
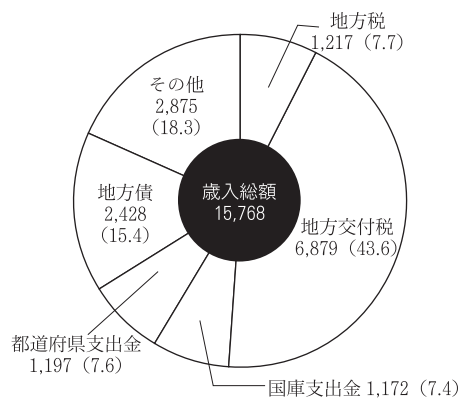
工業	28,414
商業	12,222

財政

○決算収支 (百万円)

年度	歳入	歳出	形式収支	繰越財源	実質収支	単年度収支	積立金	繰上償還金	積立金取崩額	実質単年度収支
H 26	15,091	14,800	291	111	180	△ 57	0	661	0	604
H 27	15,768	15,534	234	54	181	1	0	620	0	621

主な歳入・歳出 (百万円, %)



○主要指標等 (百万円, %)

財政力指数	0.18
標準財政規模	8,144
経常収支比率	86.5
人件費	13.0
物件費	7.1
公債費	31.1
扶助費	5.2
補助費	14.0
維持補修費	0.5
繰出金	15.6
実質収支比率	2.2
積立金現在高	3,667
財調	965
減債	856
その他	1,846
地方債現在高	22,852
債務負担行為現在高	1,673
積立金現在高比率	45.0
地方債現在高比率	280.6
債務負担行為現在高比率	20.5
健全化判断比率	—
実質赤字比率	—
連結実質赤字比率	—
実質公債費比率	15.0
将来負担比率	165.9

○市町村税の状況 (百万円)

個人所得割	370
法人税割	86
固定資産税	575

公共施設整備状況

都市公園等(箇所数)	8	体育館数	1
公営住宅等(戸数)	215	陸上競技場数	2
老人ホーム数	1	野球場数	2
公民館数	9	プール数	2

公営企業の状況

法適用/病院	
法非適用/簡水、電気、下水道(公共下水、農集、特地)、観光(索道)、介護	

その他

○現在継続中の主要事業

事業名	事業期間	総事業費	今年度事業費
仁多庁舎整備事業	H24～28	2,610百万円	983百万円
公園整備事業	H28～30	793百万円	60百万円

○今後の主要事業

事業名	事業期間	概算事業費
地域情報化施設設備整備事業	H28～32	196百万円
一般廃棄物処理施設整備事業	H28～32	961百万円
小学校大規模改造事業	H27～34	2,912百万円

○祭・イベント

三成愛宕祭、船通山宣揚祭、奥出雲サイクリング

○特産品

仁多米、和牛、菌床椎茸、舞茸、そば、もち、日本酒

○公共的宿泊施設

亀高温泉 玉峰山荘(☎57-0800)
サイクリングターミナル(☎54-2100)
斐乃上温泉 斐乃上荘(☎52-0234)
交流館 三国ロッジ(☎52-3111)

○観光・レクリエーション施設

可部屋集成館、絲原記念館、鬼の舌震、奥出雲おろちループ、酒蔵奥出雲交流館、たたら角炉伝承館、奥出雲たたらと刀剣館、みなり遊園地、三井野原スキー場、トロッコ列車、奥出雲多根自然博物館、そらぼん伝統産業会館、鉄の彫刻美術館、佐白温泉「長者の湯」、みざわの館

○主要定住施策

児童生徒医療費扶助、保育料無料化(多子世帯第3子以降)、定住促進空き家活用事業、出産祝金支給事業、ふるさと留学奨励金制度

〈組織〉

○ 執行機関

首長	勝田 康 則 (任期：H30. 9.20)	職員数	253 人
		普通会計	135 人
副町長	松浦 士 登 (任期：H30.11.16)	公営企業	118 人

○ 議会関係

議長	岩田 明 人 (任期：H29. 4.30)
副議長	塔村 俊 介 (任期：H29. 4.30)
議員定数	14 人

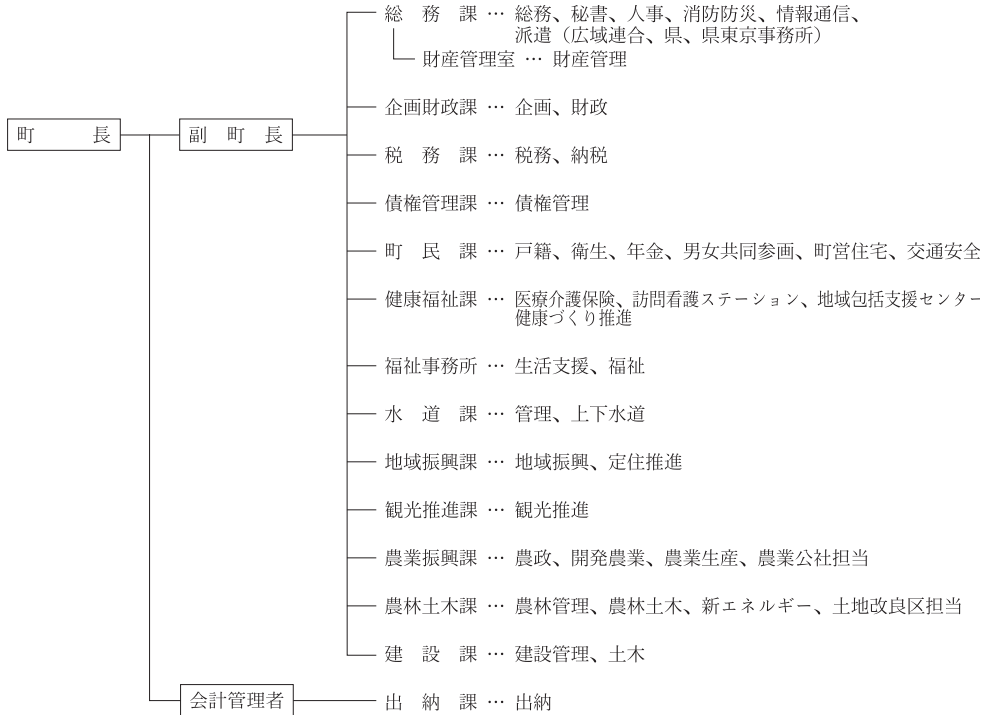
〈職員給与〉

○ ラスパイレス指数

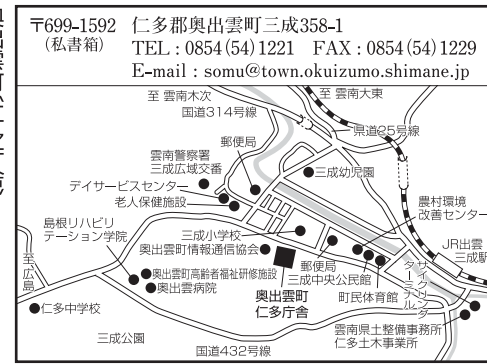
H 25	99.4 (91.8)
H 26	92.2
H 27	92.4

※H25はP93参照

○ 行政機構



〈庁舎所在地〉



奥出雲町(横田庁舎)

