

325287	まるい輪の中 心行き交うやすらぎのまち	 おきしまちょう 隠岐の島町	〒685-8585 隠岐郡隠岐の島町城北町1番地 TEL: 08512 (2) 2111 FAX: 08512 (2) 6005 E-mail: jouhou@town.okinoshima.shimane.jp H.P.: http://www.town.okinoshima.shimane.jp	(基本構想) H21~31(隠岐の島町総合振興計画) (基本計画) H21~31(隠岐の島町総合振興計画) (都市交流) 豊中市、世田谷区、 クトロシ市(ポーランド共和国)
(町の花) 隠岐しゃくなげ (町の木) 杉 (町の鳥) ー (地域指定) 離島、過疎、辺地、農振、特土	(一部事務組合加入状況) 非常勤、退職手当、介護保険、病院、常備消防			

〈概要〉

○人口・世帯 (人,世帯)

	人 口	世 帯 数
H 26	14,609	7,204
H 27	14,608	6,250
H 28	14,480	7,138

○沿革

平16.10.1	合 併	西郷町、布施村、五箇村、都万村
----------	-----	-----------------

○面積 (km²)

総面積	水田・畑地	山 林	可住地面積
242.8	11.8	189.5	15.4

○有権者数 (人)

総 数	男	女
12,562	5,962	6,600

〈産業〉

○就業者人口・比率 (人,%)

第1次	967	13.4
第2次	1,226	17.0
第3次	4,994	69.4

○農家・事業所・商店数

農家数	793 戸
事業所数	13 所
商店数	225 店

○総生産額 (百万円)

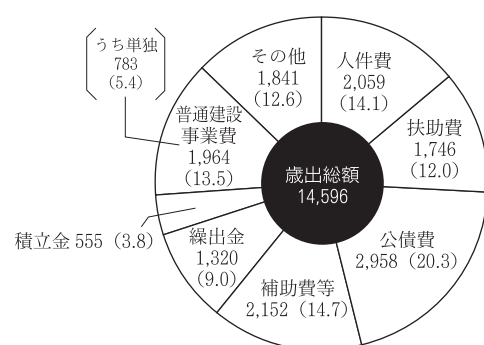
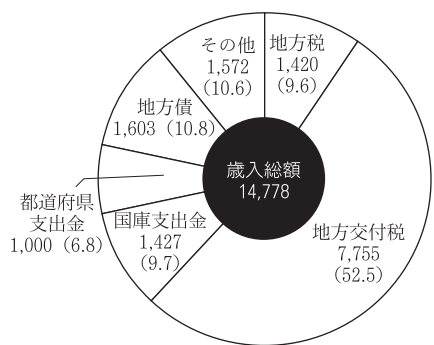
工 業	1,833
商 業	39,401

〈財政〉

○決算収支 (百万円)

年度	歳 入	歳 出	形式収支	繰越財源	実質収支	単年度収支	積 立 金	繰上償還金	積立金取崩額	実質単年度収支
H 26	15,371	15,197	174	3	172	△ 47	1	0	0	△ 47
H 27	14,778	14,596	182	4	178	7	1	0	0	7

○主な歳入・歳出 (百万円,%)



○主要指標等 (百万円,%)

財政力指数	0.19
標準財政規模	9,116
経常収支比率	87.1
人件費	20.6
物件費	7.7
公債費	30.4
扶助費	6.3
補助費	8.4
維持補修費	0.6
繰出金	12.9
実質収支比率	2.0
積立金現在高	5,627
財調	1,387
減債	1,449
その他	2,791
地方債現在高	22,174
債務負担行為現在高	123
積立金現在高比率	61.7
地方債現在高比率	243.2
債務負担行為現在高比率	1.3
健全化判断比率	—
実質赤字比率	—
連結実質赤字比率	—
実質公債費比率	14.1
将来負担比率	87.8

○市町村税の状況 (百万円)

個人所得割	566
法人税割	39
固定資産税	582

〈公共施設整備状況〉

都市公園等(箇所数)	7	体育館数	6
公営住宅等(戸数)	272	陸上競技場数	3
老人ホーム数	2	野球場数	1
公民館数	4	プール数	1

〈公営企業の状況〉

法適用/水道、病院
法非適用/簡水、下水道(公共下水、農集、漁集、特地、個別)、駐車場、介護

〈その他〉

○現在継続中の主要事業

事業名	事業期間	総事業費	今年度事業費
公共下水道整備事業	H16~39	9,836百万円	800百万円
中町中条線道路改良事業	H22~32	1,000百万円	100百万円
五箇特定環境保全公共下水道事業	H25~36	3,000百万円	600百万円

○今後の主要事業

事業名	事業期間	概算事業費
隠岐ユネスコ世界ジオパーク中核施設整備事業	H28~H30	—
隠岐航路旅客運賃助成事業	H28~	1,157百万円
隠岐の島町庁舎整備事業	H28~H31	3,261百万円
中村地区漁業集落環境整備事業	H28~H35	1,772百万円

○祭・イベント

連華会舞(4月)、山祭(4月)、しげさバレード(5月)、しゃくなげ祭(5月)、隠岐の島ウルトラマラソン(6月)、玉若酢命神社御霊会風流(6月)、牛突き夏場所(8月)、八朔大会(9月)、一夜嶽大会(10月)

○特産品

白イカ、白バイ、松葉ガニ、黒曜石、岩がき、ヒオウギ貝、隠岐そば、あごだし

○公共的宿泊施設

隠岐ビューポートホテル(☎2-7007) ホテルサンライズ布施(☎7-4326) ホテル海音里(☎5-3211) あいらんどパークホテル(☎6-2715) 羽衣荘(☎6-3232)

○観光・レクリエーション施設

隠岐自然館、隠岐モーモードーム、隠岐郷土館、隠岐温泉GOKA、五箇創生館、あいらんどパーク、連華会舞演舞場

○主要定住施策

定住奨学金事業 新卒生徒の地元就職を促進する事業

〈組織〉

○ 執行機関

首長	池田 高世偉 (任期：H32.10.30)	職員数	265人
副町長	大庭 孝久 (任期：H32.12.31)	普通会計	228人
		公営企業	37人

○ 議会関係

議長	高宮 陽一 (任期：H29. 4.30)
副議長	安部 和子 (任期：H29. 4.30)
議員定数	16人

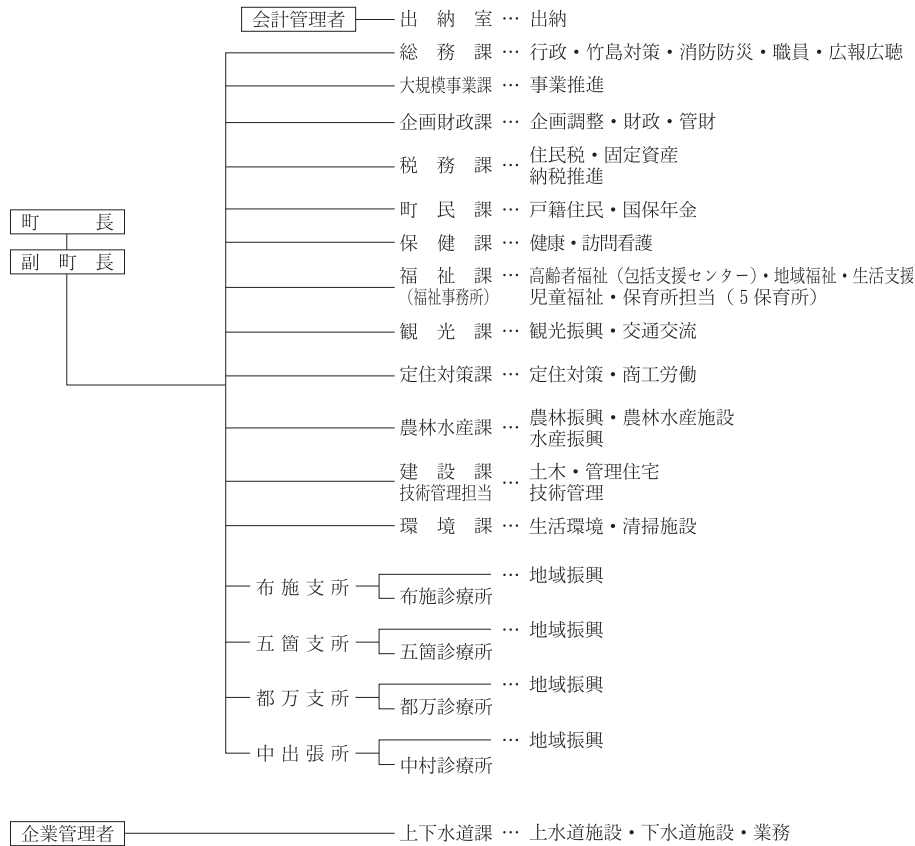
〈職員給与〉

○ ラスパイレス指数

H 25	109.1 (100.7)
H 26	101.5
H 27	101.8

※H25はP93参照

○ 行政機構



〔庁舎所在地〕

〒685-8585 隠岐郡隠岐の島町城北町1番地
TEL : 08512 (2) 2111 FAX : 08512 (2) 6005
E-mail : jouhou@town.okinoshima.shimane.jp

隠岐の島町〔布施支所〕

〒685-0412 隠岐郡隠岐の島町布施218-24
TEL : 08512 (7) 4311 FAX : 08512 (7) 4020

隠岐の島町〔五箇支所〕

〒685-0301 隠岐郡隠岐の島町北方901-1
TEL : 08512 (5) 2211 FAX : 08512 (5) 3100

隠岐の島町〔都万支所〕

〒685-0104 隠岐郡隠岐の島町都万2016
TEL : 08512 (6) 2311 FAX : 08512 (6) 2315