

324493	心かよわせ ともに創る 邑南の郷	〒696-0192 邑智郡邑南町矢上6000 TEL: 0855 (95) 1111 IP:050 5207 3000 FAX: 0855 (95) 2351 E-mail: somu@town-ohnan.jp H.P.: http://www.town.ohnan.lg.jp/	(基本構想) H28~37(邑南町第2次総合振興計画) (基本計画) H28~37(邑南町第2次総合振興計画) (都市交流) —
(町の花)	(町の木)	(町)の鳥(魚)	(地域指定)
桜	赤松	—	農工、過疎、豪雪、辺地、農振、山振、特土

### 概要

○人口・世帯 (人,世帯)

	人口	世帯数
H 26	11,214	5,030
H 27	11,101	4,224
H 28	10,977	5,003

### 沿革

平16.10.1	合併	羽須美村、瑞穂町、石見町
----------	----	--------------

○面積 (km<sup>2</sup>)

総面積	水田・畑地	山林	可住地面積
419.2	25.2	166.9	29.1

○有権者数 (人)

総数	男	女
9,749	4,562	5,187

### 産業

○就業者人口・比率 (人,%)

第1次	1,400	23.6
第2次	1,132	19.1
第3次	3,405	57.3

○農家・事業所・商店数

農家数	1,711 戸
事業所数	25 所
商店数	155 店

○総生産額 (百万円)

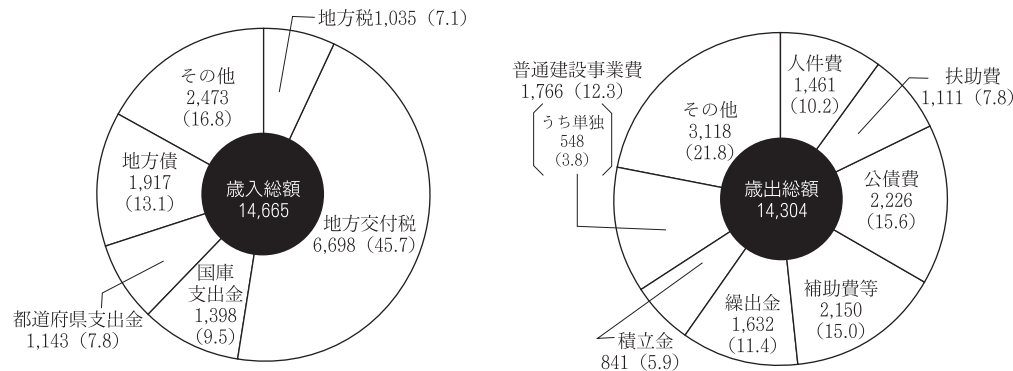
工業	8,322
商業	8,060

### 財政

○決算収支 (百万円)

年度	歳入	歳出	形式収支	繰越財源	実質収支	単年度収支	積立金	繰上償還金	積立金取崩額	実質単年度収支
H 26	15,156	14,193	964	400	564	338	215	0	387	166
H 27	14,665	14,304	360	47	313	△ 251	258	150	0	157

### ○主な歳入・歳出 (百万円,%)



### ○主要指標等 (百万円,%)

財政力指数	0.17
標準財政規模	7,623
経常収支比率	94.4
人件費	18.0
物件費	11.3
公債費	26.7
扶助費	5.1
補助費	16.6
維持補修費	2.1
繰出金	14.6
実質収支比率	4.1
積立金現在高	4,582
財調	609
減債	1,503
その他	2,470
地方債現在高	15,421
債務負担行為現在高	147
積立金現在高比率	60.1
地方債現在高比率	202.3
債務負担行為現在高比率	1.9
健全化判断比率	—
実質赤字比率	—
連結実質赤字比率	—
実質公債費比率	15.5
将来負担比率	127.5

### ○市町村税の状況 (百万円)

個人所得割	324
法人税割	32
固定資産税	540

### 公共施設整備状況

都市公園等(箇所数)	0	体育館数	9
公営住宅等(戸数)	441	陸上競技場数	1
老人ホーム数	0	野球場数	3
公民館数	12	プール数	3

### 公営企業の状況

法適用/病院	
法非適用/簡水、下水道(公共下水、農集、簡易排水、小規模、特地、個別)	

### その他

#### ○現在継続中の主要事業

事業名	事業期間	総事業費	今年度事業費
携帯電話エリア整備事業	H28~29	129百万円	102百万円
簡易水道整備事業	H25~28	344百万円	205百万円

#### ○今後の主要事業

事業名	事業期間	概算事業費
地方創生関連事業	H27~	
防災行政無線デジタル化事業	H29~31	800百万円
石見東小学校校舎改修工事	H29	200百万円
特定環境公共下水道拡張工事	H29~33	155百万円

#### ○祭・イベント

次の日祭(5月21~22日)、ほたるまつり(6月上旬)、鹿子原虫送り踊り(7月20日)、みずほ夏祭り(7月下旬)、やまば祭(8月14日)、陰陽神楽競演大会(10月下旬)、はすみリゾートまつり(10月中旬)

#### ○特産品

石見和牛肉、石見ボーク、鮎、キャビア、ハーブ米、高原野菜、みそ、醤油、日本酒、自然放牧牛乳、さくらんぼ、ピオーネ、ブルーベリー

#### ○公共的宿泊施設

いこいの村しまね(☎95-1205)  
香遊館・香木の森バンガロー(☎95-3505)  
はすみ交流センター(☎87-0670)  
久喜林間学舎(☎83-1662)

#### ○観光・レクリエーション施設

香木の森公園、いわみ温泉、断魚溪、千丈溪、久喜・大林銀山、志都の岩屋、瑞穂ハンザケ自然館、深篠川キャンプ場、軍原キャンプ場、青少年旅行村、はすみ交流センター、瑞穂ハイランドスキー場、道の駅瑞穂

#### ○主要定住施策

日本一の子育て村推進事業  
定住支援コーディネーター配置事業  
農林商工等連携サポートセンター事業  
就農支援アドバイザー設置事業  
おーなんアグサボ隊事業  
空き家改修事業  
Uターン者向け賃貸住宅建設補助事業  
活力ある農業づくり事業  
起業支援センター事業

〈組織〉

○執行機関

首長	石橋良治 (任期：H32.10.30)	職員数	217人
	日高輝和 (任期：H32.3.31)	普通会計	189人
副町長		公営企業	28人

○議会関係

議長	辰田直久 (任期：H29.4.30)
副議長	亀山和巳 (任期：H29.4.30)
議員定数	15人

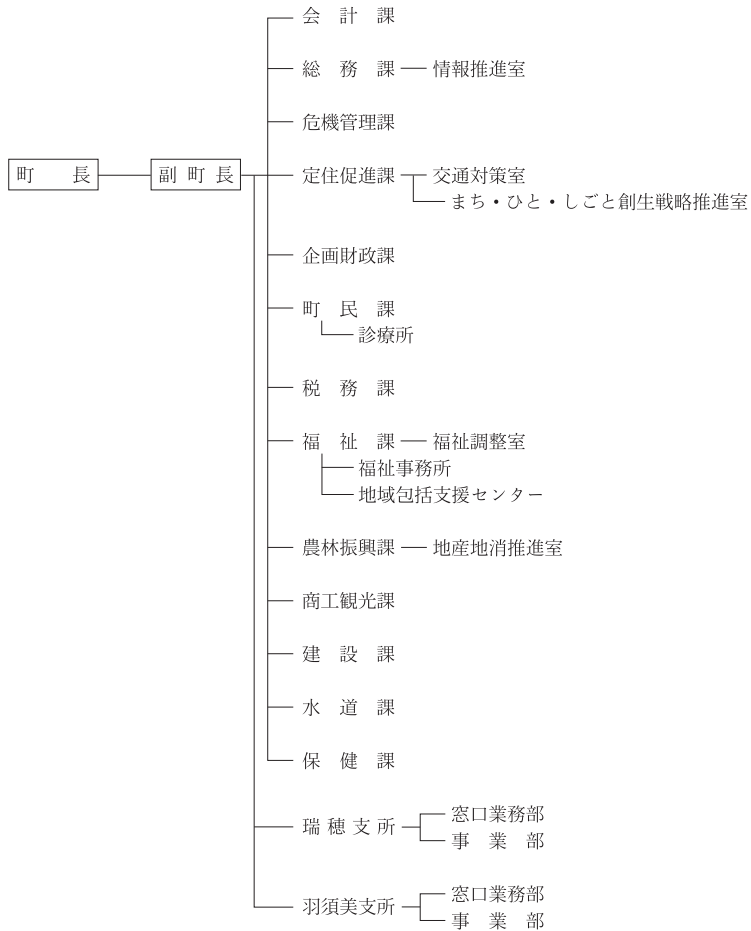
〈職員給与〉

○ラスパイレス指数

H 25	103.7 (95.8)
H 26	95.9
H 27	97.0

※H25はP93参照

○行政機構



〔庁舎所在地〕

〒696-0192 邑智郡邑南町矢上6000  
TEL : 0855 (95) 1111 FAX : 0855 (95) 2351  
E-mail : somu@town-ohnan.jp

邑南町〔羽須美支所〕

〒696-0692 邑智郡邑南町下口羽484-1  
TEL : 0855 (87) 0221 FAX : 0855 (87) 0552  
E-mail :

邑南町〔瑞穂支所〕

〒696-0393 邑智郡邑南町淀原153-1  
TEL : 0855 (83) 1121 FAX : 0855 (83) 0165  
E-mail :