

325252 人と自然が輝き続ける島			
	あま ちよう 海 士 町	〒684-0403 隠岐郡海士町大字海士1490 TEL: 08514 (2) 0111 FAX: 08514 (2) 0208	(基本構想) H21～30 (島の幸福論)
		H.P.: http://www.town.ama.shimane.jp/	(基本計画) H21～30 (島の幸福論)
			(都市交流) 神奈川県真鶴町
(町の花)	(町の木)	(町の鳥)	(地域指定)
—	—	—	農工、離島、過疎、辺地、農振、特土
		(一部事務組合加入状況) 非常勤、退職手当、介護保険、病院、常備消防	

概要

○人口・世帯 (人,世帯)

	人	世帯数
H 27	2,353	1,057
H 28	2,328	1,178
H 29	2,300	1,174

沿革

昭37. 4. 1	(村制)
44. 1. 1	(町制)

○面積 (km²)

総面積	水田・畑地	山林	可住地面積
33.5	3.7	20.9	4.5

○有権者数 (人)

総数	男	女
1,925	906	1,019

産業

○就業者人口・比率 (人,%)

第1次	184	16.2
第2次	176	15.5
第3次	773	68.2

○農家・事業所・商店数

農家数	137戸
事業所数	3所
商店数	34店

○総生産額 (百万円)

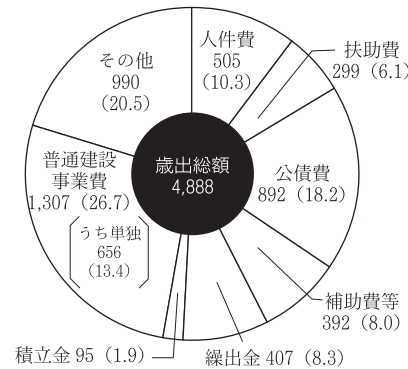
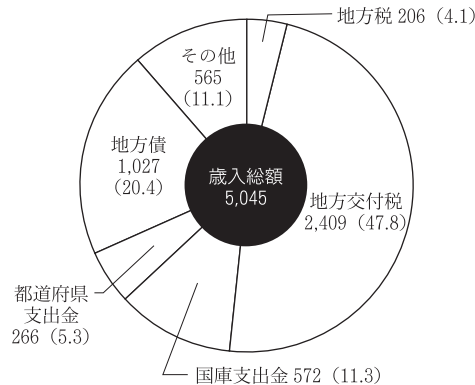
工業	353
商業	1,585

財政

○決算収支 (百万円)

年度	歳入	歳出	形式収支	繰越財源	実質収支	単年度収支	積立金	繰上償還金	積立金取崩額	実質単年度収支
H 27	5,034	4,901	133	5	128	88	0	0	0	88
H 28	5,045	4,888	158	7	150	23	0	0	0	23

○主な歳入・歳出 (百万円,%)



○主要指標等 (百万円,%)

財政力指数	0.10
標準財政規模	2,310
経常収支比率	90.4
人件費	21.0
物件費	11.4
公債費	35.3
扶助費	3.3
補助費	9.9
維持補修費	0.2
繰出金	9.2
実質収支比率	6.5
積立金現在高	1,037
財調	293
減債	373
その他	372
地方債現在高	8,670
債務負担行為現在高	0
積立金現在高比率	44.9
地方債現在高比率	375.3
債務負担行為現在高比率	0.0
健全化判断比率	—
実質赤字比率	—
連結実質赤字比率	—
実質公債費比率	8.7
将来負担比率	196.2

○市町村税の状況 (百万円)

個人所得割	88
法人税割	7
固定資産税	72

公共施設整備状況

都市公園等(箇所数)	0	体育館数	0
公営住宅等(戸数)	39	陸上競技場数	0
老人ホーム数	0	野球場数	0
公民館数	1	プール数	0

公営企業の状況

法適用/病院
法非適用/簡水、下水道(公共下水、漁集、特地)

その他

○現在継続中の主要事業

事業名	事業期間	総事業費	今年度事業費
港整備交付金事業	H27～30	13.4億円	160百万円
多井今井門線道路改良事業	H21～34	4.8億円	34百万円
海士町農山漁村振興交付金事業(宿泊施設等)	H29～30	1.7億円	122百万円

○今後の主要事業

事業名	事業期間	概算事業費
上記事業の継続		

○祭・イベント

隠岐島綱引大会(4月中旬)
 キンチャモチャ祭(8月下旬)
 産業文化祭(10月下旬)
 食の感謝祭(11月初旬)

○特産品

こじょうゆみそ、さざえカレー、
 岩がき、海士乃塩、隠岐牛、
 CAS製品、干しナマコ、福来
 茶、本氣米

○公共的宿泊施設

マリポートホテル海士(☎2-1000)

○観光・レクリエーション施設

海中展望船あまんぼう、スキューバ
 ダイビング

○主要定住施策

定住団地整備事業(H24)
 空家活用事業(H27)
 すこやか子育て支援事業
 島前高校魅力化プロジェクト事業

〈組織〉

○ 執行機関

首 長	山内道雄 (任期：H30. 5.30)	職 員 数	76 人
		普通会計	55 人
副町長	澤田恭一 (任期：H30. 7.22)	公営企業	21 人

○ 議会関係

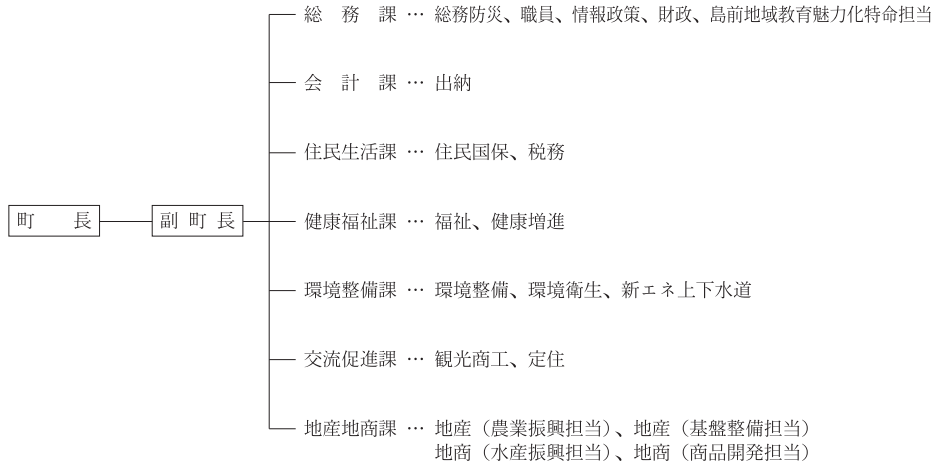
議 長	古濱正之 (任期：H31. 4.30)
副議長	柏原廣行 (任期：H31. 4.30)
議員定数	10 人

〈職員給与〉

○ ラスパイレス指数

H 26	98.8
H 27	97.2
H 28	98.8

○ 行政機構



〔庁舎所在地〕

