

324485	水と緑 いまいき輝く 夢あふれる協働のまち	〒699-4692 邑智郡美郷町粕淵168 TEL：0855 (75) 1211 FAX：0855 (75) 1218 H.P.：http://www.town.shimane-misato.lg.jp	(基本構想) H28～37 (第2次長期総合計画) (基本計画) H28～37 (第2次長期総合計画後期基本計画) (都市交流) マス村(インドネシア) 広島市西区己斐学区
(町の花)	(町の木)	(町の鳥)	(地域指定)
しゃくなげ	梅	—	農工、過疎、豪雪、辺地、農振、山振、特土
			(一部事務組合加入状況) 非常勤、退職手当、介護保険、病院、し尿処理、ごみ処理、常備消防

概要

○人口・世帯 (人,世帯)

	人	口	世帯数
H 28	4,775		2,342
H 29	4,627		2,290
H 30	4,534		2,252

沿革

平16.10.1	合 併	邑智町、大和村
----------	-----	---------

○面積 (km²)

総面積	水田・畑地	山 林	可住地面積
282.9	8.8	202.7	10.7

○有権者数 (人)

総 数	男	女
4,099	1,915	2,184

産業

○就業者人口・比率 (人,%)

第1次	370	16.2
第2次	512	22.4
第3次	1,407	61.5

○農家・事業所・商店数

農家数	623 戸
事業所数	7 所
商店数	51 店

○総生産額 (百万円)

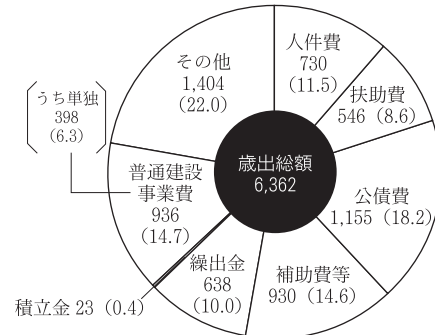
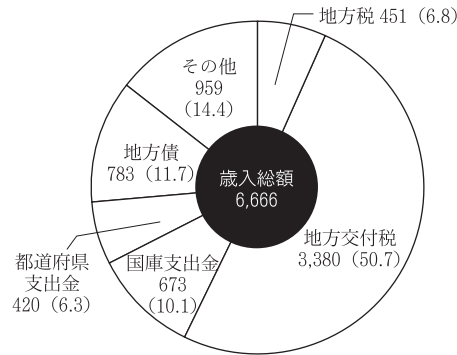
工 業	1,011
商 業	2,519

財政

○決算収支 (百万円)

年度	歳 入	歳 出	形式収支	繰越財源	実質収支	単年度収支	積 立 金	繰上償還金	積立金取崩額	実質単年度収支
H 28	6,349	6,128	221	36	185	△ 32	0	0	0	△ 32
H 29	6,666	6,362	304	168	137	△ 49	0	0	0	△ 48

○主な歳入・歳出 (百万円,%)



○主要指標等 (百万円,%)

財政力指数	0.13
標準財政規模	3,768
経常収支比率	91.2
人件費	17.7
物件費	14.4
公債費	28.4
扶助費	5.2
補助費	10.5
維持補修費	2.8
繰出金	12.1
実質収支比率	3.6
積立金現在高	3,852
財調	1,168
減債	610
その他	2,074
地方債現在高	9,615
債務負担行為現在高	121
積立金現在高比率	102.2
地方債現在高比率	255.2
債務負担行為現在高比率	3.2
健全化判断比率	—
実質赤字比率	—
連結実質赤字比率	—
実質公債費比率	12.4
将来負担比率	75.6

○市町村税の状況 (百万円)

個人所得割	122
法人税割	7
固定資産税	272

公共施設整備状況

都市公園等(箇所数)	0	体育館数	8
公営住宅等(戸数)	237	陸上競技場数	0
老人ホーム数	0	野球場数	2
公民館数	7	プール数	2

公営企業の状況

法適用/病院	
法非適用/簡水、下水道(公共下水、農集、小規模、特地、個別)	

その他

○現在継続中の主要事業

事業名	事業期間	総事業費	今年度事業費
大和荘本館建替	H28～	900百万円	769百万円
農山漁村振興交付金	H28～30	591百万円	228百万円
若者定住住宅造成・建設	H29～	212百万円	98百万円

○今後の主要事業

事業名	事業期間	概算事業費
比之宮簡易水道改良整備事業	H30～	300百万円

○祭・イベント

鴨山カルタ会(1月中旬)、町民文化祭(6月中旬)、美郷夏祭り(7月下旬)、江の川つり大会(7～8月)、尺結つり大会 in 江の川(9月下旬)、伝統芸能と光の祭典(10月中旬)、美郷ふるさと祭り・鴨山駕籠かき大会(11月中旬)、銀山街道ウォーク(春・秋)、神楽競演大会(6月・11月)

○特産品

鴨山だんご、鮎、柚子ようかん、利久まんじゅう、おおち山くじら、杵つき餅、菓草製品各種

○公共的宿泊施設

ゴールデンユートピアおおち「ゲストハウス」(☎75-1670)
カヌーの里おおち「トレーラーハウス」(☎75-1860)
潮温泉大和荘(☎82-2212)(※改築中)
遊・湯ランド潮村パカンスハウス(☎82-2212)

○観光・レクリエーション施設

ゴールデンユートピアおおち、カヌーの里おおち、湯抱温泉、斎藤茂吉鴨山記念館、浜原ダム、野間観光栗園、ふるさと伝承館、遊・湯ランド潮村、蟠龍峡、銀山街道

○主要定住施策

定住ポイント、若者定住住宅、定住新築住宅補助、定住者向け住宅改修補助、移住体験住宅、住宅団地の分譲、田舎ぐらしコーディネーター、保育料完全無料、義務教育終了まで医療費無料、地域おこし協力隊、U・Iターン者起業支援交付金、ふるさと定住奨学金

〈組織〉

○ 執行機関

首 長	嘉 戸 隆 (任期：H34.11. 3)	職 員 数	98 人
		普通会計	87 人
副町長	岸 本 建 夫 (任期：H34. 6.14)	公 営 企 業	11 人

○ 議会関係

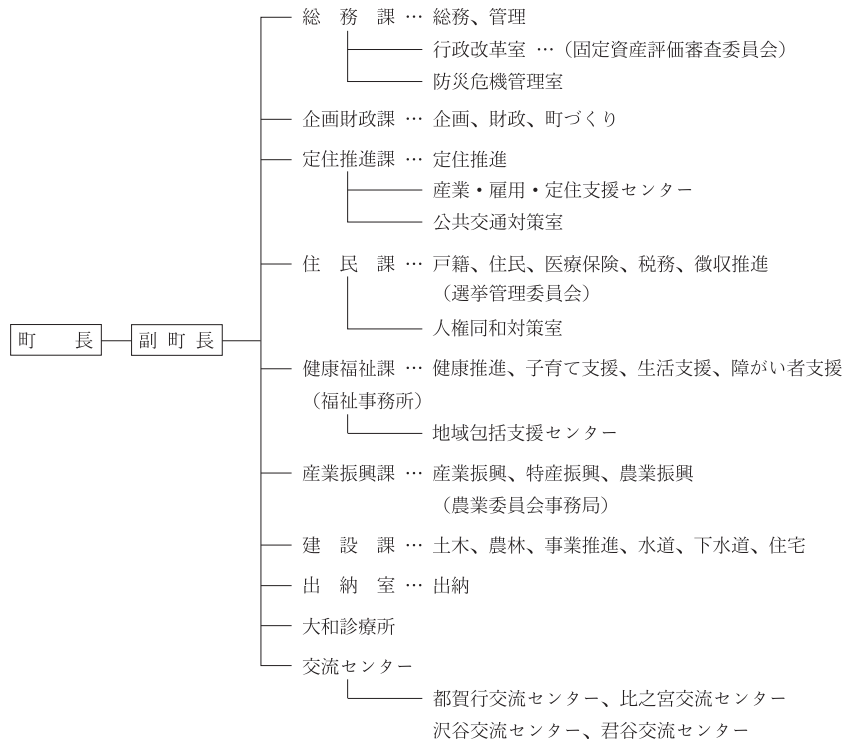
議 長	西 嶋 二 郎 (任期：H33. 7.31)
副議長	岩 根 和 博 (任期：H33. 7.31)
議 員 定 数	12 人

〈職員給与〉

○ ラスパイレス指数

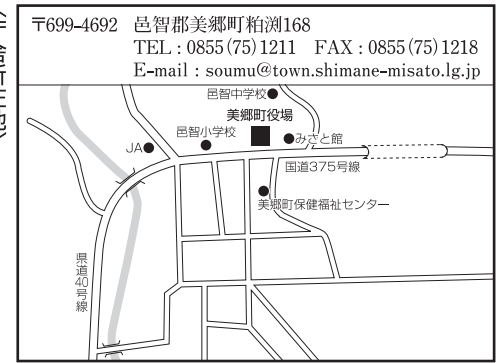
H 27	98.0
H 28	97.8
H 29	97.7

○ 行政機構



〈支 所〉 大和事務所

〈庁舎所在地〉



美郷町(大和事務所)

