

325287	まるい輪の中 心行き交うやすらぎのまち	 おきしまちょう 隠岐の島町	〒685-8585 隠岐郡隠岐の島町城北町1番地 TEL: 08512 (2) 2111 FAX: 08512 (2) 6005 E-mail: jouhou@town.okinoshima.shimane.jp H.P.: http://www.town.okinoshima.shimane.jp	(基本構想) H21~31(隠岐の島町総合振興計画) (基本計画) H21~31(隠岐の島町総合振興計画) (都市交流) 豊中市、世田谷区、 クトロシ市(ポーランド共和国)
(町の花) 隠岐しゃくなげ (町の木) 杉 (町の鳥) 魚 (地域指定) 農工、離島、過疎、辺地、農振、特土	(一部事務組合加入状況) 非常勤、退職手当、介護保険、病院、常備消防			

概要

○人口・世帯 (人, 世帯)

	人口	世帯数
H 28	14,480	7,138
H 29	14,279	7,177
H 30	14,109	7,175

沿革

平16.10.1	合併	西郷町、布施村、五箇村、都万村
----------	----	-----------------

○面積 (km²)

総面積	水田・畑地	山林	可住地面積
242.8	11.5	188.9	15.3

○有権者数 (人)

総数	男	女
12,253	5,878	6,375

産業

○就業者人口・比率 (人, %)

第1次	786	11.7
第2次	1,115	16.5
第3次	4,840	71.8

○農家・事業所・商店数

農家数	793 戸
事業所数	14 所
商店数	219 店

○総生産額 (百万円)

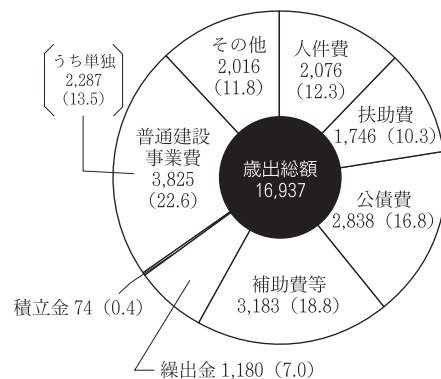
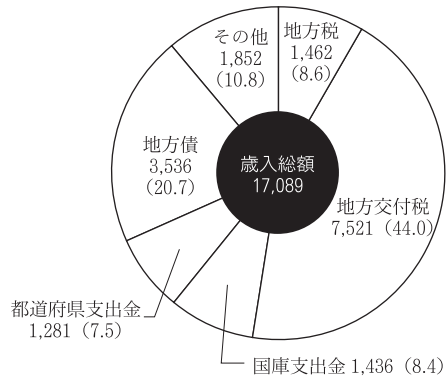
工業	1,083
商業	16,269

財政

○決算収支 (百万円)

年度	歳入	歳出	形式収支	繰越財源	実質収支	単年度収支	積立金	繰上償還金	積立金取崩額	実質単年度収支
H 28	15,243	14,968	274	27	247	69	1	0	0	70
H 29	17,089	16,937	152	17	135	△ 113	0	0	13	△ 126

○主な歳入・歳出 (百万円, %)



○主要指標等 (百万円, %)

財政力指数	0.19
標準財政規模	8,965
経常収支比率	88.6
人件費	20.7
物件費	9.1
公債費	29.3
扶助費	7.0
補助費	9.9
維持補修費	1.0
繰出金	11.6
実質収支比率	1.5
積立金現在高	5,494
財調	1,374
減債	1,611
その他	2,508
地方債現在高	22,372
債務負担行為現在高	3,221
積立金現在高比率	61.3
地方債現在高比率	249.6
債務負担行為現在高比率	35.9
健全化判断比率	—
実質赤字比率	—
連結実質赤字比率	—
実質公債費比率	11.3
将来負担比率	90.2

○市町村税の状況 (百万円)

個人所得割	581
法人税割	36
固定資産税	607

公共施設整備状況

都市公園等(箇所数)	7	体育館数	6
公営住宅等(戸数)	272	陸上競技場数	3
老人ホーム数	2	野球場数	1
公民館数	4	プール数	1

公営企業の状況

法適用/水道、病院
法非適用/下水道(公共下水、農集、漁集、特地、個別)、駐車場、介護

その他

○現在継続中の主要事業

事業名	事業期間	総事業費	今年度事業費
公共下水道整備事業	H16~38	9,670百万円	681百万円
隠岐の島町庁舎整備事業	H28~31	3,261百万円	967百万円
隠岐航路旅客運賃助成事業	H28~	1,156百万円	228百万円

○公共的宿泊施設

隠岐ビューポートホテル (☎2-7007)
 ホテル海音里 (☎5-3211)
 あいランドパークホテル (☎6-2715)
 羽衣荘 (☎6-3232)
 ホテルMIYABI (☎2-3350)

○今後の主要事業

事業名	事業期間	概算事業費
一般廃棄物処理施設建設事業	H29~35	6,604百万円
防災行政無線デジタル化整備事業	H29~31	1,896百万円
林業専用道開設事業	H29~38	766百万円

○観光・レクリエーション施設

隠岐自然館、隠岐モーモードーム、
 隠岐郷土館、隠岐温泉GOKA、五箇
 創生館、あいランドパーク、連華会
 舞演舞場

○祭・イベント

連華会舞(4月)、しげさパレード(5月)、
 しゃくなげ祭(5月)、隠岐の島ウルトラ
 マラソン(6月)、玉若酢命神社御霊会風
 流(6月)、牛突き(夏場所8月、八朔大
 会9月、一夜獄大会10月)

○特産品

白イカ、白バイ、松葉ガニ、黒
 曜石、岩がき、ヒオウギ貝、隠
 岐そば、あごだし

○主要定住施策

定住奨学金事業
 新卒生徒の地元就職を促進する事業
 ふるさと定住奨励金交付事業
 住宅確保支援事業

〈組織〉

○ 執行機関

首 長	池 田 高世偉 (任期：H32.10.30)	職 員 数	272 人
	大 庭 孝 久 (任期：H32.12.31)	普通会計	232 人
副町長		公営企業	40 人

○ 議会関係

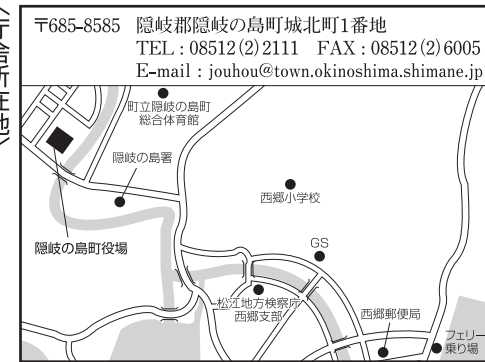
議 長	石 田 茂 春 (任期：H33. 4.30)
副議長	遠 藤 義 光 (任期：H33. 4.30)
議員定数	16 人

〈職員給与〉

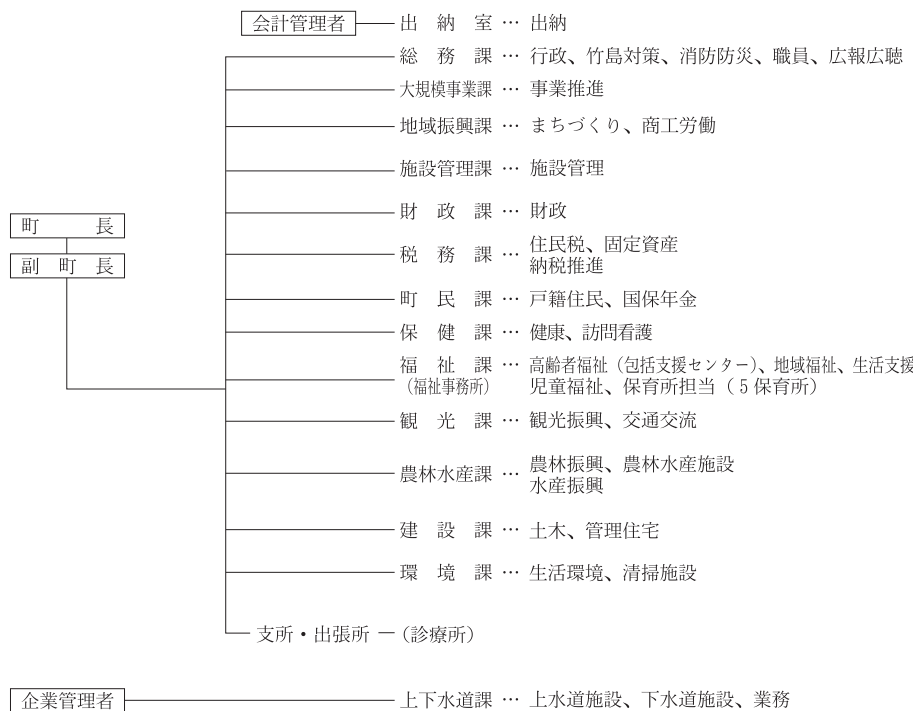
○ ラスパイレス指数

H 27	101.8
H 28	102.9
H 29	101.2

〔庁舎所在地〕



○ 行政機構

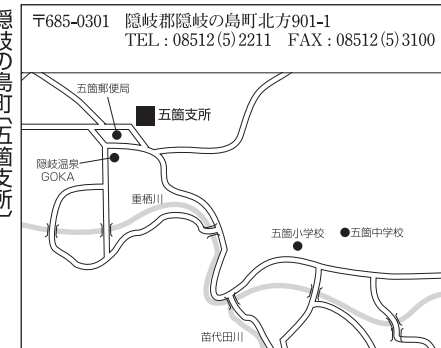


〈支 所〉 布施支所、五箇支所、都万支所

隠岐の島町〔布施支所〕



隠岐の島町〔五箇支所〕



隠岐の島町〔都万支所〕

