

323438	心豊かで潤いと活力のあるまちづくり	 おくいずもちょう 奥出雲町	〒699-1592(私書箱)仁多郡奥出雲町三成358-1 TEL: 0854 (54) 1221 FAX: 0854 (54) 1229 E-mail: info@town.okuizumo.shimane.jp H.P.: http://www.town.okuizumo.shimane.jp/	(基本構想) H23～R2 (奥出雲町総合計画) (基本計画) H23～R2 (奥出雲町総合計画) (都市交流) —
(町の花) しゃくなげ (町の木) もみじ (町の鳥) — (地域指定) 農工、過疎、豪雪、辺地、農振、山振、特土	(一部事務組合加入状況) 非常勤、退職手当、介護保険、し尿処理、常備消防			

概要

○人口・世帯 (人, 世帯)

	人 口	世 帯 数
H 29	12,454	4,828
H 30	12,175	4,796
R 1	11,929	4,782

沿革

平17. 3.31	合 併	仁多町、横田町
-----------	-----	---------

○面積 (km²)

総面積	水田・畑地	山 林	可住地面積
368.0	33.4	126.7	37.1

○有権者数 (人)

総 数	男	女
11,005	5,294	5,711

産業

○就業者人口・比率 (人, %)

第1次	1,516	22.0
第2次	1,975	28.6
第3次	3,409	49.4

○農家・事業所・商店数

農家数	1,884 戸
事業所数	41 所
商店数	179 店

○総生産額 (百万円)

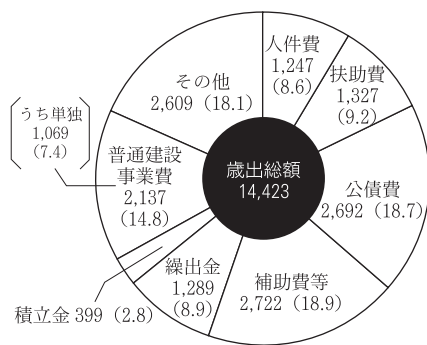
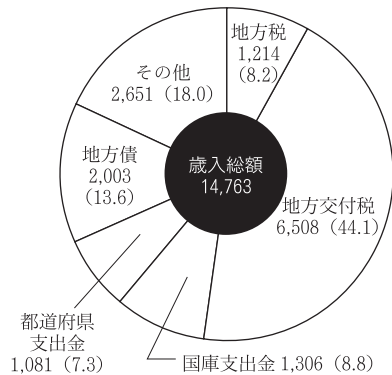
工 業	29,328
商 業	12,263

財政

○決算収支 (百万円)

年度	歳 入	歳 出	形式収支	繰越財源	実質収支	単年度収支	積 立 金	繰上償還金	積立金取崩額	実質単年度収支
H 29	14,855	14,552	303	160	143	△ 56	0	415	0	359
H 30	14,763	14,423	340	75	264	122	0	369	0	491

○主な歳入・歳出 (百万円, %)



○主要指標等 (百万円, %)

財政力指数	0.17
標準財政規模	7,734
経常収支比率	86.1
人件費	13.0
物件費	7.5
公債費	28.9
扶助費	5.7
補助費	17.9
維持補修費	0.7
繰出金	12.4
実質収支比率	3.4
積立金現在高	3,126
財調	689
減債	583
その他	1,854
地方債現在高	21,038
債務負担行為現在高	265
積立金現在高比率	40.4
地方債現在高比率	272.0
債務負担行為現在高比率	3.4
健全化判断比率	—
実質赤字比率	—
連結実質赤字比率	—
実質公債費比率	13.3
将来負担比率	175.7

○市町村税の状況 (百万円)

個人所得割	378
法人税割	92
固定資産税	561

公共施設整備状況

都市公園等(箇所数)	8	体育館数	1
公営住宅等(戸数)	217	陸上競技場数	2
老人ホーム数	1	野球場数	2
公民館数	9	プール数	2

公営企業の状況

法適用/水道、病院
法非適用/電気、下水道(公共下水、農集、特地)、観光(索道)、介護

その他

○現在継続中の主要事業

事業名	事業期間	総事業費	今年度事業費
情報通信施設整備事業 (FTTH機器)	H30～R4	999百万円	

○今後の主要事業

事業名	事業期間	概算事業費
小学校整備事業	R3～R6	1,389百万円

○祭・イベント

三成愛宕祭、船通山宣揚祭、奥出雲サイクリング

○特産品

仁多米、和牛、菌床椎茸、舞茸、そば、もち、日本酒

○公共的宿泊施設

亀高温泉 玉峰山荘 (☎0854-57-0800)
サイクリングターミナル (☎0854-54-2100)
斐乃上温泉 斐乃上荘 (☎0854-52-0234)
交流館 三国ロッジ (☎0854-52-3111)

○観光・レクリエーション施設

可部屋集成館、絲原記念館、鬼の舌震、奥出雲おろちループ、酒蔵奥出雲交流館、たたら角炉伝承館、奥出雲たたらと刀剣館、みなり遊園地、三井野原スキー場、トロコ列車、奥出雲多根自然博物館、そらばん伝統産業会館、鉄の彫刻美術館、佐白温泉「長者の湯」、みざわの館

○主要定住施策

児童生徒医療費扶助、保育料無料化(多子世帯第3子以降)、定住促進空き家活用事業、ふるさと留学奨励金制度、出産祝金支給事業、不妊治療費助成制度

〈組織〉

○ 執行機関

首 長	勝 田 康 則 (任期：R 4. 9.20)	職 員 数	253 人
		普通会計	131 人
副町長	奥 原 徹 (任期：R 3. 3.31)	公営企業	122 人

○ 議会関係

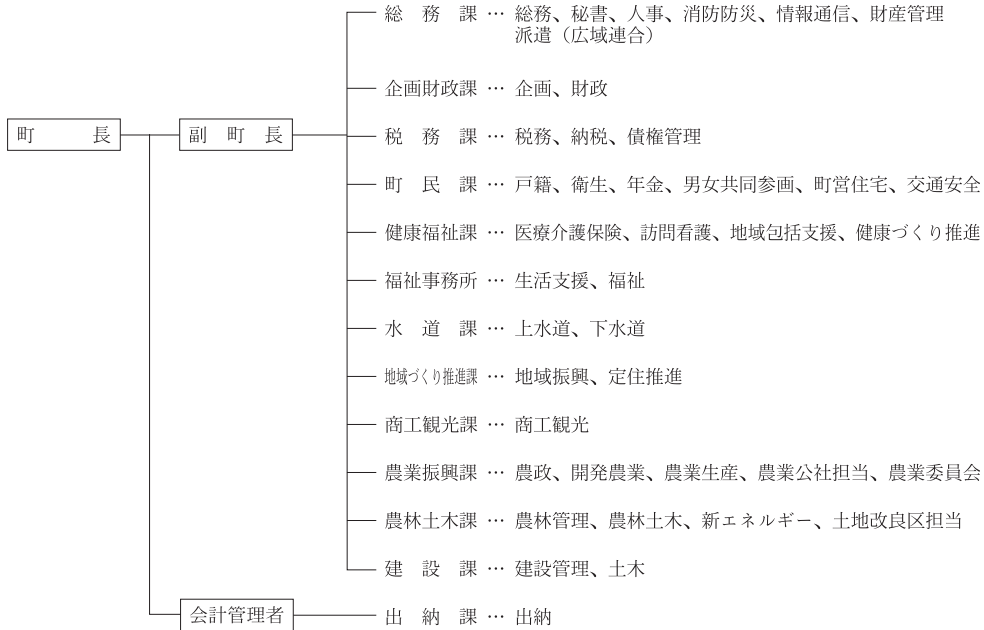
議 長	藤 原 充 博 (任期：R 3. 4.30)
副議長	内 田 精 彦 (任期：R 3. 4.30)
議員定数	14 人

〈職員給与〉

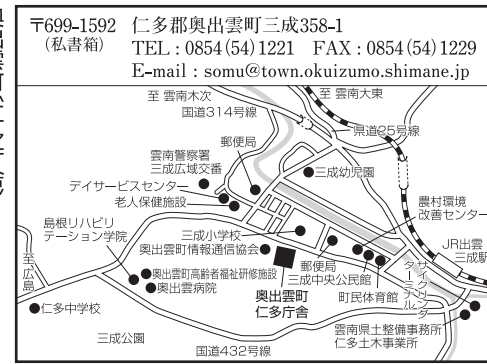
○ ラスパイレス指数

H 28	93.0
H 29	92.2
H 30	92.6

○ 行政機構



〈庁舎所在地〉
奥出雲町(仁多庁舎)



奥出雲町(横田庁舎)

