

324493	心かよわせ ともに創る 邑南の郷	〒696-0192 邑智郡邑南町矢上6000 TEL: 0855 (95) 1111 IP: 050 5207 3000 FAX: 0855 (95) 2351 E-mail: somu@town-ohnan.jp H.P.: http://www.town.ohnan.lg.jp/	(基本構想) H28～R7(邑南町第2次総合振興計画) (基本計画) H28～R7(邑南町第2次総合振興計画) (都市交流) —
(町の花)	(町の木)	(町)の鳥(魚)	(地域指定)
桜	赤松	—	農工、過疎、豪雪、辺地、農振、山振、特土
〈概要〉		〔一部事務組合加入状況〕 非常勤、退職手当、介護保険、病院、し尿処理、ごみ処理、常備消防	

○人口・世帯 (人, 世帯)

	人 口	世 帯 数
H 29	10,786	5,022
H 30	10,569	4,967
R 1	10,374	4,928

○沿革

平16.10.1	合 併	羽須美村、瑞穂町、石見町
----------	-----	--------------

○面積 (km<sup>2</sup>)

総面積	水田・畑地	山 林	可住地面積
419.2	25.1	168.9	29.1

○有権者数 (人)

総 数	男	女
9,195	4,336	4,859

〈産業〉

○就業者人口・比率 (人, %)

第1次	1,242	21.8
第2次	988	17.3
第3次	3,480	60.9

○農家・事業所・商店数

農 家 数	1,711 戸
事業所数	26 所
商店 数	130 店

○総生産額 (百万円)

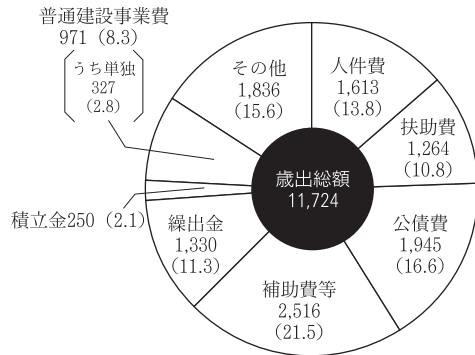
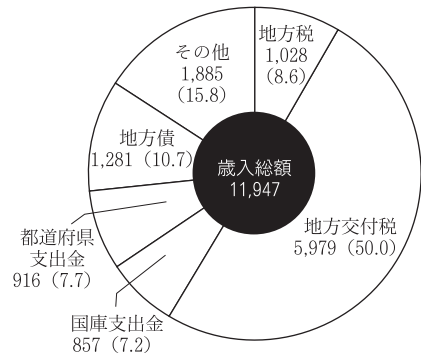
工 業	11,506
商 業	6,964

〈財政〉

○決算収支 (百万円)

年度	歳 入	歳 出	形式収支	繰越財源	実質収支	単年度収支	積 立 金	繰上償還金	積立金取崩額	実質単年度収支
H 29	12,002	11,732	271	52	219	△ 121	10	0	129	△ 240
H 30	11,947	11,724	223	15	208	△ 10	122	0	125	△ 13

○主な歳入・歳出 (百万円, %)



○主要指標等 (百万円, %)

財政力指数	0.17
標準財政規模	7,004
経常収支比率	96.3
人件費	21.9
物件費	11.1
公債費	26.6
扶助費	6.2
補助費	16.5
維持補修費	1.8
繰出金	12.2
実質収支比率	3.0
積立金現在高	4,809
財調	489
減債	1,887
その他	2,433
地方債現在高	13,185
債務負担行為現在高	107
積立金現在高比率	68.7
地方債現在高比率	188.2
債務負担行為現在高比率	1.5
健全化判断比率	—
実質赤字比率	—
連結実質赤字比率	—
実質公債費比率	14.5
将来負担比率	108.5

○市町村税の状況 (百万円)

個人所得割	337
法人税割	22
固定資産税	527

〈公共施設整備状況〉

都市公園等(箇所数)	0	体育館数	8
公営住宅等(戸数)	438	陸上競技場数	1
老人ホーム数	0	野球場数	3
公民館数	12	プール数	3

〈公営企業の状況〉

法適用/水道、病院
法非適用/下水道(公共下水、農集、簡易排水、小規模、特地、個別)

〈その他〉

○現在継続中の主要事業

事業名	事業期間	総事業費	今年度事業費
石見東小学校改修事業	H27～R1	236百万円	35百万円
防災行政無線更新事業	H30～R2	469百万円	187百万円
いわみスタジアム電光掲示板改修事業	R1	66百万円	66百万円

○今後の主要事業

事業名	事業期間	概算事業費
瑞穂道の駅周辺整備事業	H30～R2	
特定環境保全公共下水道拡張工事	H29～R3	
石見中学校校舎整備事業		

○祭・イベント

花桃まつり(4月中旬)、次の日祭(5月21～22日)、はたるまつり(6月上旬)、鹿子原虫送り踊り(7月20日)、みずほ夏祭り(7月下旬)、やまんば祭(8月14日)、陰陽神楽競演大会(10月下旬)、はすみリゾートまつり(10月中旬)

○特産品

石見和牛肉、石見ボーク、鮎、キャビア、ハーブ米、高原野菜、みそ、醤油、日本酒、自然放牧牛乳、さくらんぼ、ピオーネ、ブルーベリー

○公共的宿泊施設

いこいの村しまね(☎0855-95-1205)  
香遊館・香木の森バンガロー  
(☎0855-95-3505)  
はすみ交流センター(☎0855-87-0670)

○観光・レクリエーション施設

香木の森公園、いわみ温泉、断魚溪、千丈溪、久喜・大林銀山、志都の岩屋、瑞穂ハンザケ自然館、深篠川キャンプ場、青少年旅行村、はすみ交流センター、瑞穂ハイランドスキー場、道の駅瑞穂

○主要定住施策

日本一の子育て村推進事業  
定住支援コーディネーター配置事業  
農林商工等連携サポートセンター事業  
就農支援アドバイザー設置事業  
おーなんアグサポ隊事業  
多世代による安心子育て住ま居る事業  
空き家バンク活用促進事業  
U.Iターン者向賃貸住宅建設補助事業

〈組織〉

○執行機関

首長	石橋良治 (任期：R 2.10.30)	職員数	216人
		普通会計	187人
副町長	日高輝和 (任期：R 2. 3.31)	公営企業	29人

○議会関係

議長	山中康樹 (任期：R 3. 4.30)
副議長	中村昌史 (任期：R 3. 4.30)
議員定数	15人

〈職員給与〉

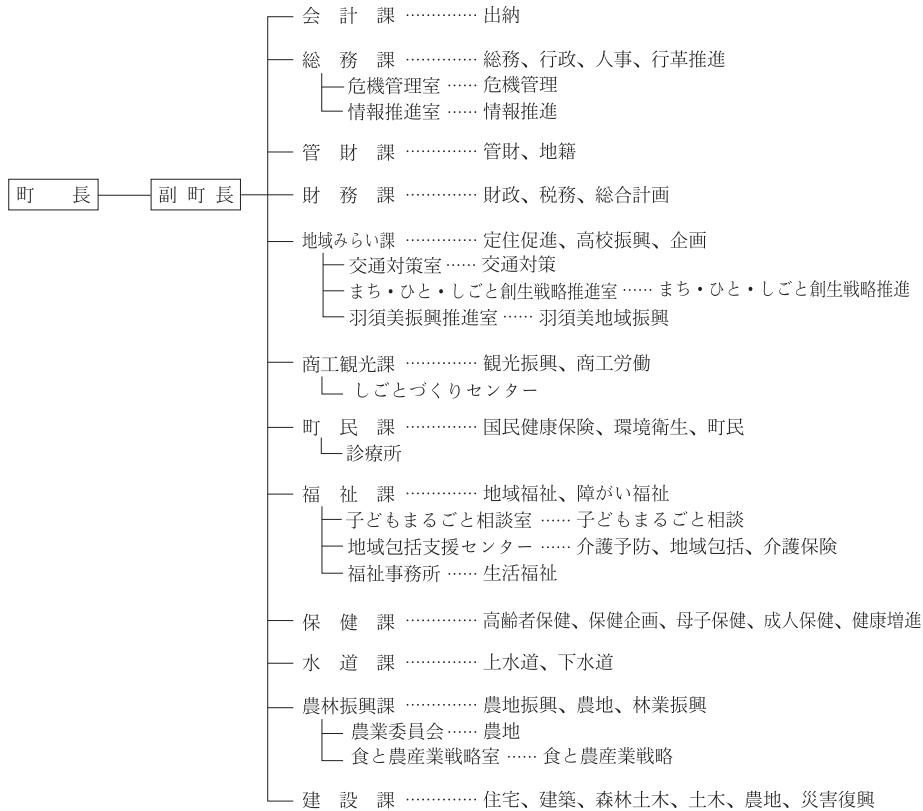
○ラスパイレス指数

H 28	98.7
H 29	98.5
H 30	98.1

〔庁舎所在地〕

〒696-0192 邑智郡邑南町矢上6000  
TEL : 0855 (95) 1111 FAX : 0855 (95) 2351  
E-mail : somu@town-ohnan.jp

○行政機構



〈支 所〉 瑞穂支所、羽須美支所

邑南町〔羽須美支所〕

〒696-0692 邑智郡邑南町下口羽484-1  
TEL : 0855 (87) 0221 FAX : 0855 (87) 0552  
E-mail :

邑南町〔瑞穂支所〕

〒696-0393 邑智郡邑南町淀原153-1  
TEL : 0855 (83) 1121 FAX : 0855 (83) 0165  
E-mail :