

322041 未来にむけ一人ひとりが輝くまち		〒698-8650 益田市常盤町1-1 TEL : 0856 (31) 0100 FAX : 0856 (23) 5001 E-mail : seisaku@city.masuda.lg.jp H.P. : http://www.city.masuda.lg.jp/		(基本構想) H16～25 (新市建設計画) (基本計画) H16～20 (前期基本計画) (都市交流) 寧波市 (中国)、高槻市
	ますだし 益田市			
(市の花) 水仙	(市の木) 櫻(けやき)	(市の鳥) 農工、離島、過疎、豪雪、辺地、農振、山振、特土、地抛地、低工	(地域指定) 一部事務組合加入状況 退職手当、ふるさと市町村圏、ごみ処理、常備消防、介護保険	

〈概要〉

人口・世帯 (人, %)		
	人 口	世 帯 数
H 20	50,464	21,023
H 21	49,985	21,146
H 22	49,567	21,212

面積 (km ²)			
総面積	水田・畑地	山林	可住地面積
733.2	37.6	232.8	47.8

有権者数 (人)		
総数	男	女
42,056	19,490	22,566

〈産業〉

就業者人口・比率 (人, %)		
第1次	2,720	10.6
第2次	5,898	23.0
第3次	17,009	66.4

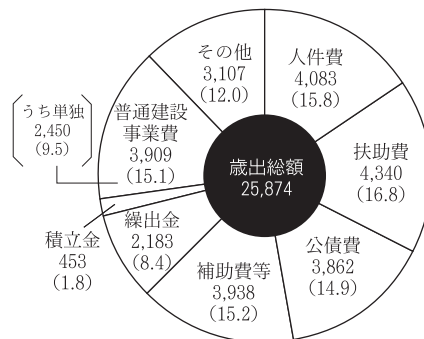
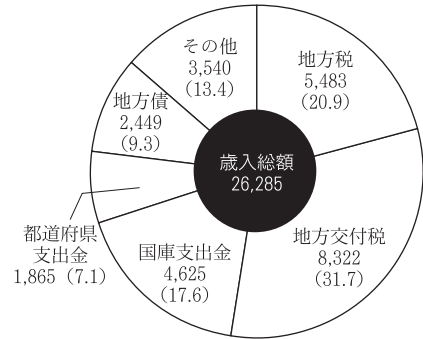
農家・事業所・商店数	
農家数	2,981 戸
事業所数	83 所
商店数	800 店

総生産額 (百万円)	
農業	5,700
工業	35,254
商業	85,646

〈財政〉

決算収支 (百万円)										
年度	歳入	歳出	形式収支	繰越財源	実質収支	単年度収支	積立金	繰上償還金	積立金取崩額	実質単年度収支
H 20	23,464	23,162	302	156	146	91	1	0	0	90
H 21	26,285	25,874	410	198	213	67	1	0	177	109

主な歳入・歳出 (百万円, %)



主要指標等 (百万円, %)

財政力指数	0.445
標準財政規模	14,458
経常収支比率	95.0
人件費	25.6
物件費	9.9
公債費	25.2
扶助費	9.3
補助費	11.4
維持補修費	0.9
繰出金	12.7
公債費比率	18.5
起債制限比率(平均)	14.9
実質収支比率	1.5
積立金現在高	2,010
財調	166
減債	105
その他	1,739
地方債現在高	35,341
債務負担行為現在高	4,402
積立金現在高比率	13.9
地方債現在高比率	244.4
債務負担行為現在高比率	30.4
健全化判断比率	
実質赤字比率	
連結実質赤字比率	
実質公債費比率	18.2
将来負担比率	176.6

市町村税の状況 (百万円)

個人所得割	1,745
法人税割	184
固定資産税	2,911

〈公共施設整備状況〉

都市公園等(箇所数)	52	老人ホーム数	4
公営住宅等(戸数)	689	公民館数	21
下水道普及率	9.7	体育館数	4
し尿収集率	44.8	陸上競技場数	1
ごみ収集率	100.0	野球場数	3
		プール数	2

〈公営企業の状況〉

法適用 / 水道
法非適用 / 簡水、下水道 (公共下水、農集)、駐車場、宅地造成

〈その他〉

現在継続中の主要事業

事業名	事業期間	総事業費	今年度事業費
みんなで未来のまちづくり事業(3M事業)	H17～		
地域情報通信基盤整備交付金事業	H21～		
益田北部土地区画整備事業(益田川右岸・左岸)	H15～26		

公共的宿泊施設

みと自然の森 (山小屋) (☎52-2212)
匹見峡温泉やすらぎの湯 (☎56-1126)
匹見峡レストパーク (ケビン)
(☎56-0341)

今後の主要事業

事業名	事業期間	概算事業費

観光・レクリエーション施設

雪舟庭園 (医光寺・万福寺)、高津柿神社、三里ヶ浜海岸、万葉公園、美都温泉、みと自然の森、双川峡、ひだまりパークみと、匹見峡、匹見峡温泉やすらぎの湯

祭・イベント

益田まつり、匹見峡春祭り (5月3～5日)、益田祇園祭 (7月下旬)、益田水郷祭 (8月上旬)、匹見こいこい夏祭り (8月14日)、柿本神社八朔祭流鏝馬神事 (9月1日)、石見神楽競演大会 (11月2日)、みとふるさと祭り (11月3日)、七尾まつり・益田天満宮祭 (11月3日)、ますだ産業祭 (11月上旬)、萩・石見空港マラソン (10月中旬)、石見神楽共演大会 (12月上旬)

特産品

メロン、ブドウ、うるか (鮎)、ゆず、わさび、木工品

主要定住施策

益田市ふるさと就職支度金貸付制度、空家バンク制度

〈組織〉
執行機関

首長	福原 慎太郎 (任期：H24. 8. 1)	職員数	475人
		普通会計	404人
副市長	石川 保 (任期：H26. 3.26)	公営企業	71人

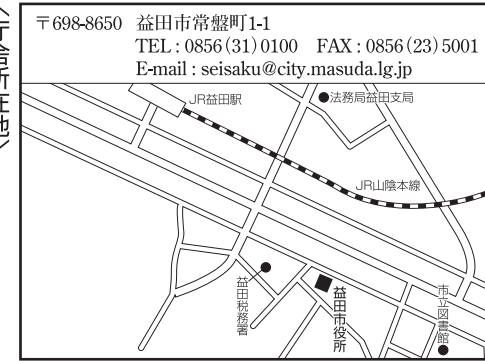
議会関係

議長	前田 士 (任期：H23. 9. 8)
副議長	波田 英機 (任期：H23. 9. 8)
議員定数	28人

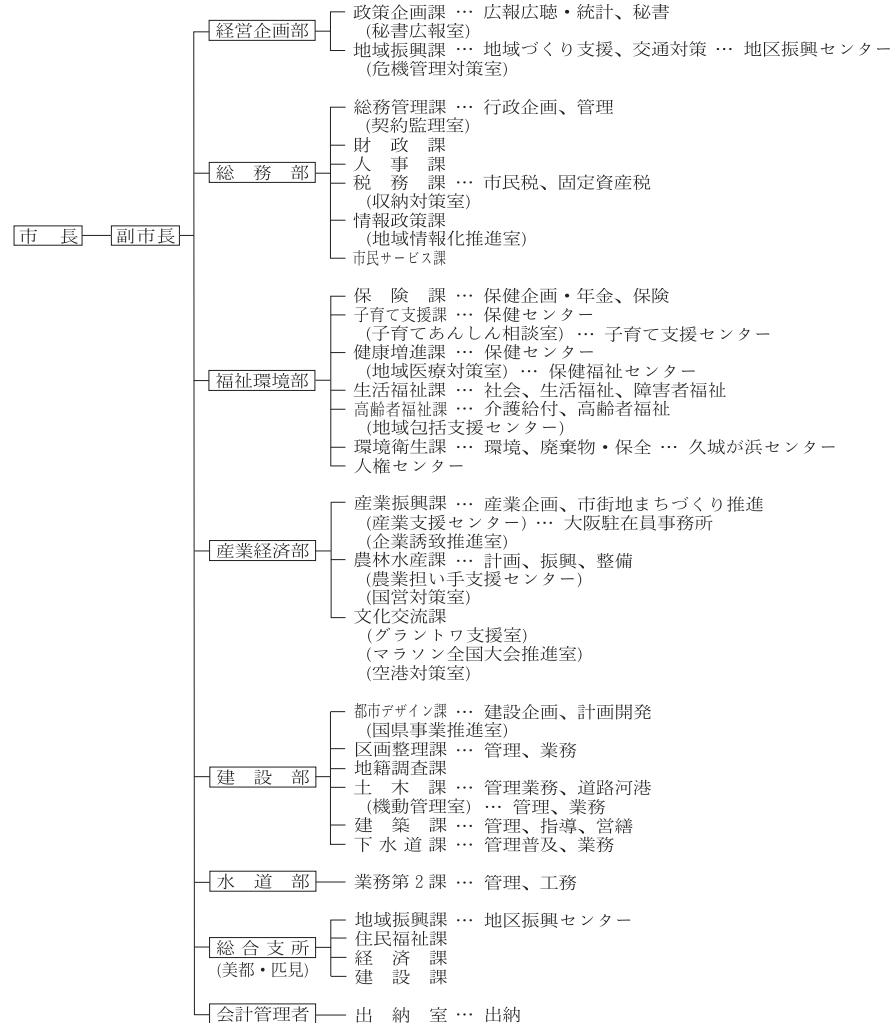
〈職員給与〉
ラスバイレ指数

H 19	98.3
H 20	99.6
H 21	97.3

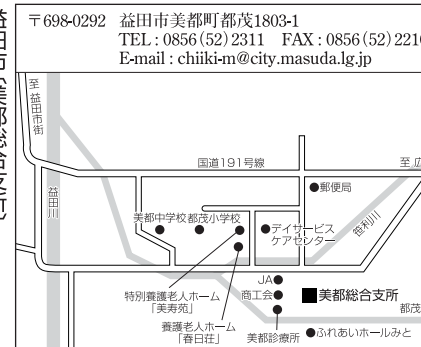
〔庁舎所在地〕



○ 行政機構



益田市〔美都総合支所〕



益田市〔匹見総合支所〕

