

322024	青い海・緑の大地 人が輝き文化のかおるまち	〒697-8501 浜田市殿町1 TEL : 0855 (22) 2612 FAX : 0855 (23) 1866 E-mail : info@city.hamada.shimane.jp H.P. : http://www.city.hamada.shimane.jp	(基本構想) H18～27(浜田市総合振興計画) (基本計画) H18～22(前期基本計画) (都市交流)石嘴山市(中国)、栄成市(中国)、真如鎮(中国)、ブータン王国 (一部事務組合加入状況)
(市の花)	(市の木)	(市の魚)	(地域指定)
つつじ	さくら	のどぐろ	農工、過疎、豪雪、辺地、農振、山振、特土、地規都

〈概要〉

人口・世帯 (人,%)		
	人 口	世 帯 数
H 20	60,683	25,632
H 21	60,228	25,845
H 22	59,625	26,027

面積 (km ²)			
総面積	水田・畑地	山林	可住地面積
689.6	43.5	303.8	53.9

有権者数 (人)		
総数	男	女
49,559	23,136	26,423

〈産業〉

就業者人口・比率 (人,%)		
第1次	2,973	9.4
第2次	7,508	23.9
第3次	20,968	66.7

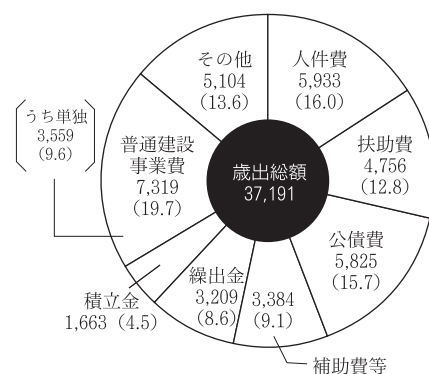
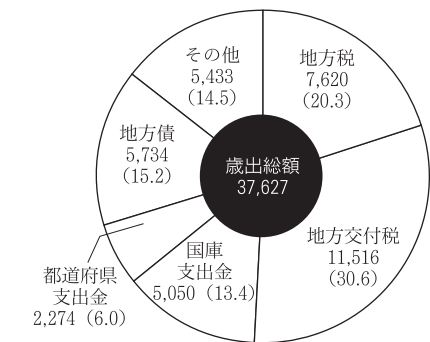
農家・事業所・商店数	
農家数	3,293 戸
事業所数	148 所
商店数	1,035 店

総生産額 (百万円)	
農業	3,470
工業	48,950
商業	130,470

〈財政〉

決算収支 (百万円)										
年度	歳入	歳出	形式収支	繰越財源	実質収支	単年度収支	積立金	繰上償還金	積立金取崩額	実質単年度収支
H 20	33,852	32,761	1,091	611	480	328	158	239	0	725
H 21	37,627	37,191	436	34	402	78	283	293	0	498

主な歳入・歳出 (百万円,%)



主要指標等 (百万円,%)

財政力指数	0.467
標準財政規模	19,800
経常収支比率	90.3
人件費	26.9
物件費	9.3
公債費	26.8
扶助費	8.0
補助費	6.6
維持補修費	1.4
繰出金	11.3
公債費比率	18.0
起債制限比率(平均)	15.7
実質収支比率	2.0
積立金現在高	7,323
財調	2,504
減債	873
その他	3,946
地方債現在高	48,651
債務負担行為現在高	4,796
積立金現在高比率	37.0
地方債現在高比率	245.7
債務負担行為現在高比率	24.2
健全化判断比率	
実質赤字比率	
連結実質赤字比率	
実質公債費比率	20.1
将来負担比率	155.8

〈その他〉

現在継続中の主要事業

事業名	事業期間	総事業費	今年度事業費
学校耐震化事業	H20～24	1,605百万円	143百万円
中央図書館整備事業	H22～25	1,813百万円	15百万円
長浜小学校建設事業	H22～23	1,948百万円	1,123百万円

今後の主要事業

事業名	事業期間	概算事業費
小学校統合建設事業	H24～26	2,025百万円

祭・イベント

雪合戦大会 (1月下旬)、浜っ子春まつり (4月下旬)、浜っ子夏まつり (8月第1土曜日)、弥栄ふるさとまつり (8月15日)、BB大鍋フェスティバル (11月3日)、さざんか祭り (11月上旬)、旭ふる里まつり (11月上旬)、弥栄産業まつり (11月上旬)、みすみフェスティバル (11月中旬)、日本石見神楽大会 (11月中旬)

市町村税の状況 (百万円)

個人所得割	2,183
法人税割	248
固定資産税	4,371

〈公共施設整備状況〉

都市公園等(箇所数)	40	老人ホーム数	4
公営住宅等(戸数)	775	公民館数	33
下水道普及率	19.7	体育館数	5
し尿収集率	36.9	陸上競技場数	3
ごみ収集率	100.0	野球場数	5
		プール数	2

〈公営企業の状況〉

法適用 / 水道、工水
法非適用 / 簡水、下水道(公共下水、農集、漁集、特地、個別)、駐車場、観光(休養宿泊)、市場

公共的宿泊施設

国民宿舎千畳苑 (☎28-1255)
美又温泉国民保養センター (☎42-0353)
リフレパークきんたの里 (☎42-3555)
ふるさと体験村 (☎48-2612)

観光・レクリエーション施設

県立石見海浜公園、石見豊ヶ浦、浜田城跡、しまね海洋館アークアス、三隅大平校、石正美術館、美又温泉、旭温泉、アサヒテングストーン、世界こども美術館

主要定住施策

U・Iターン相談会への参加
住宅団地分譲
空き家バンク制度

〈組織〉
執行機関

首長	宇津徹男 (任期: H25.10.22)	自治 区 長	金城	岡本利道 (任期: H26. 9.21)	職員数	756人		
	副市長		大谷克雄 (任期: H25. 3.31)	旭	岩倉初喜 (任期: H26. 9. 9)	普通会計	676人	
			副市長	大谷克雄 (任期: H25. 3.31)	弥栄	串法之 (任期: H23. 1. 3)	公営企業	80人
					三隅	中島良二 (任期: H25.12.11)		

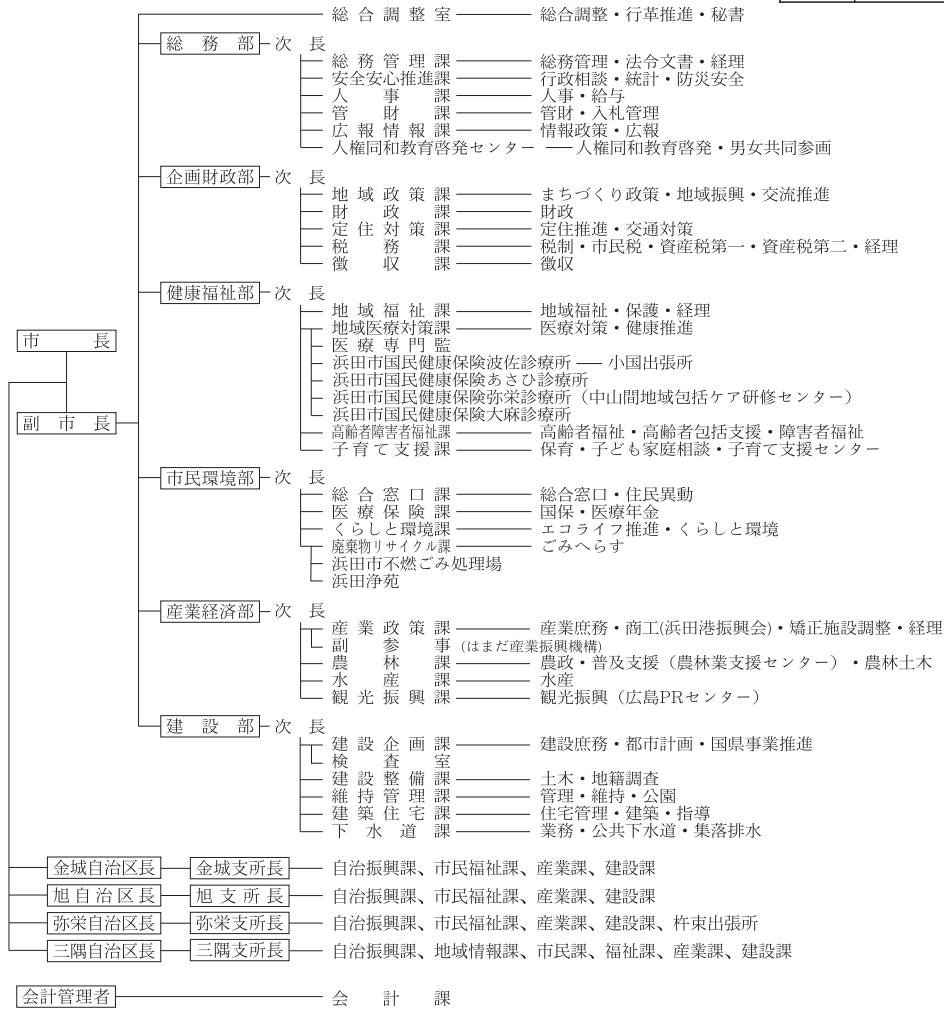
議会関係

議長	牛尾博美 (任期: H25.10.22)
副議長	川神裕司 (任期: H25.10.22)
議員定数	28人

〈職員給与〉 ラスパイレス指数

H 19	95.3
H 20	96.1
H 21	96.4

○ 行政機構



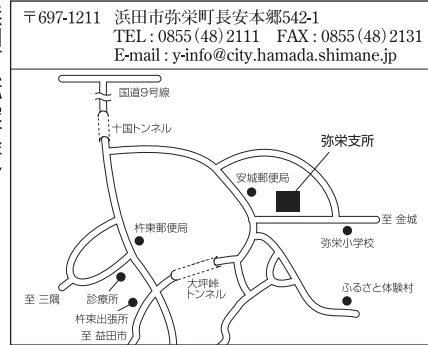
〈庁舎所在地〉



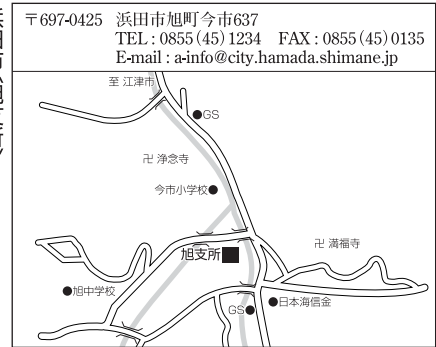
浜田市(金城支所)



浜田市(弥栄支所)



浜田市(旭支所)



浜田市(三隅支所)

