

322075	元気！勇気！感動！ごうつ - 江の川が育むイキイキ協働体 -	〒695-8501 江津市江津町1525 TEL : 0855 (52) 2501 FAX : 0855 (52) 1380 E-mail : seisakukikakuka@city.gotsu.lg.jp H.P. : http://www.city.gotsu.lg.jp/	(基本構想) H19～28 (第5次基本構想) (基本計画) H19～23 (前期基本計画) (都市交流) コロナ市 (アメリカ合衆国)
(市の花)	(市の木)	(市の鳥)	(地域指定)
つつじ	黒松		農工、過疎、辺地、農振、山振、特土、地抛都、低工
			(一部事務組合加入状況) 退職手当、ふるさと市町村圏、可燃ごみ処理、常備消防、介護保険

概要

人口・世帯 (人, %)		
	人口	世帯数
H 20	26,481	11,711
H 21	26,054	11,655
H 22	25,623	11,606

面積 (km ²)			
総面積	水田・畑地	山林	可住地面積
268.5	18.6	155.0	24.9

有権者数 (人)		
総数	男	女
21,917	9,943	11,974

産業

就業者人口・比率 (人, %)		
第1次	662	5.3
第2次	3,892	31.4
第3次	7,836	63.3

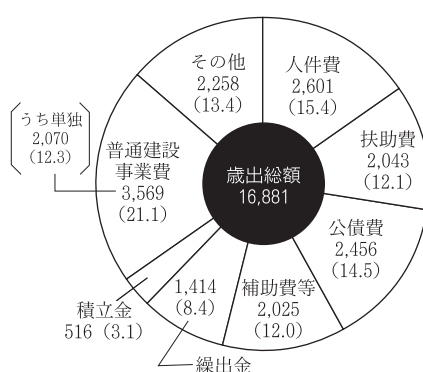
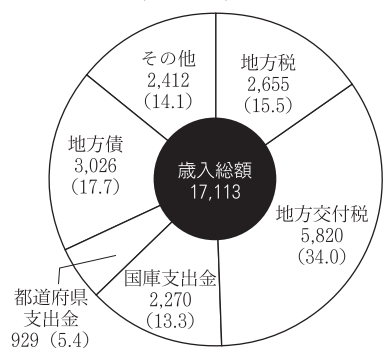
農家・事業所・商店数	
農家数	1,146 戸
事業所数	58 所
商店数	402 店

総生産額 (百万円)	
農業	1,220
工業	41,902
商業	31,983

財政

決算収支 (百万円)										
年度	歳入	歳出	形式収支	繰越財源	実質収支	単年度収支	積立金	繰上償還金	積立金取崩額	実質単年度収支
H 20	16,456	16,056	400	234	166	15	1	24	0	39
H 21	17,113	16,881	232	60	172	6	0	156	0	162

主な歳入・歳出 (百万円, %)



主要指標等 (百万円, %)

財政力指数	0.353
標準財政規模	8,525
経常収支比率	95.6
人件費	25.8
物件費	8.7
公債費	25.8
扶助費	9.2
補助費	10.4
維持補修費	1.6
繰出金	14.1
公債費比率	16.9
起債制限比率(平均)	14.3
実質収支比率	2.0
積立金現在高	2,578
財調	599
減債	494
その他	1,485
地方債現在高	20,031
債務負担行為現在高	2,511
積立金現在高比率	30.2
地方債現在高比率	235.0
債務負担行為現在高比率	29.5
健全化判断比率	
実質赤字比率	
連結実質赤字比率	
実質公債費比率	18.4
将来負担比率	187.8

市町村税の状況 (百万円)

個人所得割	887
法人税割	85
固定資産税	1,394

公共施設整備状況

都市公園等(箇所数)	17	老人ホーム数	0
公営住宅等(戸数)	429	公民館数	24
下水道普及率	19.6	体育館数	5
し尿収集率	73.7	陸上競技場数	1
ごみ収集率	100.0	野球場数	1
		プール数	1

公営企業の状況

法適用 / 水道
法非適用 / 簡水、下水道 (公共下水、農集、小規模、個別)

その他

現在継続中の主要事業

事業名	事業期間	総事業費	今年度事業費
公共下水道事業	H13～	28,125百万円	621百万円
市道山中線道路改良工事	H16～23	1,951百万円	268百万円
公営住宅建設事業(シックセンターゾーン)	H18～22	1,456百万円	221百万円
学校給食センター整備事業	H22～23	732百万円	323百万円
駅前地区総合整備事業	H22～	1,441百万円	21百万円
東高浜地区住宅市街地総合整備事業	H22～27	320百万円	10百万円
本郷尾浜線整備事業	H22	128百万円	128百万円

今後の主要事業

事業名	事業期間	概算事業費
江津市図書館・歴史民俗資料館建設事業	未定	未定

祭・イベント

地場産祭 (3月)、ピクニックラン桜江 (7月下旬)、江の川祭 (8月16日)、ごうつ秋まつり (11月中旬)、桜江いきいき祭り (11月中旬)

特産品

石州瓦、石見焼、勝地和紙、神楽面、横笛、地酒、桑茶、ごぼう、あゆ、かまぼこ、あじ

公共的宿泊施設

県立少年自然の家 (☎52-0716)
森林総合公園「風の国」(☎92-0001)

観光・レクリエーション施設

波子・浅利・黒松各海水浴場、有福温泉、風の国、水の国、しまね海洋館「アクアス」、今井美術館、菟沢公園 (オートキャンプ場)、千丈深、檜の里

主要定住施策

移住交流推進事業 (農山村滞在及び定住促進事業、空き家活用による移住・交流促進事業)

〈組織〉
執行機関

首長	田中 増次 (任期：H26. 7.15)	職員数	299人
		普通会計	269人
副市長	山下 修 (任期：H24.12.31)	公営企業	30人

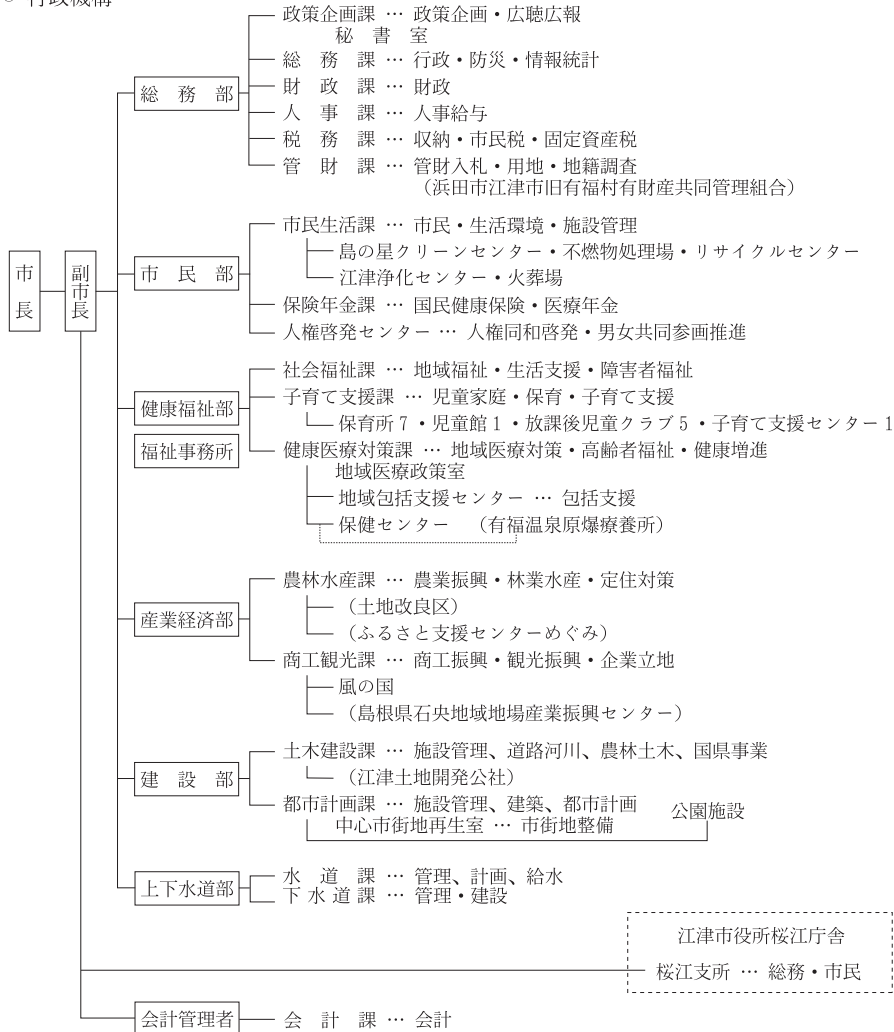
議会関係

議長	土井 正人 (任期：H26. 5.30)
副議長	河野 正行 (任期：H26. 5.30)
議員定数	16人

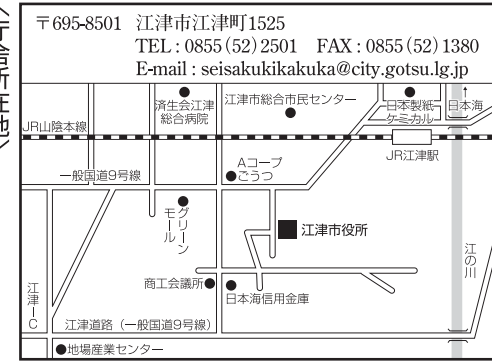
〈職員給与〉
ラスパイレース指数

H 19	94.9
H 20	94.8
H 21	95.0

○ 行政機構



〔庁舎所在地〕



江津市〔桜江支所〕

