

3 2 3 4 3 8	心豊かで潤いと活力のあるまちづくり		
	<b>おくいずも ちよう</b> <b>奥出雲町</b>	〒699-1511 仁多郡奥出雲町三成358-1	(基本構想) H17～26(新町建設計画)
		TEL:0854(54)1221 FAX:0854(54)1229 E-mail:somu@town.okuizumo.shimane.jp H.P.:http://www.town.okuizumo.shimane.jp/	(基本計画) H17～26(新町建設計画) (都市交流) —
(町の花) しゃくなげ	(町の木) もみじ	(町の鳥) —	(地域指定) 農工、過疎、豪雪、辺地、農振、山振、特土、特定農山村
		(一部事務組合加入状況) 非常勤、退職手当、ふるさと市町村圏、介護保険、病院、し尿処理、常備消防	

〈概要〉

○人口・世帯 (人, %)

	人 口	世 帯 数
H 19	15,274	4,980
H 20	15,068	4,980
H 21	14,728	4,941

○面積 (km<sup>2</sup>)

総面積	水田・畑地	山 林	可住地面積
368.0	34.1	127.7	37.7

○有権者数 (人)

総 数	男	女
12,698	6,055	6,643

〈産業〉

○就業者人口・比率 (人, %)

第1次	1,785	21.9
第2次	2,599	31.8
第3次	3,779	46.3

○農家・事業所・商店数

農 家 数	2,234 戸
事業所数	54 所
商店数	268 店

○総生産額 (百万円)

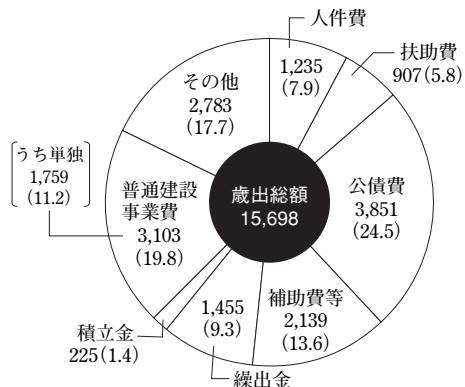
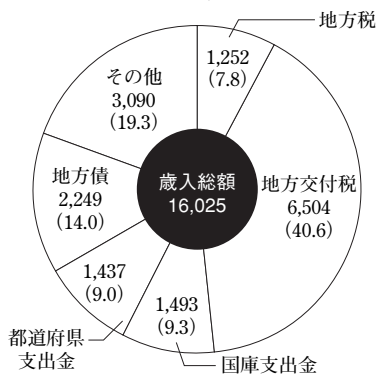
農 業	3,240
工 業	22,940
商 業	12,734

〈財政〉

○決算収支 (百万円)

年 度	歳 入	歳 出	形式収支	繰越財源	実質収支	単年度収支	積立金	繰上償還金	積立金取崩額	実質単年度収支
H 19	16,805	16,512	293	64	229	7	3	493	47	456
H 20	16,025	15,698	327	88	239	10	3	837	79	770

○主な歳入・歳出 (百万円, %)



○主要指標等 (百万円, %)

財 政 力 指 数	0.190
標 準 財 政 規 模	7,562
経 常 収 支 比 率	86.0
人 件 費	12.0
物 件 費	6.4
公 債 費	38.6
扶 養 費	4.2
補 助 費	11.7
維 持 補 修 費	0.3
繰 出 金	12.8
公 債 費 比 率	18.9
起債制限比率(平均)	14.0
実 質 収 支 比 率	3.2
積 立 金 現 在 高	1,624
財 調	951
減 債	138
そ の 他	535
地 方 債 現 在 高	25,876
債務負担行為現在高	1,787
積立金現在高比率	21.5
地方債現在高比率	342.2
債務負担行為現在高比率	23.6
健全化判断比率	—
実質赤字比率	—
連結実質赤字比率	—
実質公債費比率	23.2
将来負担比率	288.5

○市町村税の状況 (百万円)

個人所得割	396
法人税割	90
固定資産税	590

〈公共施設整備状況〉

都市公園等(箇所数)	5	老人ホーム数	1
公営住宅等(戸数)	219	公民館数	9
下水道普及率	61.2	体育館数	1
し尿収集率	35.7	陸上競技場数	2
ごみ収集率	92.9	野球場数	2
		プール数	5

〈公営企業の状況〉

法適用/病院
法非適用/簡水、下水道(公共下水、農集、特地)、観光(索道)、介護

〈その他〉

○現在継続中の主要事業

事業名	事業期間	総事業費	今年度事業費
道路新設改良事業(尾原ダム関連)	H13～21	1,799百万円	108百万円
横田中学校大規模改造事業	H18～21	476.8百万円	162百万円
亀高小学校改築事業	H21～22	1,153百万円	613百万円
公営住宅建設事業	H19～22	972百万円	219百万円

○今後の主要事業

事業名	事業期間	概算事業費
小学校耐震・改築整備事業	H22～24	2,336百万円

○祭・イベント

三愛宍祭、奥出雲太鼓祭り、船通山宣揚祭、奥出雲サイクリング

○特産品

奥出雲仁多米、和牛、菌床椎茸、舞茸、そば、もち、日本酒、高糖度トマト

○公共的宿泊施設

亀嵩温泉 玉峰山荘(☎57-0800)  
サイクリングターミナル(☎54-2100)  
ヴィラ船通山(☎52-0234)  
交流館三国ロジック(☎52-3111)

○観光・レクリエーション施設

可部屋集成館、絲原記念館、鬼の舌震、奥出雲おろちろ、酒蔵奥出雲交流館、たたら角伝承館、奥出雲たたらと刀剣館、みなり遊園地、三井野原スキー場、トロコロ列車、多根自然博物館、そろばん伝統産業会館、鉄の彫刻美術館

○主要定住施策

[「ターン」奨励金(2)]

〈組織〉

○執行機関

首長	井上 勝博 (任期：H25. 4.30)	職員数	229人
		普通会計	128人
副町長	和泉 一朗 (任期：H23. 3.31)	公営企業	101人

○議会関係

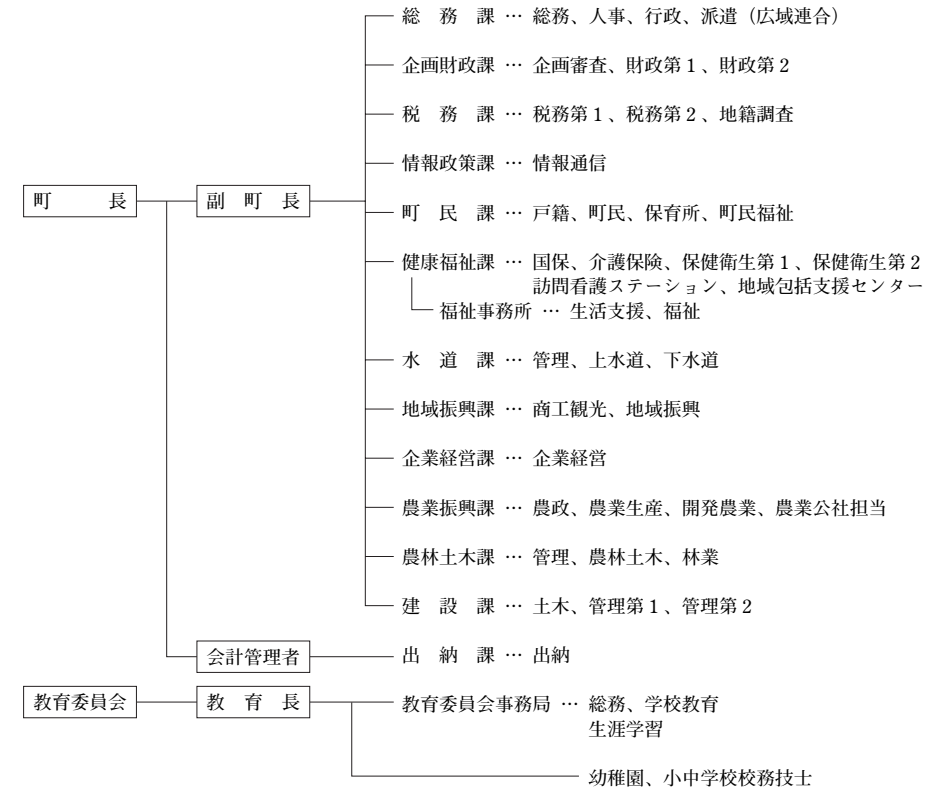
議長	千原 祥道 (任期：H25. 4.30)
副議長	福本 修 (任期：H25. 4.30)
議員定数	16人

〈職員給与〉

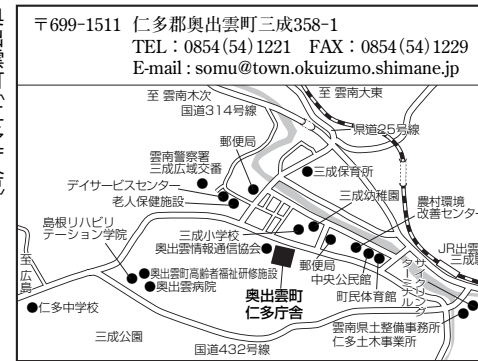
○ラスパイレス指数

H 19	91.7
H 20	89.6
H 21	88.3

○行政機構



奥出雲町(仁多庁舎)  
〔庁舎所在地〕



奥出雲町(横田庁舎)  
〔庁舎所在地〕

