

3 2 4 4 9 3	夢響きあう 元気の郷づくり		
	おおなんちょう 邑南町	〒696-0192 邑智郡邑南町矢上6000	(基本構想) H18～27(邑南町第1次総合振興計画)
		TEL:0855(95)1111 FAX:0855(95)2351 E-mail:somu@town-ohnan.jp H.P.:http://www.town.ohnan.lg.jp/	(基本計画) H18～27(邑南町第1次総合振興計画) (都市交流)
(町の花) 桜	(町の木) 赤松	(町の鳥) ー	(地域指定) 農工、過疎、豪雪、辺地、農振、山振、特土
		(一部事務組合加入状況) 非常勤、退職手当、病院、し尿処理、ごみ処理、常備消防、介護保険	

〈概要〉

○人口・世帯 (人,%)

	人口	世帯数
H 19	12,458	5,165
H 20	12,235	5,112
H 21	12,033	5,096

○沿革

平16.10.1	合併	石見町、瑞穂町、羽須美村
----------	----	--------------

○面積 (km²)

総面積	水田・畑地	山林	可住地面積
419.2	25.6	161.5	29.5

○有権者数 (人)

総数	男	女
10,590	4,895	5,695

〈産業〉

○就業者人口・比率 (人,%)

第1次	1,684	25.1
第2次	1,443	21.5
第3次	3,564	53.3

○農家・事業所・商店数

農家数	2,350 戸
事業所数	27 所
商店数	220 店

○総生産額 (百万円)

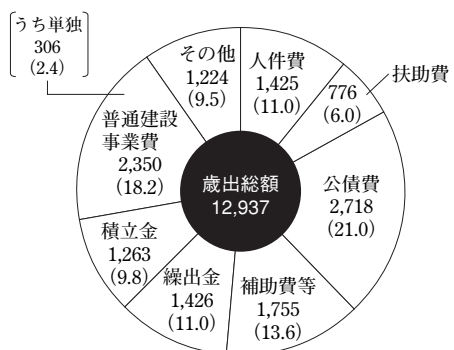
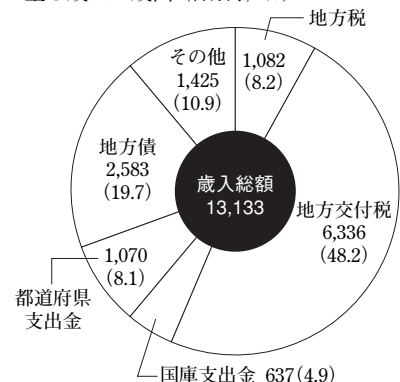
農業	3,100
工業	10,424
商業	9,124

〈財政〉

○決算収支 (百万円)

年度	歳入	歳出	形式収支	繰越財源	実質収支	単年度収支	積立金	繰上償還金	積立金取崩額	実質単年度収支
H 19	11,655	11,533	123	0	123	△20	83	454	0	517
H 20	13,133	12,937	196	104	92	△31	5	327	0	301

○主な歳入・歳出 (百万円,%)



○主要指標等 (百万円,%)

財政力指数	0.194
標準財政規模	7,493
経常収支比率	93.5
人件費	18.4
物件費	9.9
公債費	30.7
扶養費	3.9
補助費	13.9
維持補修費	1.7
繰出金	14.9
公債費比率	13.7
起債制限比率(平均)	13.8
実質収支比率	1.2
積立金現在高	2,011
財調	272
減債	334
その他	1,405
地方債現在高	18,623
債務負担行為現在高	842
積立金現在高比率	26.8
地方債現在高比率	248.5
債務負担行為現在高比率	11.2
健全化判断比率	—
実質赤字比率	—
連結実質赤字比率	—
実質公債費比率	21.9
将来負担比率	204.0

○市町村税の状況 (百万円)

個人所得割	338
法人税割	49
固定資産税	561

〈公共施設整備状況〉

都市公園等(箇所数)	0	老人ホーム数	2
公営住宅等(戸数)	450	公民館数	12
下水道普及率	65.4	体育館数	10
し尿収集率	34.1	陸上競技場数	1
ごみ収集率	100.0	野球場数	3
		プール数	6

〈公営企業の状況〉

法適用/病院	
法非適用/簡水、下水道(公共下水、農集、簡易排水、小規模、特地、個別)	

〈その他〉

○現在継続中の主要事業

事業名	事業期間	総事業費	今年度事業費
下水道整備事業	H 5～22	7,500百万円	107百万円
簡易水道改良事業・遠方監視システム	H17～22	544百万円	57百万円
FTTH導入事業	H19～21	2,900百万円	904百万円

○今後の主要事業

事業名	事業期間	概算事業費
町道新設改良事業	H19～23	1,575百万円
学校施設耐震・補強事業	H21～23	207百万円

○祭・イベント

次の日祭(5月21～22日)、鹿子原虫送り踊(7月20日)、やまば祭(8月14日)、陰陽神楽競演大会(10月下旬)、リゾートまつり(11月上旬)、いわみまつり(11月第2日曜日)

○特産品

石見和牛肉、みそ、醤油、高原牛乳、自然放牧牛乳、いわみパーク、さくらんぼ、瑞穂米コシヒカリ、高原野菜、鮎、ピオーネ

○公共的宿泊施設

いこいの村しまね(☎95-1205)
香遊館(☎95-3505)
はすみ交流センター(☎87-0670)
久喜林間学舎(☎83-1662)

○観光・レクリエーション施設

香木の森公園、断魚溪、千丈溪、瑞穂ハイランドスキー場、瑞穂ハンザケ自然館、軍原キャンプ場、交流センター、水明カントリークラブ、深篠川キャンプ場、青少年旅行村

○主要定住施策

邑南町研修制度(香木の森研修、農業研修)

〈組織〉

○執行機関

首長	石橋良治 (任期：H24.10.30)	職員数	245人
		普通会計	197人
副町長	桑野修 (任期：H24.11.18)	公営企業	48人

○議会関係

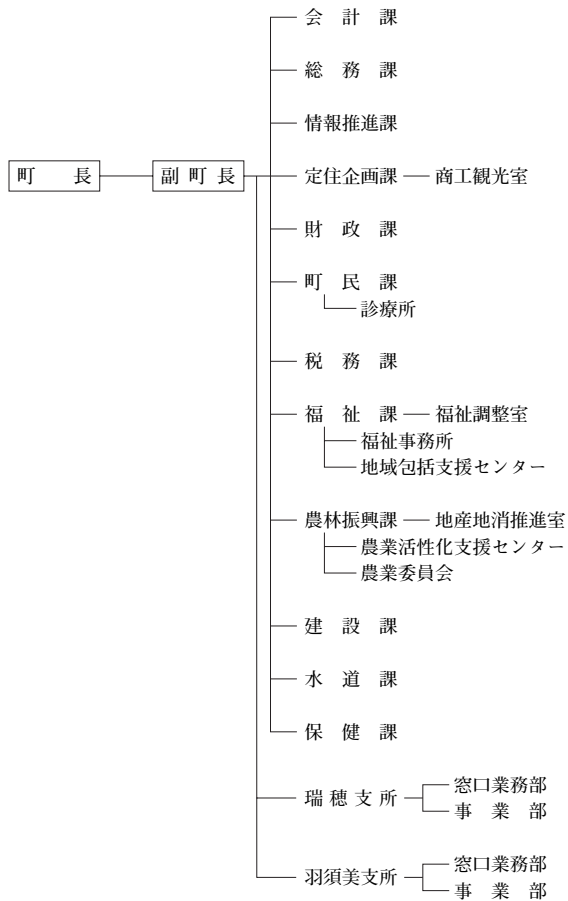
議長	三上徹 (任期：H25. 4.30)
副議長	辰田直久 (任期：H25. 4.30)
議員定数	15人

〈職員給与〉

○ラスパイルス指数

H 19	93.9
H 20	94.6
H 21	95.4

○行政機構



〔庁舎所在地〕

〒696-0192 邑智郡邑南町矢上6000
TEL : 0855(95)1111 FAX : 0855(95)2351
E-mail : somu@town-ohnan.jp

邑南町〔羽須美支所〕

〒696-0692 邑智郡邑南町下口羽484-1
TEL : 0855(87)0221 FAX : 0855(87)0552
E-mail:

邑南町〔瑞穂支所〕

〒696-0393 邑智郡邑南町三日市32
TEL : 0855(83)1121 FAX : 0855(83)0165
E-mail: