

322059	自然・歴史・ひとが光り輝く だれもが住みよい 県央の中核都市
	おおだし 大田市
	〒694-0064 大田市大田町大田口1111 TEL:0854(82)1600 FAX:0854(82)8944 E-mail: o-koho@iwamigin.jp H.P.: http://www.iwamigin.jp/ohda/
(市の花) (市の木) (市の魚) (地域指定) - - - 農工、過疎、辺地、農振、山振、特土、低工	(基本構想) H19~28(大田市総合計画) (基本計画) H19~28(大田市総合計画) (都市交流) 大田廣域市(韓国)、笠岡市 (一部事務組合加入状況) 退職手当

〈概要〉

○人口・世帯 (人, %)

	人口	世帯数
H 19	39,666	16,157
H 20	39,088	16,122
H 21	38,621	16,087

○沿革

平17.10.1	合併	大田市、温泉津町、仁摩町
----------	----	--------------

○面積 (km²)

総面積	水田・畑地	山林	可住地面積
436.1	43.8	238.3	53.0

○有権者数 (人)

総数	男	女
33,337	15,389	17,948

〈産業〉

○就業者人口・比率 (人, %)

第1次	2,468	12.6
第2次	5,309	27.1
第3次	11,804	60.3

○農家・事業所・商店数

農家数	2,944 戸
事業所数	102 所
商店数	698 店

○総生産額 (百万円)

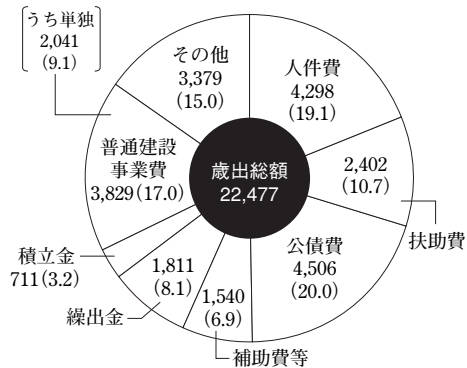
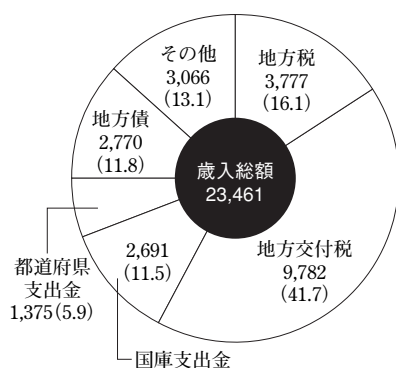
農業	5,980
工業	43,557
商業	59,119

〈財政〉

○決算収支 (百万円)

年度	歳入	歳出	形式収支	繰越財源	実質収支	単年度収支	積立金	繰上償還金	積立金取崩額	実質単年度収支
H 19	22,714	22,360	354	95	259	162	357	489	288	720
H 20	23,461	22,477	984	754	230	△30	244	146	0	360

○主な歳入・歳出 (百万円, %)



○主要指標等 (百万円, %)

財政力指数	0.317
標準財政規模	13,427
経常収支比率	94.2
人件費	28.4
物件費	10.2
公債費	31.5
扶養費	7.8
補助費	5.1
維持補修費	0.6
繰出金	10.6
公債費比率	23.1
起債制限比率(平均)	17.1
実質収支比率	1.7
積立金現在高	5,336
財調減債	2,834
その他	1,875
地方債現在高	34,866
債務負担行為現在高	1,853
積立金現在高比率	39.7
地方債現在高比率	259.7
債務負担行為現在高比率	13.8
健全化判断比率	-
実質赤字比率	-
連結実質赤字比率	-
実質公債費比率	20.6
将来負担比率	162.0

○市町村税の状況 (百万円)

個人所得割	1,258
法人税割	159
固定資産税	1,799

〈公共施設整備状況〉

都市公園等(箇所数)	15	老人ホーム数	0
公営住宅等(戸数)	274	公民館数	26
下水道普及率	9.1	体育館数	5
し尿収集率	64.7	陸上競技場数	1
ごみ収集率	100.0	野球場数	2
		プール数	2

〈公営企業の状況〉

法適用/水道、病院
法非適用/簡水、下水道(公共下水、農集、特地)

〈その他〉

○現在継続中の主要事業

事業名	事業期間	総事業費	今年度事業費
まちづくり交付金事業(街路、公園整備)	H17~21	931百万円	50百万円
石見銀山遺跡の世界遺産登録促進関連事業	H19~28	3,900百万円	410百万円
公共下水道整備事業	H14~45	39,767百万円	795百万円

○今後の主要事業

事業名	事業期間	概算事業費
三瓶周辺観光施設整備事業	H22~26	115百万円
ケーブルテレビ加入促進事業	H21~23	549百万円

○祭・イベント

大田市彼岸市(3月、9月)、やきもの祭(4月下旬、11月上旬)、天領さん(8月上旬)、温泉津温泉夏祭り(8月上旬)、にまごいせ祭(8月上旬)、三瓶高原クロスカントリー大会(8月下旬)、時の祭典(12月31日)

○特産品

あか穂もち、蒲鉾、そば、ブルーベリー製品、魚介類、メロン、西条柿、温泉津焼(焼物)、温泉津ガラス

○公共的宿泊施設

国民宿舎「三瓶さんべ荘」
(☎0854-83-2011)
レストラン&ヴィララウ
(☎0855-65-3690)

○観光・レクリエーション施設

石見銀山資料館、石見銀山世界遺産センター、龍源寺間歩、五百羅漢、三瓶自然館サヒメル、三瓶小豆原理没林公園、北の原キャンプ場、温泉津温泉、やきもの里、仁摩サンドミュージアム、琴ヶ浜

○主要定住施策

定住促進ビジョン
・産業振興(大田ブランドづくりの推進、企業誘致の推進等)
・子育て支援(保育料軽減、第3子以降保育料の無料化等)
・住宅対策(空き家バンク制度の創設等)
・魅力あるまちづくり(協働によるまちづくり推進事業等)

〈組織〉

○執行機関

市長	竹腰 創一 (任期：H25.10.29)	職員数	794人
		普通会計	488人
副市長	蓮花 正晴 (任期：H25.11.29)	公営企業	306人

○議会関係

議長	石原 安明 (任期：H22. 4.10)
副議長	林 仁 (任期：H22. 4.10)
議員定数	24人

〈職員給与〉

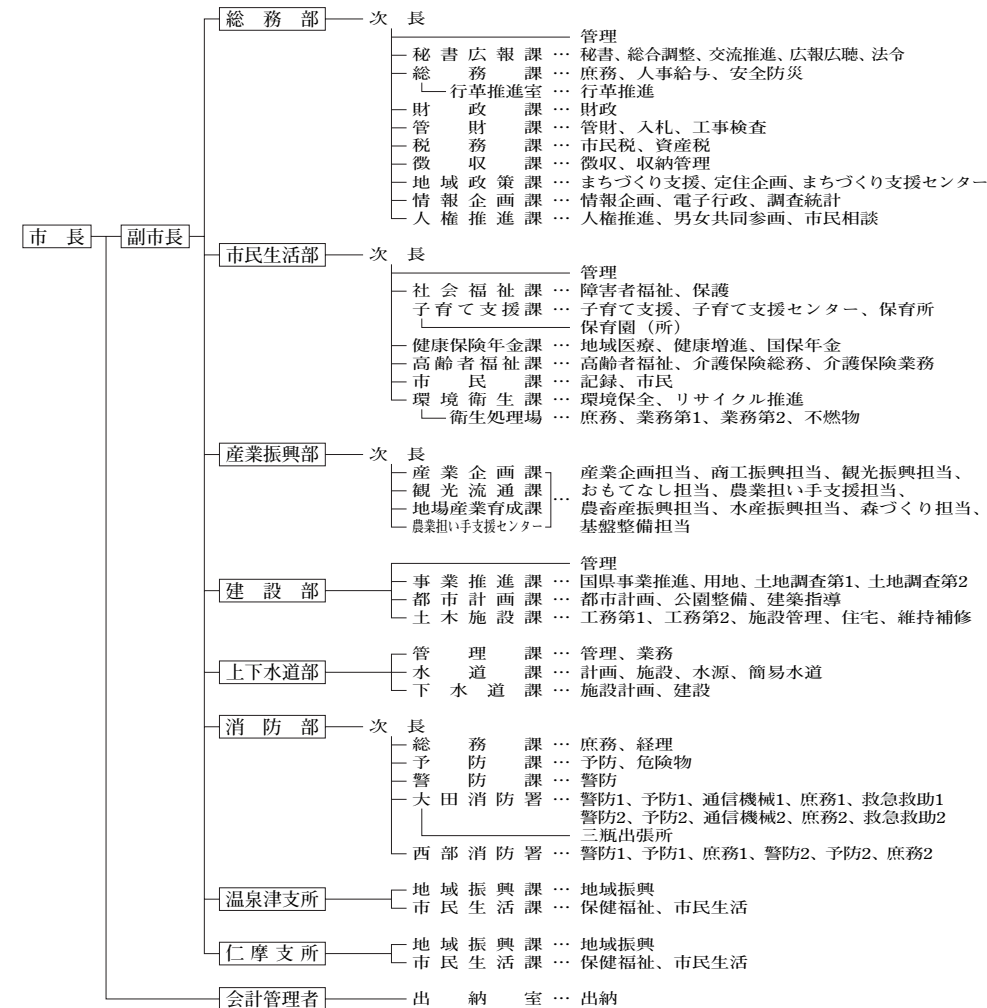
○ラスバイレス指数

H 19	95.1
H 20	96.0
H 21	95.7

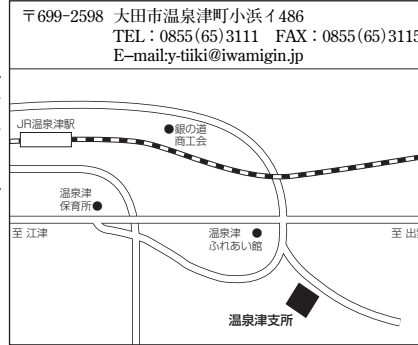
〈庁舎所在地〉



○行政機構



大田市(温泉津支所)



大田市(仁摩支所)

