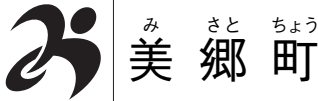


3 2 4 4 8 5	水と緑 いきいき輝く 夢あふれる協働のまち
	〒699-4692 邑智郡美郷町粕淵168 TEL:0855(75)1211 FAX:0855(75)1218
	(基本構想) H18~27(第1次長期総合計画) (基本計画) H18~22(第1次長期総合計画) (都市交流) マス村(インドネシア)
	H.P.: http://www.town.shimane-misato.lg.jp
(町の花)しゃくなげ (町の木)梅 (町の鳥)一 (地域指定)農工、過疎、豪雪、辺地、農振、山振、特土	(一部事務組合加入状況) 病院、し尿処理、非常勤、退職手当、ごみ処理、常備消防、介護保険、電算システム、後期高齢者医療

〈概要〉

○人口・世帯 (人, %)

	人口	世帯数
H 19	5,698	2,540
H 20	5,551	2,502
H 21	5,411	2,469

○面積 (km²)

総面積	水田・畑地	山林	可住地面積
282.9	9.4	189.7	11.2

○有権者数 (人)

総数	男	女
4,929	2,259	2,670

〈産業〉

○就業者人口・比率 (人, %)

第1次	557	19.9
第2次	784	28.0
第3次	1,456	52.1

○農家・事業所・商店数

農家数	928 戸
事業所数	15 所
商店数	99 店

○総生産額 (百万円)

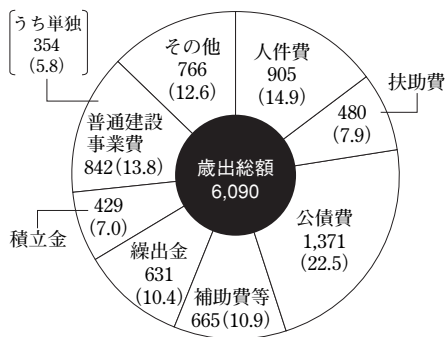
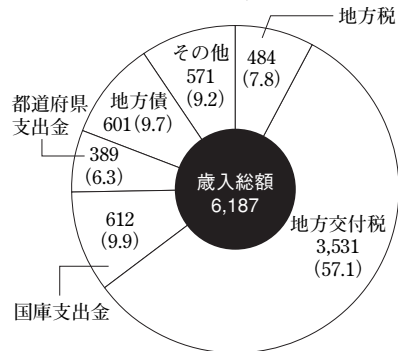
農業	1,060
工業	1,674
商業	2,886

〈財政〉

○決算収支 (百万円)

年度	歳入	歳出	形式収支	繰越財源	実質収支	単年度収支	積立金	繰上償還金	積立金取崩額	実質単年度収支
H 19	6,828	6,712	117	0	117	34	2	257	131	162
H 20	6,187	6,090	98	34	64	△53	291	105	0	343

○主な歳入・歳出 (百万円, %)



○主要指標等 (百万円, %)

財政力指数	0.156
標準財政規模	3,918
経常収支比率	89.1
人件費	21.0
物件費	8.6
公債費	31.2
扶養費	4.8
補助費	9.9
維持補修費	2.0
繰出金	11.6
公債費比率	13.8
起債制限比率(平均)	13.0
実質収支比率	1.6
積立金現在高	1,435
財調	693
減債	146
その他	597
地方債現在高	10,113
債務負担行為現在高	356
積立金現在高比率	36.6
地方債現在高比率	258.1
債務負担行為現在高比率	9.1
健全化判断比率	—
実質赤字比率	—
連結実質赤字比率	—
実質公債費比率	19.3
将来負担比率	148.5

〈その他〉

○現在継続中の主要事業

事業名	事業期間	総事業費	今年度事業費
町道赤来光峠線改良事業	H21~25	150百万円	30百万円
林道開設事業(一本木線)	H13~22	560百万円	38百万円
情報通信基盤整備事業	H21	1,569百万円	1,569百万円
町道京寛原戸谷線改良事業	H16~25	900百万円	70百万円
町道笹目線改良事業	H16~25	800百万円	70百万円

○今後の主要事業

事業名	事業期間	概算事業費

○祭・イベント

鴨山カルタ会(1月中旬)、浄土寺報恩講、文化祭(6月中旬)、美郷夏祭り(7月下旬)、尺鮎つり大会(9月下旬)、竹灯籠(10月中旬)、美郷ふるさと祭、鴨山駕籠かき大会(11月中旬)

○市町村税の状況 (百万円)

個人所得割	127
法人税割	13
固定資産税	297

〈公共施設整備状況〉

都市公園等(箇所数)	0	老人ホーム数	0
公営住宅等(戸数)	202	公民館数	7
下水道普及率	44.4	体育館数	8
し尿収集率	33.3	陸上競技場数	0
ごみ収集率	100.0	野球場数	2
		プール数	2

〈公営企業の状況〉

法適用/病院
法非適用/簡水、下水道(公共下水、農集、小規模、特地、個別)

○公共的宿泊施設

ゴールデンユートピアおおち[ゲストハウス]
(☎75-1670)
カヌーの里おおち[トレーラーハウス](☎75-1860)
潮温泉大和荘(☎82-2212)
遊・湯ランド潮村バカンスハウス(☎82-2212)

○観光・レクリエーション施設

ゴールデンユートピアおおち、カヌーの里おおち、湯抱温泉、齋藤茂吉鴨山記念館、浜原ダム、野間観光栗園、ふるさと伝承館、遊・湯ランド潮村、蟠龍峡、銀山街道

○主要定住施策

若者定住住宅、住宅団地の分譲
カヌーの里研修生制度
田舎ぐらしコーディネーター
保育料第3子以降無料・第2子まで軽減

○特産品

三瓶そば、鴨山だんご、灵芝、またたび製品各種、自然薯、鮎、メロン、しいたけ、ぶどう、柚子ようかん、利休まんじゅう、松笠細工、神楽面、山くじら

〈組織〉

○執行機関

首長	沖野 健 (任期：H24.10.23)	職員数	109人
		普通会計	99人
副町長	樋ヶ 司 (任期：H24.11. 5)	公営企業	10人

○議会関係

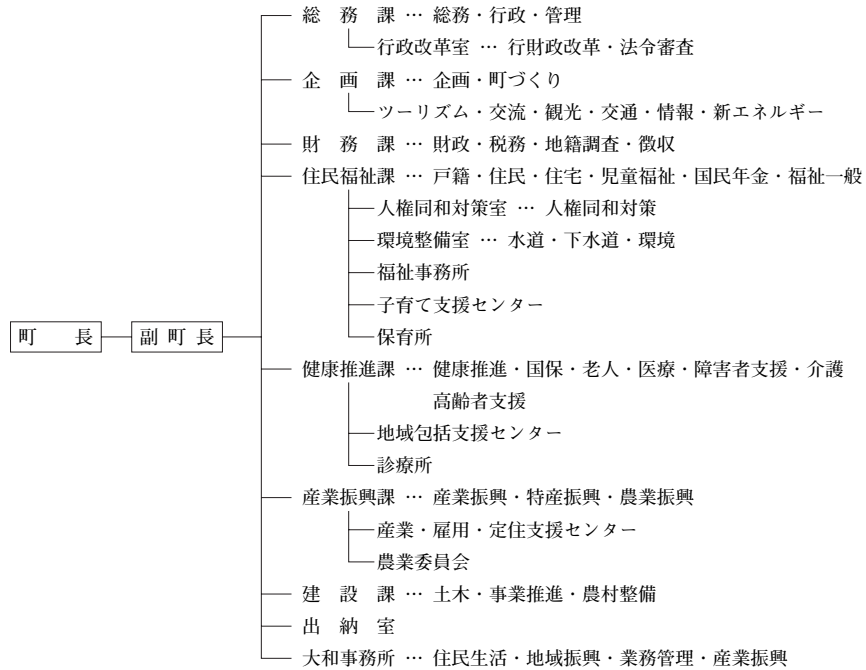
議長	景山 良材 (任期：H25. 7.31)
副議長	西嶋 二郎 (任期：H25. 7.31)
議員定数	12人

〈職員給与〉

○ラスパイレス指数

H 19	94.4
H 20	91.9
H 21	92.4

○行政機構



〔庁舎所在地〕



美郷町〔大和事務所〕

