

3 2 2 0 1 6	水と緑、歴史と教育を大切にし伸びゆく国際文化観光都市・松江
	まつえし 松江市
	〒690-8540 松江市末次町86 TEL:0852(55)5555 FAX:0852(55)5530 E-mail: hisho@city.matsue.lg.jp H.P.: http://www.city.matsue.shimane.jp/
(市の花) (市の木) (市の魚介) (地域指定) 椿、牡丹 松、桜 しじみ、鯛 農工、過疎、辺地、半島、農振、山振、特土、地塊都	(基本構想) H19～28(松江市総合計画) (基本計画) H19～28(松江市総合計画) (都市交流) 宝塚市、珠洲市、ニューオーリンズ市、吉林市、晋州市、杭州市、銀川市 (一部事務組合加入状況) 火葬場

〈概要〉

○人口・世帯 (人, %)

	人口	世帯数
H 19	195,891	75,763
H 20	194,297	76,505
H 21	194,402	77,126

○沿革

平17. 3.31	合併	松江市、鹿島町、島根町、美保関町、八雲村、玉湯町、宍道町、八束町
-----------	----	----------------------------------

○面積 (km²)

総面積	水田・畑地	山林	可住地面積
530.2	62.0	223.3	90.5

○有権者数 (人)

総数	男	女
156,208	73,506	82,702

〈産業〉

○就業者人口・比率 (人, %)

第1次	5,499	5.8
第2次	18,323	19.4
第3次	70,855	74.8

○農家・事業所・商店数

農家数	5,463 戸
事業所数	259 所
商店数	2,549 店

○総生産額 (百万円)

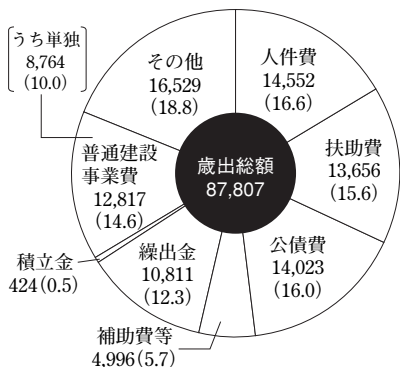
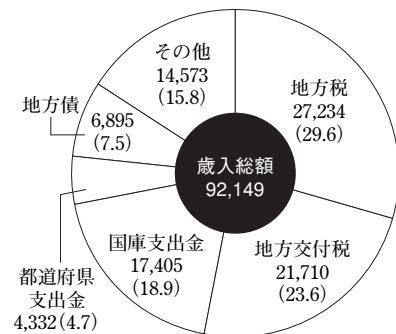
農業	5,290
工業	88,245
商業	539,766

〈財政〉

○決算収支 (百万円)

年度	歳入	歳出	形式収支	繰越財源	実質収支	単年度収支	積立金	繰上償還金	積立金取崩額	実質単年度収支
H 19	90,689	90,044	646	197	448	△148	7	2,033	344	1,549
H 20	92,149	87,807	4,342	2,809	1,534	1,086	8	764	0	1,858

○主な歳入・歳出 (百万円, %)



○主要指標等 (百万円, %)

財政力指数	0.595
標準財政規模	49,946
経常収支比率	89.0
人件費	24.9
物件費	12.0
公債費	24.7
扶養費	8.7
補助費	4.1
維持補修費	1.0
繰出金	13.6
公債費比率	19.2
起債制限比率(平均)	14.0
実質収支比率	3.1
積立金現在高	13,675
財調	1,860
減債	2,835
その他	8,980
地方債現在高	133,333
債務負担行為現在高	17,581
積立金現在高比率	27.4
地方債現在高比率	267.0
債務負担行為現在高比率	35.2
健全化判断比率	-
実質赤字比率	-
連結実質赤字比率	-
実質公債費比率	19.3
将来負担比率	216.7

○市町村税の状況 (百万円)

個人所得割	9,039
法人税割	2,612
固定資産税	11,952

〈公共施設整備状況〉

都市公園等(箇所数)	238	老人ホーム数	0
公営住宅等(戸数)	2,297	公民館数	59
下水道普及率	89.9	体育館数	16
し尿収集率	8.0	陸上競技場数	1
ごみ収集率	100.0	野球場数	9
		プール数	3

〈公営企業の状況〉

法適用/水道、交通、ガス、病院、工水、駐車場
法非適用/簡水、下水道(公共下水道、農集、漁集、小規模、特地、個別)、駐車場、宅地造成

〈その他〉

○現在継続中の主要事業

事業名	事業期間	総事業費	今年度事業費
松江開府400年祭事業	H19～23		約1.2億円
松江歴史資料館建設事業	H17～22	約40億円	約20.8億円
新ごみ処理施設建設事業	H19～22	約166億円	約59.5億円

○今後の主要事業

事業名	事業期間	概算事業費
宍道中学校整備事業	H21～25	約19億円

○祭・イベント

まつえ暖談食フェスタ(2月)、お城まつり(3月～4月)、松江武者行列(4月)、牡丹祭(4月～5月)、水郷祭(8月)、松江祭どう行列(10月)

○特産品

西条柿、八雲塗り、松江姉さま人形、あご野焼、玄丹そば、めこの細工、石灯ろう、大和しじみ、牡丹、雲州人参、和菓子、津田かぶ、わかめ、丸干し

○公共的宿泊施設

マリンハウス加賀(☎85-3510)
マリンパーク多古鼻(☎85-3387)
ゆうあい熊野館(☎54-0140)
星上山スターパーク(☎54-2450)
ふるさと森林公園(☎66-2500)

○観光・レクリエーション施設

松江城、武家屋敷、小泉八雲記念館、堀川遊覧船、松江フォーゲルパーク、松江イングリッシュガーデン、玉造温泉、カラコロ工房、松江しんじ湖温泉

○主要定住施策

雇用の場の拡大
1,135百万円(企業誘致の推進、地域ブランドの創出・育成)
住環境整備
719百万円(バスの利便性向上、まちなか居住促進)
子育て支援
1,792百万円(保育料軽減、保育所待機児童の解消、特別保育事業、就学前児童の医療費助成、小中一貫教育の推進、特別支援教育の充実)

〈組織〉

○ 執行機関

首長	松浦 正敬 (任期: H25. 4.23)	職員数	2,386人
	小川 正幸 (任期: H25. 5.19) 中村 光男 (任期: H24. 3.30)		普通会計
副市長		公営企業	754人

○ 議会関係

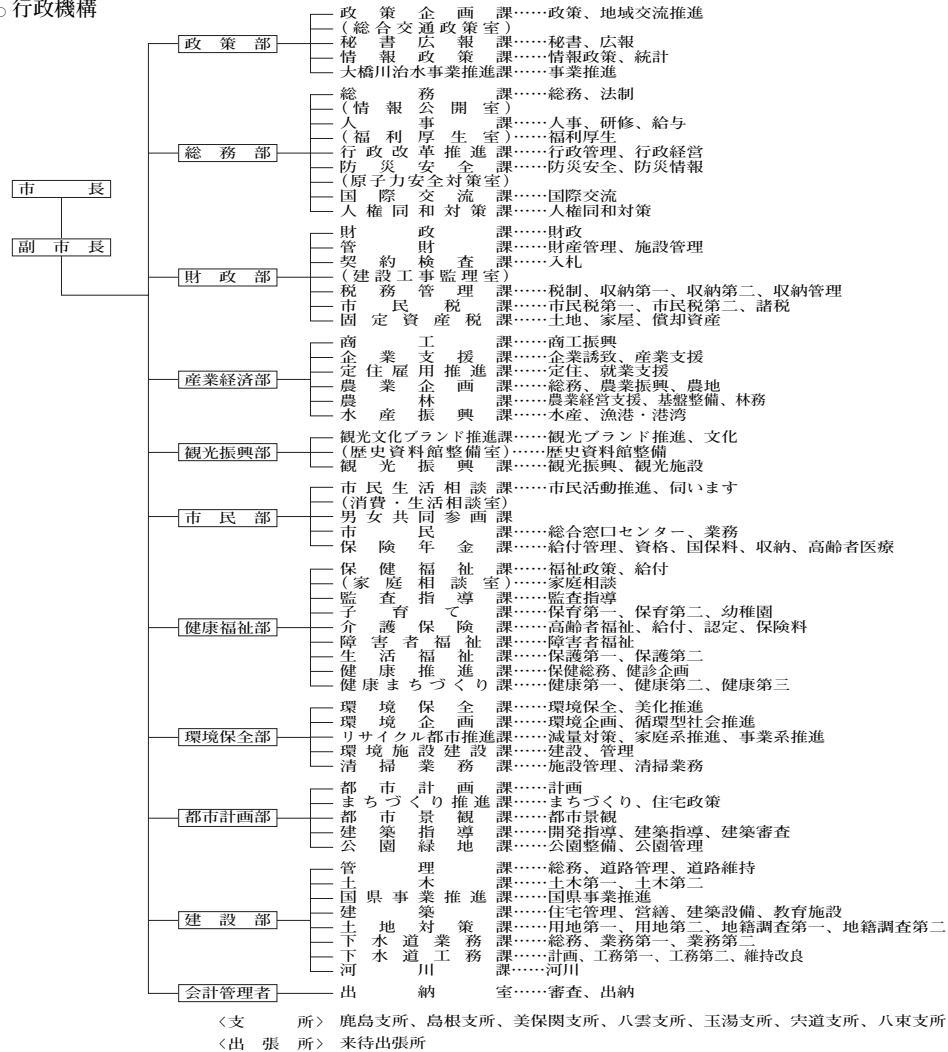
議長	三島 進 (任期: H25. 4.23)
副議長	山本 勝太郎 (任期: H25. 4.23)
議員定数	34人

〈職員給与〉

○ ラスパイレス指数

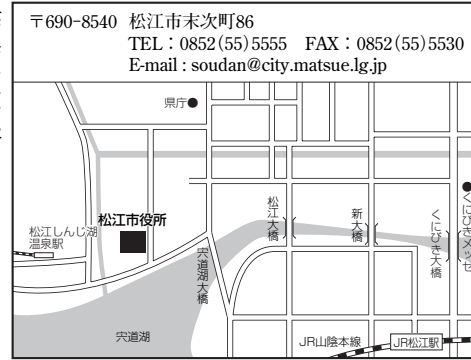
H 19	97.5
H 20	98.2
H 21	98.2

○ 行政機構

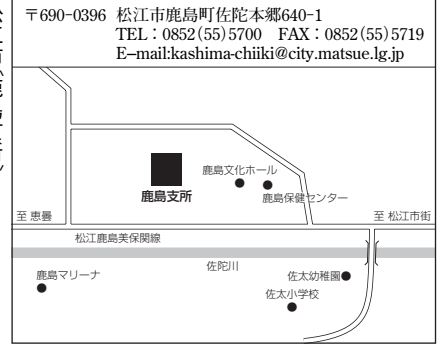


〈支 所〉 鹿島支所、島根支所、美保関支所、八雲支所、玉湯支所、宍道支所、八束支所
 〈出張 所〉 来待出張所

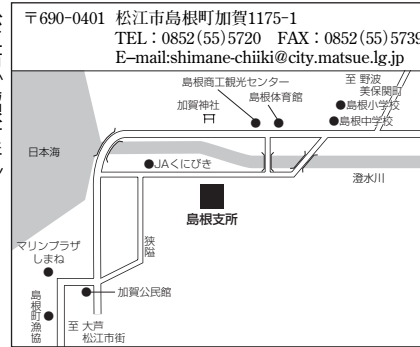
〈庁舎所在地〉



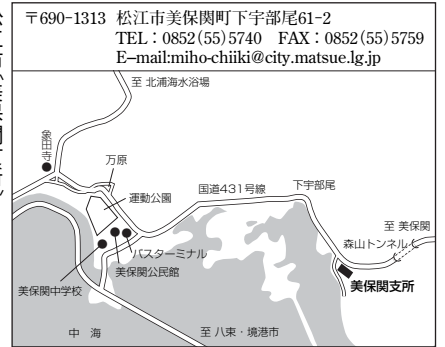
松江市(鹿島支所)



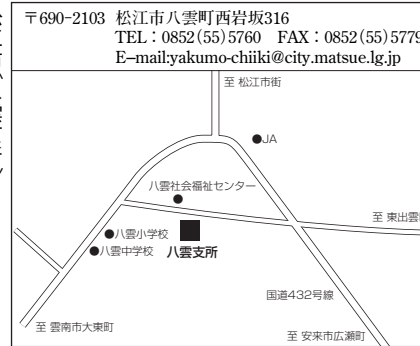
松江市(島根支所)



松江市(美保関支所)



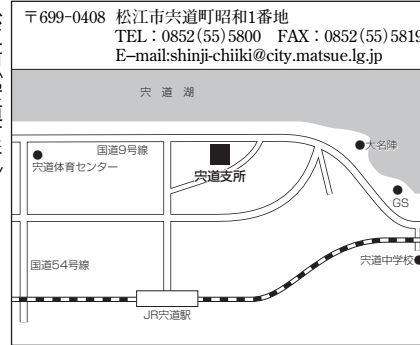
松江市(八雲支所)



松江市(玉湯支所)



松江市(宍道支所)



松江市(八束支所)

