

| | | | | |
|-------------|------------|--|---|--|
| 3 2 4 4 1 8 | 緑にこだます音楽の里 |  かわもとまち 川本町 | 〒696-8501 邑智郡川本町大字川本545-1 | (基本構想) H14～(第4次長期総合計画) |
| | | | TEL:0855(72)0631 FAX:0855(72)0635 E-mail:kawamoto@kawamoto-town.jp H.P.:http://www.kawamoto-town.jp/ | (基本計画) H19～23(中期財政計画) (都市交流) 坂町 |
| (町の花) | (町の木) | (町の鳥) | (地域指定) | (一部事務組合加入状況) |
| さつき | もみじ | — | 農工、過疎、辺地、農振、山振、特土 | 非常勤、退職手当、介護保険、病院、し尿処理、ごみ処理、常備消防 |

概要

○人口・世帯 (人, %)

| | 人口 | 世帯数 |
|------|-------|-------|
| H 19 | 4,094 | 1,858 |
| H 20 | 4,010 | 1,831 |
| H 21 | 3,972 | 1,814 |

○面積 (km²)

| 総面積 | 水田・畑地 | 山林 | 可住地面積 |
|-------|-------|------|-------|
| 106.4 | 5.8 | 51.6 | 6.9 |

○有権者数 (人)

| 総数 | 男 | 女 |
|-------|-------|-------|
| 3,420 | 1,577 | 1,843 |

産業

○就業者人口・比率 (人, %)

| 第1次 | 344 | 16.3 |
|-----|-------|------|
| 第2次 | 416 | 19.7 |
| 第3次 | 1,348 | 64.0 |

○農家・事業所・商店数

| 農家数 | 465 戸 |
|------|-------|
| 事業所数 | 8 所 |
| 商店数 | 74 店 |

○総生産額 (百万円)

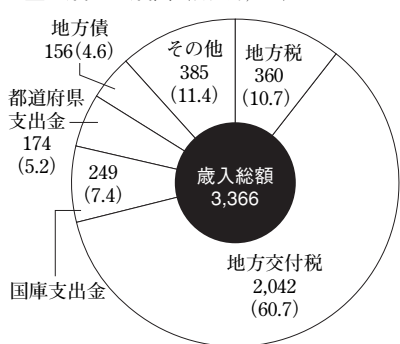
| 農業 | 360 |
|----|-------|
| 工業 | 606 |
| 商業 | 4,147 |

財政

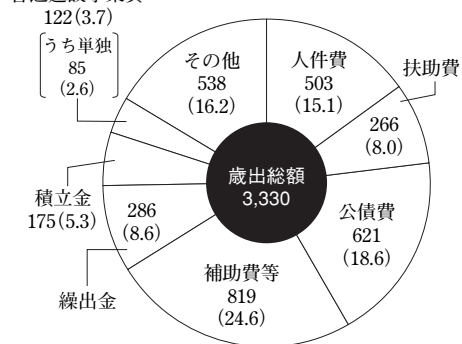
○決算収支 (百万円)

| 年度 | 歳入 | 歳出 | 形式収支 | 繰越財源 | 実質収支 | 単年度収支 | 積立金 | 繰上償還金 | 積立金取崩額 | 実質単年度収支 |
|------|-------|-------|------|------|------|-------|-----|-------|--------|---------|
| H 19 | 3,879 | 3,853 | 26 | 2 | 24 | 10 | 24 | 195 | 0 | 229 |
| H 20 | 3,366 | 3,330 | 36 | 6 | 29 | 6 | 51 | 0 | 0 | 56 |

○主な歳入・歳出 (百万円, %)



普通建設事業費



○主要指標等 (百万円, %)

| | |
|-------------|-------|
| 財政力指数 | 0.162 |
| 標準財政規模 | 2,433 |
| 經常収支比率 | 93.1 |
| 人件費 | 18.9 |
| 物件費 | 6.3 |
| 公債費 | 24.7 |
| 扶養費 | 4.3 |
| 補助費 | 28.6 |
| 維持補修費 | 0.2 |
| 繰出金 | 10.1 |
| 公債費比率 | 5.2 |
| 起債制限比率(平均) | 6.6 |
| 実質収支比率 | 1.2 |
| 積立金現在高 | 611 |
| 財調減債 | 213 |
| その他 | 279 |
| 地方債現在高 | 4,235 |
| 債務負担行為現在高 | 269 |
| 積立金現在高比率 | 25.1 |
| 地方債現在高比率 | 174.1 |
| 債務負担行為現在高比率 | 11.1 |
| 健全化判断比率 | — |
| 実質赤字比率 | — |
| 連結実質赤字比率 | — |
| 実質公債費比率 | 22.0 |
| 将来負担比率 | 138.5 |

その他

○現在継続中の主要事業

| 事業名 | 事業期間 | 総事業費 | 今年度事業費 |
|-------------------|--------|------|--------|
| キープ4000プロジェクト | H21～22 | | 24百万円 |
| 川本町元気な地域づくり支援事業 | H20～ | | 1百万円 |
| 有害鳥獣対策事業とエゴマ等生産振興 | H20～ | | 3.9百万円 |

○今後の主要事業

| 事業名 | 事業期間 | 概算事業費 |
|-----|------|-------|
| | | |

○祭・イベント

ええなあまつりかわもと(7月下旬)、産業祭(11月上旬)、春夏秋冬(しき)を楽しむウォーキング(年4回)

○市町村税の状況 (百万円)

| | |
|-------|-----|
| 個人所得割 | 118 |
| 法人税割 | 19 |
| 固定資産税 | 170 |

公共施設整備状況

| | | | |
|------------|-------|--------|---|
| 都市公園等(箇所数) | 6 | 老人ホーム数 | 0 |
| 公営住宅等(戸数) | 348 | 公民館数 | 2 |
| 下水道普及率 | 13.3 | 体育館数 | 2 |
| し尿収集率 | 42.1 | 陸上競技場数 | 1 |
| ごみ収集率 | 100.0 | 野球場数 | 1 |
| | | プール数 | 2 |

公営企業の状況

法適用/病院
法非適用/簡水、下水道(農集)

○公共的宿泊施設

ふれあい公園「笹遊里」(☎72-2450)
かわもと音戯館(☎72-3082)

○観光・レクリエーション施設

ふれあい公園「笹遊里」、丸山城森林浴公園、音楽研修施設、湯谷温泉「弥山荘」、かわもと音戯館

○主要定住施策

空き家対策事業
空き店舗活用支援事業

〈組織〉

○執行機関

| | | | |
|-----|-------------------------|------|-----|
| 首長 | 樋口 忠三 (任期：H24. 2.21) | 職員数 | 57人 |
| | | 普通会計 | 51人 |
| 副町長 | 嶋田 慎司 (任期：H25. 3.31) | 公営企業 | 6人 |

○議会関係

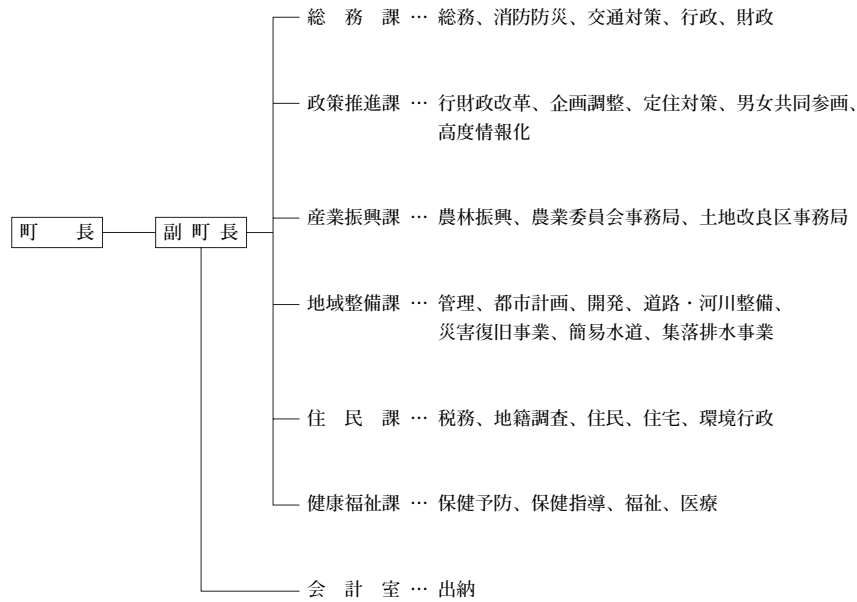
| | |
|------|-------------------------|
| 議長 | 瀬上 康浩 (任期：H22. 4.24) |
| 副議長 | 瀬尻 亨 (任期：H22. 4.24) |
| 議員定数 | 10人 |

〈職員給与〉

○ラスパイレス指数

| | |
|------|------|
| H 19 | 89.6 |
| H 20 | 90.9 |
| H 21 | 89.9 |

○行政機構



〔庁舎所在地〕

〒696-8501 邑智郡川本町大字川本545-1
 TEL：0855(72)0631 FAX：0855(72)0635
 E-mail：kawamoto@kawamoto-town.jp

至 邑智・三次
至 大田・邑智 島根県合同庁舎

JR石見川本駅
川本町役場
川本警察署
信用金庫
郵便局
JA
山陰合同銀行
加藤病院
川本小学校
川本町教育センター
川本町公民館
法務局
ハローワーク
県立島根中央高校