


3 2 4 0 1 9	明るく創造的な町 人が主役の斐川町	
	ひかわちょう <b>斐川町</b>	〒699-0592 畿川郡斐川町大字莊原町2172 TEL:0853(73)9000 FAX:0853(73)9222 E-mail:soumuka@town.hikawa.shimane.jp H.P.:http://www.town.hikawa.lg.jp
		(基本構想) H13～22(斐川町基本構想) (基本計画) H13～22(斐川町総合基本計画) (都市交流)
(町の花)つづじ	(町の木)やまもも	(町鳥)ー
(地域指定)農工、辺地、農振、特土、地廻都		(一部事務組合加入状況)非常勤、退職手当、上水道

### 〈概要〉

○人口・世帯 (人,%)

	人口	世帯数
H 19	27,711	7,823
H 20	27,714	7,939
H 21	27,789	8,062

○沿革

昭30. 4.15	合併	(斐川村、莊原村、出西村、伊波野村、直江村、久木村、出東村)
40. 4. 1	(町制)	斐川町となる

○面積 (km<sup>2</sup>)

総面積	水田・畑地	山林	可住地面積
80.6	27.0	19.4	34.7

○有権者数 (人)

総数	男	女
22,373	10,783	11,590

### 〈産業〉

○就業者人口・比率 (人,%)

第1次	1,516	10.6
第2次	4,629	32.3
第3次	8,173	57.1

○農家・事業所・商店数

農家数	1,941 戸
事業所数	85 所
商店数	366 店

○総生産額 (百万円)

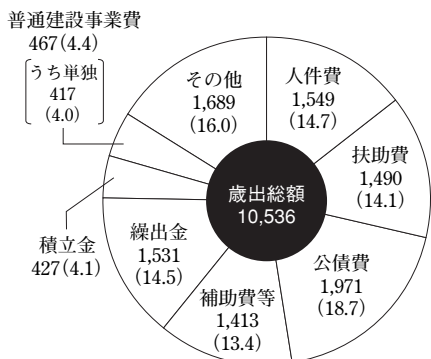
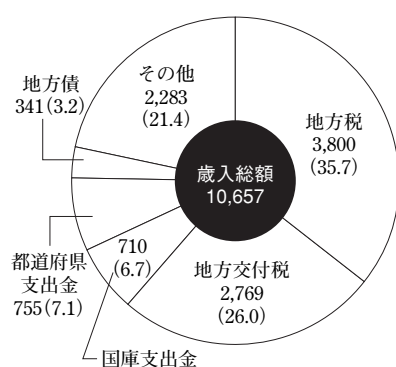
農業	3,610
工業	285,449
商業	65,924

### 〈財政〉

○決算収支 (百万円)

年度	歳入	歳出	形式収支	繰越財源	実質収支	単年度収支	積立金	繰上償還金	積立金取崩額	実質単年度収支
H 19	10,509	10,403	107	2	104	△ 18	0	386	0	368
H 20	10,657	10,536	121	21	100	△ 4	323	157	0	475

○主な歳入・歳出 (百万円, %)



○主要指標等 (百万円, %)

財政力指数	0.580
標準財政規模	7,487
経常収支比率	93.5
人件費	18.7
物件費	13.6
公債費	23.3
扶養費	7.2
補助費	13.3
維持補修費	0.4
繰出金	17.0
公債費比率	17.0
起債制限比率(平均)	13.2
実質収支比率	1.3
積立金現在高	1,244
財調	555
減債	291
その他	399
地方債現在高	15,039
債務負担行為現在高	5,275
積立金現在高比率	16.6
地方債現在高比率	200.9
債務負担行為現在高比率	70.5
健全化判断比率	—
実質赤字比率	—
連結実質赤字比率	—
実質公債費比率	24.5
将来負担比率	245.6

○市町村税の状況 (百万円)

個人所得割	1,055
法人税割	532
固定資産税	1,866

### 〈公共施設整備状況〉

都市公園等(箇所数)	17	老人ホーム数	0
公営住宅等(戸数)	183	公民館数	8
下水道普及率	77.9	体育館数	3
し尿収集率	32.0	陸上競技場数	0
ごみ収集率	100.0	野球場数	1
		プール数	0

### 〈公営企業の状況〉

法適用/水道、工水
法非適用/簡水、下水道(公共下水、農集、個別)

### 〈その他〉

○現在継続中の主要事業

事業名	事業期間	総事業費	今年度事業費
下水道整備事業(公共、農集)	S 58～	—	720百万円

○公共的宿泊施設

四季荘「斐川町社会福祉センター」  
(☎72-6525)

○今後の主要事業

事業名	事業期間	概算事業費

○観光・レクリエーション施設

荒神谷遺跡(博物館・史跡公園)、湯の川温泉、築地松居風景

○祭・イベント

ひかわチューリップ祭(4月中旬)、荒神谷古代ハスマツリ(7月上旬)、斐川だんだんよきこい祭(7月下旬)、ひかわ神楽の日(11月上旬)、斐川シクラメン祭り(11月下旬)

○特産品

チューリップ、玉ねぎ、ぶどう、シクラメン、キャベツ、出西焼、出西織、けやき木芸、野菜苗、出西しょうが

○主要定住施策

〈組織〉

○執行機関

首 長	勝部 勝明 (任期：H23. 5. 7)	職 員 数	198 人
		普通会計	179 人
副町長	吉田 稔 (任期：H23.10. 8)	公 営 企 業	19 人

○議会関係

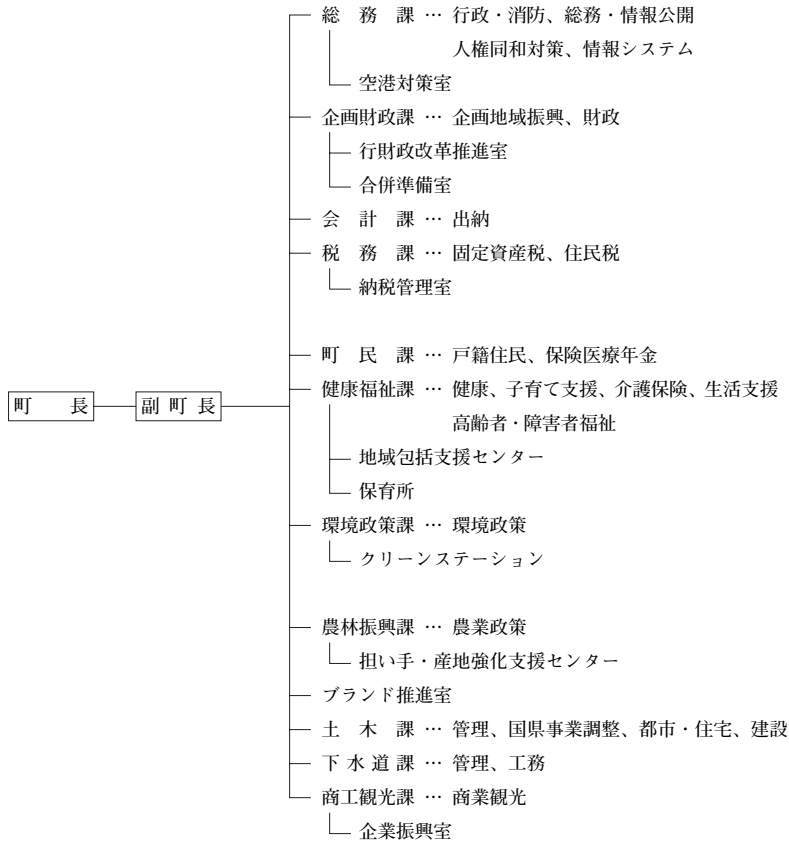
議 長	中 林 信 夫 (任期：H23. 5.14)
副議長	平 野 節 子 (任期：H23. 5.14)
議員定数	16 人

〈職員給与〉

○ラスパイレース指数

H 19	95.3
H 20	99.4
H 21	98.7

○行政機構



〔庁舎所在地〕

〒699-0592 巖手県斐川町大字莊原町2172  
TEL：0853(73)9000 FAX：0853(73)9222  
E-mail：soumuka@town.hikawa.shimane.jp

国道9号線 第一建材センター ● ●JA斐川ウイール(給)

至 出雲市 斐川町 至 松江市

商工会館 ● 斐川役場前 ● 出雲消防署 ●  
斐川中央公民館 ● 簡易郵便局 ● 斐川出張所 ●

斐川町役場

●JA斐川町

斐川穴道水道企業団 ● 新川中央線 ● 斐川町まめなが一番館 ●