


3 2 5 0 5 8	自然の恵みに生まれ、人と共に生きる自立発展のまち		
	よし 吉賀町 ちょう	〒699-5513 鹿足郡吉賀町六日市750 TEL:0856(77)1111 FAX:0856(77)1891 E-mail:somu@town.yoshika.lg.jp H.P.:http://www.town.yoshika.lg.jp/	(基本構想) H19~28(吉賀町まちづくり計画) (基本計画) H19~28(吉賀町まちづくり計画) (都市交流)
	(町の花)ドウダンツツジ (町の木)コウヤマキ (町の鳥)ー (地域指定)農工、過疎、辺地、農振、山振、特土	(一部事務組合加入状況)非常勤、退職手当、ふるさと市町村圏、介護保険、し尿処理、ごみ処理、常備消防	

〈概要〉

○人口・世帯 (人, %)

	人口	若年者比率	高齢者比率	世帯数
H 17	7,362	9.2	38.2	2,874
H 19	7,082	—	—	3,088
H 20	6,938	—	—	3,073

○面積 (km²)

総面積	水田・畑地	山林	可住地面積
336.3	10.7	77.1	12.5

○有権者数 (人)

総数	男	女
5,923	2,743	3,180

〈産業〉

○就業者人口・比率 (人, %)

第1次	702	19.6
第2次	1,004	28.0
第3次	1,875	52.4

○農家・事業所・商店数

農家数	1,034 戸
事業所数	17 所
商店数	128 店

○総生産額 (百万円)

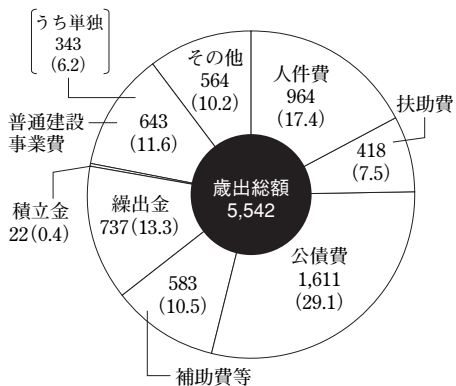
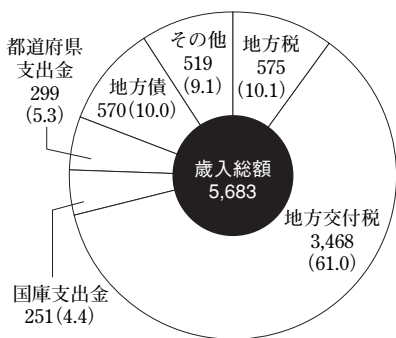
農業	1,800
工業	14,394
商業	6,904

〈財政〉

○決算収支 (百万円)

年度	歳入	歳出	形式収支	繰越財源	実質収支	単年度収支	積立金	繰上償還金	積立金取崩額	実質単年度収支
H 18	6,233	6,189	44	7	37	△ 82	81	266	0	265
H 19	5,683	5,542	141	0	141	104	21	0	0	125

○主な歳入・歳出 (百万円, %)



○主要指標等 (百万円, %)

財政力指数	0.164
標準財政規模	4,108
経常収支比率	91.4
人件費	22.0
物件費	8.0
公債費	37.5
扶養費	4.3
補助費	8.7
維持補修費	0.5
繰出金	10.5
公債費比率	18.8
起債制限比率(平均)	16.5
実質収支比率	3.4
積立金現在高	1,375
財調	622
減債	403
その他	351
地方債現在高	10,513
債務負担行為現在高	170
積立金現在高比率	33.5
地方債現在高比率	255.9
債務負担行為現在高比率	4.1
健全化判断比率	—
実質赤字比率	—
連結実質赤字比率	—
実質公債費比率	23.0
将来負担比率	136.3

○市町村税の状況 (百万円)

個人所得割	199
法人税割	19
固定資産税	281

〈公共施設整備状況〉

道路(改良率)	60.8	保育所数	6
道路(舗装率)	70.1	老人ホーム数	7
都市公園等(箇所数)	0	幼稚園数	0
公営住宅等(戸数)	202	小学校数	5
水道普及率	98.8	中学校数	4
下水道普及率	34.6	公民館数	12
し尿収集率	57.3	体育館数	2
ごみ収集率	56.2	野球場数	1
		プール数	1

〈公営企業の状況〉

法適用/	
法非適用/簡水、下水道(公共下水、農集)	

〈その他〉

○現在継続中の主要事業

事業名	事業期間	総事業費	今年度事業費
特定環境保全公共下水道事業	H 9~21	4,897百万	192百万

○今後の主要事業

事業名	事業期間	概算事業費

○祭・イベント

カタクリ祭(4月上旬)、水源祭(6月中旬)、陰陽選抜神楽競演大会(8月下旬)、コウヤマキ自生林自然観察会(8月下旬)、大井谷棚田まつり(10月中旬)、きん祭みん祭農業文化祭(11月上旬)

○特産品

わさび、しいたけ、栗、ミニトマト、水源米、無農薬有機野菜

○公共的宿泊施設

むいかいち温泉ゆらら(☎77-3001) リバーサイドログハウス村(☎77-1494) ゴギの郷ログハウス村(☎77-1494) なつめの里交流館(☎77-1494)

○観光・レクリエーション施設

柿木温泉はとの湯荘、右ヶ谷キャンプ場、平枡の滝、大井谷棚田、大野原運動交流広場、水源公園・水源会館、六日市スポーツ公園、長瀬峡、カタクリの里、安蔵寺山、深谷大橋、エコビレッジかきのきむら、コウヤマキ自生林・コウヤマキギャラリー

○主要定住施策

定住促進住宅等(62戸) 空き家情報バンク制度 定住アドバイザー 移住体験滞在施設(4戸)

〈組織〉

○ 執行機関

首 長	中 谷 勝 (任期：H21.10.29)	職 員 数	105 人
		普通会計	93 人
副町長	師 井 志 延 (任期：H21.11.30)	公 営 企 業	12 人

○ 議会関係

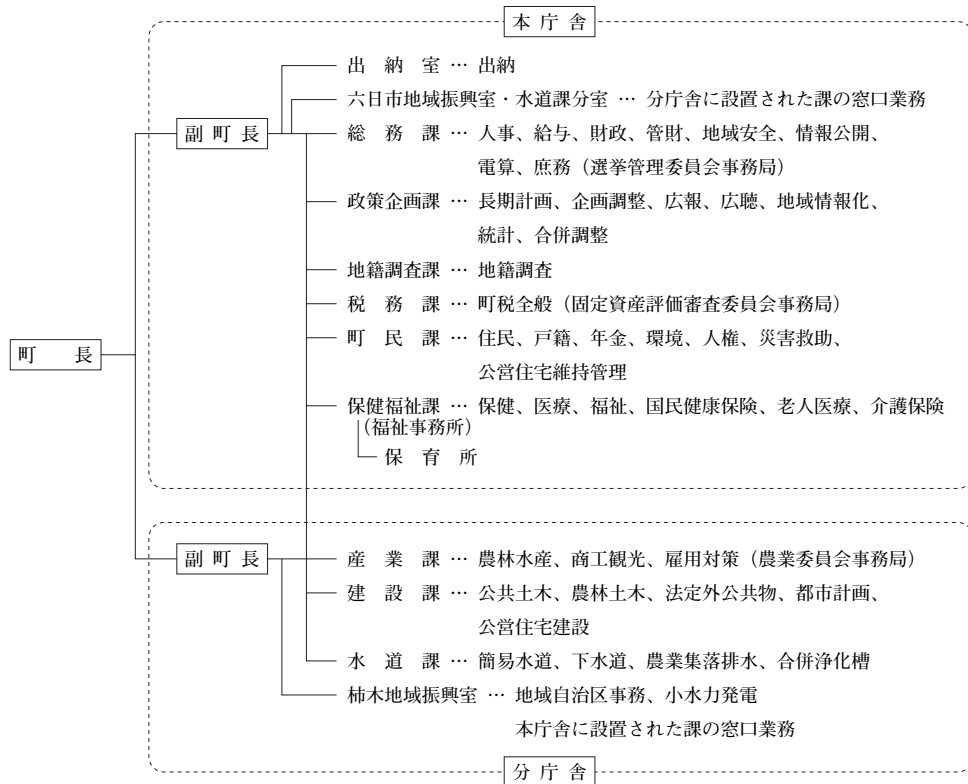
議 長	福 井 繁 雄 (任期：H21.10.29)
副議長	田 村 惇 (任期：H21.10.29)
議員定数	18 人

〈職員給与〉

○ ラスパイレス指数

H 18	98.3
H 19	93.6
H 20	95.9

○ 行政機構



〔庁舎所在地〕



吉賀町〔柿木庁舎〕

