

3 2 3 4 3 8	心豊かで潤いと活力のあるまちづくり		
	おくいずもちょう	〒699-1511 仁多郡奥出雲町三成358-1	(基本構想) H17～26(新町建設計画)
	奥出雲町	TEL:0854(54)1221 FAX:0854(54)1229 E-mail:somu@town.okuizumo.shimane.jp H.P.:http://www.town.okuizumo.shimane.jp/	(基本計画) H17～26(新町建設計画) (都市交流) —
(町の花)シャクナゲ	(町の木)もみじ	(町の鳥)—	(地域指定)農工、過疎、豪雪、辺地、農振、山振、特土、特定農山村
		(一部事務組合加入状況) 非常勤、退職手当、ふるさと市町村圏、介護保険、病院、し尿処理、常備消防	

〈概要〉

○人口・世帯 (人, %)

	人口	若年者比率	高齢者比率	世帯数
H17	15,812	12.5	34.3	4,864
H19	15,274	—	—	4,980
H20	15,068	—	—	4,980

○面積 (km²)

総面積	水田・畑地	山林	可住地面積
368.0	34.1	127.7	37.7

○有権者数 (人)

総数	男	女
12,936	6,166	6,770

〈産業〉

○就業者人口・比率 (人, %)

第1次	1,785	21.9
第2次	2,599	31.8
第3次	3,779	46.3

○農家・事業所・商店数

農家数	2,234 戸
事業所数	52 所
商店数	268 店

○総生産額 (百万円)

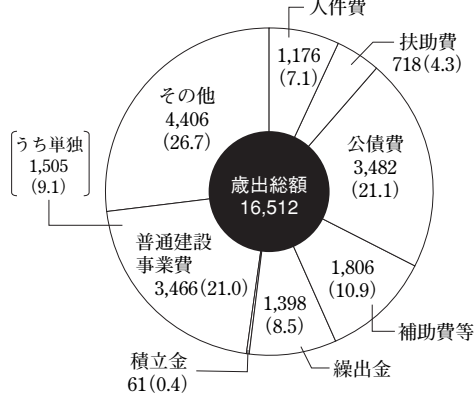
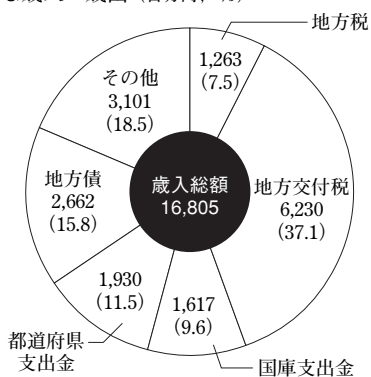
農業	3,240
工業	22,354
商業	12,734

〈財政〉

○決算収支 (百万円)

年度	歳入	歳出	形式収支	繰越財源	実質収支	単年度収支	積立金	繰上償還金	積立金取崩額	実質単年度収支
H18	17,578	17,315	263	40	222	17	1	592	83	527
H19	16,805	16,512	293	64	229	7	3	493	47	456

○主な歳入・歳出 (百万円, %)



○主要指標等 (百万円, %)

財政力指数	0.192
標準財政規模	7,356
経常収支比率	88.5
人件費	12.7
物件費	5.7
公債費	39.8
扶養費	3.5
補助費	12.5
維持補修費	0.1
繰出金	14.2
公債費比率	20.4
起債制限比率(平均)	15.3
実質収支比率	3.1
積立金現在高	1,615
財調	1,027
減債	131
その他	456
地方債現在高	27,074
債務負担行為現在高	2,005
積立金現在高比率	22.0
地方債現在高比率	368.1
債務負担行為現在高比率	27.3
健全化判断比率	—
実質赤字比率	—
連結実質赤字比率	—
実質公債費比率	25.1
将来負担比率	339.4

〈その他〉

○現在継続中の主要事業

事業名	事業期間	総事業費	今年度事業費
道路新設改良事業(尾原ダム関連)	H13～21	1,799百万	108百万
CATV施設整備事業	H17～19	3,108百万	1,421百万
横田中学校大規模改造事業	H18～21	476.8百万	162百万

○今後の主要事業

事業名	事業期間	概算事業費
仁多もち加工施設整備事業	H20～	300百万
公営住宅建設事業	H18～22	1,070百万

○祭・イベント

三成愛宕祭、奥出雲太鼓祭り、船通山宣揚祭、奥出雲サイクリング

○市町村税の状況 (百万円)

個人所得割	416
法人税割	79
固定資産税	592

〈公共施設整備状況〉

道路(改良率)	57.9	保育所数	3
道路(舗装率)	62.6	老人ホーム数	1
都市公園等(箇所数)	5	幼稚園数	9
公営住宅等(戸数)	154	小学校数	11
水道普及率	95.1	中学校数	2
下水道普及率	52.4	公民館数	9
し尿収集率	45.8	体育館数	1
ごみ収集率	98.0	野球場数	2
		プール数	5

〈公営企業の状況〉

法適用/病院
法非適用/簡水、下水道(公共下水、農集、特地)、観光(索道)、介護

○公共的宿泊施設

亀嵩温泉 玉峰山荘(☎57-0800)
サイクリングターミナル(☎54-2100)
ヴィラ船通山(☎52-0234)
交流館三国ロッジ(☎52-3111)

○観光・レクリエーション施設

可部屋集成館、絲原記念館、鬼の舌震、奥出雲おろちルーブ、酒蔵奥出雲交流館、たたら角伊伝承館、奥出雲たたらと刀剣館、みなり遊園地、三井野原スキー場、トロッコ列車、多根自然博物館、そらばん伝統産業会館

○主要定住施策

[Iターン]奨励金(2)

〈組織〉

○ 執行機関

首 長	岩 田 一 郎 (任期：H21. 4.30)	職 員 数	235 人
		普通会計	130 人
副町長	和 泉 一 朗 (任期：H23. 3.31)	公 営 企 業	105 人

○ 議会関係

議 長	千 原 祥 道 (任期：H21. 4.30)
副議長	福 本 修 (任期：H21. 4.30)
議員定数	22 人

〈職員給与〉

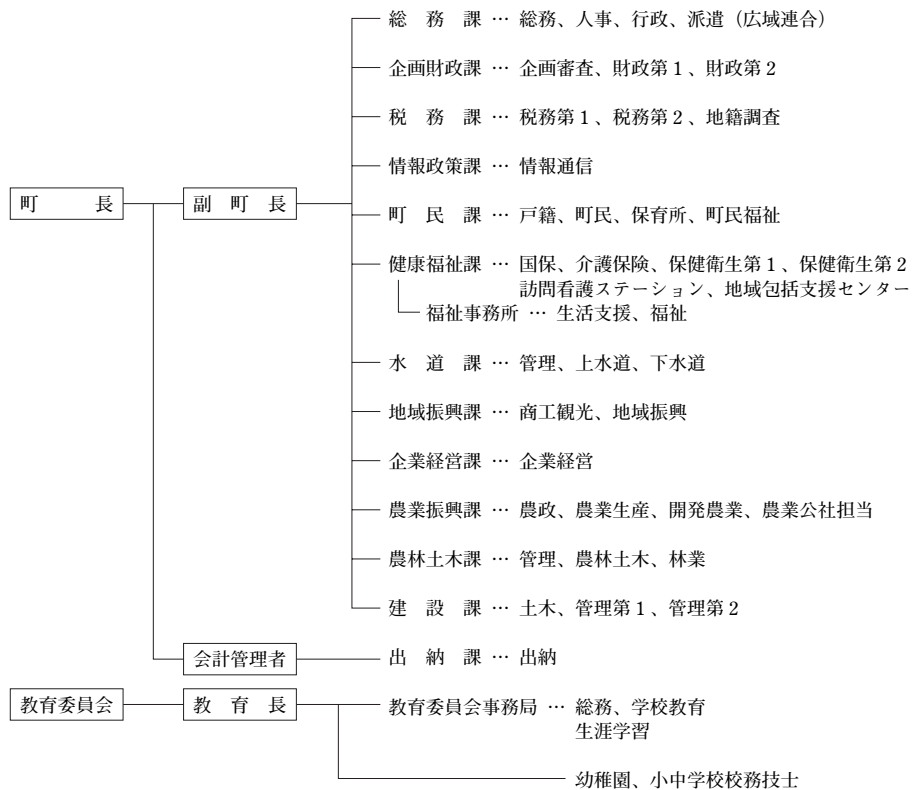
○ ラスパイレス指数

H 18	94.2
H 19	91.7
H 20	89.6

奥出雲町(仁多庁舎)
(庁舎所在地)



○ 行政機構



奥出雲町(横田庁舎)

