

3 2 4 4 9 3	夢響きあう 元気の郷づくり
	おお なんと ちょう <b>邑 南 町</b> 〒696-0192 邑智郡邑南町矢上6000 TEL:0855(95)1111 FAX:0855(95)2351 E-mail:somu@town-ohnan.jp H.P.:http://www.town.ohnan.lg.jp/
	(基本構想) H18~27(邑南町第1次総合振興計画) (基本計画) H18~27(邑南町第1次総合振興計画) (都市交流)
(町の花)(町の木)(町の鳥)(地域指定)	(一部事務組合加入状況) 非常勤、退職手当、病院、し尿処理、ごみ処理、常備消防、介護保険
桜 赤松 -	農工、過疎、豪雪、辺地、農振、山振、特土

### 〈概要〉

○人口・世帯 (人, %)

	人 口	若年者比率	高齢者比率	世 帯 数
H 17	12,944	9.8	39.5	4,640
H 19	12,458	-	-	5,165
H 20	12,235	-	-	5,112

○面積 (km<sup>2</sup>)

総面積	水田・畑地	山 林	可住地面積
419.2	25.6	162.4	29.5

○有権者数 (人)

総 数	男	女
10,712	4,948	5,764

### 〈産業〉

○就業者人口・比率 (人, %)

第1次	1,684	25.1
第2次	1,443	21.5
第3次	3,564	53.3

○農家・事業所・商店数

農 家 数	2,350 戸
事業所数	29 所
商店数	220 店

○総生産額 (百万円)

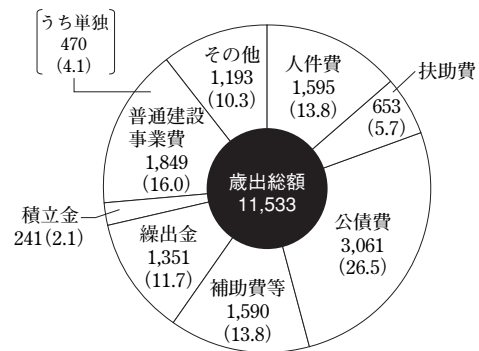
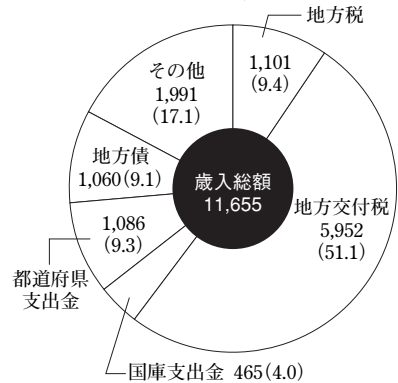
農 業	3,100
工 業	12,569
商 業	9,123

### 〈財政〉

○決算収支 (百万円)

年度	歳 入	歳 出	形式収支	繰越財源	実質収支	単年度収支	積 立 金	繰上償還金	積立金取崩額	実質単年度収支
H 18	12,245	12,070	175	32	143	30	94	100	344	△ 120
H 19	11,655	11,533	123	0	123	△ 20	83	454	0	517

○主な歳入・歳出 (百万円, %)



○主要指標等 (百万円, %)

財政力指数	0.198
標準財政規模	7,221
経常収支比率	95.3
人件費	19.6
物件費	8.8
公債費	34.6
扶養費	3.3
補助費	15.6
維持補修費	1.0
繰出金	12.4
公債費比率	19.4
起債制限比率(平均)	16.4
実質収支比率	1.7
積立金現在高	1,008
財調	267
減債	361
その他	380
地方債現在高	18,459
債務負担行為現在高	173
積立金現在高比率	14.0
地方債現在高比率	255.6
債務負担行為現在高比率	2.4
健全化判断比率	-
実質赤字比率	-
連結実質赤字比率	-
実質公債費比率	24.3
将来負担比率	210.6

### 〈その他〉

○現在継続中の主要事業

事業名	事業期間	総事業費	今年度事業費
下水道整備事業	H5~22	7,500百万	290百万
簡易水道改良事業・遠方監視システム	H17~21	560百万	162百万

○今後の主要事業

事業名	事業期間	概算事業費
町道新設改良事業	H19~22	1,130百万
FTTH導入事業	H19~21	2,900百万

○祭・イベント

鹿子原虫送り踊(7月20日)、いわみまつり(11月第2日)、陰陽神楽競演大会(10月下旬)、次の日祭(5月21~22日)、リゾートまつり(11月上旬)、やまば祭(8月14日)

○市町村税の状況 (百万円)

個人所得割	343
法人税割	41
固定資産税	584

### 〈公共施設整備状況〉

道路(改良率)	65.7	保育所数	10
道路(舗装率)	85.1	老人ホーム数	2
都市公園等(箇所数)	0	幼稚園数	0
公営住宅等(戸数)	428	小学校数	9
水道普及率	79.2	中学校数	3
下水道普及率	63.0	公民館数	12
し尿収集率	36.1	体育館数	9
ごみ収集率	91.7	野球場数	3
		プール数	6

### 〈公営企業の状況〉

法適用/病院
法非適用/簡水、下水道(公共下水、農集、簡易排水、小規模、特地、個別)

○公共的宿泊施設

いこいの村しまね(☎95-1205)  
香遊館(☎95-3505)  
はすみ交流センター(☎87-0670)  
久喜林間学舎(☎83-1662)

○観光・レクリエーション施設

香木の森公園、断魚溪、千丈溪、瑞穂ハイランドスキー場、瑞穂ハンザケ自然館、軍原キャンプ場、交流センター、水明カントリークラブ、深篠川キャンプ場、青少年旅行村

○主要定住施策

邑南町研修制度(香木の森研修、農業研修)

〈組織〉

○ 執行機関

首 長	石 橋 良 治 (任期：H24.10.30)	職 員 数	252 人
	副 町 長	桑 野 修 (任期：H24.11.18)	普通会計
		公 営 企 業	51 人

○ 議会関係

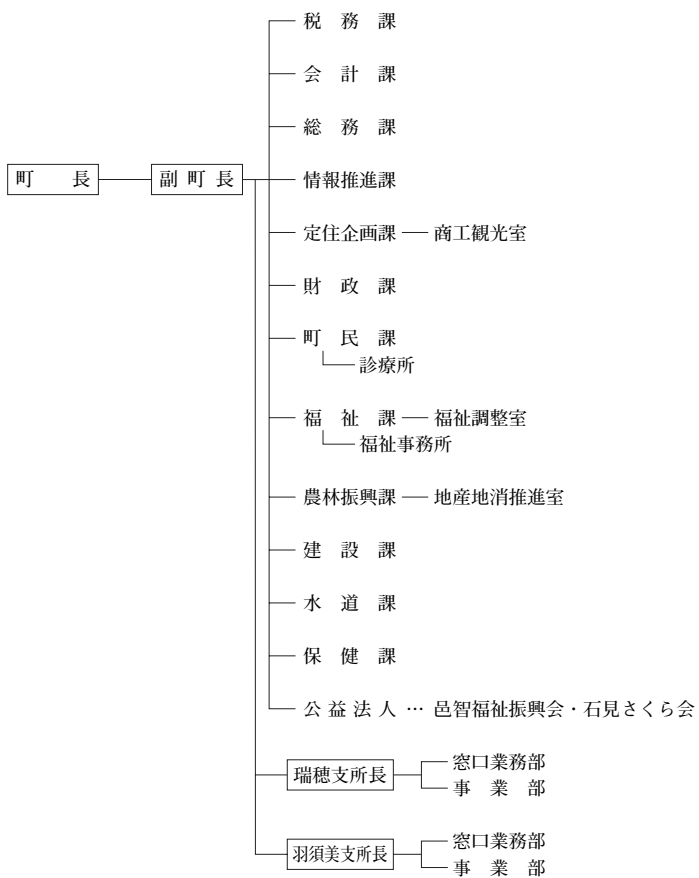
議 長	三 上 徹 (任期：H21. 4.30)
副 議 長	山 中 康 樹 (任期：H21. 4.30)
議員定数	18 人

〈職員給与〉

○ ラスパイレス指数

H 18	92.8
H 19	93.9
H 20	94.6

○ 行政機構



〈庁舎所在地〉

〒696-0192 邑智郡邑南町矢上6000  
TEL：0855(95)1111 FAX：0855(95)2351  
E-mail：somu@town-ohnan.jp

邑南町(羽須美支所)

〒696-0692 邑智郡邑南町下口羽484-1  
TEL：0855(87)0221 FAX：0855(87)0221  
E-mail:

邑南町(瑞穂支所)

〒696-0393 邑智郡邑南町三日市32  
TEL：0855(83)1121 FAX：0855(83)0165  
E-mail: