

3 2 2 0 5 9	自然・歴史・ひとが光り輝く だれもが住みよい 県央の中核都市
	おお だ し 大 田 市
	〒694-0064 大田市大田町大田口1111 TEL:0854(82)1600 FAX:0854(82)8944 E-mail: o-koho@iwamigin.jp H.P.: http://www.iwamigin.jp/ohda/
(市の花)(市の木)(市の魚)(地域指定)	(基本構想) H19~28(大田市総合計画) (基本計画) H19~28(大田市総合計画) (都市交流) 茨城県、韓国大田廣域市
— — — 農工、過疎、辺地、農振、山振、特土、低工	(一部事務組合加入状況) 退職手当

〈概要〉

○人口・世帯 (人, %)

	人 口	若年者比率	高齢者比率	世 帯 数
H 17	40,703	12.4	32.8	14,792
H 19	39,666	—	—	16,157
H 20	39,088	—	—	16,122

○面積 (km²)

総面積	水田・畑地	山 林	可住地面積
436.1	44.2	238.2	53.4

○有権者数 (人)

総 数	男	女
33,642	15,519	18,123

〈産業〉

○就業者人口・比率 (人, %)

第1次	2,468	12.6
第2次	5,309	27.1
第3次	11,804	60.3

○農家・事業所・商店数

農 家 数	2,944 戸
事業所数	98 所
商店数	697 店

○総生産額 (百万円)

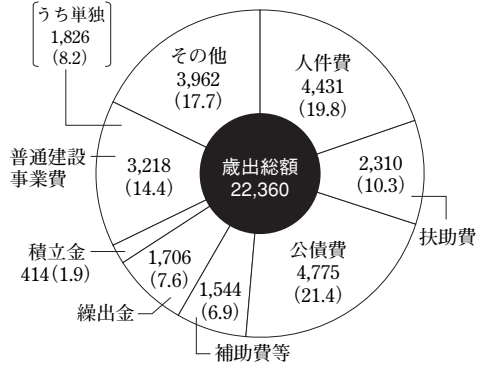
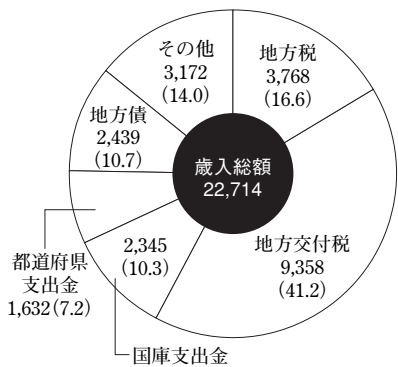
農 業	5,980
工 業	44,560
商 業	58,828

〈財政〉

○決算収支 (百万円)

年度	歳 入	歳 出	形式収支	繰越財源	実質収支	単年度収支	積 立 金	繰上償還金	積立金取崩額	実質単年度収支
H 18	20,908	20,762	145	48	97	△ 62	479	0	0	418
H 19	22,714	22,360	354	95	259	162	357	489	288	720

○主な歳入・歳出 (百万円, %)



○主要指標等 (百万円, %)

財政力指数	0.312
標準財政規模	13,135
経常収支比率	94.0
人件費	29.7
物件費	9.8
公債費	31.6
扶養費	8.1
補助費	5.1
維持補修費	0.6
繰出金	9.2
公債費比率	24.1
起債制限比率(平均)	16.8
実質収支比率	2.0
積立金現在高	4,815
財調	2,590
減債	417
その他	1,807
地方債現在高	35,925
債務負担行為現在高	2,045
積立金現在高比率	36.7
地方債現在高比率	273.5
債務負担行為現在高比率	15.6
健全化判断比率	—
実質赤字比率	—
連結実質赤字比率	—
実質公債費比率	20.4
将来負担比率	176.8

〈その他〉

○現在継続中の主要事業

事業名	事業期間	総事業費	今年度事業費
まちづくり交付金事業 (街路、公園整備)	H17~20	931百万	132百万

○今後の主要事業

事業名	事業期間	概算事業費
石見銀山遺跡の世界遺産登録促進関連事業	H19~28	3,549百万
公共下水道整備事業	H14~45	39,767百万

○祭・イベント

天領さん(8月上旬)、三瓶高原クロスカン トリー大会(8月下旬)、大田市彼岸市(3月、9月)、温泉津温泉夏祭り(8月上旬)、やきもの祭(4月下旬、11月上旬)、時の祭典(12月31日)、にまごいせ祭(8月上旬)

○市町村税の状況 (百万円)

個人所得割	1,236
法人税割	167
固定資産税	1,801

〈公共施設整備状況〉

道路(改良率)	41.7	保育所数	18
道路(舗装率)	85.5	老人ホーム数	2
都市公園等(箇所数)	14	幼稚園数	5
公営住宅等(戸数)	283	小学校数	22
水道普及率	90.1	中学校数	8
下水道普及率	1.5	公民館数	28
し尿収集率	66.0	体育館数	5
ごみ収集率	90.3	野球場数	2
		プール数	2

〈公営企業の状況〉

法適用/水道、病院
法非適用/簡水、下水道(公共下水、農集、特地)

○公共的宿泊施設

国民宿舎「三瓶さんべ荘」
(☎0854-83-2011)
レストラン&ヴィラ ラウ
(☎0855-65-3690)

○観光・レクリエーション施設

石見銀山資料館、石見銀山世界遺産センター、龍源寺間歩、五百羅漢、三瓶自然館サヒメル、三瓶小豆原埋没林公園、北の原キャンプ場、温泉津温泉、やきもの里、仁摩サンドミュージアム、琴ヶ浜

○主要定住施策

定住促進ビジョン
・産業振興(大田ブランドづくりの推進、企業誘致の推進等)
・子育て支援(保育料軽減、第3子以降保育料の無料化等)
・住宅対策(空き家バンク制度の創設等)
・魅力あるまちづくり(協働によるまちづくり推進事業等)

〈組織〉

○執行機関

市長	竹腰 創一 (任期：H21.10.29)	職員数	810人
		普通会計	506人
副市長	蓮花 正晴 (任期：H21.11.29)	公営企業	304人

○議会関係

議長	石原 安明 (任期：H22. 4.10)
副議長	林 仁 (任期：H22. 4.10)
議員定数	24人

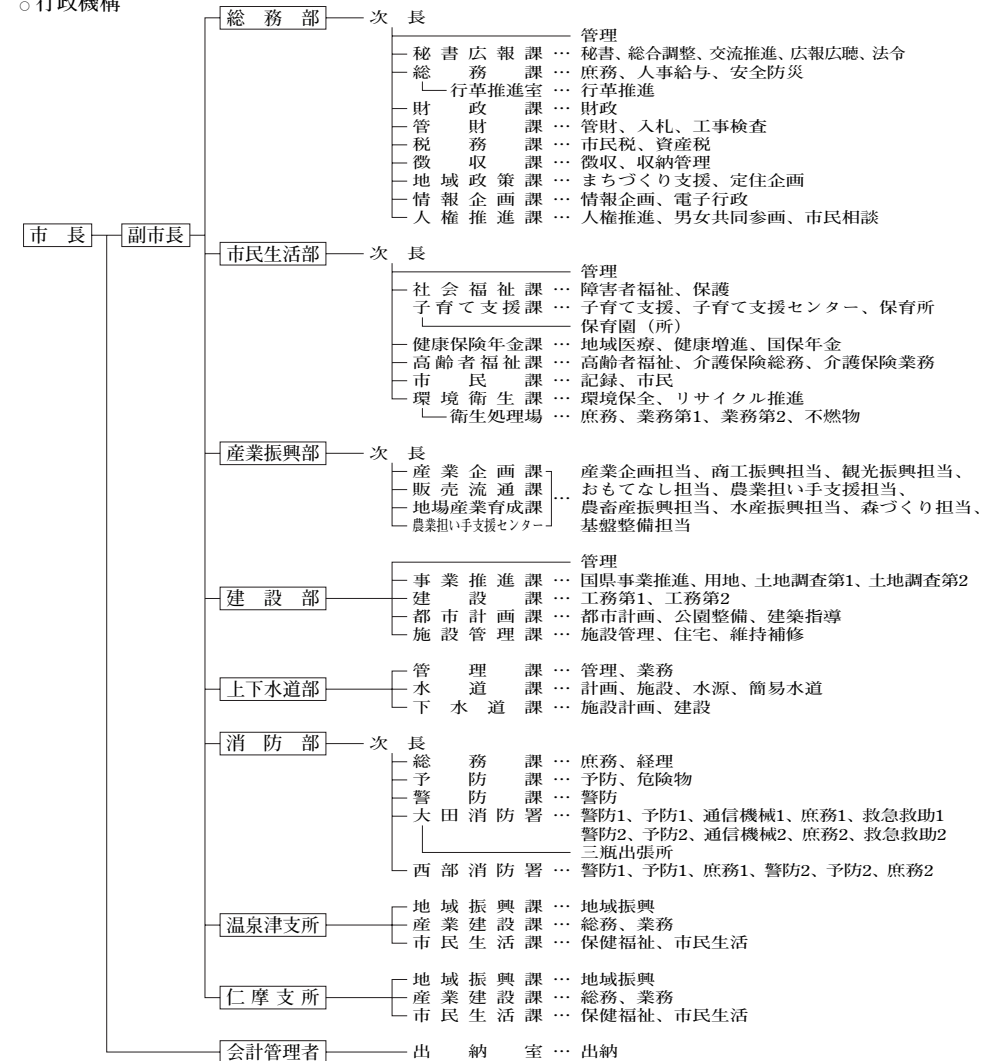
〈職員給与〉

○ラスパイレス指数

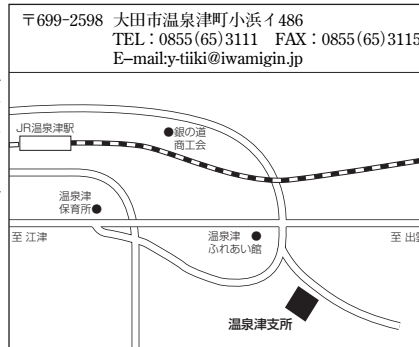
H 18	95.3
H 19	95.1
H 20	96.0



○行政機構



大田市(温泉津支所)



大田市(仁摩支所)

