


3 2 4 4 8 5	水と緑 いきいき輝く 夢あふれる協働のまち
	〒699-4692 邑智郡美郷町粕淵168 TEL:0855(75)1211 FAX:0855(75)1218 H.P.: http://www.town.shimane-misato.lg.jp
	(基本構想) H18～(第1次長期総合計画) (基本計画) H18～22 (都市交流) インドネシアバリ島マス村
(町の花) (町の木) (町の鳥) (地域指定)	(一部事務組合加入状況) 病院、し尿処理、非常勤、退職手当、ごみ処理、常備消防、介護保険、電算システム、後期高齢者医療
しゃくなげ 梅 -	農工、過疎、豪雪、辺地、農振、山振、特土

〈概要〉

○人口・世帯 (人, %)

	人口	若年者比率	高齢者比率	世帯数
H 17	5,911	9.3	41.4	2,294
H 19	5,698	-	-	2,540
H 20	5,551	-	-	2,502

○面積 (km²)

総面積	水田・畑地	山林	可住地面積
282.9	8.6	164.4	10.2

○有権者数 (人)

総数	男	女
5,035	2,316	2,719

〈産業〉

○就業者人口・比率 (人, %)

第1次	557	19.9
第2次	784	28.0
第3次	1,456	52.1

○農家・事業所・商店数

農家数	928 戸
事業所数	17 所
商店数	99 店

○総生産額 (百万円)

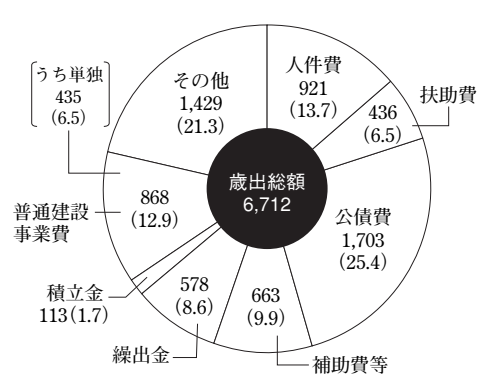
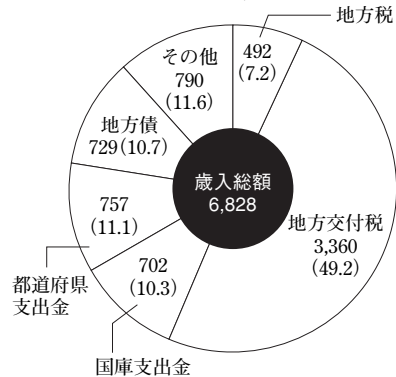
農業	1,060
工業	2,032
商業	2,886

〈財政〉

○決算収支 (百万円)

年度	歳入	歳出	形式収支	繰越財源	実質収支	単年度収支	積立金	繰上償還金	積立金取崩額	実質単年度収支
H 18	6,717	6,596	121	38	83	△75	90	0	0	15
H 19	6,828	6,712	117	0	117	34	2	257	131	162

○主な歳入・歳出 (百万円, %)



○主要指標等 (百万円, %)

財政力指数	0.160
標準財政規模	3,766
経常収支比率	93.5
人件費	22.5
物件費	7.5
公債費	37.1
扶養費	4.7
補助費	10.1
維持補修費	0.9
繰出金	10.7
公債費比率	21.3
起債制限比率(平均)	15.6
実質収支比率	3.1
積立金現在高	1,031
財調	401
減債	125
その他	504
地方債現在高	10,716
債務負担行為現在高	445
積立金現在高比率	27.4
地方債現在高比率	284.6
債務負担行為現在高比率	11.8
健全化判断比率	-
実質赤字比率	-
連結実質赤字比率	-
実質公債費比率	21.7
将来負担比率	180.4

〈その他〉

○現在継続中の主要事業

事業名	事業期間	総事業費	今年度事業費
町道八神千原線改良事業	H11～20	530百万	40百万
林道開設事業(一本木線)	H13～22	560百万	38百万

○今後の主要事業

事業名	事業期間	概算事業費
若者定住住宅建設事業	H19～21	260百万円
町道京覧原戸谷線改良事業	H16～25	900百万円
町道笹目線改良事業	H16～25	800百万円

○祭・イベント

鴨山カルタ会(1月中旬)、浄土寺報恩講、文化祭(6月中旬)、美郷夏祭り(7月下旬)、竹灯籠(10月中旬)、美郷ふるさと祭、鴨山駕籠かき大会(11月中旬)

○市町村税の状況 (百万円)

個人所得割	126
法人税割	9
固定資産税	306

〈公共施設整備状況〉

道路(改良率)	53.6	保育所数	7
道路(舗装率)	81.2	老人ホーム数	0
都市公園等(箇所数)	0	幼稚園数	0
公営住宅等(戸数)	199	小学校数	2
水道普及率	89.2	中学校数	2
下水道普及率	43.5	公民館数	7
し尿収集率	46.2	体育館数	8
ごみ収集率	100.0	野球場数	2
		プール数	2

〈公営企業の状況〉

法適用/病院
法非適用/簡水、下水道(公共下水、農集、小規模、特地、個別)

○公共的宿泊施設

ゴールデンユートピアおおち[ゲストハウス]
(☎75-1670)
カヌーの里おおち[トレーラーハウス](☎75-1860)
潮温泉大和荘(☎82-2212)
遊・湯ランド潮村バカンスハウス(☎82-2212)

○観光・レクリエーション施設

ゴールデンユートピアおおち、カヌーの里おおち、湯抱温泉、斎藤茂吉鴨山記念館、浜原ダム、野間観光栗園、ふるさと伝承館、遊・湯ランド潮村、蟠龍峡、銀山街道

○主要定住施策

若者定住住宅、住宅団地の分譲
カヌーの里研修生制度
田舎ぐらしコーディネーター
保育料第3子以降無料・第2子まで軽減

○特産品

三瓶そば、鴨山だんご、霊芝、またたび製品各種、自然薯、鮎、メロン、しいたけ、ぶどう、柚子ようかん、利休まんじゅう、松笠細工、神楽面、山くじら

〈組織〉

○ 執行機関

首 長	沖 野 健 (任期：H24.10.23)	職 員 数	112 人
		普通会計	102 人
副町長	樋ヶ 司 (任期：H24.11. 5)	公 営 企 業	10 人

○ 議会関係

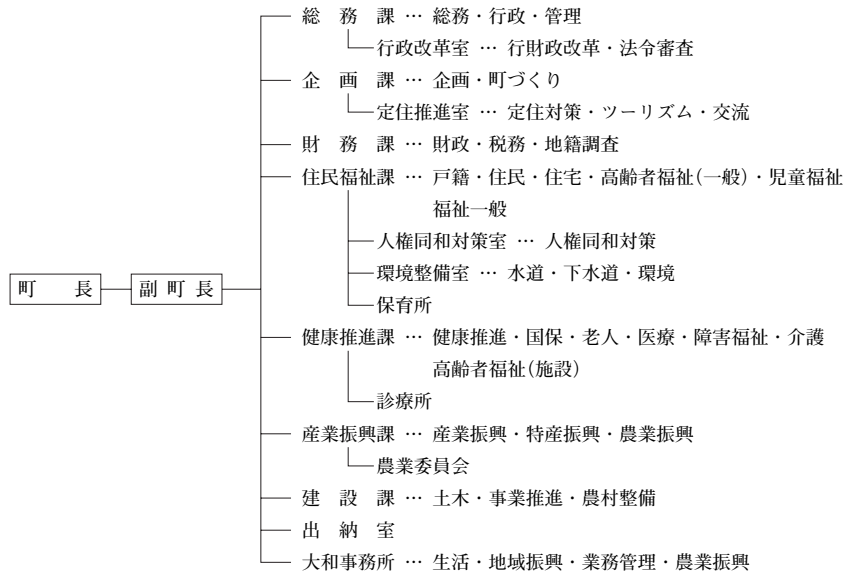
議 長	吉 田 義 雄 (任期：H21. 7.31)
副議長	岡 先 利 和 (任期：H21. 7.31)
議員定数	15 人

〈職員給与〉

○ ラスパイレス指数

H 18	93.0
H 19	94.4
H 20	91.9

○ 行政機構



〔庁舎所在地〕



美郷町〔大和事務所〕

