

3 2 2 0 1 6	水と緑、歴史と教育を大切にし伸びゆく国際文化観光都市・松江		
	まつえし 松江市	〒690-8540 松江市末次町86	(基本構想) 松江市総合計画
		TEL:0852(55)5555 FAX:0852(55)5530 E-mail: hisho@city.matsue.lg.jp H.P.: http://www.city.matsue.shimane.jp/	(基本計画) 松江市総合計画 (都市交流) 宝塚市、珠洲市、ニューオー ズ市、吉林市、晋州市、杭州市、銀川市
(市の花) 椿、牡丹 (市の木) 松、桜 (市の魚介) しじみ、鯛 (地域指定) 農工、過疎、辺地、半島、農振、山振、特土、地提都	(一部事務組合加入状況) 火葬場		

〈概要〉

○人口・世帯 (人, %)

	人口	若年者比率	高齢者比率	世帯数
H 17	196,603	17.5	22.3	73,670
H 19	195,891	—	—	75,763
H 20	194,297	—	—	76,505

○面積 (km²)

総面積	水田・畑地	山林	可住地面積
530.2	62.3	223.3	90.9

○有権者数 (人)

総数	男	女
156,272	73,516	82,756

〈産業〉

○就業者人口・比率 (人, %)

第1次	5,499	5.8
第2次	18,323	19.4
第3次	70,855	74.8

○農家・事業所・商店数

農家数	5,463 戸
事業所数	269 所
商店数	2,547 店

○総生産額 (百万円)

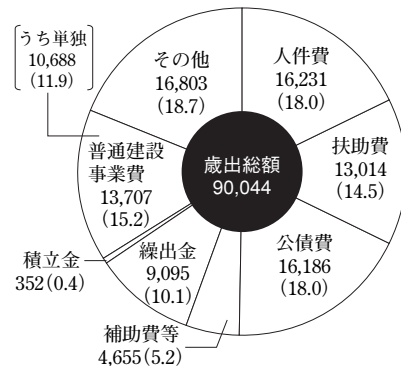
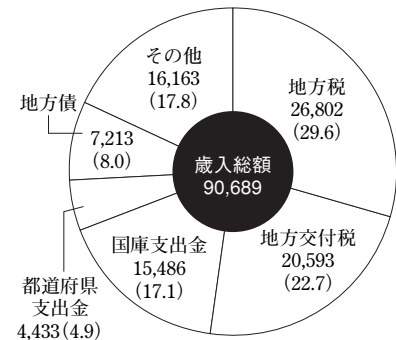
農業	5,290
工業	96,461
商業	536,984

〈財政〉

○決算収支 (百万円)

年度	歳入	歳出	形式収支	繰越財源	実質収支	単年度収支	積立金	繰上償還金	積立金取崩額	実質単年度収支
H 18	90,633	89,830	803	207	596	526	7	505	300	737
H 19	90,689	90,044	646	197	448	△148	7	2,033	344	1,549

○主な歳入・歳出 (百万円, %)



○主要指標等 (百万円, %)

財政力指数	0.593
標準財政規模	49,533
経常収支比率	91.8
人件費	25.5
物件費	12.4
公債費	27.0
扶養費	8.7
補助費	4.2
維持補修費	1.0
繰上償還金	13.1
公債費比率	21.6
起債制限比率(平均)	15.7
実質収支比率	0.9
積立金現在高	13,897
財調	1,853
減債	2,823
その他	9,221
地方債現在高	138,007
債務負担行為現在高	21,404
積立金現在高比率	28.1
地方債現在高比率	278.6
債務負担行為現在高比率	43.2
健全化判断比率	—
実質赤字比率	—
連結実質赤字比率	—
実質公債費比率	20.9
将来負担比率	221.8

〈その他〉

○現在継続中の主要事業

事業名	事業期間	総事業費	今年度事業費
松江開府400年祭事業	H19～23		約1.7億
松江歴史資料館建設事業	H17～22	約40億	約6.2億
新ごみ処理施設建設事業	H19～22	約166億	約13.9億

○今後の主要事業

事業名	事業期間	概算事業費
宍道幼稚園(仮称)整備事業	H20～22	約10億

○祭・イベント

お城まつり(3月～4月)、松江武者行列(4月)、水郷祭(8月)、松江祭どう行列(10月)、まつえ暖談食フェスタ(2月)、牡丹祭(4月～5月)

○特産品

西条柿、八雲塗、松江姉さま人形、あご野焼、玄丹そば、めのう細工、石灯ろう、大和しじみ、牡丹、雲州人参、和菓子、津田かぶ、わかめ、めざし

○市町村税の状況 (百万円)

個人所得割	9,087
法人税割	2,285
固定資産税	11,783

〈公共施設整備状況〉

道路(改良率)	51.6	保育所数	43
道路(舗装率)	73.3	老人ホーム数	1
都市公園等(箇所数)	226	幼稚園数	34
公営住宅等(戸数)	2,297	小学校数	34
水道普及率	95.3	中学校数	16
下水道普及率	84.6	公民館数	59
し尿収集率	12.9	体育館数	22
ごみ収集率	98.8	野球場数	16
		プール数	9

〈公営企業の状況〉

法適用/水道、交通、ガス、病院、工水、駐車場
法非適用/簡水、下水道(公共下水、農集、漁集、小規模、特地、個別)、駐車場、宅地造成

○公共的宿泊施設

マリンハウス加賀(☎85-3510)
マリンパーク多古鼻(☎85-3387)
ゆうあい熊野館(☎54-0140)
星上山スターパーク(☎54-2450)
ふるさと森林公園(☎66-2500)

○観光・レクリエーション施設

松江城、武家屋敷、小泉八雲記念館、堀川遊覧船、松江フォーゲルパーク、松江イングリッシュガーデン、玉造温泉、カラコロ工房、松江しんじ湖温泉

○主要定住施策

雇用の場の拡大
1,100百万円(企業誘致の推進、地域ブランドの創出・育成)
住環境整備
956百万円(バスの利便性向上、まちなか居住促進)
子育て支援
1,167百万円(保育料軽減、保育所待機児童の解消・小中一貫教育の推進、特別保育事業、乳幼児等医療費助成)

〈組織〉

○ 執行機関

首長	松浦正敬 (任期：H21. 4.23)	職員数	2,389人
副市長	伊藤忠志 (任期：H21. 5.19) 中村光男 (任期：H24. 3.30)	普通会計	1,653人
		公営企業	736人
収入役	山本弘正 (任期：H21. 5.20)		

○ 議会関係

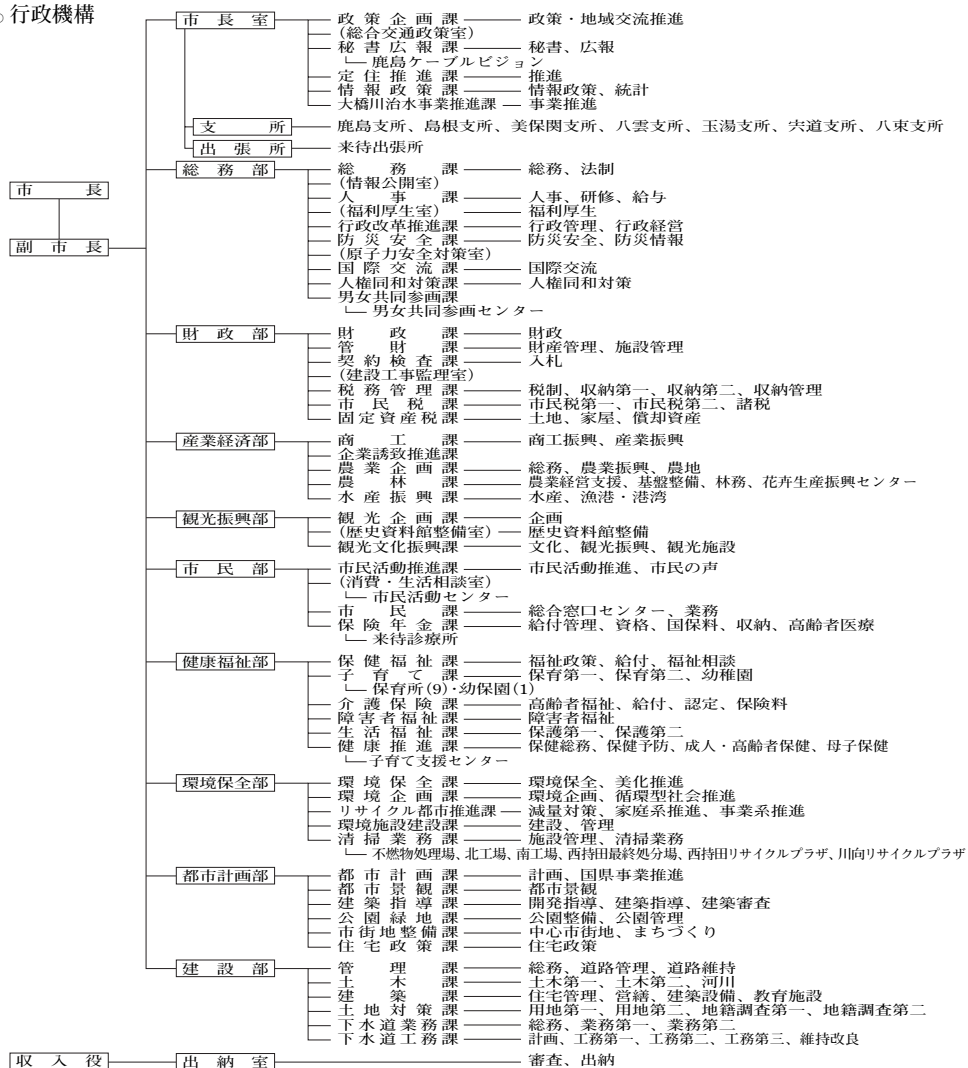
議長	田中弘光 (任期：H21. 4.23)
副議長	田中豊昭 (任期：H21. 4.23)
議員定数	48人

〈職員給与〉

○ ラスパイレズ指数

H18	99.9
H19	97.5
H20	98.2

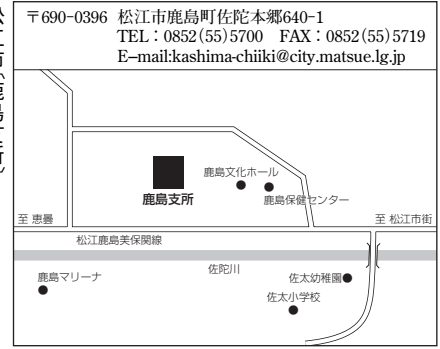
○ 行政機構



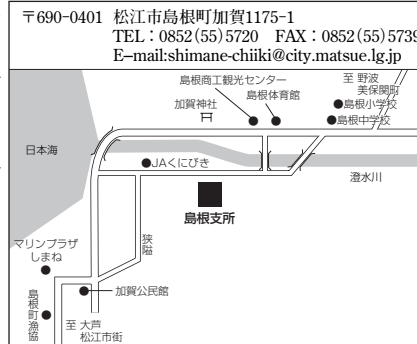
〈庁舎所在地〉



松江市(鹿島支所)



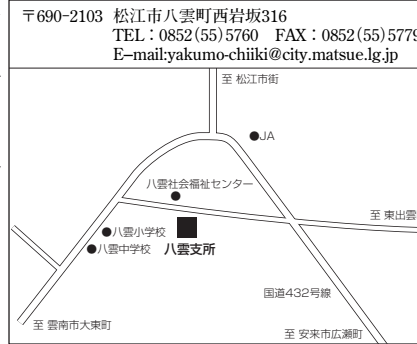
松江市(島根支所)



松江市(美保関支所)



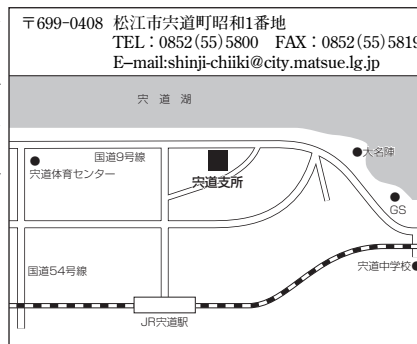
松江市(八雲支所)



松江市(玉湯支所)



松江市(穴道支所)



松江市(八束支所)

