

3 2 2 0 2 4	青い海・緑の大地 人が輝き文化のかおるまち	
	はま だ し 浜 田 市	〒697-8501 浜田市殿町1
	TEL:0855(22)2612 FAX:0855(23)1866 E-mail: info@city.hamada.shimane.jp H.P.: http://www.city.hamada.shimane.jp	(基本構想) H18~27 (基本計画) H18~22(前期基本計画) (都市交流) 石嘴山市(寧夏)、榮成市(山東省)、真如鎮(上海市)、プータン王国
(市の花)	(市の木)	(市の魚)
未定	未定	未定
(地域指定)		(一部事務組合加入状況)
農工、過疎、豪雪、辺地、農振、山振、特土、地掘都		退職手当、ふるさと市町村圏計画、可燃ごみ処理、介護保険

〈概要〉

○人口・世帯 (人, %)

	人 口	若年者比率	高齢者比率	世 帯 数
H 17	63,046	14.0	28.6	25,035
H 19	61,416	—	—	25,576
H 20	60,683	—	—	25,632

○面積 (km²)

総面積	水田・畑地	山 林	可住地面積
689.5	44.8	314.1	56.5

○有権者数 (人)

総 数	男	女
50,139	23,381	26,758

〈産業〉

○就業者人口・比率 (人, %)

第1次	2,973	9.4
第2次	7,508	23.9
第3次	20,968	66.7

○農家・事業所・商店数

農 家 数	3,293 戸
事業所数	159 所
商店数	1,034 店

○総生産額 (百万円)

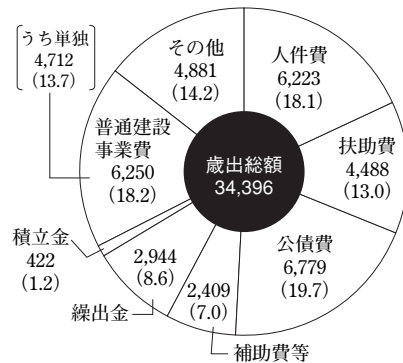
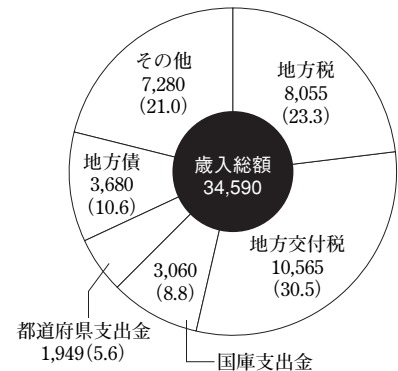
農 業	3,470
工 業	71,954
商 業	130,072

〈財政〉

○決算収支 (百万円)

年度	歳 入	歳 出	形式収支	繰越財源	実質収支	単年度収支	積立金	繰上償還金	積立金取崩額	実質単年度収支
H 18	37,451	37,166	284	37	247	141	109	1,824	400	1,673
H 19	34,590	34,396	194	42	152	△95	254	753	0	911

○主な歳入・歳出 (百万円, %)



○主要指標等 (百万円, %)

財政力指数	0.468
標準財政規模	19,052
経常収支比率	92.7
人件費	28.4
物件費	9.2
公債費	30.3
扶養費	8.0
補助費	6.3
維持補修費	1.2
繰出金	9.3
公債費比率	21.8
起債制限比率(平均)	18.6
実質収支比率	0.8
積立金現在高	7,102
財調	2,063
減債	1,663
その他	3,377
地方債現在高	49,213
債務負担行為現在高	4,900
積立金現在高比率	37.3
地方債現在高比率	258.3
債務負担行為現在高比率	25.7
健全化判断比率	—
実質赤字比率	—
連結実質赤字比率	—
実質公債費比率	25.1
将来負担比率	171.0

〈その他〉

○現在継続中の主要事業

事業名	事業期間	総事業費	今年度事業費
浜田駅北地区整備事業	H16~21	3,329百万円	580百万円
CATV整備事業	H18~21	2,472百万円	808百万円
統合型GIS整備事業	H19~23	539百万円	136百万円

○今後の主要事業

事業名	事業期間	概算事業費
小中学校耐震診断事業	H20~24	2,475百万円
中山間地域総合整備事業	H20~25	376百万円

○祭・イベント

浜っ子春まつり(4月26日)、浜っ子夏まつり(8月第1土曜日)、さざんか祭(11月上旬)、雪合戦大会(1月下旬)、弥栄ふるさと祭(8月15日)、みすみフェスティバル(11月中旬)、BB大鍋フェスティバル(11月3日)、日本石見神楽大会(11月中旬)

○市町村税の状況 (百万円)

個人所得割	2,253
法人税割	428
固定資産税	4,521

〈公共施設整備状況〉

道路(改良率)	44.4	保育所数	30
道路(舗装率)	84.5	老人ホーム数	4
都市公園等(箇所数)	38	幼稚園数	8
公営住宅等(戸数)	764	小学校数	27
水道普及率	94.5	中学校数	9
下水道普及率	14.1	公民館数	26
し尿収集率	37.5	体育館数	6
ごみ収集率	98.5	野球場数	7
		プール数	3

〈公営企業の状況〉

法適用/水道、工水
 法非適用/簡水、下水道(公共下水、農集、漁集、特地、個別)、駐車場、観光(休養宿泊)、市場

○公共的宿泊施設

国民宿舎千畳苑(☎28-1255)
 美又温泉国民保養センター(☎42-0353)
 ふるさと体験村(☎48-2612)

○観光・レクリエーション施設

県立石見海浜公園、石見畳ヶ浦、浜田城跡、アクアス、きんたの里、大平桜、石正美術館、美又温泉、旭温泉、アサヒテングストーン

○主要定住施策

U・Iターン就職相談会の開催
 住宅団地分譲

〈組織〉

○執行機関

首長	宇津徹男 (任期：H21.10.22)	自治区長	金城	澄川和則 (任期：H22. 9.21)	職員数	777人
副市長	松尾紳次 (任期：H21.11.17)		旭	花本博文 (任期：H21.12.21)	普通会計	692人
収入役	佐々木康夫 (任期：H21.11.17)		弥栄	串崎法之 (任期：H23. 1. 3)	公営企業	85人
			三隅	泉川晋作 (任期：H21.12.21)		

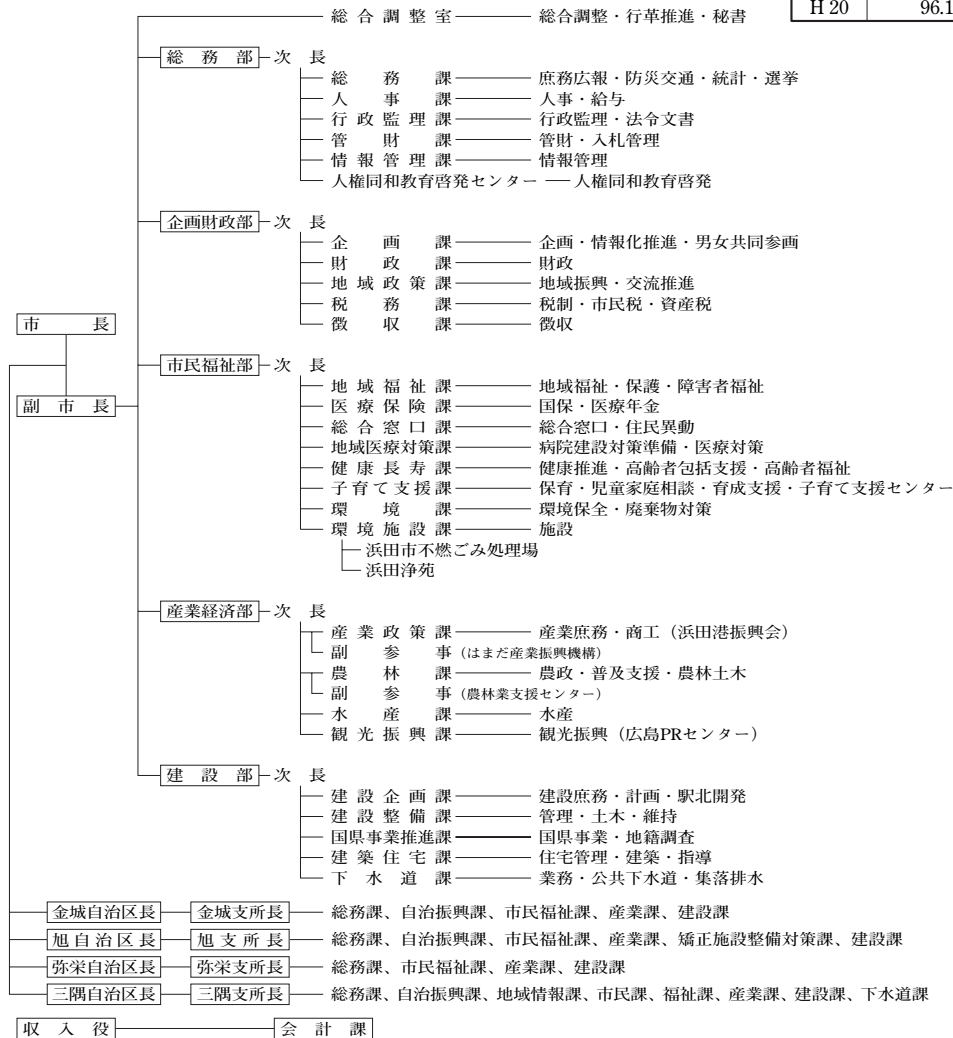
○議会関係

議長	牛尾昭 (任期：H21.10.22)
副議長	原田義則 (任期：H21.10.22)
議員定数	36人

〈職員給与〉 ○ラスパイレス指数

H 18	97.3
H 19	95.3
H 20	96.1

○行政機構



〈庁舎所在地〉

〒697-8501 浜田市殿町1
TEL : 0855 (22)2612 FAX : 0855 (23) 1866
E-mail : info@city.hamada.shimane.jp

浜田市(金城支所)

〒697-0121 浜田市金城町下来原171
TEL : 0855 (42)1234 FAX : 0855 (42) 0030
E-mail:

浜田市(旭支所)

〒697-0425 浜田市旭町今市637
TEL : 0855 (45)1234 FAX : 0855 (45) 0135
E-mail:

浜田市(弥栄支所)

〒697-1211 浜田市弥栄町長安本郷542-1
TEL : 0855 (48)2111 FAX : 0855 (48) 2131
E-mail:

浜田市(三隅支所)

〒699-3211 浜田市三隅町三隅1434
TEL : 0855 (32)2800 FAX : 0855 (32) 3170
E-mail: