


3 2 2 0 7 5	元気！勇気！感動！ごうつ ～江の川が育むイキイキ協働体～
 ごうつし 江津市	〒695-8501 江津市江津町1525 TEL:0855(52)2501 FAX:0855(52)1380 E-mail:shichokoshitsu@city.gotsu.lg.jp H.P.:http://www.city.gotsu.lg.jp/
	(基本構想) H19～28(第5次基本構想) (基本計画) H19～23(前期基本計画) (都市交流) 米國コロナ市
(市の花)つツじ	(市の木)黒松
(市の鳥)ー	(地域指定)農工、過疎、辺地、農振、山振、特土、地提都、低工
(一部事務組合加入状況)退職手当、ふるさと市町村圏、可燃ごみ処理、常備消防、介護保険	

〈概要〉

○人口・世帯 (人,%)

	人口	若年者比率	高齢者比率	世帯数
H 17	27,774	13.6	31.2	10,750
H 19	27,043	—	—	11,762
H 20	26,481	—	—	11,711

○面積 (km²)

総面積	水田・畑地	山林	可住地面積
268.5	18.7	155.8	25.1

○有権者数 (人)

総数	男	女
22,055	9,992	12,063

〈産業〉

○就業者人口・比率 (人,%)

第1次	662	5.3
第2次	3,892	31.4
第3次	7,836	63.3

○農家・事業所・商店数

農家数	1,146 戸
事業所数	65 所
商店数	402 店

○総生産額 (百万円)

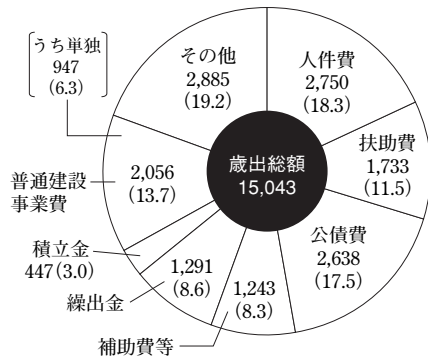
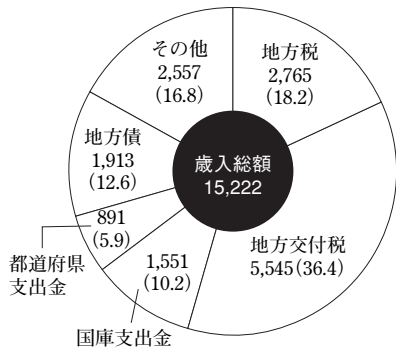
農業	1,220
工業	49,826
商業	31,983

〈財政〉

○決算収支 (百万円)

年度	歳入	歳出	形式収支	繰越財源	実質収支	単年度収支	積立金	繰上償還金	積立金取崩額	実質単年度収支
H 18	14,906	14,636	270	176	93	△ 18	0	146	150	△ 22
H 19	15,222	15,043	178	27	151	58	3	0	114	△ 53

○主な歳入・歳出 (百万円,%)



○主要指標等 (百万円,%)

財政力指数	0.350
標準財政規模	8,298
経常収支比率	96.2
人件費	28.1
物件費	9.3
公債費	30.1
扶養費	7.0
補助費	9.5
維持補修費	1.6
繰出金	10.6
公債費比率	21.4
起債制限比率(平均)	15.1
実質収支比率	1.8
積立金現在高	2,268
財調	598
減債	484
その他	1,185
地方債現在高	18,873
債務負担行為現在高	3,524
積立金現在高比率	27.3
地方債現在高比率	227.4
債務負担行為現在高比率	42.5
健全化判断比率	—
実質赤字比率	—
連結実質赤字比率	—
実質公債費比率	18.8
将来負担比率	190.9

〈その他〉

○現在継続中の主要事業

事業名	事業期間	総事業費	今年度事業費
公共下本事業	H13～	28,125百万円	687百万円
市道山中線道路改良工事	H16～23	1,951百万円	275百万円
新世代地域CATV施設整備事業	H17～22	886百万円	105百万円
江津中学校建設事業	H18～22	2,148百万円	618百万円
統合保育所整備事業(シビックセンターゾーン)	H18～20	628百万円	500百万円
公営住宅建設事業(シビックセンターゾーン)	H18～22	1,456百万円	296百万円
大塚場整備事業	H18～21	914百万円	44百万円

○今後の主要事業

事業名	事業期間	概算事業費
給食センター建設事業	H21～23	438百万円

○祭・イベント

江の川祭(8月16日)、ごうつ秋まつり(11月中旬)、地場産祭(3月)、ピクニックラン桜江(7月下旬)、桜江いきいき祭り(11月中旬)

○市町村税の状況 (百万円)

個人所得割	932
法人税割	146
固定資産税	1,387

〈公共施設整備状況〉

道路(改良率)	46.4	保育所数	17
道路(舗装率)	84.2	老人ホーム数	0
都市公園等(箇所数)	15	幼稚園数	2
公営住宅等(戸数)	419	小学校数	10
水道普及率	90.9	中学校数	4
下水道普及率	11.7	公民館数	25
し尿収集率	79.2	体育館数	5
ごみ収集率	99.0	野球場数	1
		プール数	2

〈公営企業の状況〉

法適用/水道
法非適用/簡水、下水道(公共下水、農集、小規模、個別)

○公共的宿泊施設

県立少年自然の家(☎52-0716)
 森林総合公園「風の国」(☎92-0001)

○観光・レクリエーション施設

波子・浅利・黒松各海水浴場、有福温泉、風の国、水の国、しまね海洋館「アクアス」、今井美術館、菰沢公園(オートキャンプ場)、千丈溪、椿の里

○主要定住施策

江津中央拠点地区整備、石見遊空間拠点地区整備、若者定住住宅家賃助成

〈組織〉

○ 執行機関

首長	田中 増次 (任期：H22. 7.15)	職員数	307人
		普通会計	276人
副市長	山下 修 (任期：H24.12.31)	公営企業	31人

○ 議会関係

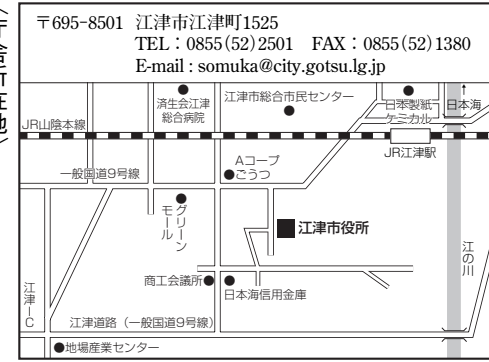
議長	福原 昭平 (任期：H22. 5.30)
副議長	土井 正人 (任期：H22. 5.30)
議員定数	24人

〈職員給与〉

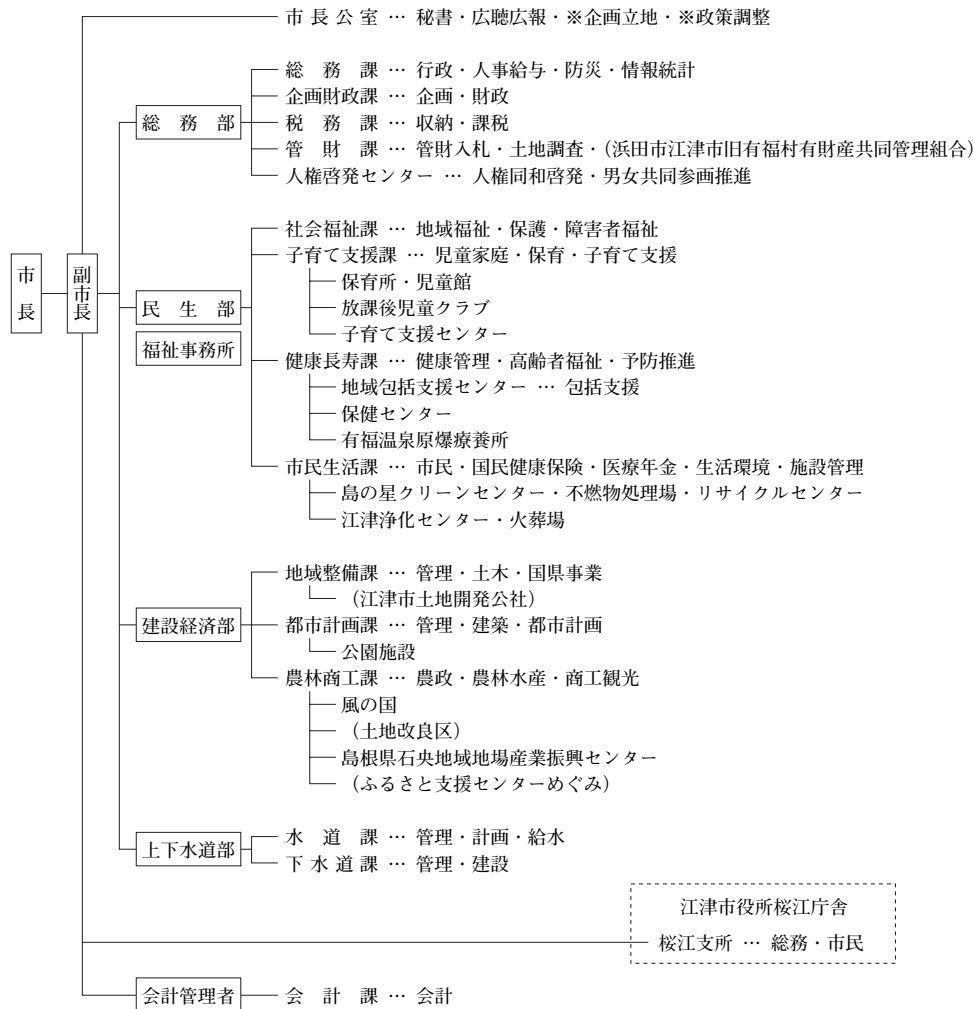
○ ラスパイレス指数

H 18	94.5
H 19	94.9
H 20	94.8

〔庁舎所在地〕



○ 行政機構



江津市〔桜江支所〕

