

3 2 4 4 1 8	緑にこだます音楽の里		かわもとまち 川本町	〒696-8501 邑智郡川本町大字川本545-1 TEL:0855(72)0631 FAX:0855(72)0635 E-mail:kawamoto@kawamoto-town.jp H.P.:http://www.kawamoto-town.jp/	(基本構想) H14～(第4次長期総合計画) (基本計画) H17～21(中期財政計画) (都市交流) 坂町(広島県)
(町の花)	(町の木)		(町の鳥)	(地域指定)	(一部事務組合加入状況)
さつき	もみじ	—	工配、農工、過疎、辺地、農振、山振、特土	介護保険、病院、し尿処理、ごみ処理、常備消防	

〈概要〉

○人口・世帯 (人, %)

	人口	若年者比率	高齢者比率	世帯数
H 2	5,512	13.0	25.0	1,997
H 7	5,099	12.0	30.0	1,953
H 12	4,784	12.8	34.9	1,924
H 16	4,481	—	—	1,963
H 17	4,323	—	37.0	1,769

○面積 (km²)

	面積
総面積	106.4
水田・畑地	6.2
山林	50.4
可住地面積	7.4

○有権者数 (人)

	総数
総数	3,732
男	1,755
女	1,977

○沿革

昭22. 8. 1	境界変更	八代村の一部(大字北佐木)を三原村へ	31. 9.30	分割編入	祖式村の一部(大字川内、小谷、馬野原)
22.11.15	合併	大家村、八代村(大代村設置)	32.12.31	境界変更	大字新屋、大家本郷を大田市へ
30. 4. 1	新町制	川本町、川下村、三原村、三谷村、大代村	33.11. 1	〃	大字北佐木の一部を大田市へ

〈産業〉

○就業者人口・比率 (人, %)

第1次	382	15.5
第2次	551	22.4
第3次	1,524	62.0

○農家・事業所・商店数

農家数	546 戸
事業所数	11 所
商店数	93 店

○総生産額 (百万円)

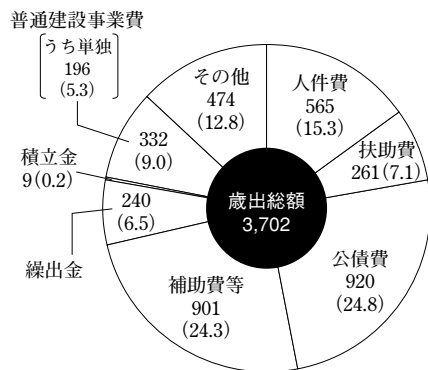
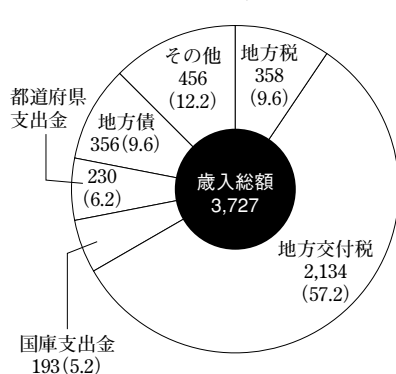
農業	420
工業	1,020
商業	4,919

〈財政〉

○決算収支 (百万円)

年度	歳入	歳出	形式収支	繰越財源	実質収支	単年度収支	積立金	繰上償還金	積立金取崩額	実質単年度収支
H 15	4,306	4,258	48	9	39	△11	7	0	0	△4
H 16	3,727	3,702	25	0	25	△13	0	0	0	△13

○主な歳入・歳出 (百万円, %)



○主要指標等 (百万円, %)

財政力指数	0.158
標準財政規模	2,450
経常収支比率	96.7
人件費	19.8
物件費	6.4
公債費	34.1
扶助費	2.8
補助費	26.6
維持補修費	0.1
繰出金	6.9
公債費比率	18.5
起債制限比率(単年)	14.7
起債制限比率(平均)	14.3
実質収支比率	1.0
積立金現在高	616
財調	138
減債	243
その他	235
地方債現在高	6,390
債務負担行為現在高	333
積立金現在高比率	25.1
地方債現在高比率	260.8
債務負担行為現在高比率	13.6

○市町村税の状況 (百万円)

個人所得割	108
法人税割	21
固定資産税	177

〈公共施設整備状況〉

道路(改良率)	44.8	保育所数	0
道路(舗装率)	80.0	老人ホーム数	0
都市公園等(箇所数)	3	幼稚園数	0
公営住宅等(戸数)	348	小学校数	3
水道普及率	89.1	中学校数	1
下水道普及率	12.2	公民館数	2
し尿収集率	53.8	体育館数	2
ごみ収集率	100.0	野球場数	1
		プール数	2

〈公営企業の状況〉

法適用/病院
法非適用/簡水、下水道(農集)

〈その他〉

○現在継続中の主要事業

事業名	事業期間	総事業費	今年度事業費
町道三島三谷線道路改良事業	H 8～18	2,140百万	110百万

○公共的宿泊施設

ふれあい公園「笹遊里」(☎72-2450)
かわもと音戯館(☎72-3082)

○今後の主要事業

事業名	事業期間	概算事業費
町道上因原迫谷線整備事業	H18～19	184百万

○観光・レクリエーション施設

ふれあい公園「笹遊里」、丸山城森林浴公園、音楽研修施設、湯谷温泉「弥山荘」、かわもと音戯館

○祭・イベント

ええなあまつりかわもと(7月下旬)、産業祭(11月中旬)

○特産品

西条柿、あんぼ柿、花卉、真鴨肉、猪肉、えごま菌床椎茸、菌床ブロック、鮎せんべい、ひまわりせんべい、鮎、つかに

○主要定住施策

川本町定住奨学金制度(6)、人材育成研修補助事業

〈組織〉

○執行機関

首長	樋口 忠三 (任期：H20. 2.21)	職員数	63人
助役	尾崎 順和 (任期：H20. 3.31)	普通会計	58人
		公営企業	5人
収入役			

○議会関係

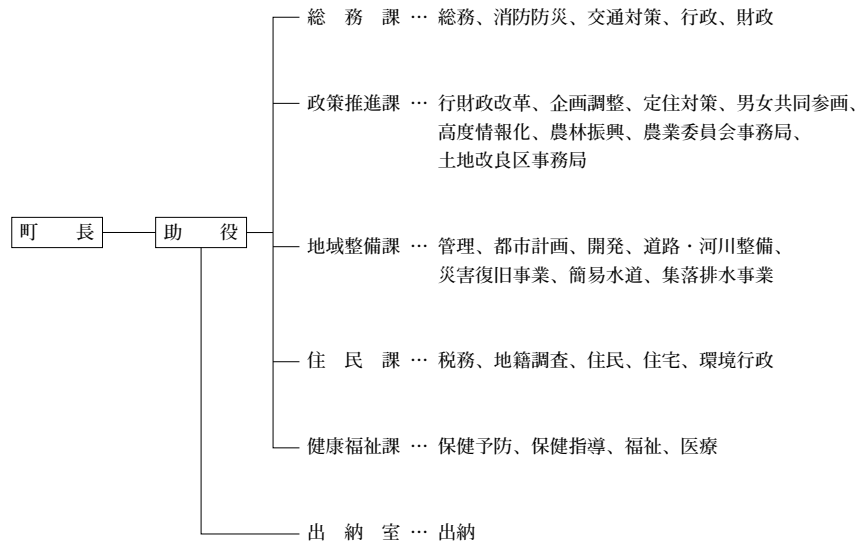
議長	瀬上 康浩 (任期：H20. 4.24)
副議長	青木 和昭 (任期：H20. 4.24)
議員数	10人

〈職員給与〉

○ラスパイレス指数

H 14	96.4
H 15	96.5
H 16	91.8
H 17	89.5

○行政機構



〔庁舎所在地〕

